



АДМИНИСТРАЦИЯ ЕМЕЛЬЯНОВСКОГО РАЙОНА
КРАСНОЯРСКОГО КРАЯ

ПОСТАНОВЛЕНИЕ

10.06 2024

пгт Емельяново

№ 1261

Об установлении публичного сервитута в отношении земельных участков, с кадастровыми номерами 24:11:0290102:935, 24:11:0290102:932, в отношении земель, государственная собственность на которые не разграничена, расположенных в границах кадастрового квартала 24:11:0290102

В соответствии со ст. 23, главой V.7 Земельного кодекса РФ, Уставом Емельяновского района, на основании ходатайства ПАО «Россети Сибирь» в лице Е.И. Чумакова, действующего на основании доверенности от 24.05.2022 № 24/60-п/24-2022-12-17, администрация постановляет:

1. Публичный сервитут в отношении земель, государственная собственность на которые не разграничена, расположенных по адресу:

– в отношении части земельного участка площадью 968 кв.м., входящей в границы земельного участка с кадастровым номером 24:11:0290102:935, расположенного по адресу: Красноярский край, р-н Емельяновский, Солощовский сельсовет, 803-й км автодороги "Байкал" (правая сторона);

– в отношении части земельного участка площадью 89 кв.м., входящей в границы земельного участка с кадастровым номером 24:11:0290102:932, расположенного по адресу: Красноярский край, р-н Емельяновский, Солощовский сельсовет, 803-й км автодороги "Байкал" (правая сторона);

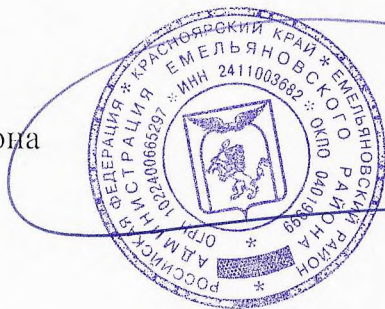
– земель, государственная собственность на которые не разграничена, площадью 130 кв.м, расположенных в границах кадастрового квартала 24:11:0290102 по адресу: Красноярский край, р-н Емельяновский, Солощовский сельсовет;

– в целях строительства и эксплуатации ПАО «РОССЕТИ СИБИРЬ» (ОГРН 1052460054327, ИНН 2460069527) объектов электросетевого хозяйства, необходимых для технологического присоединения к сетям инженерно-технического обеспечения. Публичный сервитут устанавливается на 49 (сорок девять) лет.

Срок, в течение которого использование земельного участка в соответствии с его разрешенным использованием будет невозможно или существенно затруднено в связи с осуществлением сервитута 3 (три) месяца.

2. Утвердить границы публичного сервитута согласно приложению 1.
3. Порядок расчета и внесения платы представлен в приложении 2.
4. График проведения работ при осуществлении деятельности, для обеспечения которой устанавливается публичный сервитут, - свободный.
5. ЦАО «Россети Сибирь» обеспечить приведение земельного участка в состояние, пригодное для его использования в соответствии с разрешенным использованием, не позднее чем за три месяца после завершения деятельности, для обеспечения которой устанавливается публичный сервитут.
6. Контроль за исполнением настоящего постановления возложить на руководителя МКУ «Управление земельно-имущественных отношений и архитектуры Емельяновского района Красноярского края».
7. Постановление вступает в силу со дня подписания.

Главы района



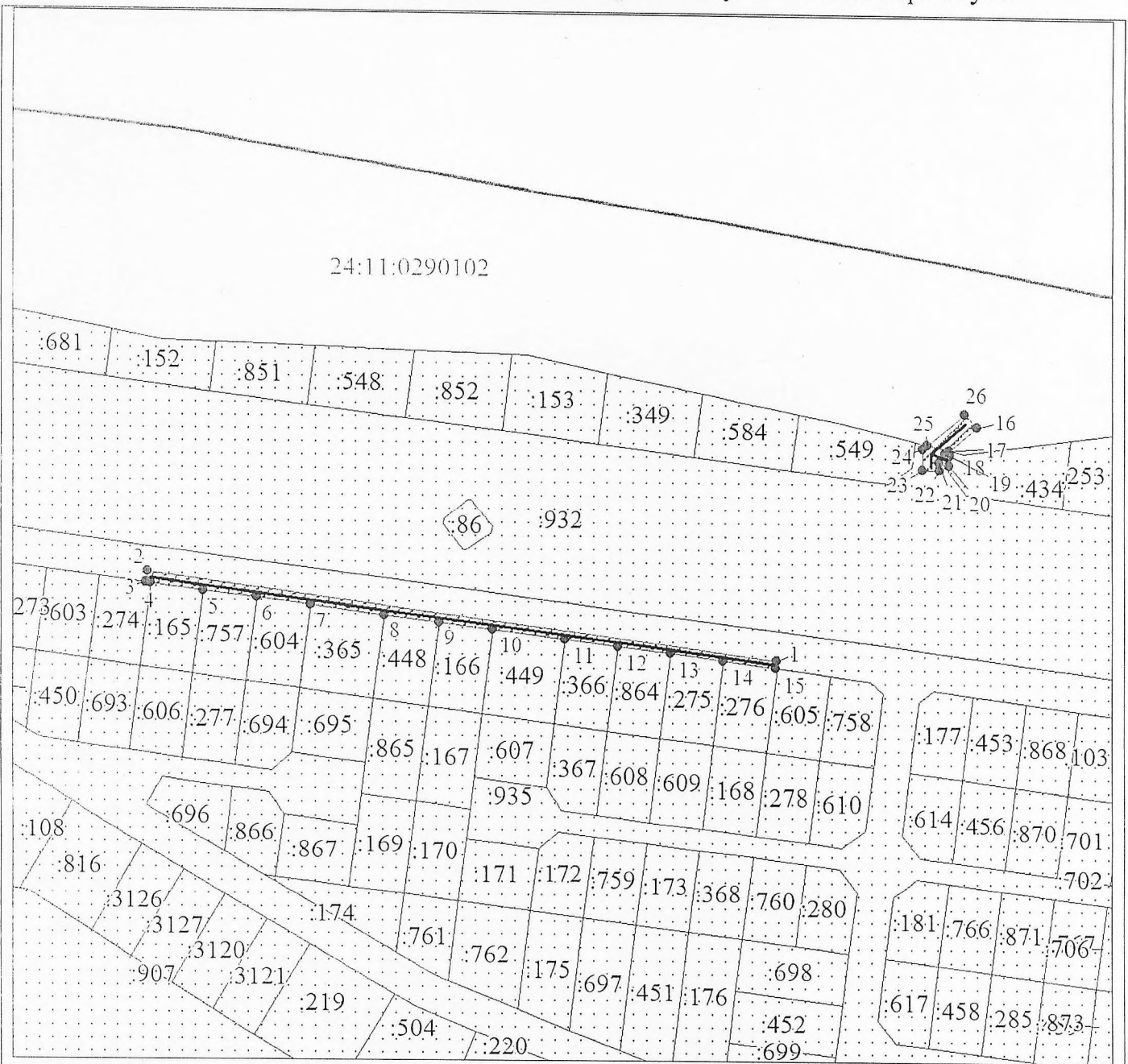
С.В. Дамов

СВЕДЕНИЯ О ГРАНИЦАХ ПУБЛИЧНОГО СЕРВИТУТА

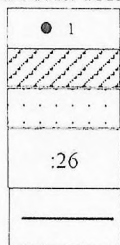
Описание границ публичного сервитута

Местоположение границ публичного сервитута	Красноярский край, Емельяновский район	
Система координат	МСК 167 (зона 4)	
Метод определения координат	Аналитический метод	
Площадь публичного сервитута	1187 кв. м	
Средняя квадратическая погрешность положения характерной точки (Mt), м	2,5	
Обозначение характерных точек границ	Координаты, м	
	X	Y
1	643817.40	88087.75
2	643853.37	87830.24
3	643849.00	87829.83
4	643848.74	87831.59
5	643845.81	87853.39
6	643842.89	87875.20
7	643839.96	87897.00
8	643835.96	87926.74
9	643832.98	87948.92
10	643830.00	87971.10
11	643826.00	88000.83
12	643823.07	88022.64
13	643820.15	88044.44
14	643817.22	88066.25
15	643814.37	88087.46
1	643817.40	88087.75
16	643913.35	88170.45
17	643903.52	88158.90
18	643902.02	88157.14
19	643901.44	88159.26
20	643897.43	88158.73
21	643898.53	88154.69
22	643895.44	88154.98
23	643895.44	88147.98
24	643904.01	88147.98
25	643905.74	88150.03
26	643918.57	88165.23
16	643913.35	88170.45

Схема расположения местоположения границ публичного сервитута



Условные обозначения:



● 1 Характерная точка границы публичного сервитута

▨ Границы публичного сервитута

▫ Земельный участок, сведения о котором содержатся в ЕГРН

:26 Кадастровый номер земельного участка, сведения о котором содержатся в ЕГРН

— Инженерное сооружение, в целях эксплуатации которого установлен публичный сервитут

ПОРЯДОК расчета и внесения платы за публичный сервитут

1. Расчет платы за публичный сервитут в отношении земель, находящихся в муниципальной собственности или государственная собственность на которые не разграничена, исчисляется по формуле:

где:

$$P_n = (\text{УПКС} \times \text{Пл серв}) \times K,$$
 P_n - размер платы за публичный сервитут, рублей в год;
 УПКС - средний удельный показатель кадастровой стоимости земель по группам видов разрешенного использования, рублей;

K - коэффициент платы за публичный сервитут. В случае если в отношении земельных участков и (или) земель кадастровая стоимость не определена, размер платы за публичный сервитут рассчитывается в соответствии с пунктами 3, 4 статьи 39.46 Земельного кодекса Российской Федерации исходя из среднего уровня кадастровой стоимости земельных участков по городскому округу городу Красноярску. Коэффициент платы за публичный сервитут равен:

0,01% кадастровой стоимости земельного участка за каждый год его использования;
 0,1% кадастровой стоимости земельного участка в случае, если публичный сервитут устанавливается на три года и более;

Плсерв - площадь части земельного участка (публичного сервитута), кв. м.

Размер платы за публичный сервитут в отношении земель, государственная собственность на которые не разграничена, представлен в таблице 1.

Таблица 1. Размер платы за публичный сервитут в отношении земель, государственная собственность на которые не разграничена.

Номер кадастрового квартала или земельного участка	Средний удельный показатель кадастровой стоимости земель по группам видов разрешенного использования, руб. (УПКС)	Площадь публичного сервитута, кв. м (Плсерв)	Коэффициент платы за публичный сервитут, % (K)	Размер платы за публичный сервитут, руб. (Pn)
24:11:0290102	5,94	130,00	0,1	0,77

Порядок внесения платы: плата за публичный сервитут, установленный в отношении земельных участков и (или) земель, находящихся в государственной или муниципальной собственности и не обремененных правами третьих лиц, вносится владельцем публичного сервитута единовременным платежом не позднее шести месяцев со дня принятия решения об установлении публичного сервитута.

Банковские реквизиты для оплаты: УФК по Красноярскому краю Муниципальное казенное учреждение «Управление земельно-имущественных отношений и архитектуры администрации Емельяновского района Красноярского края»), ОТДЕЛЕНИЕ КРАСНОЯРСК БАНКА РОССИИ/УФК по Красноярскому краю г. Красноярск, Номер казначейского счета 03100643000000011900, Единый казначейский счет 40102810245370000011, БИК ТОФК 010407105, ИНН 2411001082, КПП 241101001, КБК 16211105313050000120, ОКТМО 04614437

Пронумеровано

Прошнуровано

Скреплено печатью

9/11/2014 Листов

