



АДМИНИСТРАЦИЯ ЕМЕЛЬЯНОВСКОГО РАЙОНА  
КРАСНОЯРСКОГО КРАЯ

ПОСТАНОВЛЕНИЕ

20.05.2024

пгт Емельяново

№ 1220

Об установлении публичного сервитута в границах земельного участка с кадастровым номером 24:11:0340101:494

В соответствии со ст. 23, главой V.7 Земельного кодекса РФ, Уставом Емельяновского района, на основании ходатайства ПАО «Россети Сибирь» в лице Е.Н. Чумакова, действующего на основании доверенности от 24.05.2022 № 24/60-н/24-2022-12-17, администрация постановляет:

1. Публичный сервитут в отношении части земельного участка площадью 118 кв. м, входящей в границы земельного участка с кадастровым номером 24:11:0340101:494, расположенного по адресу: Россия, Красноярский край, Емельяновский район, п. Элита, ул. Дорожная, участок № 8, в целях строительства и эксплуатации ПАО «РОССЕТИ СИБИРЬ» (ОГРН 1052460054327, ИНН 2460069527) объектов электросетевого хозяйства, необходимых для технологического присоединения к сетям инженерно-технического обеспечения.

Публичный сервитут устанавливается на 49 (сорок девять) лет.

Срок, в течение которого использование земельного участка в соответствии с его разрешенным использованием будет невозможно или существенно затруднено в связи с осуществлением сервитута 3 (три) месяца.

2. Утвердить границы публичного сервитута согласно приложению 1.

3. График проведения работ при осуществлении деятельности, для обеспечения которой устанавливается публичный сервитут, - свободный.

4. ПАО «Россети Сибирь» обеспечить приведение земельного участка в состояние, пригодное для его использования в соответствии с разрешенным использованием, не позднее чем за три месяца после завершения деятельности, для обеспечения которой устанавливается публичный сервитут.

5. Контроль за исполнением настоящего постановления возложить на руководителя МКУ «Управление земельно-имущественных отношений и архитектуры Емельяновского района Красноярского края».

6. Постановление вступает в силу со дня подписания.

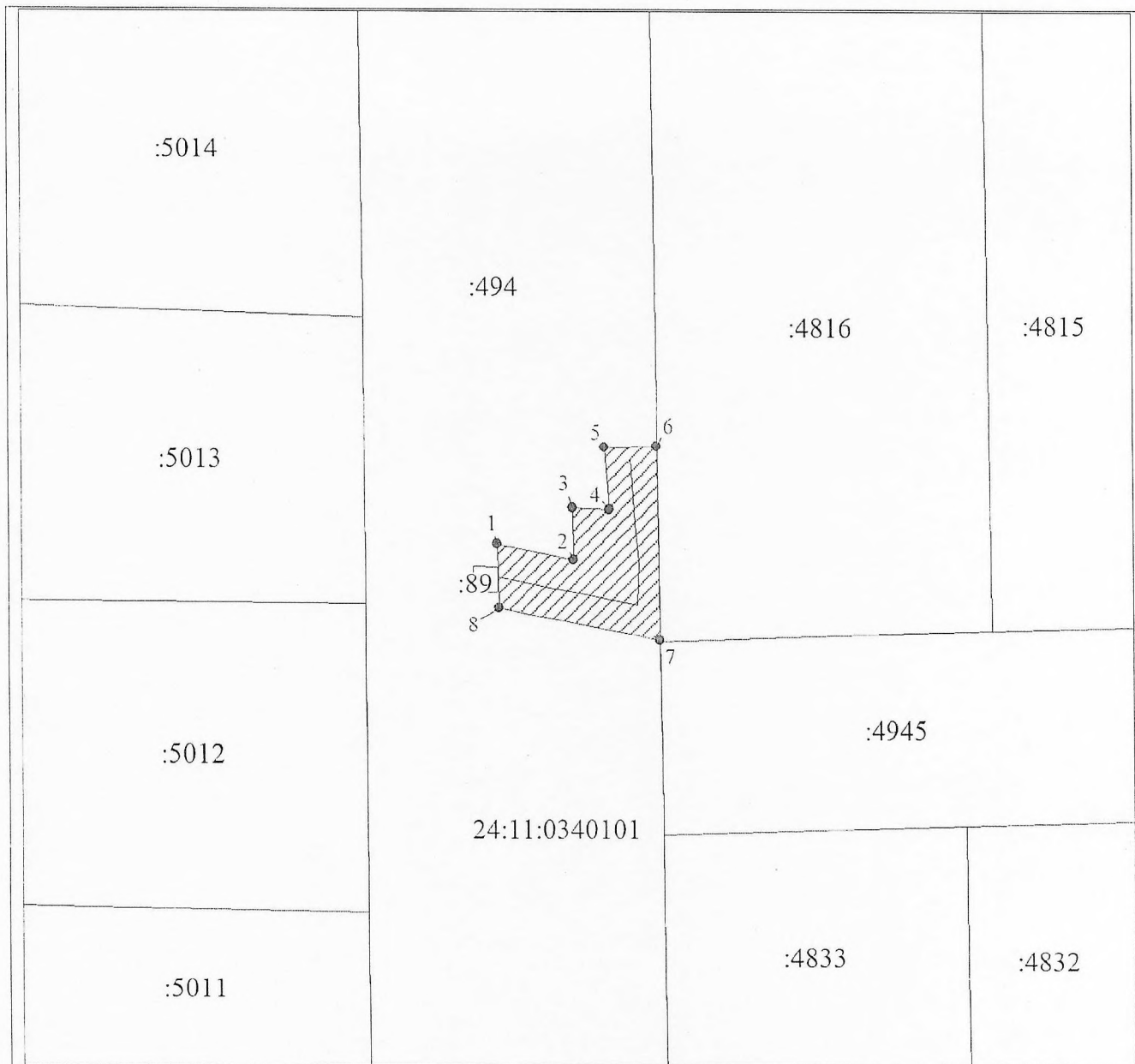
Исполняющий полномочия  
Главы района



О.В. Арестов

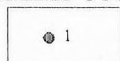
### СВЕДЕНИЯ О ГРАНИЦАХ ПУБЛИЧНОГО СЕРВИТУТА

Местоположение границ публичного сервитута	Красноярский край, Емельяновский р-н, Элита п	
Система координат	МСК 167, зона 4	
Метод определения координат	Аналитический метод	
Площадь земельного участка	118 кв. м	
Средняя квадратическая погрешность положения характерной точки (Mt), м	0,1	
Обозначение характерных точек границ	Координаты, м	
	X	Y
1	642142.60	80398.17
2	642141.63	80404.39
3	642145.62	80404.40
4	642145.63	80407.37
5	642150.39	80407.06
6	642150.66	80411.32
7	642135.49	80411.40
8	642137.58	80398.22
1	642142.60	80398.17

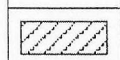


Масштаб 1:500

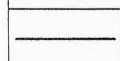
Условные обозначения:



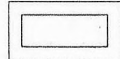
Характерная точка границы публичного сервитута



Граница публичного сервитута



Инженерное сооружение, в целях размещения которого устанавливается публичный сервитут



Часть границы, сведения ЕГРН о которой позволяют однозначно определить ее положение на местности

:494

Надписи кадастрового номера земельного участка

24:11:0340101

Обозначение кадастрового квартала

Пронумеровано  
Прошнуровано

Скреплено печатью

Листа

