



АДМИНИСТРАЦИЯ ЕМЕЛЬЯНОВСКОГО РАЙОНА
КРАСНОЯРСКОГО КРАЯ

ПОСТАНОВЛЕНИЕ

25.04.2024

пгт Емельяново

№ 920

Об установлении публичного сервитута в отношении земельных участков, с кадастровыми номерами 24:11:0000000:17723, 24:11:0000000:304, 24:11:0330108:1512, 24:11:0330108:1436, 24:11:0000000:157, 24:11:0000000:155, в отношении земель, государственная собственность на которые не разграничена, расположенных в границах кадастрового квартала 24:11:0330108

В соответствии со ст. 23, главой V.7 Земельного кодекса РФ, Уставом Емельяновского района, на основании ходатайства ПАО «Россети Сибирь» представитель по доверенности в лице Т.А. Томченко, действующая на основании доверенности от 12.02.2024 № 24/22, администрация постановляет:

1. Установить публичный сервитут в отношении:

- в отношении части земельного участка площадью 14,00 кв.м., входящей в границы земельного участка с кадастровым номером 24:11:0000000:17723, расположенного по адресу: Россия, Красноярский край, Емельяновский район, муниципальное образование Шуваевский сельсовет;
- в отношении части земельного участка площадью 3122,00 кв.м., входящей в границы земельного участка с кадастровым номером 24:11:0000000:304, расположенного по адресу: Россия, Красноярский край, Емельяновский район, МО Шуваевский сельсовет, автомобильная дорога "Красноярск-Енисейск" (11 км.+700 м.-32 км.+160 м.);
- в отношении части земельного участка площадью 305,00 кв.м., входящей в границы земельного участка с кадастровым номером 24:11:0330108:1512, расположенного по адресу: Россия, Красноярский край, Емельяновский район, МО Шуваевский сельсовет,
- в отношении части земельного участка площадью 2243,00 кв.м., входящей в границы земельного участка с кадастровым номером 24:11:0330108:1436, расположенного по адресу: Россия, Красноярский край, Емельяновский район, Шуваевский сельсовет,
- в отношении части земельного участка площадью 234,00 кв.м., входящей в границы земельного участка с кадастровым номером 24:11:0000000:157 (обособленный земельный участок с кадастровым номером 24:11:0330108:88), расположенного по адресу: Россия, Красноярский край, р-н Емельяновский,
- в отношении части земельного участка площадью 811,00 кв.м., входящей в границы земельного участка с кадастровым номером 24:11:0000000:155 (обособленный земельный участок с кадастровым номером 24:11:0330108:86), расположенного по адресу: Россия, Красноярский край, Емельяновский район,
- земель, государственная собственность на которые не разграничена, площадью 3663,00 кв.м, расположенных в границах кадастрового квартала 24:11:0330108, по адресу: Красноярский край, Емельяновский район,

– в целях строительства, реконструкции, эксплуатации линии электропередачи классом напряжения до 35 кВ. Публичный сервитут устанавливается на 49 (сорок девять) лет.

Срок, в течение которого использование земельного участка в соответствии с его разрешенным использованием будет невозможно или существенно затруднено в связи с осуществлением сервитута 2 (два) года.

2. Утвердить границы публичного сервитута согласно приложению 1.

3. График проведения работ при осуществлении деятельности, для обеспечения которой устанавливается публичный сервитут, - свободный.

4. ПАО «Россети Сибирь» обеспечить приведение земельного участка в состояние, пригодное для его использования в соответствии с разрешенным использованием, не позднее чем за три месяца после завершения деятельности, для обеспечения которой устанавливается публичный сервитут.

5. Контроль за исполнением настоящего постановления возложить на руководителя МКУ «Управление земельно-имущественных отношений и архитектуры Емельяновского района Красноярского края».

6. Постановление вступает в силу со дня подписания.

Исполняющий полномочия
Главы района



О.В. Арстов

ГРАФИЧЕСКОЕ ОПИСАНИЕ

местоположения границ населенных пунктов, территориальных зон, особо охраняемых природных территорий, зон с особыми условиями использования территории
Публичный сервитут, устанавливаемый в целях строительства и эксплуатации линии электропередачи классом напряжения до 35 кВ: «Строительство ТП 10кВ, строительство ВЛ-10кВ до проектируемой ТП, строительство ВЛ-0,4кВ от проектируемой ТП для технологического присоединения участка заявителей: Федеральное казенное учреждение "Федеральное управление автомобильных дорог "Енисей" Федерального дорожного агентства" расположенного по адресу: Российская Федерация, Красноярский край, муниципальный район Емельяновский, сельское поселение Шуваевский сельсовет, электроустановки объекта «Освещение транспортной развязки на участке км 14-330-км 14-800 автомобильной дороги Р-255 "Сибирь". Обход г. Красноярска»
 (наименование объекта, местоположение границ которого описано (далее - объект)

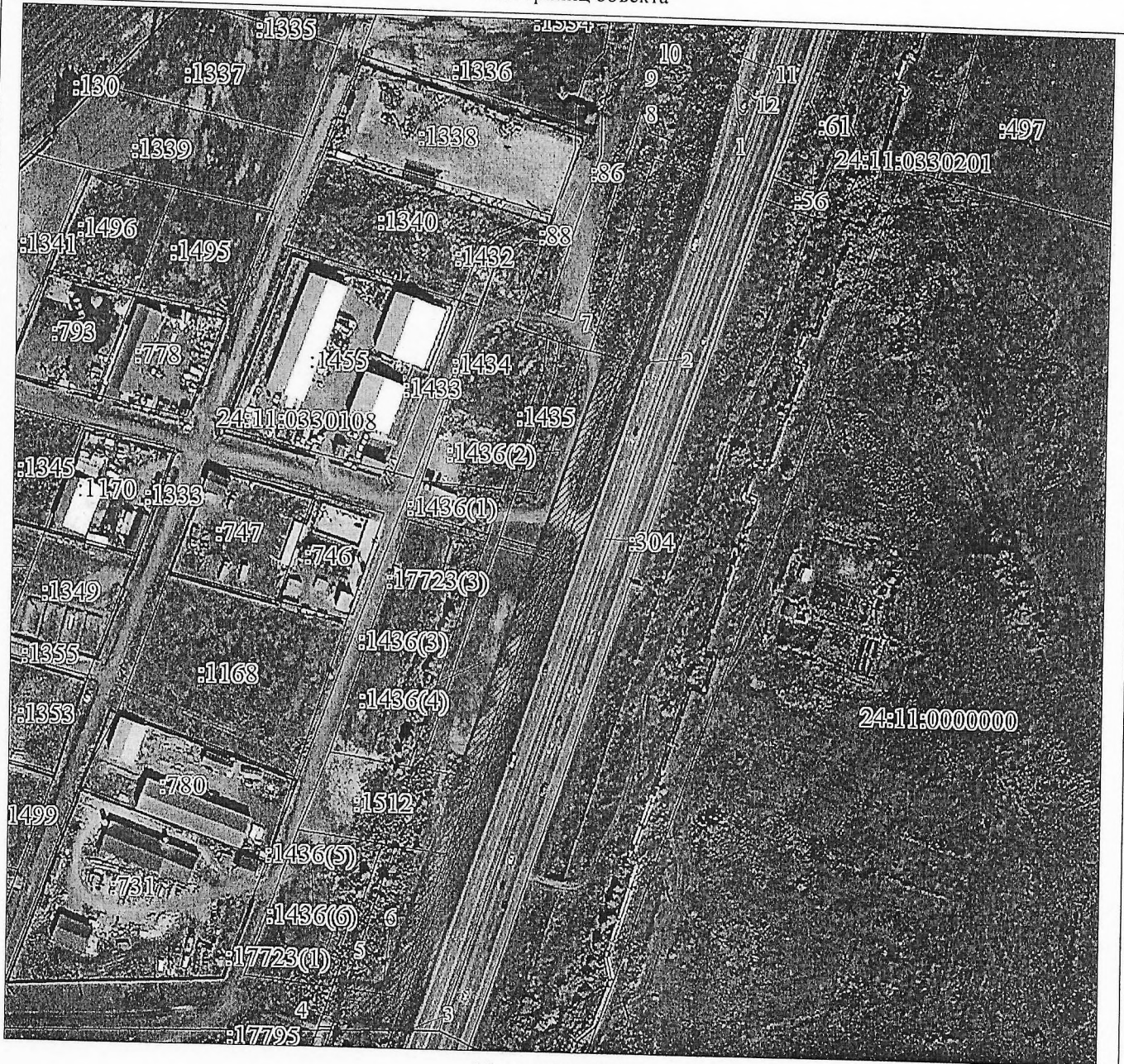
Раздел 1

Сведения об объекте		
№ п/п	Характеристики объекта	Описание характеристик
1	2	3
1	Местоположение объекта	Красноярский край, Емельяновский р-н
2	Площадь объекта ± величина погрешности определения площади ($P \pm \Delta P$), м ²	10392 ± 357
3	Иные характеристики объекта	<p>1. Публичный сервитут, устанавливаемый в целях строительства и эксплуатации линии электропередачи классом напряжения до 35 кВ: «Строительство ТП 10кВ, строительство ВЛ-10кВ до проектируемой ТП, строительство ВЛ-0,4кВ от проектируемой ТП для технологического присоединения участка заявителей: Федеральное казенное учреждение "Федеральное управление автомобильных дорог "Енисей" Федерального дорожного агентства" расположенного по адресу: Российская Федерация, Красноярский край, муниципальный район Емельяновский, сельское поселение Шуваевский сельсовет, электроустановки объекта «Освещение транспортной развязки на участке км 14-330-км 14-800 автомобильной дороги Р-255 "Сибирь". Обход г. Красноярска», сроком на 49 лет. Владелец публичного сервитута: Публичное акционерное общество "Россети Сибири", ИНН 2460069527, ОГРН 1052460054327. Почтовый адрес ПАО "Россети Сибирь" 660021, г. Красноярск, ул. Богграда, д. 144-а, адрес электронной почты info@rosseti-sib.ru</p> <p>2. Публичный сервитут, устанавливаемый в целях строительства и эксплуатации линии электропередачи классом напряжения до 35 кВ: «Строительство ТП 10кВ, строительство ВЛ-10кВ до проектируемой ТП, строительство ВЛ-0,4кВ от проектируемой ТП для технологического присоединения участка заявителей: Федеральное казенное учреждение "Федеральное управление автомобильных дорог "Енисей" Федерального дорожного агентства" расположенного по адресу: Российская Федерация, Красноярский край, муниципальный район Емельяновский, сельское поселение Шуваевский сельсовет, электроустановки объекта «Освещение транспортной развязки на участке км 14-330-км 14-800 автомобильной дороги Р-255 "Сибирь". Обход г. Красноярска»</p>

3. Сведения о характерных точках части (частей) границы объекта

Обозначение характерных точек части границы	Существующие координаты, м		Измененные (уточненные) координаты, м		Метод определения координат характерной точки	Средняя квадратическая погрешность положения характерной точки (Mt), м	Описание обозначения точки на местности (при наличии)
	X	Y	X	Y			
1	2	3	4	5	6	7	8
-	-	-	-	-	-	-	-

План границ объекта



Масштаб 1:3000

Используемые условные знаки и обозначения:

- Характерная точка границы объекта
- 1 Надписи номеров характерных точек границы объекта
- Граница публичного сервитута
- Часть границы, сведения ЕГРН о которой позволяют однозначно определить ее положение на местности
- :215 Надписи кадастрового номера земельного участка
- Граница кадастрового квартала
- 24:11:0330 Обозначение кадастрового квартала

Подпись _____ Томченко Т. А.

Дата 20 февраля 2024 г.

Место для оттиска печати (при наличии) лица, составившего описание местоположения границ объекта

Текстовое описание местоположения границ объекта		
Прохождение границы		Описание прохождения границы
от точки	до точки	
1	2	3
-	-	-

ПОРЯДОК

расчета и внесения платы за публичный сервитут

1. Расчет платы за публичный сервитут в отношении земель, находящихся в муниципальной собственности или государственная собственность на которые не разграничена, исчисляется по формуле:

где:

$P_n = (УПКС \times П \times Л \text{ серв}) \times К,$
 P_n - размер платы за публичный сервитут, рублей в год;

УПКС - средний удельный показатель кадастровой стоимости земель по группам видов разрешенного использования, рублей;

К - коэффициент платы за публичный сервитут. В случае если в отношении земельных участков и (или) земель кадастровая стоимость не определена, размер платы за публичный сервитут рассчитывается в соответствии с пунктами 3, 4 статьи 39.46 Земельного кодекса Российской Федерации исходя из среднего уровня кадастровой стоимости земельных участков по городскому округу городу Красноярску. Коэффициент платы за публичный сервитут равен:

0,01% кадастровой стоимости земельного участка за каждый год его использования;

0,1% кадастровой стоимости земельного участка в случае, если публичный сервитут устанавливается на три года и более;

П_{серв} - площадь части земельного участка (публичного сервитута), кв. м.

Размер платы за публичный сервитут в отношении земель, государственная собственность на которые не разграничена, представлен в таблице 1.

Таблица 1. Размер платы за публичный сервитут в отношении земель, государственная собственность на которые не разграничена.

Номер кадастрового квартала или земельного участка	Средний удельный показатель кадастровой стоимости земель по группам видов разрешенного использования, руб. (УПКС)	Площадь публичного сервитута, кв. м (П _{серв})	Коэффициент платы за публичный сервитут, % (К)	Размер платы за публичный сервитут, руб. (P _n)
24:11:0330108	5,93	3663,00	0,1	21,72

Порядок внесения платы: плата за публичный сервитут, установленный в отношении земельных участков и (или) земель, находящихся в государственной или муниципальной собственности и не обремененных правами третьих лиц, вносится владельцем публичного сервитута единовременным платежом не позднее шести месяцев со дня принятия решения об установлении публичного сервитута.

Банковские реквизиты для оплаты: УФК по Красноярскому краю Муниципальное казенное учреждение «Управление земельно-имущественных отношений и архитектуры администрации Емельяновского района Красноярского края»), ОТДЕЛЕНИЕ КРАСНОЯРСК БАНКА РОССИИ//УФК по Красноярскому краю г. Красноярск, Номер казначейского счета 03100643000000011900, Единый казначейский счет 40102810245370000011, БИК ТОФК 010407105, ИНН 2411001082, КПП 241101001, КБК 16211105313050000120, ОКТМО 04614449

Пронумеровано

Прошнуровано

Скреплено печатью

Агеева Лист

