



АДМИНИСТРАЦИЯ ЕМЕЛЬЯНОВСКОГО РАЙОНА  
КРАСНОЯРСКОГО КРАЯ

ПОСТАНОВЛЕНИЕ

11.10.2023

пгт Емельяново

№ 2634

Об утверждении проекта внесения изменений в проект планировки и межевания территории товарищества собственников недвижимости садоводческого некоммерческого товарищества «Строитель - 74»

На основании обращения председателя ТСН СНТ «Строитель - 74», в соответствии со статьями 42, 43, 45, 46 Градостроительного кодекса Российской Федерации, Федеральным законом от 29.07.2017 № 217-ФЗ «О ведении гражданами садоводства и огородничества для собственных нужд и о внесении изменений в отдельные законодательные акты Российской Федерации», статьей 15 Федерального закона от 06.10.2003 № 131-ФЗ «Об общих принципах организации местного самоуправления в Российской Федерации», Уставом Емельяновского района Красноярского края, администрация постановляет:

1. Утвердить проект внесения изменений в проект планировки и межевания территории товарищества собственников недвижимости садоводческого некоммерческого товарищества «Строитель - 74» ИНН 2464155819, ОГРН 1212400013066, утвержденный постановлением администрации Емельяновского района от 19.08.2021 №1368 «Об утверждении проекта планировки и межевания территории товарищества собственников недвижимости садоводческого некоммерческого товарищества «Строитель - 74», согласно приложению.

2. Контроль за исполнением настоящего постановления возложить на руководителя МКУ «Управление земельно-имущественных отношений архитектуры Емельяновского района Красноярского края».

3. Настоящее постановление подлежит официальному опубликованию в газете «Емельяновские Веси» и размещению на официальном сайте муниципального образования Емельяновский район в информационно-телекоммуникационной сети «Интернет».

4. Настоящее постановление вступает в силу в день, следующий за днем его официального опубликования в газете «Емельяновские Веси».

И. о. Главы района



А. А. Клименко



## **Основная (утверждаемая) часть проекта планировки территории**

### **Цели и задачи проекта планировки территории объекта**

Целью подготовки проекта планировки объекта «Говарищество собственников недвижимости садоводческое некоммерческое товарищество «Строитель-74» муниципального образования Солонцовский сельсовет Емельяновского района Красноярского края» является изменение границ территорий общего пользования в связи с выявлением реестровой ошибки, а также изменение границ зон планируемого размещения объекта капитального строительства, уточнение характеристик и очередности планируемого развития территории. Кадастровые номера земель общего пользования, подлежащих исправлению 24:11:0000000:27015 и 24:11:0000000:27016.

Основными задачами проекта планировки территории являются:

- анализ существующей и запроектированной застройки и последующее изменение границ территорий общего пользования в границах разработки проектных решений и смежных территорий;
- определение местоположения границ образуемых и изменяемых земельных участков;
- изменение границ зон планируемого размещения объекта капитального строительства.

### **Положения о характеристиках планируемого развития территории**

В административном отношении участок работ находится по адресу: Красноярский к-й р-он Емельяновский с/с Солонцовский Енисейский тракт.

Система координат- местная №167.

Система высот-Балтийская, 1977 г.

#### Климат

Климатическая характеристика района работ дается по данным метеорологической станции Красноярск, приведенным в «Научно-прикладном справочнике по климату СССР», серия 3, ч. 1-6, выпуск 21.

Согласно СП 131.13330.2012 проектируемый объект относится:

- к климатическому подрайону IV;
- к наименее суровым условиям I;
- по распределению среднего за год числа дней с переходом температуры воздуха через 0°C от 70 до 80 дней;
- величина удельной энтальпии I наружного воздуха в теплый период года составляет 48,4 Дж/кг (параметры А);
- величина удельной энтальпии I наружного воздуха в теплый период года составляет 52,6 Дж/кг (параметры Б).

- Климатическая характеристика района приводится по материалам наблюдений метеорологической станции г. Красноярск (таблица 2.1). Климат района резко континентальный.

- В целях подготовки проекта планировки территории были использованы материалы геодезических съемочных работ. Допустимая погрешность: 1,5-2 см. в

плане.

- Наименование объекта

- «Товарищество собственников недвижимости садоводческое некоммерческое товарищество «Строитель-74» муниципального образования Солонцовский сельсовет Емельяновского района Красноярского края».

- Основные характеристики объекта:

- Общая площадь проектируемой территории ТСН СНТ «Строитель-74» - 176 583 кв.м.

- В том числе, площадь земель (земельных участков) общего назначения - 19 355 кв.м.

**Зоны планируемого размещения объектов капитального строительства**

Формирование проектных границ территорий общего пользования производится в пределах проектируемой территории ТСН СНТ «Строитель-74».

Согласно правилам землепользования и застройки муниципального образования Солонцовский сельсовет Емельяновского района - территория проектирования объекта расположена на землях сельскохозяйственного назначения.

Учитывая вышеизложенное, и что местоположение проектируемой территории расположено вдоль Енисейского тракта и соседствует с промышленной зоной сельсовета - объекты культурного наследия на территории ТСН СНТ «Строитель-74» отсутствуют.

Границы зон особо охраняемых природных территорий отсутствуют. Земельные участки, изымаемые для государственных и муниципальных нужд, отсутствуют.

**Красные линии**

На территории Солонцовского сельсовета не установлены красные линии.

В рамках данного проекта планировки образование красных линий также не предусмотрено.

Чертеж красных линий не разрабатывается.

**Положения о характеристиках планируемого развития территории**

В соответствии с проектом планировки территории определены границы и размеры территории земель общего пользования, в том числе и для размещения имущества общего пользования.

Поворотные точки границ земельных участков общего назначения привязаны к координатной геодезической сети в СК кадастрового округа 4 (МСК-167), обозначены в графической части Проекта межевания территории.

Проектируемая территория расположена в пределах кадастровых кварталов: 24:11:0220306, 24:11:0330324, 24:11:0290205.

Согласно Правил землепользования и застройки муниципального образования Солонцовский сельсовет Емельяновского района Красноярского края (Правила) проектируемая территория ТСН СНТ «Строитель-74» размещается в зоне СХ-1 - Зона сельскохозяйственного использования и в зоне СХ-2 - Зона садоводства, дачного хозяйства, огородничества, что соответствует установленным градостроительным регламентам.

Разработка проекта планировки и межевания территории проводится на застроенной территории ТСН СНТ «Строитель-74», со сложившейся инфраструктурой и улично-дорожной сетью. Границы проектируемой территории



ТСН СНТ «Строитель-74» учтены в едином государственном реестре недвижимости и имеют кадастровые номера 24:11:0000000:27015 и 24:11:0000000: 27016.

Территория занята садовыми участками.

Общее количество садовых участков -160.

На территорию ТСН СНТ «Строитель-74» предусмотрен 1 основной съезд с Енисейского тракта.

Проектируемая улично-дорожная сеть представляет собой грунтовые проезды. Ширина таких проездов составляет в среднем 4-6 м.

Инженерная инфраструктура

Сети электроснабжения на территории садоводческого объединения планируются воздушным способом. Напряжение ЛЭП 0,4 кВ.

Для обеспечения питания планируемой ЛЭП 0,4 кВ в границах территории ТСН СНТ «Строитель-74» проектом предусмотрено определение зоны планируемого размещения трансформаторной подстанции.

Разработка решений по проектированию ЛЭП и трансформаторной подстанции предусмотрена отдельным проектом в соответствии с техническими условиями, которые будут выданы ПАО «Россети Сибирь» после внесения изменений в единый государственный реестр недвижимости границ земель (земельных участков) общего назначения ТСН СНТ «Строитель-74» с кадастровыми номерами 24:11:0000000:27015 и 24:11:0000000: 27016 в связи с выявлением реестровой ошибки.

На территории земель (земельных участков) общего назначения планируется оборудовать площадку для мусоросборников, площадью 8 кв.м (СН 53.13330.2011 Планировка и застройка территорий садоводческих (дачных) объединений граждан, здания и сооружения).

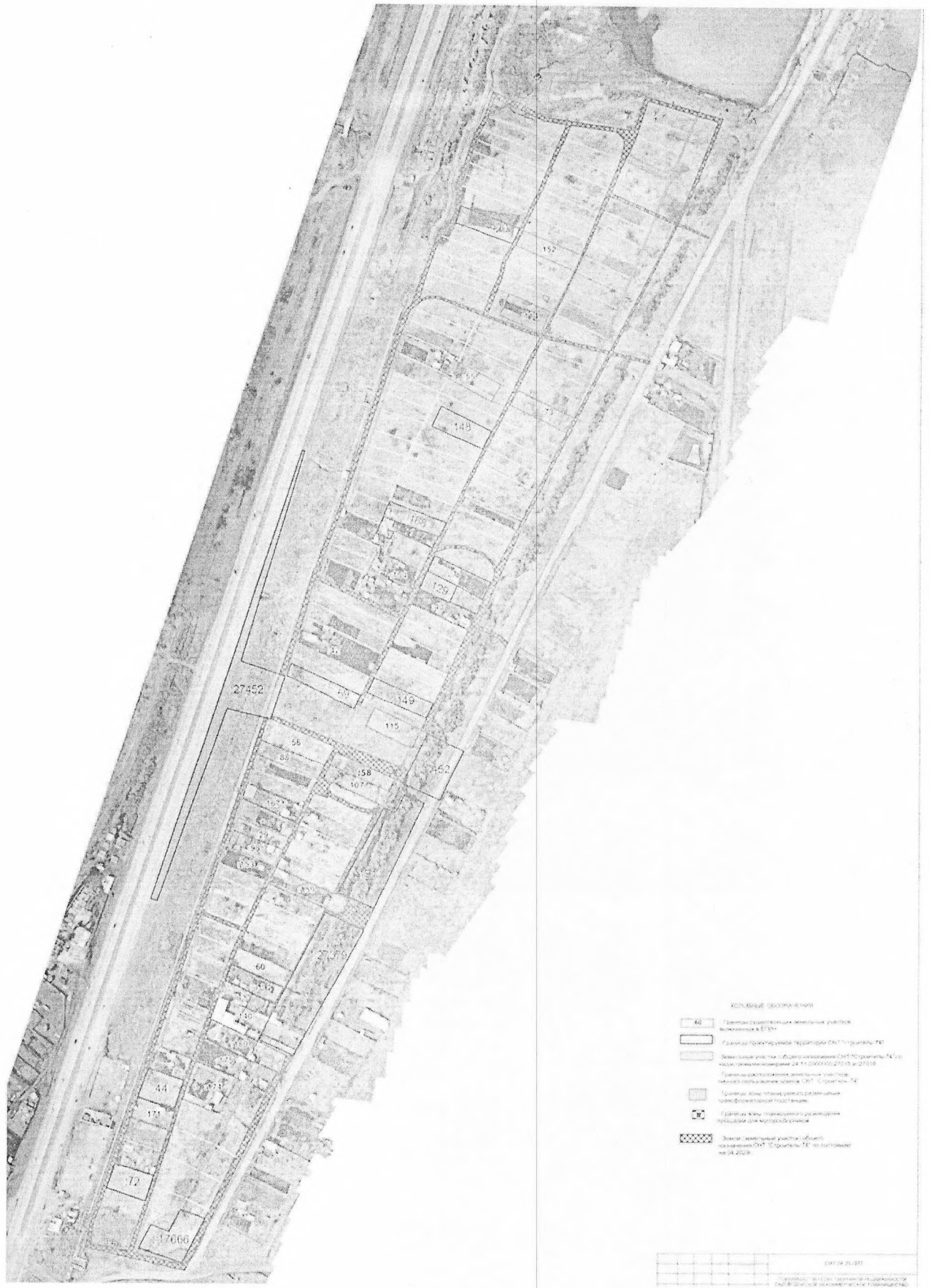
#### **Положение об очередности планируемого развития территории**

Проектом предусматривается изменение границ территорий общего пользования в связи с выявлением реестровой ошибки.

Образование границ земельных участков, используемых непосредственно членами товарищества для собственных нужд, по фактически занимаемой территории и в соответствии с правоустанавливающей документацией, планируется вторым этапом по мере поступления обращений от правообладателей (пользователей) таких участков.



# Графическая часть



**Основная (утверждаемая) часть проекта межевания территории  
Положение о характеристиках планируемого развития территории  
Характеристики изменяемых земельных участков**

Способ изменения земель (земельных участков) общего назначения ТСН СНТ «Строитель-74» -изменение двух многоконтурных земельных участков:

24:11:0000000:27015 (5 контуров) исправление сведений, внесенных в Единый государственный реестр недвижимости;

24:11:0000000:27016 (4 контура) исправление сведений, внесенных в Единый государственный реестр недвижимости.

Общая площадь изменяемых земель (земельных участков) общего назначения - 19 355 кв.м.

Характеристики изменяемых многоконтурных земельных участков представлены в Таблице 1.

Условный номер контура земельного участка	Обозначение контура земельного участка	Номер Кадастрового квартала	Местоположение - многоконтурного земельного участка	Площадь, кв.м.	Способы образования земельных участков	Вид разрешенного использования, предусмотренный документацией по планировке территории	Категория земель, предусмотренная документацией по планировке территории
24:11:0000000:27015	:27015 (5)	24:11:0220306, 24:11:0330324, 24:11:02902205	Красноярский край, Емельяновский район, Солонцовский сельсовет, ТСН СНТ «Строитель-74»	174	Изменение многоконтурного земельного участка (5 контуров)	Земельные участки общего назначения (13.0); Ведение садоводства (13.2)	Земли сельскохозяйственного назначения
24:11:0000000:27015(1)	:27015 (1)			421			
24:11:0000000:27015(2)	:27015 (2)			1103			
24:11:0000000:27015(3)	:27015 (3)			1757			
24:11:0000000:27015(4)	:27015 (4)			3582			



24:11:0000000: :27016 (4)	:27016 (4)	24:11:0000000 :27016 (3)	:27016 (3)	24:11:0000000 :27016	:27016 (2)	24:11:0000000 :27016(1)	:27016 (1)
		24:11:0220306, 24:11:0330324		Красноярский край, Емельяновский район, Солонцовский сельсовет, ТСН СНТ «Строитель- 74»		8926	
233		108		3051		Изменение многоконтур ного земельного участка (4 контура)	
Земельные участки общего назначения (13.0); Ведение садоводства (13.2)							
Земли сельскохозяйствен- ного назначения							

### Красные линии и линии регулирования застройки

Красные линии — линии, которые обозначают границы территорий общего пользования и подлежат установлению, изменению или отмене в документации по планировке территории, (и. 11 в ред. Федерального закона от 02.08.2019 N 283-ФЗ).

На территории проектируемого объекта не установлены красные линии. Проектом не предусмотрено установление красных линий по границам проектируемого объекта, так как границы территории общего пользования данным проектом устанавливаются исключительно внутри ТСН СНТ «Строитель-74», что предполагает использование таких земель только членами данного товарищества и к территориям общего пользования Солонцовского сельсовета Емельяновского района не относятся.

### Установление границ земельных участков необходимых для размещения объекта

Согласно п. 4 ст. 43 Градостроительного кодекса Российской Федерации размеры земельных участков в границах застроенных территорий установлены с учетом фактического землепользования согласно градостроительным нормативам и правилам, действовавшим в период застройки указанных территорий. Границы таких земельных участков установлены по границам зон планируемого размещения объекта с учетом конструктивных особенностей.

Проект межевания обеспечивает точное и однозначное положение земельных участков на местности путем использования координатной привязки границ земельных участков и фиксации геометрических характеристик каждого полученного контура.

Изменяемые многоконтурные земельные участки расположены в пределах кадастровых кварталов: 24:11:0220306, 24:11:0330324, 24:11:0290205.

Согласно Правил землепользования и застройки муниципального

образования Солонцовский сельсовет Емельяновского района Красноярского края (Правила) проектируемая территория ТСН СНТ «Строитель-74» размещается в зоне СХ-1 - Зона сельскохозяйственного использования и в зоне СХ-2 - Зона садоводства, дачного хозяйства, огородничества, что соответствует установленным градостроительным регламентам.

Разработка проекта межевания территории проводится на застроенной территории ТСН СНТ «Строитель-74», со сложившейся инфраструктурой и улично- дорожной сетью. Границы проектируемой территории ТСН СНТ «Строитель-74» учтены в едином государственном реестре недвижимости и расположены на землях неразграниченной муниципальной собственности МО Солонцовский сельсовет Емельяновского района.

На чертеже проекта межевания территории в графической форме указаны границы территории, на которой проектируется объект.

Указанные на чертеже границы территории проектирования необходимы для ТСН СНТ «Строитель-74» (далее - товарищество), проектируются по фактическому расположению границ участков землепользователей, являющихся членами товарищества, в связи с отсутствием иного варианта размещения.

Проектом межевания предусмотрено изменение границ земель (земельных участков) общего назначения ТСН СНТ «Строитель-74» в связи с выявлением реестровой ошибки.

Проектные решения по установлению границ земельных участков, занимаемых членами товарищества для собственных нужд будут разработаны отдельным проектом по мере поступления заявлений от членов ТСН СНТ «Строитель-74».

Координаты конечных и поворотных точек границ земель (земельных участков) общего назначения «Садоводческое некоммерческое товарищество «Строитель-74» муниципального образования Солонцовский сельсовет Емельяновского района Красноярского края» приведены в Таблицах 2,3.



Таблица 2

Перечень координат характерных точек границ земельных участков общего назначения (территории общего пользования ТСН СНТ «Строитель-74»)							
Сведения об уточняемых земельных участках							
I. Сведения о характерных точках границ уточняемого земельного участка с кадастровым номером					24:11:0000000:27015		
Система координат МСК-167, зона 4					Зона N 4		
Обозначение характерных точек границ	Координаты, м				Метод определения координат	Формулы, примененные для расчета средней квадратической погрешности определения координат характерных точек границ (Mt), с подставленными в такие формулы значениями и итоговые (вычисленные) значения Mt, м	Описание закрепления точки
	содержатся в Едином государственном реестре недвижимости		определены в результате выполнения кадастровых работ				
	X	Y	X	Y			
1	2	3	4	5	6	7	8
24:11:0000000:27015(1)							
1	645589.85	104112.75	645592.53	104112.41	-	$Mt = \sqrt{m_0^2 + m_1^2} = \sqrt{0.14^2 + 0.14^2} = 0.20$	-
2	645600.82	104112.43	645598.13	104113.28	-	$Mt = \sqrt{m_0^2 + m_1^2} = \sqrt{0.14^2 + 0.14^2} = 0.20$	-
3	645752.66	104164.75	645753.24	104165.78	-	$Mt = \sqrt{m_0^2 + m_1^2} = \sqrt{0.14^2 + 0.14^2} = 0.20$	-
4	645751.72	104168.69	645752.16	104169.31	-	$Mt = \sqrt{m_0^2 + m_1^2} = \sqrt{0.14^2 + 0.14^2} = 0.20$	-
5	645702.27	104151.99	645702.57	104152.28	-	$Mt = \sqrt{m_0^2 + m_1^2} = \sqrt{0.14^2 + 0.14^2} = 0.20$	-
6	645681.93	104145.29	645658.37	104137.39	-	$Mt = \sqrt{m_0^2 + m_1^2} = \sqrt{0.14^2 + 0.14^2} = 0.20$	-
7	645658.61	104137.46	645613.71	104122.19	-	$Mt = \sqrt{m_0^2 + m_1^2} = \sqrt{0.14^2 + 0.14^2} = 0.20$	-
8	645637.11	104130.71	645604.77	104118.49	-	$Mt = \sqrt{m_0^2 + m_1^2} = \sqrt{0.14^2 + 0.14^2} = 0.20$	-

9	645616.14	104123.98	645594.08	104115.56	-	$Mt = \sqrt{m^2 + m^2} = \sqrt{0.14^2 + 0.14^2} = 0.20$	-
и1	-	-	645580.59	104115.38	-	$Mt = \sqrt{m^2 + m^2} = \sqrt{0.14^2 + 0.14^2} = 0.20$	-
и2	-	-	645573.80	104150.81	-	$Mt = \sqrt{m^2 + m^2} = \sqrt{0.14^2 + 0.14^2} = 0.20$	-
10	645600.74	104159.91	645600.74	104159.91	-	$Mt = \sqrt{m^2 + m^2} = \sqrt{0.14^2 + 0.14^2} = 0.20$	-
и3	-	-	645622.42	104167.22	-	$Mt = \sqrt{m^2 + m^2} = \sqrt{0.14^2 + 0.14^2} = 0.20$	-
11	645623.76	104167.70	645623.76	104167.70	-	$Mt = \sqrt{m^2 + m^2} = \sqrt{0.14^2 + 0.14^2} = 0.20$	-
12	645646.70	104175.11	645646.70	104175.11	-	$Mt = \sqrt{m^2 + m^2} = \sqrt{0.14^2 + 0.14^2} = 0.20$	-
и4	-	-	645647.23	104175.27	-	$Mt = \sqrt{m^2 + m^2} = \sqrt{0.14^2 + 0.14^2} = 0.20$	-
13	645670.46	104182.53	645670.46	104182.53	-	$Mt = \sqrt{m^2 + m^2} = \sqrt{0.14^2 + 0.14^2} = 0.20$	-
14	645689.78	104189.37	645689.78	104189.37	-	$Mt = \sqrt{m^2 + m^2} = \sqrt{0.14^2 + 0.14^2} = 0.20$	-
15	645737.93	104204.17	645737.93	104204.17	-	$Mt = \sqrt{m^2 + m^2} = \sqrt{0.14^2 + 0.14^2} = 0.20$	-
16	645760.64	104211.45	645760.64	104211.45	-	$Mt = \sqrt{m^2 + m^2} = \sqrt{0.14^2 + 0.14^2} = 0.20$	-
17	645760.46	104212.06	645760.46	104212.06	-	$Mt = \sqrt{m^2 + m^2} = \sqrt{0.14^2 + 0.14^2} = 0.20$	-
18	645784.08	104220.30	645784.08	104220.30	-	$Mt = \sqrt{m^2 + m^2} = \sqrt{0.14^2 + 0.14^2} = 0.20$	-



19	645807.69	104228.66	645807.69	104228.66	-	$Mt = \sqrt{m0^2+m1^2} = \sqrt{0.14^2+0.14^2} = 0.20$	-
20	645831.69	104237.30	645831.69	104237.30	-	$Mt = \sqrt{m0^2+m1^2} = \sqrt{0.14^2+0.14^2} = 0.20$	-
21	645852.99	104244.77	645852.99	104244.77	-	$Mt = \sqrt{m0^2+m1^2} = \sqrt{0.14^2+0.14^2} = 0.20$	-
22	645859.52	104247.36	645859.52	104247.36	-	$Mt = \sqrt{m0^2+m1^2} = \sqrt{0.14^2+0.14^2} = 0.20$	-
23	645857.83	104250.37	645857.83	104250.37	-	$Mt = \sqrt{m0^2+m1^2} = \sqrt{0.14^2+0.14^2} = 0.20$	-
24	645853.68	104248.71	645853.68	104248.71	-	$Mt = \sqrt{m0^2+m1^2} = \sqrt{0.14^2+0.14^2} = 0.20$	-
25	645800.36	104229.61	645800.36	104229.61	-	$Mt = \sqrt{m0^2+m1^2} = \sqrt{0.14^2+0.14^2} = 0.20$	-
26	645781.46	104223.22	645781.46	104223.22	-	$Mt = \sqrt{m0^2+m1^2} = \sqrt{0.14^2+0.14^2} = 0.20$	-
27	645780.68	104223.41	645780.68	104223.41	-	$Mt = \sqrt{m0^2+m1^2} = \sqrt{0.14^2+0.14^2} = 0.20$	-
28	645733.89	104206.59	645733.89	104206.59	-	$Mt = \sqrt{m0^2+m1^2} = \sqrt{0.14^2+0.14^2} = 0.20$	-
29	645693.69	104194.04	645693.69	104194.04	-	$Mt = \sqrt{m0^2+m1^2} = \sqrt{0.14^2+0.14^2} = 0.20$	-
30	645667.68	104185.54	645667.68	104185.54	-	$Mt = \sqrt{m0^2+m1^2} = \sqrt{0.14^2+0.14^2} = 0.20$	-
31	645635.39	104175.58	645635.39	104175.58	-	$Mt = \sqrt{m0^2+m1^2} = \sqrt{0.14^2+0.14^2} = 0.20$	-

32	645621.98	104171.08	645621.98	104171.08	-	Mt = $\sqrt{m0^2+m1^2} =$ $\sqrt{0.14^2+0.14^2} =$ 0.20	-
33	645600.95	104164.20	645572.54	104155.00	-	Mt = $\sqrt{m0^2+m1^2} =$ $\sqrt{0.14^2+0.14^2} =$ 0.20	-
34	645600.18	104173.32	645560.94	104202.30	-	Mt = $\sqrt{m0^2+m1^2} =$ $\sqrt{0.14^2+0.14^2} =$ 0.20	-
35	645594.65	104189.86	645605.90	104225.11	-	Mt = $\sqrt{m0^2+m1^2} =$ $\sqrt{0.14^2+0.14^2} =$ 0.20	-
36	645625.78	104204.86	645747.12	104293.46	-	Mt = $\sqrt{m0^2+m1^2} =$ $\sqrt{0.14^2+0.14^2} =$ 0.20	-
37	645651.99	104218.49	645745.87	104296.58	-	Mt = $\sqrt{m0^2+m1^2} =$ $\sqrt{0.14^2+0.14^2} =$ 0.20	-
38	645677.85	104232.24	645764.57	104303.07	-	Mt = $\sqrt{m0^2+m1^2} =$ $\sqrt{0.14^2+0.14^2} =$ 0.20	-
39	645703.65	104245.46	645764.56	104309.40	-	Mt = $\sqrt{m0^2+m1^2} =$ $\sqrt{0.14^2+0.14^2} =$ 0.20	-
40	645707.05	104238.36	645744.82	104299.00	-	Mt = $\sqrt{m0^2+m1^2} =$ $\sqrt{0.14^2+0.14^2} =$ 0.20	-
41	645741.55	104257.05	645554.36	104205.89	-	Mt = $\sqrt{m0^2+m1^2} =$ $\sqrt{0.14^2+0.14^2} =$ 0.20	-
42	645738.45	104262.68	645577.08	104108.89	-	Mt = $\sqrt{m0^2+m1^2} =$ $\sqrt{0.14^2+0.14^2} =$ 0.20	-
43	645757.57	104271.81	-	-	-	Mt = $\sqrt{m0^2+m1^2} =$ $\sqrt{0.14^2+0.14^2} =$ 0.20	-
44	645755.39	104276.22	-	-	-	Mt = $\sqrt{m0^2+m1^2} =$ $\sqrt{0.14^2+0.14^2} =$ 0.20	-



45	645703.07	104248.32	-	-	-	Mt = $\sqrt{m0^2+m1^2} =$ $\sqrt{0.14^2+0.14^2} =$ 0.20	-
46	645615.54	104201.54	-	-	-	Mt = $\sqrt{m0^2+m1^2} =$ $\sqrt{0.14^2+0.14^2} =$ 0.20	-
47	645593.47	104190.34	-	-	-	Mt = $\sqrt{m0^2+m1^2} =$ $\sqrt{0.14^2+0.14^2} =$ 0.20	-
48	645599.72	104172.65	-	-	-	Mt = $\sqrt{m0^2+m1^2} =$ $\sqrt{0.14^2+0.14^2} =$ 0.20	-
49	645576.80	104160.85	-	-	-	Mt = $\sqrt{m0^2+m1^2} =$ $\sqrt{0.14^2+0.14^2} =$ 0.20	-
50	645574.35	104152.92	-	-	-	Mt = $\sqrt{m0^2+m1^2} =$ $\sqrt{0.14^2+0.14^2} =$ 0.20	-
51	645574.79	104136.86	-	-	-	Mt = $\sqrt{m0^2+m1^2} =$ $\sqrt{0.14^2+0.14^2} =$ 0.20	-
52	645581.26	104115.65	-	-	-	Mt = $\sqrt{m0^2+m1^2} =$ $\sqrt{0.14^2+0.14^2} =$ 0.20	-
1	645589.85	104112.75	645592.53	104112.41	-	Mt = $\sqrt{m0^2+m1^2} =$ $\sqrt{0.14^2+0.14^2} =$ 0.20	-
24:11:000000:27015(2)							
53	645872.12	104213.58	645873.94	104206.77	-	Mt = $\sqrt{m0^2+m1^2} =$ $\sqrt{0.14^2+0.14^2} =$ 0.20	-
54	645872.28	104213.96	645873.56	104209.58	-	Mt = $\sqrt{m0^2+m1^2} =$ $\sqrt{0.14^2+0.14^2} =$ 0.20	-
55	645772.64	104180.80	645859.87	104205.71	-	Mt = $\sqrt{m0^2+m1^2} =$ $\sqrt{0.14^2+0.14^2} =$ 0.20	-
56	645772.75	104180.53	645854.99	104204.02	-	Mt = $\sqrt{m0^2+m1^2} =$ $\sqrt{0.14^2+0.14^2} =$ 0.20	-

И5	-	-	645846.02	104200.62	-	$Mt = \sqrt{m0^2+m1^2} = \sqrt{0.14^2+0.14^2} = 0.20$	-
И6	-	-	645800.48	104185.29	-	$Mt = \sqrt{m0^2+m1^2} = \sqrt{0.14^2+0.14^2} = 0.20$	-
И7	-	-	645774.04	104176.43	-	$Mt = \sqrt{m0^2+m1^2} = \sqrt{0.14^2+0.14^2} = 0.20$	-
И8	-	-	645752.39	104169.20	-	$Mt = \sqrt{m0^2+m1^2} = \sqrt{0.14^2+0.14^2} = 0.20$	-
И9	-	-	645753.28	104165.79	-	$Mt = \sqrt{m0^2+m1^2} = \sqrt{0.14^2+0.14^2} = 0.20$	-
53	645872.12	104213.58	645873.94	104206.77	-	$Mt = \sqrt{m0^2+m1^2} = \sqrt{0.14^2+0.14^2} = 0.20$	-
24:11:0000000:27015(3)							
57	645802.98	104285.23	645802.98	104285.23	-	$Mt = \sqrt{m0^2+m1^2} = \sqrt{0.14^2+0.14^2} = 0.20$	-
58	645831.39	104300.68	645831.39	104300.68	-	$Mt = \sqrt{m0^2+m1^2} = \sqrt{0.14^2+0.14^2} = 0.20$	-
59	645846.95	104308.91	645846.95	104308.91	-	$Mt = \sqrt{m0^2+m1^2} = \sqrt{0.14^2+0.14^2} = 0.20$	-
60	645863.52	104317.07	645863.52	104317.07	-	$Mt = \sqrt{m0^2+m1^2} = \sqrt{0.14^2+0.14^2} = 0.20$	-
61	645878.36	104324.80	645878.36	104324.80	-	$Mt = \sqrt{m0^2+m1^2} = \sqrt{0.14^2+0.14^2} = 0.20$	-
62	645893.09	104332.53	645893.09	104332.53	-	$Mt = \sqrt{m0^2+m1^2} = \sqrt{0.14^2+0.14^2} = 0.20$	-
63	645908.21	104340.21	645908.21	104340.21	-	$Mt = \sqrt{m0^2+m1^2} = \sqrt{0.14^2+0.14^2} = 0.20$	-



64	645900.93	104356.24	645900.93	104356.24	-	$Mt = \sqrt{m0^2+m1^2} = \sqrt{0.14^2+0.14^2} = 0.20$	-
65	645917.29	104363.54	645917.29	104363.54	-	$Mt = \sqrt{m0^2+m1^2} = \sqrt{0.14^2+0.14^2} = 0.20$	-
66	645923.92	104348.62	645923.92	104348.62	-	$Mt = \sqrt{m0^2+m1^2} = \sqrt{0.14^2+0.14^2} = 0.20$	-
67	645937.36	104355.89	645937.47	104355.49	-	$Mt = \sqrt{m0^2+m1^2} = \sqrt{0.14^2+0.14^2} = 0.20$	-
68	645966.20	104371.25	645981.31	104377.33	-	$Mt = \sqrt{m0^2+m1^2} = \sqrt{0.14^2+0.14^2} = 0.20$	-
69	645981.28	104379.00	646001.83	104387.74	-	$Mt = \sqrt{m0^2+m1^2} = \sqrt{0.14^2+0.14^2} = 0.20$	-
70	646001.54	104388.89	-	-	-	$Mt = \sqrt{m0^2+m1^2} = \sqrt{0.14^2+0.14^2} = 0.20$	-
71	646002.14	104385.88	646002.14	104385.88	-	$Mt = \sqrt{m0^2+m1^2} = \sqrt{0.14^2+0.14^2} = 0.20$	-
72	646006.63	104388.20	646006.63	104388.20	-	$Mt = \sqrt{m0^2+m1^2} = \sqrt{0.14^2+0.14^2} = 0.20$	-
73	646007.56	104391.77	646007.13	104390.44	-	$Mt = \sqrt{m0^2+m1^2} = \sqrt{0.14^2+0.14^2} = 0.20$	-
74	646010.49	104394.65	646011.60	104392.65	-	$Mt = \sqrt{m0^2+m1^2} = \sqrt{0.14^2+0.14^2} = 0.20$	-
75	646009.17	104397.31	646009.33	104397.64	-	$Mt = \sqrt{m0^2+m1^2} = \sqrt{0.14^2+0.14^2} = 0.20$	-
76	645924.49	104350.71	645924.69	104351.28	-	$Mt = \sqrt{m0^2+m1^2} = \sqrt{0.14^2+0.14^2} = 0.20$	-
77	645911.02	104382.18	645908.67	104388.66	-	$Mt = \sqrt{m0^2+m1^2} = \sqrt{0.14^2+0.14^2} = 0.20$	-

78	645891.79	104372.45	645889.03	104378.73	-	Mt = $\sqrt{m0^2+m1^2} =$ $\sqrt{0.14^2+0.14^2} =$ 0.20	-
79	645906.44	104340.45	645906.44	104340.45	-	Mt = $\sqrt{m0^2+m1^2} =$ $\sqrt{0.14^2+0.14^2} =$ 0.20	-
80	645802.38	104286.53	645802.38	104286.53	-	Mt = $\sqrt{m0^2+m1^2} =$ $\sqrt{0.14^2+0.14^2} =$ 0.20	-
57	645802.98	104285.23	645802.98	104285.23	-	Mt = $\sqrt{m0^2+m1^2} =$ $\sqrt{0.14^2+0.14^2} =$ 0.20	-
24:11:0000000:27015(4)							
81	646066.58	104425.00	646082.63	104439.17	-	Mt = $\sqrt{m0^2+m1^2} =$ $\sqrt{0.14^2+0.14^2} =$ 0.20	-
82	646085.34	104433.88	646085.27	104433.33	-	Mt = $\sqrt{m0^2+m1^2} =$ $\sqrt{0.14^2+0.14^2} =$ 0.20	-
83	646085.97	104439.06	646111.11	104446.39	-	Mt = $\sqrt{m0^2+m1^2} =$ $\sqrt{0.14^2+0.14^2} =$ 0.20	-
84	646101.04	104445.95	646182.44	104479.17	-	Mt = $\sqrt{m0^2+m1^2} =$ $\sqrt{0.14^2+0.14^2} =$ 0.20	-
85	646109.06	104449.61	646197.62	104486.91	-	Mt = $\sqrt{m0^2+m1^2} =$ $\sqrt{0.14^2+0.14^2} =$ 0.20	-
86	646112.16	104451.08	646210.83	104493.34	-	Mt = $\sqrt{m0^2+m1^2} =$ $\sqrt{0.14^2+0.14^2} =$ 0.20	-
87	646122.28	104455.83	646228.96	104502.56	-	Mt = $\sqrt{m0^2+m1^2} =$ $\sqrt{0.14^2+0.14^2} =$ 0.20	-
88	646124.91	104457.04	-	-	-	Mt = $\sqrt{m0^2+m1^2} =$ $\sqrt{0.14^2+0.14^2} =$ 0.20	-
89	646137.95	104463.09	-	-	-	Mt = $\sqrt{m0^2+m1^2} =$ $\sqrt{0.14^2+0.14^2} =$ 0.20	-

90	646152.63	104470.14	-	-	-	Mt = $\sqrt{m^2+m^2} =$ $\sqrt{0.14^2+0.14^2} =$ 0.20	-
91	646167.10	104476.67	-	-	-	Mt = $\sqrt{m^2+m^2} =$ $\sqrt{0.14^2+0.14^2} =$ 0.20	-
92	646180.84	104483.04	-	-	-	Mt = $\sqrt{m^2+m^2} =$ $\sqrt{0.14^2+0.14^2} =$ 0.20	-
93	646182.40	104479.44	-	-	-	Mt = $\sqrt{m^2+m^2} =$ $\sqrt{0.14^2+0.14^2} =$ 0.20	-
94	646197.72	104487.51	-	-	-	Mt = $\sqrt{m^2+m^2} =$ $\sqrt{0.14^2+0.14^2} =$ 0.20	-
95	646212.23	104494.49	-	-	-	Mt = $\sqrt{m^2+m^2} =$ $\sqrt{0.14^2+0.14^2} =$ 0.20	-
96	646228.07	104502.17	-	-	-	Mt = $\sqrt{m^2+m^2} =$ $\sqrt{0.14^2+0.14^2} =$ 0.20	-
97	646236.33	104505.00	646236.33	104505.00	-	Mt = $\sqrt{m^2+m^2} =$ $\sqrt{0.14^2+0.14^2} =$ 0.20	-
98	646240.08	104504.47	646238.05	104505.00	-	Mt = $\sqrt{m^2+m^2} =$ $\sqrt{0.14^2+0.14^2} =$ 0.20	-
99	646247.82	104508.21	646244.12	104507.16	-	Mt = $\sqrt{m^2+m^2} =$ $\sqrt{0.14^2+0.14^2} =$ 0.20	-
100	646244.56	104512.20	646279.33	104526.03	-	Mt = $\sqrt{m^2+m^2} =$ $\sqrt{0.14^2+0.14^2} =$ 0.20	-
101	646265.67	104521.97	646288.66	104530.64	-	Mt = $\sqrt{m^2+m^2} =$ $\sqrt{0.14^2+0.14^2} =$ 0.20	-
102	646277.01	104527.50	646360.95	104567.99	-	Mt = $\sqrt{m^2+m^2} =$ $\sqrt{0.14^2+0.14^2} =$ 0.20	-
103	646289.60	104533.52	646371.48	104573.34	-	Mt = $\sqrt{m^2+m^2} =$ $\sqrt{0.14^2+0.14^2} =$ 0.20	-



104	646303.49	104539.73	646370.12	104576.07	-	$Mt = \sqrt{m0^2 + m1^2} = \sqrt{0.14^2 + 0.14^2} = 0.20$	-
105	646317.34	104545.95	646286.20	104533.46	-	$Mt = \sqrt{m0^2 + m1^2} = \sqrt{0.14^2 + 0.14^2} = 0.20$	-
106	646331.24	104552.58	646187.27	104489.20	-	$Mt = \sqrt{m0^2 + m1^2} = \sqrt{0.14^2 + 0.14^2} = 0.20$	-
107	646347.06	104559.84	646183.67	104498.06	-	$Mt = \sqrt{m0^2 + m1^2} = \sqrt{0.14^2 + 0.14^2} = 0.20$	-
108	646361.16	104566.48	646177.26	104511.41	-	$Mt = \sqrt{m0^2 + m1^2} = \sqrt{0.14^2 + 0.14^2} = 0.20$	-
109	646374.12	104573.08	646171.04	104518.98	-	$Mt = \sqrt{m0^2 + m1^2} = \sqrt{0.14^2 + 0.14^2} = 0.20$	-
110	646360.59	104567.42	646165.44	104516.27	-	$Mt = \sqrt{m0^2 + m1^2} = \sqrt{0.14^2 + 0.14^2} = 0.20$	-
111	646032.72	104415.94	646174.07	104510.04	-	$Mt = \sqrt{m0^2 + m1^2} = \sqrt{0.14^2 + 0.14^2} = 0.20$	-
112	646038.00	104404.62	646184.79	104487.94	-	$Mt = \sqrt{m0^2 + m1^2} = \sqrt{0.14^2 + 0.14^2} = 0.20$	-
113	646068.78	104420.37	646098.92	104446.81	-	$Mt = \sqrt{m0^2 + m1^2} = \sqrt{0.14^2 + 0.14^2} = 0.20$	-
81	646066.58	104425.00	646082.63	104439.17	-	$Mt = \sqrt{m0^2 + m1^2} = \sqrt{0.14^2 + 0.14^2} = 0.20$	-
24:11:000000:27015(5)							
114	646424.78	104593.57	646426.58	104601.87	-	$Mt = \sqrt{m0^2 + m1^2} = \sqrt{0.14^2 + 0.14^2} = 0.20$	-
115	646446.62	104603.81	646423.74	104603.39	-	$Mt = \sqrt{m0^2 + m1^2} = \sqrt{0.14^2 + 0.14^2} = 0.20$	-

104	646391.39	104581.69	646370.12	104576.07	-	$Mt = \sqrt{m^2 + m^2} = \sqrt{0.14^2 + 0.14^2} = 0.20$	-
103	646405.16	104585.75	646371.48	104573.34	-	$Mt = \sqrt{m^2 + m^2} = \sqrt{0.14^2 + 0.14^2} = 0.20$	-
116	646420.52	104591.87	-	-	-	$Mt = \sqrt{m^2 + m^2} = \sqrt{0.14^2 + 0.14^2} = 0.20$	-
114	646424.78	104593.57	646426.58	104601.87	-	$Mt = \sqrt{m^2 + m^2} = \sqrt{0.14^2 + 0.14^2} = 0.20$	-

Таблица 3

Перечень координат характерных точек границ земельных участков общего назначения (территории общего пользования ТСН СНТ «Строитель-74»)

Сведения об уточняемых земельных участках

I. Сведения о характерных точках границ уточняемого

24:11:0000000:27016

Обозначение характерных точек границ	Координаты, м				Метод определения координат	Формулы, примененные для расчета средней квадратической погрешности определения координат характерных точек границ (Mt), с подставленными в такие формулы значениями и итоговые (вычисленные) значения Mt, м	Описание закреплен ия точки
	содержатся в Едином государственном реестре недвижимости		определены в результате выполнения кадастровых работ				
	X	Y	X	Y			
1	2	3	4	5	6	7	8
24:11:0000000:27016(1)							
117	646702.86	104706.80	646703.43	104649.73	-	$Mt = \sqrt{m_0^2 + m_1^2} = \sqrt{0.14^2 + 0.14^2} = 0.20$	-
118	646714.66	104657.58	646681.78	104725.58	-	$Mt = \sqrt{m_0^2 + m_1^2} = \sqrt{0.14^2 + 0.14^2} = 0.20$	-
119	646715.43	104653.74	646622.04	104701.80	-	$Mt = \sqrt{m_0^2 + m_1^2} = \sqrt{0.14^2 + 0.14^2} = 0.20$	-
120	646719.20	104630.57	646580.66	104683.25	-	$Mt = \sqrt{m_0^2 + m_1^2} = \sqrt{0.14^2 + 0.14^2} = 0.20$	-
121	646721.08	104608.70	646581.46	104681.27	-	$Mt = \sqrt{m_0^2 + m_1^2} = \sqrt{0.14^2 + 0.14^2} = 0.20$	-
122	646723.19	104584.06	646623.26	104698.70	-	$Mt = \sqrt{m_0^2 + m_1^2} = \sqrt{0.14^2 + 0.14^2} = 0.20$	-
123	646725.39	104558.98	646678.86	104720.97	-	$Mt = \sqrt{m_0^2 + m_1^2} = \sqrt{0.14^2 + 0.14^2} = 0.20$	-
124	646726.90	104543.70	646698.84	104652.33	-	$Mt = \sqrt{m_0^2 + m_1^2} = \sqrt{0.14^2 + 0.14^2} = 0.20$	-
125	646724.28	104539.07	646664.94	104641.76	-	$Mt = \sqrt{m_0^2 + m_1^2} = \sqrt{0.14^2 + 0.14^2} = 0.20$	-



126	646707.06	104540.99	646649.54	104635.18	-	$Mt = \sqrt{m0^2+m1^2} = \sqrt{0.14^2+0.14^2} = 0.20$	-
п10	-	-	646640.40	104630.24	-	$Mt = \sqrt{m0^2+m1^2} = \sqrt{0.14^2+0.14^2} = 0.20$	-
322	-	-	646632.79	104626.72	-	$Mt = \sqrt{m0^2+m1^2} = \sqrt{0.14^2+0.14^2} = 0.20$	-
п11	-	-	646609.35	104617.39	-	$Mt = \sqrt{m0^2+m1^2} = \sqrt{0.14^2+0.14^2} = 0.20$	-
п12	-	-	646581.03	104681.07	-	$Mt = \sqrt{m0^2+m1^2} = \sqrt{0.14^2+0.14^2} = 0.20$	-
п13	-	-	646568.09	104712.25	-	$Mt = \sqrt{m0^2+m1^2} = \sqrt{0.14^2+0.14^2} = 0.20$	-
п14	-	-	646566.20	104711.36	-	$Mt = \sqrt{m0^2+m1^2} = \sqrt{0.14^2+0.14^2} = 0.20$	-
п15	-	-	646579.00	104679.37	-	$Mt = \sqrt{m0^2+m1^2} = \sqrt{0.14^2+0.14^2} = 0.20$	-
п16	-	-	646606.13	104615.86	-	$Mt = \sqrt{m0^2+m1^2} = \sqrt{0.14^2+0.14^2} = 0.20$	-
п17	-	-	646537.25	104585.28	-	$Mt = \sqrt{m0^2+m1^2} = \sqrt{0.14^2+0.14^2} = 0.20$	-
п18	-	-	646470.01	104553.19	-	$Mt = \sqrt{m0^2+m1^2} = \sqrt{0.14^2+0.14^2} = 0.20$	-
п19	-	-	646460.01	104594.65	-	$Mt = \sqrt{m0^2+m1^2} = \sqrt{0.14^2+0.14^2} = 0.20$	-
п20	-	-	646454.79	104616.30	-	$Mt = \sqrt{m0^2+m1^2} = \sqrt{0.14^2+0.14^2} = 0.20$	-

и21	-	-	646578.11	104679.60	-	$Mt = \sqrt{m^2 + l^2} = \sqrt{0.14^2 + 0.14^2} = 0.20$	-
и22	-	-	646577.31	104681.55	-	$Mt = \sqrt{m^2 + l^2} = \sqrt{0.14^2 + 0.14^2} = 0.20$	-
и23	-	-	646454.06	104619.14	-	$Mt = \sqrt{m^2 + l^2} = \sqrt{0.14^2 + 0.14^2} = 0.20$	-
и24	-	-	646445.23	104655.91	-	$Mt = \sqrt{m^2 + l^2} = \sqrt{0.14^2 + 0.14^2} = 0.20$	-
и25	-	-	646442.31	104655.22	-	$Mt = \sqrt{m^2 + l^2} = \sqrt{0.14^2 + 0.14^2} = 0.20$	-
и26	-	-	646451.41	104617.68	-	$Mt = \sqrt{m^2 + l^2} = \sqrt{0.14^2 + 0.14^2} = 0.20$	-
и15	-	-	646423.74	104603.39	-	$Mt = \sqrt{m^2 + l^2} = \sqrt{0.14^2 + 0.14^2} = 0.20$	-
и14	-	-	646426.58	104601.87	-	$Mt = \sqrt{m^2 + l^2} = \sqrt{0.14^2 + 0.14^2} = 0.20$	-
и27	-	-	646452.10	104614.88	-	$Mt = \sqrt{m^2 + l^2} = \sqrt{0.14^2 + 0.14^2} = 0.20$	-
и28	-	-	646459.89	104582.41	-	$Mt = \sqrt{m^2 + l^2} = \sqrt{0.14^2 + 0.14^2} = 0.20$	-
и29	-	-	646467.19	104551.54	-	$Mt = \sqrt{m^2 + l^2} = \sqrt{0.14^2 + 0.14^2} = 0.20$	-
и30	-	-	646422.38	104529.91	-	$Mt = \sqrt{m^2 + l^2} = \sqrt{0.14^2 + 0.14^2} = 0.20$	-
и31	-	-	646367.13	104501.21	-	$Mt = \sqrt{m^2 + l^2} = \sqrt{0.14^2 + 0.14^2} = 0.20$	-

и32	-	-	646321.36	104477.71	-	$Mt = \sqrt{m^2 + l^2} = \sqrt{0.14^2 + 0.14^2} = 0.20$	-
и33	-	-	646299.69	104467.31	-	$Mt = \sqrt{m^2 + l^2} = \sqrt{0.14^2 + 0.14^2} = 0.20$	-
и34	-	-	646286.14	104461.48	-	$Mt = \sqrt{m^2 + l^2} = \sqrt{0.14^2 + 0.14^2} = 0.20$	-
и35	-	-	646261.87	104448.52	-	$Mt = \sqrt{m^2 + l^2} = \sqrt{0.14^2 + 0.14^2} = 0.20$	-
и36	-	-	646265.32	104462.20	-	$Mt = \sqrt{m^2 + l^2} = \sqrt{0.14^2 + 0.14^2} = 0.20$	-
и37	-	-	646264.24	104475.25	-	$Mt = \sqrt{m^2 + l^2} = \sqrt{0.14^2 + 0.14^2} = 0.20$	-
и38	-	-	646258.40	104493.12	-	$Mt = \sqrt{m^2 + l^2} = \sqrt{0.14^2 + 0.14^2} = 0.20$	-
и39	-	-	646249.19	104504.08	-	$Mt = \sqrt{m^2 + l^2} = \sqrt{0.14^2 + 0.14^2} = 0.20$	-
99	-	-	646244.12	104507.16	-	$Mt = \sqrt{m^2 + l^2} = \sqrt{0.14^2 + 0.14^2} = 0.20$	-
98	-	-	646238.05	104505.00	-	$Mt = \sqrt{m^2 + l^2} = \sqrt{0.14^2 + 0.14^2} = 0.20$	-
и40	-	-	646247.14	104502.44	-	$Mt = \sqrt{m^2 + l^2} = \sqrt{0.14^2 + 0.14^2} = 0.20$	-
и41	-	-	646256.09	104491.84	-	$Mt = \sqrt{m^2 + l^2} = \sqrt{0.14^2 + 0.14^2} = 0.20$	-
и42	-	-	646261.82	104475.89	-	$Mt = \sqrt{m^2 + l^2} = \sqrt{0.14^2 + 0.14^2} = 0.20$	-



и43	-	-	646262.45	104461.61	-	$Mt = \frac{\sqrt{m0^2+m1^2}}{\sqrt{0.14^2+0.14^2}} = 0.20$	-
и44	-	-	646258.67	104447.76	-	$Mt = \frac{\sqrt{m0^2+m1^2}}{\sqrt{0.14^2+0.14^2}} = 0.20$	-
и45	-	-	646254.58	104445.98	-	$Mt = \frac{\sqrt{m0^2+m1^2}}{\sqrt{0.14^2+0.14^2}} = 0.20$	-
и46	-	-	646240.30	104438.95	-	$Mt = \frac{\sqrt{m0^2+m1^2}}{\sqrt{0.14^2+0.14^2}} = 0.20$	-
и47	-	-	646222.65	104430.68	-	$Mt = \frac{\sqrt{m0^2+m1^2}}{\sqrt{0.14^2+0.14^2}} = 0.20$	-
и48	-	-	646207.36	104423.38	-	$Mt = \frac{\sqrt{m0^2+m1^2}}{\sqrt{0.14^2+0.14^2}} = 0.20$	-
и49	-	-	646180.07	104410.17	-	$Mt = \frac{\sqrt{m0^2+m1^2}}{\sqrt{0.14^2+0.14^2}} = 0.20$	-
и50	-	-	646165.18	104402.62	-	$Mt = \frac{\sqrt{m0^2+m1^2}}{\sqrt{0.14^2+0.14^2}} = 0.20$	-
и51	-	-	646133.33	104386.24	-	$Mt = \frac{\sqrt{m0^2+m1^2}}{\sqrt{0.14^2+0.14^2}} = 0.20$	-
250	-	-	646121.52	104380.73	-	$Mt = \frac{\sqrt{m0^2+m1^2}}{\sqrt{0.14^2+0.14^2}} = 0.20$	-
и52	-	-	646118.00	104379.17	-	$Mt = \frac{\sqrt{m0^2+m1^2}}{\sqrt{0.14^2+0.14^2}} = 0.20$	-
и53	-	-	646108.14	104374.58	-	$Mt = \frac{\sqrt{m0^2+m1^2}}{\sqrt{0.14^2+0.14^2}} = 0.20$	-
и54	-	-	646110.01	104370.12	-	$Mt = \frac{\sqrt{m0^2+m1^2}}{\sqrt{0.14^2+0.14^2}} = 0.20$	-

196	-	-	646115.09	104372.49	-	$Mt = \sqrt{m^2 + m^2} = \sqrt{0.14^2 + 0.14^2} = 0.20$	-
195	-	-	646117.66	104373.68	-	$Mt = \sqrt{m^2 + m^2} = \sqrt{0.14^2 + 0.14^2} = 0.20$	-
194	-	-	646120.77	104376.03	-	$Mt = \sqrt{m^2 + m^2} = \sqrt{0.14^2 + 0.14^2} = 0.20$	-
193	-	-	646125.74	104378.31	-	$Mt = \sqrt{m^2 + m^2} = \sqrt{0.14^2 + 0.14^2} = 0.20$	-
192	-	-	646136.36	104383.48	-	$Mt = \sqrt{m^2 + m^2} = \sqrt{0.14^2 + 0.14^2} = 0.20$	-
п55	-	-	646173.48	104401.70	-	$Mt = \sqrt{m^2 + m^2} = \sqrt{0.14^2 + 0.14^2} = 0.20$	-
п56	-	-	646193.67	104411.68	-	$Mt = \sqrt{m^2 + m^2} = \sqrt{0.14^2 + 0.14^2} = 0.20$	-
186	-	-	646213.17	104369.28	-	$Mt = \sqrt{m^2 + m^2} = \sqrt{0.14^2 + 0.14^2} = 0.20$	-
п57	-	-	646231.05	104329.49	-	$Mt = \sqrt{m^2 + m^2} = \sqrt{0.14^2 + 0.14^2} = 0.20$	-
п58	-	-	646183.25	104315.14	-	$Mt = \sqrt{m^2 + m^2} = \sqrt{0.14^2 + 0.14^2} = 0.20$	-
п59	-	-	646138.28	104300.58	-	$Mt = \sqrt{m^2 + m^2} = \sqrt{0.14^2 + 0.14^2} = 0.20$	-
п60	-	-	646140.35	104295.51	-	$Mt = \sqrt{m^2 + m^2} = \sqrt{0.14^2 + 0.14^2} = 0.20$	-
п61	-	-	646185.03	104310.65	-	$Mt = \sqrt{m^2 + m^2} = \sqrt{0.14^2 + 0.14^2} = 0.20$	-

п62	-	-	646213.37	104319.51	-	$Mt = \sqrt{m0^2 + m1^2} = \sqrt{0.14^2 + 0.14^2} = 0.20$	-
п63	-	-	646236.45	104326.92	-	$Mt = \sqrt{m0^2 + m1^2} = \sqrt{0.14^2 + 0.14^2} = 0.20$	-
п64	-	-	646301.13	104352.33	-	$Mt = \sqrt{m0^2 + m1^2} = \sqrt{0.14^2 + 0.14^2} = 0.20$	-
п65	-	-	646299.71	104355.60	-	$Mt = \sqrt{m0^2 + m1^2} = \sqrt{0.14^2 + 0.14^2} = 0.20$	-
п66	-	-	646235.18	104330.59	-	$Mt = \sqrt{m0^2 + m1^2} = \sqrt{0.14^2 + 0.14^2} = 0.20$	-
п67	-	-	646216.85	104370.74	-	$Mt = \sqrt{m0^2 + m1^2} = \sqrt{0.14^2 + 0.14^2} = 0.20$	-
п68	-	-	646196.73	104413.20	-	$Mt = \sqrt{m0^2 + m1^2} = \sqrt{0.14^2 + 0.14^2} = 0.20$	-
п69	-	-	646212.00	104420.44	-	$Mt = \sqrt{m0^2 + m1^2} = \sqrt{0.14^2 + 0.14^2} = 0.20$	-
п70	-	-	646239.30	104433.05	-	$Mt = \sqrt{m0^2 + m1^2} = \sqrt{0.14^2 + 0.14^2} = 0.20$	-
п71	-	-	646262.31	104443.84	-	$Mt = \sqrt{m0^2 + m1^2} = \sqrt{0.14^2 + 0.14^2} = 0.20$	-
п72	-	-	646273.98	104449.89	-	$Mt = \sqrt{m0^2 + m1^2} = \sqrt{0.14^2 + 0.14^2} = 0.20$	-
п73	-	-	646274.11	104450.94	-	$Mt = \sqrt{m0^2 + m1^2} = \sqrt{0.14^2 + 0.14^2} = 0.20$	-
п74	-	-	646287.13	104457.47	-	$Mt = \sqrt{m0^2 + m1^2} = \sqrt{0.14^2 + 0.14^2} = 0.20$	-



п75	-	-	646467.79	104548.22	-	$Mt =$ $\sqrt{m^2 + m^2} =$ $\sqrt{0.14^2 + 0.14^2} =$ 0.20	-
п76	-	-	646475.66	104526.76	-	$Mt =$ $\sqrt{m^2 + m^2} =$ $\sqrt{0.14^2 + 0.14^2} =$ 0.20	-
п77	-	-	646505.55	104449.03	-	$Mt =$ $\sqrt{m^2 + m^2} =$ $\sqrt{0.14^2 + 0.14^2} =$ 0.20	-
п78	-	-	646505.48	104439.06	-	$Mt =$ $\sqrt{m^2 + m^2} =$ $\sqrt{0.14^2 + 0.14^2} =$ 0.20	-
п79	-	-	646502.39	104431.30	-	$Mt =$ $\sqrt{m^2 + m^2} =$ $\sqrt{0.14^2 + 0.14^2} =$ 0.20	-
п80	-	-	646493.66	104420.97	-	$Mt =$ $\sqrt{m^2 + m^2} =$ $\sqrt{0.14^2 + 0.14^2} =$ 0.20	-
п81	-	-	646488.77	104418.86	-	$Mt =$ $\sqrt{m^2 + m^2} =$ $\sqrt{0.14^2 + 0.14^2} =$ 0.20	-
п82	-	-	646470.52	104412.89	-	$Mt =$ $\sqrt{m^2 + m^2} =$ $\sqrt{0.14^2 + 0.14^2} =$ 0.20	-
п83	-	-	646452.63	104407.04	-	$Mt =$ $\sqrt{m^2 + m^2} =$ $\sqrt{0.14^2 + 0.14^2} =$ 0.20	-
п84	-	-	646300.41	104355.85	-	$Mt =$ $\sqrt{m^2 + m^2} =$ $\sqrt{0.14^2 + 0.14^2} =$ 0.20	-
п85	-	-	646301.78	104352.53	-	$Mt =$ $\sqrt{m^2 + m^2} =$ $\sqrt{0.14^2 + 0.14^2} =$ 0.20	-
п86	-	-	646346.73	104366.99	-	$Mt =$ $\sqrt{m^2 + m^2} =$ $\sqrt{0.14^2 + 0.14^2} =$ 0.20	-
п87	-	-	646453.26	104402.40	-	$Mt =$ $\sqrt{m^2 + m^2} =$ $\sqrt{0.14^2 + 0.14^2} =$ 0.20	-

п88	-	-	646488.68	104414.01	-	$Mt = \sqrt{m^2 + m^2} = \sqrt{0.14^2 + 0.14^2} = 0.20$	-
п89	-	-	646495.04	104418.00	-	$Mt = \sqrt{m^2 + m^2} = \sqrt{0.14^2 + 0.14^2} = 0.20$	-
п90	-	-	646500.90	104422.78	-	$Mt = \sqrt{m^2 + m^2} = \sqrt{0.14^2 + 0.14^2} = 0.20$	-
п91	-	-	646568.94	104447.31	-	$Mt = \sqrt{m^2 + m^2} = \sqrt{0.14^2 + 0.14^2} = 0.20$	-
п92	-	-	646581.53	104462.10	-	$Mt = \sqrt{m^2 + m^2} = \sqrt{0.14^2 + 0.14^2} = 0.20$	-
п93	-	-	646597.26	104466.58	-	$Mt = \sqrt{m^2 + m^2} = \sqrt{0.14^2 + 0.14^2} = 0.20$	-
п94	-	-	646616.56	104466.88	-	$Mt = \sqrt{m^2 + m^2} = \sqrt{0.14^2 + 0.14^2} = 0.20$	-
п95	-	-	646666.11	104483.40	-	$Mt = \sqrt{m^2 + m^2} = \sqrt{0.14^2 + 0.14^2} = 0.20$	-
п96	-	-	646680.27	104491.88	-	$Mt = \sqrt{m^2 + m^2} = \sqrt{0.14^2 + 0.14^2} = 0.20$	-
п97	-	-	646707.14	104501.10	-	$Mt = \sqrt{m^2 + m^2} = \sqrt{0.14^2 + 0.14^2} = 0.20$	-
п98	-	-	646702.30	104511.47	-	$Mt = \sqrt{m^2 + m^2} = \sqrt{0.14^2 + 0.14^2} = 0.20$	-
127	646695.80	104527.52	646695.80	104527.52	-	$Mt = \sqrt{m^2 + m^2} = \sqrt{0.14^2 + 0.14^2} = 0.20$	-
128	646702.30	104511.47	646691.18	104523.97	-	$Mt = \sqrt{m^2 + m^2} = \sqrt{0.14^2 + 0.14^2} = 0.20$	-

129	646707.14	104501.10	646700.88	104502.83	-	$Mt =$ $\sqrt{m0^2+m1^2} =$ $\sqrt{0.14^2+0.14^2} =$ 0.20	-
130	646680.27	104491.88	646679.18	104495.45	-	$Mt =$ $\sqrt{m0^2+m1^2} =$ $\sqrt{0.14^2+0.14^2} =$ 0.20	-
131	646666.11	104483.40	646664.14	104487.24	-	$Mt =$ $\sqrt{m0^2+m1^2} =$ $\sqrt{0.14^2+0.14^2} =$ 0.20	-
132	646616.56	104466.88	646615.71	104470.82	-	$Mt =$ $\sqrt{m0^2+m1^2} =$ $\sqrt{0.14^2+0.14^2} =$ 0.20	-
133	646597.26	104466.58	646595.94	104470.26	-	$Mt =$ $\sqrt{m0^2+m1^2} =$ $\sqrt{0.14^2+0.14^2} =$ 0.20	-
134	646581.53	104462.10	646579.66	104465.52	-	$Mt =$ $\sqrt{m0^2+m1^2} =$ $\sqrt{0.14^2+0.14^2} =$ 0.20	-
135	646568.94	104447.31	646567.32	104450.79	-	$Mt =$ $\sqrt{m0^2+m1^2} =$ $\sqrt{0.14^2+0.14^2} =$ 0.20	-
136	646300.16	104356.41	646530.02	104437.47	-	$Mt =$ $\sqrt{m0^2+m1^2} =$ $\sqrt{0.14^2+0.14^2} =$ 0.20	-
137	646298.80	104359.82	646515.32	104433.15	-	$Mt =$ $\sqrt{m0^2+m1^2} =$ $\sqrt{0.14^2+0.14^2} =$ 0.20	-
138	646317.95	104366.31	646504.67	104430.49	-	$Mt =$ $\sqrt{m0^2+m1^2} =$ $\sqrt{0.14^2+0.14^2} =$ 0.20	-
139	646336.11	104372.31	646507.67	104437.95	-	$Mt =$ $\sqrt{m0^2+m1^2} =$ $\sqrt{0.14^2+0.14^2} =$ 0.20	-
140	646349.21	104376.93	646507.85	104449.74	-	$Mt =$ $\sqrt{m0^2+m1^2} =$ $\sqrt{0.14^2+0.14^2} =$ 0.20	-
141	646361.75	104380.95	646491.58	104492.72	-	$Mt =$ $\sqrt{m0^2+m1^2} =$ $\sqrt{0.14^2+0.14^2} =$ 0.20	-



142	646376.72	104386.23	646510.44	104499.74	-	$\begin{aligned} Mt = \\ \sqrt{m^2 + l^2} = \\ \sqrt{0.14^2 + 0.14^2} = \\ 0.20 \end{aligned}$	-
143	646395.59	104392.34	646528.52	104508.14	-	$\begin{aligned} Mt = \\ \sqrt{m^2 + l^2} = \\ \sqrt{0.14^2 + 0.14^2} = \\ 0.20 \end{aligned}$	-
144	646412.49	104397.89	646544.52	104511.59	-	$\begin{aligned} Mt = \\ \sqrt{m^2 + l^2} = \\ \sqrt{0.14^2 + 0.14^2} = \\ 0.20 \end{aligned}$	-
145	646432.52	104404.61	646559.90	104521.07	-	$\begin{aligned} Mt = \\ \sqrt{m^2 + l^2} = \\ \sqrt{0.14^2 + 0.14^2} = \\ 0.20 \end{aligned}$	-
146	646451.03	104410.91	646574.36	104528.07	-	$\begin{aligned} Mt = \\ \sqrt{m^2 + l^2} = \\ \sqrt{0.14^2 + 0.14^2} = \\ 0.20 \end{aligned}$	-
147	646470.10	104417.21	646610.18	104545.56	-	$\begin{aligned} Mt = \\ \sqrt{m^2 + l^2} = \\ \sqrt{0.14^2 + 0.14^2} = \\ 0.20 \end{aligned}$	-
148	646483.85	104421.56	646675.28	104573.25	-	$\begin{aligned} Mt = \\ \sqrt{m^2 + l^2} = \\ \sqrt{0.14^2 + 0.14^2} = \\ 0.20 \end{aligned}$	-
149	646495.08	104425.58	646678.48	104551.54	-	$\begin{aligned} Mt = \\ \sqrt{m^2 + l^2} = \\ \sqrt{0.14^2 + 0.14^2} = \\ 0.20 \end{aligned}$	-
150	646501.61	104430.66	646689.41	104528.15	-	$\begin{aligned} Mt = \\ \sqrt{m^2 + l^2} = \\ \sqrt{0.14^2 + 0.14^2} = \\ 0.20 \end{aligned}$	-
151	646504.38	104437.02	646693.44	104531.74	-	$\begin{aligned} Mt = \\ \sqrt{m^2 + l^2} = \\ \sqrt{0.14^2 + 0.14^2} = \\ 0.20 \end{aligned}$	-
152	646504.94	104445.74	646682.38	104552.42	-	$\begin{aligned} Mt = \\ \sqrt{m^2 + l^2} = \\ \sqrt{0.14^2 + 0.14^2} = \\ 0.20 \end{aligned}$	-
153	646502.45	104455.70	646677.66	104584.66	-	$\begin{aligned} Mt = \\ \sqrt{m^2 + l^2} = \\ \sqrt{0.14^2 + 0.14^2} = \\ 0.20 \end{aligned}$	-
154	646489.17	104489.45	646675.74	104597.50	-	$\begin{aligned} Mt = \\ \sqrt{m^2 + l^2} = \\ \sqrt{0.14^2 + 0.14^2} = \\ 0.20 \end{aligned}$	-

155	646476.03	104521.12	646672.55	104619.08	-	$\begin{aligned} &Mt = \\ &\sqrt{m^2 + m^2} = \\ &\sqrt{0.14^2 + 0.14^2} = \\ &0.20 \end{aligned}$	-
156	646467.39	104547.20	646668.75	104618.33	-	$\begin{aligned} &Mt = \\ &\sqrt{m^2 + m^2} = \\ &\sqrt{0.14^2 + 0.14^2} = \\ &0.20 \end{aligned}$	-
157	646447.47	104537.51	646674.57	104577.87	-	$\begin{aligned} &Mt = \\ &\sqrt{m^2 + m^2} = \\ &\sqrt{0.14^2 + 0.14^2} = \\ &0.20 \end{aligned}$	-
158	646434.33	104531.15	646661.01	104571.84	-	$\begin{aligned} &Mt = \\ &\sqrt{m^2 + m^2} = \\ &\sqrt{0.14^2 + 0.14^2} = \\ &0.20 \end{aligned}$	-
159	646416.48	104523.89	646646.97	104565.00	-	$\begin{aligned} &Mt = \\ &\sqrt{m^2 + m^2} = \\ &\sqrt{0.14^2 + 0.14^2} = \\ &0.20 \end{aligned}$	-
160	646421.39	104510.32	646631.40	104558.08	-	$\begin{aligned} &Mt = \\ &\sqrt{m^2 + m^2} = \\ &\sqrt{0.14^2 + 0.14^2} = \\ &0.20 \end{aligned}$	-
161	646404.59	104501.50	646614.60	104551.79	-	$\begin{aligned} &Mt = \\ &\sqrt{m^2 + m^2} = \\ &\sqrt{0.14^2 + 0.14^2} = \\ &0.20 \end{aligned}$	-
162	646400.24	104515.11	646600.01	104544.66	-	$\begin{aligned} &Mt = \\ &\sqrt{m^2 + m^2} = \\ &\sqrt{0.14^2 + 0.14^2} = \\ &0.20 \end{aligned}$	-
163	646387.72	104508.68	646597.94	104543.58	-	$\begin{aligned} &Mt = \\ &\sqrt{m^2 + m^2} = \\ &\sqrt{0.14^2 + 0.14^2} = \\ &0.20 \end{aligned}$	-
164	646373.46	104500.92	646572.67	104531.25	-	$\begin{aligned} &Mt = \\ &\sqrt{m^2 + m^2} = \\ &\sqrt{0.14^2 + 0.14^2} = \\ &0.20 \end{aligned}$	-
165	646360.54	104493.53	646558.55	104524.17	-	$\begin{aligned} &Mt = \\ &\sqrt{m^2 + m^2} = \\ &\sqrt{0.14^2 + 0.14^2} = \\ &0.20 \end{aligned}$	-
166	646343.60	104485.23	646543.11	104515.05	-	$\begin{aligned} &Mt = \\ &\sqrt{m^2 + m^2} = \\ &\sqrt{0.14^2 + 0.14^2} = \\ &0.20 \end{aligned}$	-
167	646329.56	104478.10	646527.48	104511.64	-	$\begin{aligned} &Mt = \\ &\sqrt{m^2 + m^2} = \\ &\sqrt{0.14^2 + 0.14^2} = \\ &0.20 \end{aligned}$	-

168	646315.17	104471.26	646515.27	104507.02	-	Mt = $\sqrt{m^2 + 1^2} =$ $\sqrt{0.14^2 + 0.14^2} =$ 0.20	-
169	646303.20	104465.93	646508.63	104504.45	-	Mt = $\sqrt{m^2 + 1^2} =$ $\sqrt{0.14^2 + 0.14^2} =$ 0.20	-
170	646286.68	104458.19	646489.57	104497.09	-	Mt = $\sqrt{m^2 + 1^2} =$ $\sqrt{0.14^2 + 0.14^2} =$ 0.20	-
171	646273.78	104450.76	646470.49	104550.49	-	Mt = $\sqrt{m^2 + 1^2} =$ $\sqrt{0.14^2 + 0.14^2} =$ 0.20	-
172	646261.58	104445.15	646533.29	104581.68	-	Mt = $\sqrt{m^2 + 1^2} =$ $\sqrt{0.14^2 + 0.14^2} =$ 0.20	-
173	646239.12	104433.37	646549.02	104588.34	-	Mt = $\sqrt{m^2 + 1^2} =$ $\sqrt{0.14^2 + 0.14^2} =$ 0.20	-
174	646211.80	104420.93	646642.36	104626.07	-	Mt = $\sqrt{m^2 + 1^2} =$ $\sqrt{0.14^2 + 0.14^2} =$ 0.20	-
175	646196.78	104413.61	646655.24	104629.06	-	Mt = $\sqrt{m^2 + 1^2} =$ $\sqrt{0.14^2 + 0.14^2} =$ 0.20	-
176	646216.85	104370.74	646661.36	104628.78	-	Mt = $\sqrt{m^2 + 1^2} =$ $\sqrt{0.14^2 + 0.14^2} =$ 0.20	-
177	646232.19	104337.53	646668.04	104621.68	-	Mt = $\sqrt{m^2 + 1^2} =$ $\sqrt{0.14^2 + 0.14^2} =$ 0.20	-
178	646251.29	104344.02	646672.10	104622.55	-	Mt = $\sqrt{m^2 + 1^2} =$ $\sqrt{0.14^2 + 0.14^2} =$ 0.20	-
179	646263.72	104348.43	646669.71	104638.94	-	Mt = $\sqrt{m^2 + 1^2} =$ $\sqrt{0.14^2 + 0.14^2} =$ 0.20	-
180	646280.34	104354.26	-	-	-	Mt = $\sqrt{m^2 + 1^2} =$ $\sqrt{0.14^2 + 0.14^2} =$ 0.20	-

181	646282.12	104350.37	-	-	-	$\begin{aligned} Mt &= \\ \sqrt{m0^2+m1^2} &= \\ \sqrt{0.14^2+0.14^2} &= \\ 0.20 & \end{aligned}$	-
182	646229.61	104332.86	-	-	-	$\begin{aligned} Mt &= \\ \sqrt{m0^2+m1^2} &= \\ \sqrt{0.14^2+0.14^2} &= \\ 0.20 & \end{aligned}$	-
183	646182.68	104317.14	-	-	-	$\begin{aligned} Mt &= \\ \sqrt{m0^2+m1^2} &= \\ \sqrt{0.14^2+0.14^2} &= \\ 0.20 & \end{aligned}$	-
184	646182.44	104317.60	-	-	-	$\begin{aligned} Mt &= \\ \sqrt{m0^2+m1^2} &= \\ \sqrt{0.14^2+0.14^2} &= \\ 0.20 & \end{aligned}$	-
185	646229.35	104333.44	-	-	-	$\begin{aligned} Mt &= \\ \sqrt{m0^2+m1^2} &= \\ \sqrt{0.14^2+0.14^2} &= \\ 0.20 & \end{aligned}$	-
186	646213.17	104369.28	-	-	-	$\begin{aligned} Mt &= \\ \sqrt{m0^2+m1^2} &= \\ \sqrt{0.14^2+0.14^2} &= \\ 0.20 & \end{aligned}$	-
187	646193.45	104412.23	-	-	-	$\begin{aligned} Mt &= \\ \sqrt{m0^2+m1^2} &= \\ \sqrt{0.14^2+0.14^2} &= \\ 0.20 & \end{aligned}$	-
188	646184.46	104408.12	-	-	-	$\begin{aligned} Mt &= \\ \sqrt{m0^2+m1^2} &= \\ \sqrt{0.14^2+0.14^2} &= \\ 0.20 & \end{aligned}$	-
189	646173.81	104402.79	-	-	-	$\begin{aligned} Mt &= \\ \sqrt{m0^2+m1^2} &= \\ \sqrt{0.14^2+0.14^2} &= \\ 0.20 & \end{aligned}$	-
190	646159.08	104395.25	-	-	-	$\begin{aligned} Mt &= \\ \sqrt{m0^2+m1^2} &= \\ \sqrt{0.14^2+0.14^2} &= \\ 0.20 & \end{aligned}$	-
191	646148.50	104389.04	-	-	-	$\begin{aligned} Mt &= \\ \sqrt{m0^2+m1^2} &= \\ \sqrt{0.14^2+0.14^2} &= \\ 0.20 & \end{aligned}$	-
192	646136.36	104383.48	-	-	-	$\begin{aligned} Mt &= \\ \sqrt{m0^2+m1^2} &= \\ \sqrt{0.14^2+0.14^2} &= \\ 0.20 & \end{aligned}$	-
193	646125.74	104378.31	-	-	-	$\begin{aligned} Mt &= \\ \sqrt{m0^2+m1^2} &= \\ \sqrt{0.14^2+0.14^2} &= \\ 0.20 & \end{aligned}$	-



194	646120.77	104376.03	-	-	-	Mt = $\sqrt{m0^2+m1^2} =$ $\sqrt{0.14^2+0.14^2} =$ 0.20	-
195	646117.66	104373.68	-	-	-	Mt = $\sqrt{m0^2+m1^2} =$ $\sqrt{0.14^2+0.14^2} =$ 0.20	-
196	646115.09	104372.49	-	-	-	Mt = $\sqrt{m0^2+m1^2} =$ $\sqrt{0.14^2+0.14^2} =$ 0.20	-
197	646107.98	104369.18	-	-	-	Mt = $\sqrt{m0^2+m1^2} =$ $\sqrt{0.14^2+0.14^2} =$ 0.20	-
198	646105.82	104368.16	-	-	-	Mt = $\sqrt{m0^2+m1^2} =$ $\sqrt{0.14^2+0.14^2} =$ 0.20	-
199	646137.47	104302.48	-	-	-	Mt = $\sqrt{m0^2+m1^2} =$ $\sqrt{0.14^2+0.14^2} =$ 0.20	-
200	646169.66	104313.32	-	-	-	Mt = $\sqrt{m0^2+m1^2} =$ $\sqrt{0.14^2+0.14^2} =$ 0.20	-
201	646169.83	104312.91	-	-	-	Mt = $\sqrt{m0^2+m1^2} =$ $\sqrt{0.14^2+0.14^2} =$ 0.20	-
202	646137.63	104302.14	-	-	-	Mt = $\sqrt{m0^2+m1^2} =$ $\sqrt{0.14^2+0.14^2} =$ 0.20	-
203	646094.75	104287.77	-	-	-	Mt = $\sqrt{m0^2+m1^2} =$ $\sqrt{0.14^2+0.14^2} =$ 0.20	-
204	646068.92	104349.80	-	-	-	Mt = $\sqrt{m0^2+m1^2} =$ $\sqrt{0.14^2+0.14^2} =$ 0.20	-
205	646048.97	104339.24	-	-	-	Mt = $\sqrt{m0^2+m1^2} =$ $\sqrt{0.14^2+0.14^2} =$ 0.20	-
206	646039.00	104334.59	-	-	-	Mt = $\sqrt{m0^2+m1^2} =$ $\sqrt{0.14^2+0.14^2} =$ 0.20	-

207	646022.39	104325.04	-	-	-	$\begin{aligned} Mt = \\ \sqrt{m0^2+m1^2} = \\ \sqrt{0.14^2+0.14^2} = \\ 0.20 \end{aligned}$	-
208	646008.41	104318.72	-	-	-	$\begin{aligned} Mt = \\ \sqrt{m0^2+m1^2} = \\ \sqrt{0.14^2+0.14^2} = \\ 0.20 \end{aligned}$	-
209	645949.18	104292.22	-	-	-	$\begin{aligned} Mt = \\ \sqrt{m0^2+m1^2} = \\ \sqrt{0.14^2+0.14^2} = \\ 0.20 \end{aligned}$	-
210	645950.03	104289.93	-	-	-	$\begin{aligned} Mt = \\ \sqrt{m0^2+m1^2} = \\ \sqrt{0.14^2+0.14^2} = \\ 0.20 \end{aligned}$	-
211	645923.39	104276.44	-	-	-	$\begin{aligned} Mt = \\ \sqrt{m0^2+m1^2} = \\ \sqrt{0.14^2+0.14^2} = \\ 0.20 \end{aligned}$	-
212	645909.42	104269.66	-	-	-	$\begin{aligned} Mt = \\ \sqrt{m0^2+m1^2} = \\ \sqrt{0.14^2+0.14^2} = \\ 0.20 \end{aligned}$	-
213	645891.78	104261.92	-	-	-	$\begin{aligned} Mt = \\ \sqrt{m0^2+m1^2} = \\ \sqrt{0.14^2+0.14^2} = \\ 0.20 \end{aligned}$	-
214	645874.48	104253.28	-	-	-	$\begin{aligned} Mt = \\ \sqrt{m0^2+m1^2} = \\ \sqrt{0.14^2+0.14^2} = \\ 0.20 \end{aligned}$	-
22	645859.52	104247.36	-	-	-	$\begin{aligned} Mt = \\ \sqrt{m0^2+m1^2} = \\ \sqrt{0.14^2+0.14^2} = \\ 0.20 \end{aligned}$	-
215	645857.82	104250.37	-	-	-	$\begin{aligned} Mt = \\ \sqrt{m0^2+m1^2} = \\ \sqrt{0.14^2+0.14^2} = \\ 0.20 \end{aligned}$	-
216	645870.56	104255.63	-	-	-	$\begin{aligned} Mt = \\ \sqrt{m0^2+m1^2} = \\ \sqrt{0.14^2+0.14^2} = \\ 0.20 \end{aligned}$	-
217	645887.57	104263.72	-	-	-	$\begin{aligned} Mt = \\ \sqrt{m0^2+m1^2} = \\ \sqrt{0.14^2+0.14^2} = \\ 0.20 \end{aligned}$	-
218	645900.65	104269.72	-	-	-	$\begin{aligned} Mt = \\ \sqrt{m0^2+m1^2} = \\ \sqrt{0.14^2+0.14^2} = \\ 0.20 \end{aligned}$	-

219	645916.60	104277.54	-	-	-	Mt = $\sqrt{m^2+m^2} =$ $\sqrt{0.14^2+0.14^2} =$ 0.20	-
220	645932.28	104284.47	-	-	-	Mt = $\sqrt{m^2+m^2} =$ $\sqrt{0.14^2+0.14^2} =$ 0.20	-
221	645949.33	104292.80	-	-	-	Mt = $\sqrt{m^2+m^2} =$ $\sqrt{0.14^2+0.14^2} =$ 0.20	-
222	645962.28	104299.60	-	-	-	Mt = $\sqrt{m^2+m^2} =$ $\sqrt{0.14^2+0.14^2} =$ 0.20	-
223	645961.70	104300.91	-	-	-	Mt = $\sqrt{m^2+m^2} =$ $\sqrt{0.14^2+0.14^2} =$ 0.20	-
224	645976.48	104308.07	-	-	-	Mt = $\sqrt{m^2+m^2} =$ $\sqrt{0.14^2+0.14^2} =$ 0.20	-
225	645991.72	104315.03	-	-	-	Mt = $\sqrt{m^2+m^2} =$ $\sqrt{0.14^2+0.14^2} =$ 0.20	-
226	646009.49	104323.40	-	-	-	Mt = $\sqrt{m^2+m^2} =$ $\sqrt{0.14^2+0.14^2} =$ 0.20	-
227	646020.21	104328.65	-	-	-	Mt = $\sqrt{m^2+m^2} =$ $\sqrt{0.14^2+0.14^2} =$ 0.20	-
228	646021.94	104331.29	-	-	-	Mt = $\sqrt{m^2+m^2} =$ $\sqrt{0.14^2+0.14^2} =$ 0.20	-
229	646022.36	104336.33	-	-	-	Mt = $\sqrt{m^2+m^2} =$ $\sqrt{0.14^2+0.14^2} =$ 0.20	-
230	646009.14	104362.61	-	-	-	Mt = $\sqrt{m^2+m^2} =$ $\sqrt{0.14^2+0.14^2} =$ 0.20	-
231	646004.58	104373.68	-	-	-	Mt = $\sqrt{m^2+m^2} =$ $\sqrt{0.14^2+0.14^2} =$ 0.20	-

71	646002.14	104385.88	-	-	-	$M_t = \frac{\sqrt{m^2 + m^2}}{\sqrt{0.14^2 + 0.14^2}} = 0.20$	-
72	646006.63	104388.20	-	-	-	$M_t = \frac{\sqrt{m^2 + m^2}}{\sqrt{0.14^2 + 0.14^2}} = 0.20$	-
232	646006.11	104386.22	-	-	-	$M_t = \frac{\sqrt{m^2 + m^2}}{\sqrt{0.14^2 + 0.14^2}} = 0.20$	-
233	646007.28	104377.76	-	-	-	$M_t = \frac{\sqrt{m^2 + m^2}}{\sqrt{0.14^2 + 0.14^2}} = 0.20$	-
234	646009.14	104372.57	-	-	-	$M_t = \frac{\sqrt{m^2 + m^2}}{\sqrt{0.14^2 + 0.14^2}} = 0.20$	-
235	646011.77	104365.94	-	-	-	$M_t = \frac{\sqrt{m^2 + m^2}}{\sqrt{0.14^2 + 0.14^2}} = 0.20$	-
236	646021.05	104347.32	-	-	-	$M_t = \frac{\sqrt{m^2 + m^2}}{\sqrt{0.14^2 + 0.14^2}} = 0.20$	-
237	646025.54	104338.89	-	-	-	$M_t = \frac{\sqrt{m^2 + m^2}}{\sqrt{0.14^2 + 0.14^2}} = 0.20$	-
238	646027.48	104335.98	-	-	-	$M_t = \frac{\sqrt{m^2 + m^2}}{\sqrt{0.14^2 + 0.14^2}} = 0.20$	-
239	646031.92	104335.95	-	-	-	$M_t = \frac{\sqrt{m^2 + m^2}}{\sqrt{0.14^2 + 0.14^2}} = 0.20$	-
240	646037.01	104338.47	-	-	-	$M_t = \frac{\sqrt{m^2 + m^2}}{\sqrt{0.14^2 + 0.14^2}} = 0.20$	-
241	646050.54	104344.68	-	-	-	$M_t = \frac{\sqrt{m^2 + m^2}}{\sqrt{0.14^2 + 0.14^2}} = 0.20$	-
242	646063.09	104350.63	-	-	-	$M_t = \frac{\sqrt{m^2 + m^2}}{\sqrt{0.14^2 + 0.14^2}} = 0.20$	-



243	646038.00	104404.62	-	-	-	$\frac{Mt}{\sqrt{m^2 + l^2}} = \frac{0.20}{\sqrt{0.14^2 + 0.14^2}}$	-
244	646068.78	104420.37	-	-	-	$\frac{Mt}{\sqrt{m^2 + l^2}} = \frac{0.20}{\sqrt{0.14^2 + 0.14^2}}$	-
245	646088.35	104379.04	-	-	-	$\frac{Mt}{\sqrt{m^2 + l^2}} = \frac{0.20}{\sqrt{0.14^2 + 0.14^2}}$	-
246	646103.31	104386.09	-	-	-	$\frac{Mt}{\sqrt{m^2 + l^2}} = \frac{0.20}{\sqrt{0.14^2 + 0.14^2}}$	-
247	646108.35	104374.07	-	-	-	$\frac{Mt}{\sqrt{m^2 + l^2}} = \frac{0.20}{\sqrt{0.14^2 + 0.14^2}}$	-
248	646114.16	104376.64	-	-	-	$\frac{Mt}{\sqrt{m^2 + l^2}} = \frac{0.20}{\sqrt{0.14^2 + 0.14^2}}$	-
249	646118.28	104379.35	-	-	-	$\frac{Mt}{\sqrt{m^2 + l^2}} = \frac{0.20}{\sqrt{0.14^2 + 0.14^2}}$	-
250	646121.52	104380.73	-	-	-	$\frac{Mt}{\sqrt{m^2 + l^2}} = \frac{0.20}{\sqrt{0.14^2 + 0.14^2}}$	-
251	646129.23	104384.32	-	-	-	$\frac{Mt}{\sqrt{m^2 + l^2}} = \frac{0.20}{\sqrt{0.14^2 + 0.14^2}}$	-
252	646135.78	104387.37	-	-	-	$\frac{Mt}{\sqrt{m^2 + l^2}} = \frac{0.20}{\sqrt{0.14^2 + 0.14^2}}$	-
253	646140.21	104389.55	-	-	-	$\frac{Mt}{\sqrt{m^2 + l^2}} = \frac{0.20}{\sqrt{0.14^2 + 0.14^2}}$	-
254	646150.23	104394.50	-	-	-	$\frac{Mt}{\sqrt{m^2 + l^2}} = \frac{0.20}{\sqrt{0.14^2 + 0.14^2}}$	-

255	646163.56	104401.94	-	-	-	$\frac{Mt}{\sqrt{m^2 + l^2}} = \frac{0.20}{\sqrt{0.14^2 + 0.14^2}}$	-
256	646178.61	104409.54	-	-	-	$\frac{Mt}{\sqrt{m^2 + l^2}} = \frac{0.20}{\sqrt{0.14^2 + 0.14^2}}$	-
257	646193.38	104416.17	-	-	-	$\frac{Mt}{\sqrt{m^2 + l^2}} = \frac{0.20}{\sqrt{0.14^2 + 0.14^2}}$	-
258	646207.18	104422.71	-	-	-	$\frac{Mt}{\sqrt{m^2 + l^2}} = \frac{0.20}{\sqrt{0.14^2 + 0.14^2}}$	-
259	646224.62	104430.96	-	-	-	$\frac{Mt}{\sqrt{m^2 + l^2}} = \frac{0.20}{\sqrt{0.14^2 + 0.14^2}}$	-
260	646240.61	104438.37	-	-	-	$\frac{Mt}{\sqrt{m^2 + l^2}} = \frac{0.20}{\sqrt{0.14^2 + 0.14^2}}$	-
261	646255.20	104446.12	-	-	-	$\frac{Mt}{\sqrt{m^2 + l^2}} = \frac{0.20}{\sqrt{0.14^2 + 0.14^2}}$	-
262	646258.05	104447.70	-	-	-	$\frac{Mt}{\sqrt{m^2 + l^2}} = \frac{0.20}{\sqrt{0.14^2 + 0.14^2}}$	-
263	646260.22	104450.62	-	-	-	$\frac{Mt}{\sqrt{m^2 + l^2}} = \frac{0.20}{\sqrt{0.14^2 + 0.14^2}}$	-
264	646262.02	104458.01	-	-	-	$\frac{Mt}{\sqrt{m^2 + l^2}} = \frac{0.20}{\sqrt{0.14^2 + 0.14^2}}$	-
265	646261.89	104471.36	-	-	-	$\frac{Mt}{\sqrt{m^2 + l^2}} = \frac{0.20}{\sqrt{0.14^2 + 0.14^2}}$	-
266	646259.94	104480.91	-	-	-	$\frac{Mt}{\sqrt{m^2 + l^2}} = \frac{0.20}{\sqrt{0.14^2 + 0.14^2}}$	-
267	646255.31	104492.18	-	-	-	$\frac{Mt}{\sqrt{m^2 + l^2}} = \frac{0.20}{\sqrt{0.14^2 + 0.14^2}}$	-

268	646250.48	104499.23	-	-	-	Mt = $\sqrt{m0^2+m1^2} =$ $\sqrt{0.14^2+0.14^2} =$ 0.20	-
269	646241.97	104504.21	-	-	-	Mt = $\sqrt{m0^2+m1^2} =$ $\sqrt{0.14^2+0.14^2} =$ 0.20	-
270	646240.08	104504.47	-	-	-	Mt = $\sqrt{m0^2+m1^2} =$ $\sqrt{0.14^2+0.14^2} =$ 0.20	-
271	646247.82	104508.21	-	-	-	Mt = $\sqrt{m0^2+m1^2} =$ $\sqrt{0.14^2+0.14^2} =$ 0.20	-
272	646257.46	104496.40	-	-	-	Mt = $\sqrt{m0^2+m1^2} =$ $\sqrt{0.14^2+0.14^2} =$ 0.20	-
273	646263.40	104482.64	-	-	-	Mt = $\sqrt{m0^2+m1^2} =$ $\sqrt{0.14^2+0.14^2} =$ 0.20	-
274	646265.62	104471.78	-	-	-	Mt = $\sqrt{m0^2+m1^2} =$ $\sqrt{0.14^2+0.14^2} =$ 0.20	-
275	646266.10	104457.53	-	-	-	Mt = $\sqrt{m0^2+m1^2} =$ $\sqrt{0.14^2+0.14^2} =$ 0.20	-
276	646269.66	104454.94	-	-	-	Mt = $\sqrt{m0^2+m1^2} =$ $\sqrt{0.14^2+0.14^2} =$ 0.20	-
277	646278.03	104457.42	-	-	-	Mt = $\sqrt{m0^2+m1^2} =$ $\sqrt{0.14^2+0.14^2} =$ 0.20	-
278	646289.37	104464.34	-	-	-	Mt = $\sqrt{m0^2+m1^2} =$ $\sqrt{0.14^2+0.14^2} =$ 0.20	-
279	646301.58	104469.14	-	-	-	Mt = $\sqrt{m0^2+m1^2} =$ $\sqrt{0.14^2+0.14^2} =$ 0.20	-
280	646314.02	104474.97	-	-	-	Mt = $\sqrt{m0^2+m1^2} =$ $\sqrt{0.14^2+0.14^2} =$ 0.20	-

281	646328.10	104481.90	-	-	-	$\begin{aligned} Mt &= \\ \sqrt{m0^2+m1^2} &= \\ \sqrt{0.14^2+0.14^2} &= \\ 0.20 & \end{aligned}$	-
282	646343.94	104489.93	-	-	-	$\begin{aligned} Mt &= \\ \sqrt{m0^2+m1^2} &= \\ \sqrt{0.14^2+0.14^2} &= \\ 0.20 & \end{aligned}$	-
283	646359.03	104497.08	-	-	-	$\begin{aligned} Mt &= \\ \sqrt{m0^2+m1^2} &= \\ \sqrt{0.14^2+0.14^2} &= \\ 0.20 & \end{aligned}$	-
284	646373.57	104505.39	-	-	-	$\begin{aligned} Mt &= \\ \sqrt{m0^2+m1^2} &= \\ \sqrt{0.14^2+0.14^2} &= \\ 0.20 & \end{aligned}$	-
285	646385.55	104511.94	-	-	-	$\begin{aligned} Mt &= \\ \sqrt{m0^2+m1^2} &= \\ \sqrt{0.14^2+0.14^2} &= \\ 0.20 & \end{aligned}$	-
286	646400.97	104518.94	-	-	-	$\begin{aligned} Mt &= \\ \sqrt{m0^2+m1^2} &= \\ \sqrt{0.14^2+0.14^2} &= \\ 0.20 & \end{aligned}$	-
287	646415.61	104527.57	-	-	-	$\begin{aligned} Mt &= \\ \sqrt{m0^2+m1^2} &= \\ \sqrt{0.14^2+0.14^2} &= \\ 0.20 & \end{aligned}$	-
288	646432.46	104534.26	-	-	-	$\begin{aligned} Mt &= \\ \sqrt{m0^2+m1^2} &= \\ \sqrt{0.14^2+0.14^2} &= \\ 0.20 & \end{aligned}$	-
289	646446.15	104540.82	-	-	-	$\begin{aligned} Mt &= \\ \sqrt{m0^2+m1^2} &= \\ \sqrt{0.14^2+0.14^2} &= \\ 0.20 & \end{aligned}$	-
290	646456.60	104545.53	-	-	-	$\begin{aligned} Mt &= \\ \sqrt{m0^2+m1^2} &= \\ \sqrt{0.14^2+0.14^2} &= \\ 0.20 & \end{aligned}$	-
291	646466.97	104550.78	-	-	-	$\begin{aligned} Mt &= \\ \sqrt{m0^2+m1^2} &= \\ \sqrt{0.14^2+0.14^2} &= \\ 0.20 & \end{aligned}$	-
292	646458.95	104581.49	-	-	-	$\begin{aligned} Mt &= \\ \sqrt{m0^2+m1^2} &= \\ \sqrt{0.14^2+0.14^2} &= \\ 0.20 & \end{aligned}$	-
293	646454.73	104605.86	-	-	-	$\begin{aligned} Mt &= \\ \sqrt{m0^2+m1^2} &= \\ \sqrt{0.14^2+0.14^2} &= \\ 0.20 & \end{aligned}$	-



294	646438.17	104598.92	-	-	-	$\begin{aligned} &Mt = \\ &\sqrt{m0^2+m1^2} = \\ &\sqrt{0.14^2+0.14^2} = \\ &0.20 \end{aligned}$	-
295	646424.78	104593.57	-	-	-	$\begin{aligned} &Mt = \\ &\sqrt{m0^2+m1^2} = \\ &\sqrt{0.14^2+0.14^2} = \\ &0.20 \end{aligned}$	-
296	646446.62	104603.81	-	-	-	$\begin{aligned} &Mt = \\ &\sqrt{m0^2+m1^2} = \\ &\sqrt{0.14^2+0.14^2} = \\ &0.20 \end{aligned}$	-
297	646598.92	104665.02	-	-	-	$\begin{aligned} &Mt = \\ &\sqrt{m0^2+m1^2} = \\ &\sqrt{0.14^2+0.14^2} = \\ &0.20 \end{aligned}$	-
298	646599.26	104664.09	-	-	-	$\begin{aligned} &Mt = \\ &\sqrt{m0^2+m1^2} = \\ &\sqrt{0.14^2+0.14^2} = \\ &0.20 \end{aligned}$	-
299	646585.76	104658.63	-	-	-	$\begin{aligned} &Mt = \\ &\sqrt{m0^2+m1^2} = \\ &\sqrt{0.14^2+0.14^2} = \\ &0.20 \end{aligned}$	-
300	646572.59	104653.52	-	-	-	$\begin{aligned} &Mt = \\ &\sqrt{m0^2+m1^2} = \\ &\sqrt{0.14^2+0.14^2} = \\ &0.20 \end{aligned}$	-
301	646555.97	104646.72	-	-	-	$\begin{aligned} &Mt = \\ &\sqrt{m0^2+m1^2} = \\ &\sqrt{0.14^2+0.14^2} = \\ &0.20 \end{aligned}$	-
302	646540.10	104640.29	-	-	-	$\begin{aligned} &Mt = \\ &\sqrt{m0^2+m1^2} = \\ &\sqrt{0.14^2+0.14^2} = \\ &0.20 \end{aligned}$	-
303	646526.67	104635.07	-	-	-	$\begin{aligned} &Mt = \\ &\sqrt{m0^2+m1^2} = \\ &\sqrt{0.14^2+0.14^2} = \\ &0.20 \end{aligned}$	-
304	646512.09	104628.90	-	-	-	$\begin{aligned} &Mt = \\ &\sqrt{m0^2+m1^2} = \\ &\sqrt{0.14^2+0.14^2} = \\ &0.20 \end{aligned}$	-
305	646497.15	104622.69	-	-	-	$\begin{aligned} &Mt = \\ &\sqrt{m0^2+m1^2} = \\ &\sqrt{0.14^2+0.14^2} = \\ &0.20 \end{aligned}$	-
306	646483.36	104617.36	-	-	-	$\begin{aligned} &Mt = \\ &\sqrt{m0^2+m1^2} = \\ &\sqrt{0.14^2+0.14^2} = \\ &0.20 \end{aligned}$	-

307	646467.74	104610.99	-	-	-	$\begin{aligned} Mt = \\ \sqrt{m0^2+m1^2} = \\ \sqrt{0.14^2+0.14^2} = \\ 0.20 \end{aligned}$	-
308	646458.12	104606.91	-	-	-	$\begin{aligned} Mt = \\ \sqrt{m0^2+m1^2} = \\ \sqrt{0.14^2+0.14^2} = \\ 0.20 \end{aligned}$	-
309	646462.19	104583.22	-	-	-	$\begin{aligned} Mt = \\ \sqrt{m0^2+m1^2} = \\ \sqrt{0.14^2+0.14^2} = \\ 0.20 \end{aligned}$	-
310	646470.08	104553.08	-	-	-	$\begin{aligned} Mt = \\ \sqrt{m0^2+m1^2} = \\ \sqrt{0.14^2+0.14^2} = \\ 0.20 \end{aligned}$	-
311	646490.76	104562.54	-	-	-	$\begin{aligned} Mt = \\ \sqrt{m0^2+m1^2} = \\ \sqrt{0.14^2+0.14^2} = \\ 0.20 \end{aligned}$	-
312	646504.96	104570.68	-	-	-	$\begin{aligned} Mt = \\ \sqrt{m0^2+m1^2} = \\ \sqrt{0.14^2+0.14^2} = \\ 0.20 \end{aligned}$	-
313	646516.73	104577.29	-	-	-	$\begin{aligned} Mt = \\ \sqrt{m0^2+m1^2} = \\ \sqrt{0.14^2+0.14^2} = \\ 0.20 \end{aligned}$	-
314	646532.49	104585.22	-	-	-	$\begin{aligned} Mt = \\ \sqrt{m0^2+m1^2} = \\ \sqrt{0.14^2+0.14^2} = \\ 0.20 \end{aligned}$	-
315	646547.10	104591.34	-	-	-	$\begin{aligned} Mt = \\ \sqrt{m0^2+m1^2} = \\ \sqrt{0.14^2+0.14^2} = \\ 0.20 \end{aligned}$	-
316	646561.36	104596.98	-	-	-	$\begin{aligned} Mt = \\ \sqrt{m0^2+m1^2} = \\ \sqrt{0.14^2+0.14^2} = \\ 0.20 \end{aligned}$	-
317	646578.83	104604.08	-	-	-	$\begin{aligned} Mt = \\ \sqrt{m0^2+m1^2} = \\ \sqrt{0.14^2+0.14^2} = \\ 0.20 \end{aligned}$	-
318	646591.22	104610.27	-	-	-	$\begin{aligned} Mt = \\ \sqrt{m0^2+m1^2} = \\ \sqrt{0.14^2+0.14^2} = \\ 0.20 \end{aligned}$	-
319	646606.53	104616.33	-	-	-	$\begin{aligned} Mt = \\ \sqrt{m0^2+m1^2} = \\ \sqrt{0.14^2+0.14^2} = \\ 0.20 \end{aligned}$	-

320	646618.97	104621.01	-	-	-	$Mt =$ $\sqrt{m0^2+m1^2} =$ $\sqrt{0.14^2+0.14^2} =$ 0.20	-
321	646621.49	104622.28	-	-	-	$Mt =$ $\sqrt{m0^2+m1^2} =$ $\sqrt{0.14^2+0.14^2} =$ 0.20	-
322	646632.79	104626.72	-	-	-	$Mt =$ $\sqrt{m0^2+m1^2} =$ $\sqrt{0.14^2+0.14^2} =$ 0.20	-
323	646640.41	104629.12	-	-	-	$Mt =$ $\sqrt{m0^2+m1^2} =$ $\sqrt{0.14^2+0.14^2} =$ 0.20	-
324	646622.52	104673.47	-	-	-	$Mt =$ $\sqrt{m0^2+m1^2} =$ $\sqrt{0.14^2+0.14^2} =$ 0.20	-
325	646615.49	104670.64	-	-	-	$Mt =$ $\sqrt{m0^2+m1^2} =$ $\sqrt{0.14^2+0.14^2} =$ 0.20	-
326	646615.16	104671.55	-	-	-	$Mt =$ $\sqrt{m0^2+m1^2} =$ $\sqrt{0.14^2+0.14^2} =$ 0.20	-
24:11:0000000:27016(2)							
368	645952.21	104240.22	646098.49	104289.02	-	$Mt =$ $\sqrt{m0^2+m1^2} =$ $\sqrt{0.14^2+0.14^2} =$ 0.20	-
369	645952.09	104240.52	646045.69	104421.98	-	$Mt =$ $\sqrt{m0^2+m1^2} =$ $\sqrt{0.14^2+0.14^2} =$ 0.20	-
370	645872.28	104213.96	646032.72	104415.94	-	$Mt =$ $\sqrt{m0^2+m1^2} =$ $\sqrt{0.14^2+0.14^2} =$ 0.20	-
242	645872.12	104213.58	646063.09	104350.63	-	$Mt =$ $\sqrt{m0^2+m1^2} =$ $\sqrt{0.14^2+0.14^2} =$ 0.20	-
n99	-	-	646036.40	104338.84	-	$Mt =$ $\sqrt{m0^2+m1^2} =$ $\sqrt{0.14^2+0.14^2} =$ 0.20	-
n100	-	-	646032.93	104346.27	-	$Mt =$ $\sqrt{m0^2+m1^2} =$ $\sqrt{0.14^2+0.14^2} =$ 0.20	-

n101	-	-	646023.99	104341.97	-	$Mt = \sqrt{m0^2 + m1^2} = \sqrt{0.14^2 + 0.14^2} = 0.20$	-
235	-	-	646011.77	104365.94	-	$Mt = \sqrt{m0^2 + m1^2} = \sqrt{0.14^2 + 0.14^2} = 0.20$	-
234	-	-	646009.14	104372.57	-	$Mt = \sqrt{m0^2 + m1^2} = \sqrt{0.14^2 + 0.14^2} = 0.20$	-
233	-	-	646007.28	104377.76	-	$Mt = \sqrt{m0^2 + m1^2} = \sqrt{0.14^2 + 0.14^2} = 0.20$	-
232	-	-	646006.11	104386.22	-	$Mt = \sqrt{m0^2 + m1^2} = \sqrt{0.14^2 + 0.14^2} = 0.20$	-
72	-	-	646006.63	104388.20	-	$Mt = \sqrt{m0^2 + m1^2} = \sqrt{0.14^2 + 0.14^2} = 0.20$	-
71	-	-	646002.14	104385.88	-	$Mt = \sqrt{m0^2 + m1^2} = \sqrt{0.14^2 + 0.14^2} = 0.20$	-
231	-	-	646004.58	104373.68	-	$Mt = \sqrt{m0^2 + m1^2} = \sqrt{0.14^2 + 0.14^2} = 0.20$	-
230	-	-	646009.14	104362.61	-	$Mt = \sqrt{m0^2 + m1^2} = \sqrt{0.14^2 + 0.14^2} = 0.20$	-
n102	-	-	646020.61	104339.74	-	$Mt = \sqrt{m0^2 + m1^2} = \sqrt{0.14^2 + 0.14^2} = 0.20$	-
n103	-	-	646018.00	104338.47	-	$Mt = \sqrt{m0^2 + m1^2} = \sqrt{0.14^2 + 0.14^2} = 0.20$	-
228	-	-	646021.94	104331.29	-	$Mt = \sqrt{m0^2 + m1^2} = \sqrt{0.14^2 + 0.14^2} = 0.20$	-
227	-	-	646020.21	104328.65	-	$Mt = \sqrt{m0^2 + m1^2} = \sqrt{0.14^2 + 0.14^2} = 0.20$	-



п104	-	-	646005.93	104322.16	-	$Mt = \sqrt{m0^2+m1^2} = \sqrt{0.14^2+0.14^2} = 0.20$	-
225	-	-	645991.72	104315.03	-	$Mt = \sqrt{m0^2+m1^2} = \sqrt{0.14^2+0.14^2} = 0.20$	-
223	-	-	645961.70	104300.91	-	$Mt = \sqrt{m0^2+m1^2} = \sqrt{0.14^2+0.14^2} = 0.20$	-
п105	-	-	645961.97	104300.12	-	$Mt = \sqrt{m0^2+m1^2} = \sqrt{0.14^2+0.14^2} = 0.20$	-
п106	-	-	645948.67	104292.82	-	$Mt = \sqrt{m0^2+m1^2} = \sqrt{0.14^2+0.14^2} = 0.20$	-
п107	-	-	645933.05	104285.20	-	$Mt = \sqrt{m0^2+m1^2} = \sqrt{0.14^2+0.14^2} = 0.20$	-
219	-	-	645916.60	104277.54	-	$Mt = \sqrt{m0^2+m1^2} = \sqrt{0.14^2+0.14^2} = 0.20$	-
п108	-	-	645886.08	104263.33	-	$Mt = \sqrt{m0^2+m1^2} = \sqrt{0.14^2+0.14^2} = 0.20$	-
216	-	-	645870.56	104255.63	-	$Mt = \sqrt{m0^2+m1^2} = \sqrt{0.14^2+0.14^2} = 0.20$	-
215	-	-	645857.82	104250.37	-	$Mt = \sqrt{m0^2+m1^2} = \sqrt{0.14^2+0.14^2} = 0.20$	-
п109	-	-	645859.95	104247.58	-	$Mt = \sqrt{m0^2+m1^2} = \sqrt{0.14^2+0.14^2} = 0.20$	-
п110	-	-	645866.63	104250.17	-	$Mt = \sqrt{m0^2+m1^2} = \sqrt{0.14^2+0.14^2} = 0.20$	-
214	-	-	645874.48	104253.28	-	$Mt = \sqrt{m0^2+m1^2} = \sqrt{0.14^2+0.14^2} = 0.20$	-

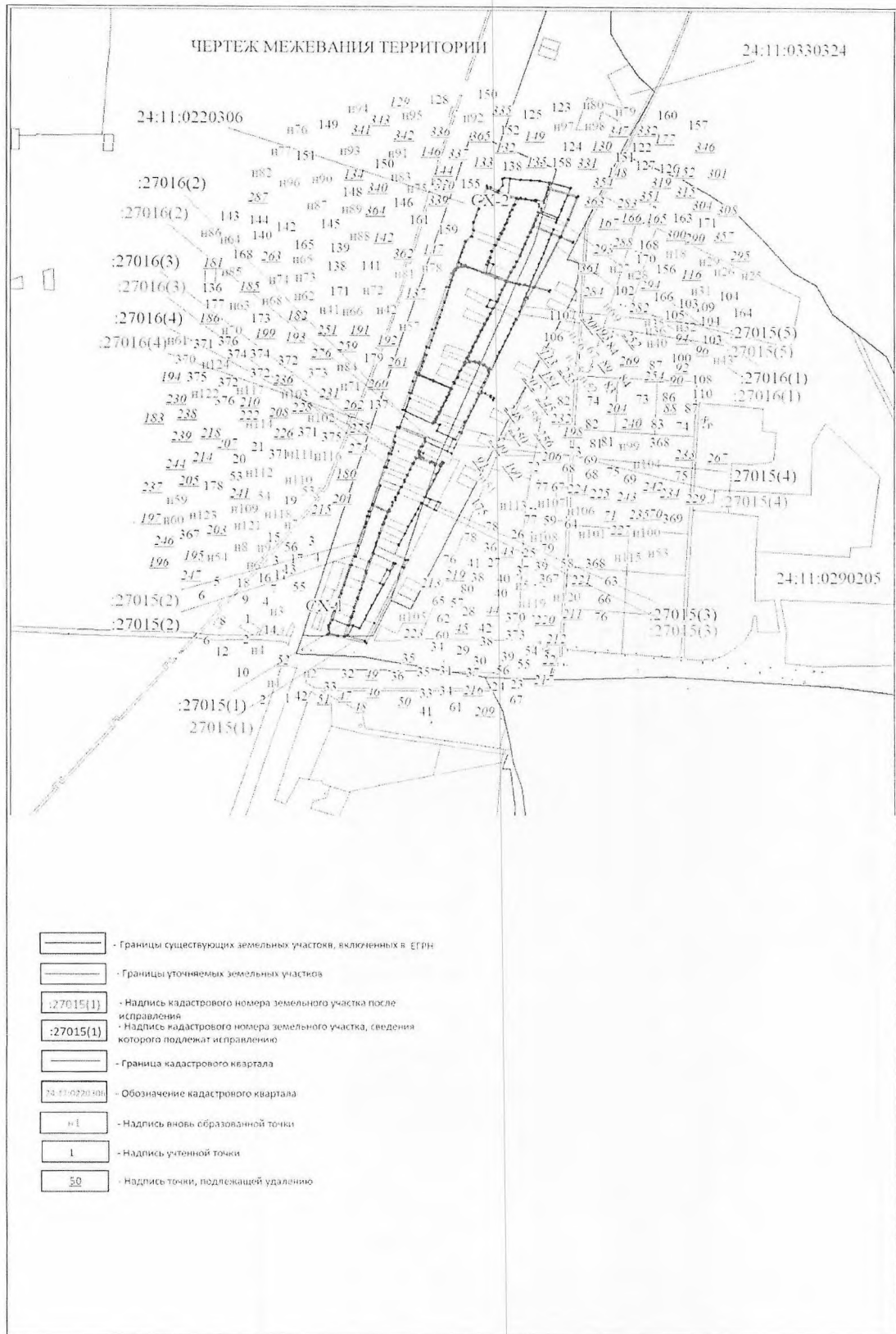
п111	-	-	645885.29	104257.86	-	$Mt = \sqrt{m0^2 + m1^2} = \sqrt{0.14^2 + 0.14^2} = 0.20$	-
п112	-	-	645901.90	104219.61	-	$Mt = \sqrt{m0^2 + m1^2} = \sqrt{0.14^2 + 0.14^2} = 0.20$	-
п113	-	-	645887.52	104214.45	-	$Mt = \sqrt{m0^2 + m1^2} = \sqrt{0.14^2 + 0.14^2} = 0.20$	-
54	-	-	645873.56	104209.58	-	$Mt = \sqrt{m0^2 + m1^2} = \sqrt{0.14^2 + 0.14^2} = 0.20$	-
53	-	-	645873.94	104206.77	-	$Mt = \sqrt{m0^2 + m1^2} = \sqrt{0.14^2 + 0.14^2} = 0.20$	-
п114	-	-	645887.93	104211.46	-	$Mt = \sqrt{m0^2 + m1^2} = \sqrt{0.14^2 + 0.14^2} = 0.20$	-
371	-	-	645999.16	104248.52	-	$Mt = \sqrt{m0^2 + m1^2} = \sqrt{0.14^2 + 0.14^2} = 0.20$	-
374	-	-	645998.07	104251.44	-	$Mt = \sqrt{m0^2 + m1^2} = \sqrt{0.14^2 + 0.14^2} = 0.20$	-
п115	-	-	645905.70	104220.83	-	$Mt = \sqrt{m0^2 + m1^2} = \sqrt{0.14^2 + 0.14^2} = 0.20$	-
п116	-	-	645889.12	104259.68	-	$Mt = \sqrt{m0^2 + m1^2} = \sqrt{0.14^2 + 0.14^2} = 0.20$	-
212	-	-	645909.42	104269.66	-	$Mt = \sqrt{m0^2 + m1^2} = \sqrt{0.14^2 + 0.14^2} = 0.20$	-
211	-	-	645923.39	104276.44	-	$Mt = \sqrt{m0^2 + m1^2} = \sqrt{0.14^2 + 0.14^2} = 0.20$	-
п117	-	-	645950.26	104289.97	-	$Mt = \sqrt{m0^2 + m1^2} = \sqrt{0.14^2 + 0.14^2} = 0.20$	-

n118	-	-	645949.60	104292.05	-	$Mt = \sqrt{m0^2+m1^2} = \sqrt{0.14^2+0.14^2} = 0.20$	-
n119	-	-	645966.23	104299.48	-	$Mt = \sqrt{m0^2+m1^2} = \sqrt{0.14^2+0.14^2} = 0.20$	-
n120	-	-	645978.18	104305.22	-	$Mt = \sqrt{m0^2+m1^2} = \sqrt{0.14^2+0.14^2} = 0.20$	-
208	-	-	646008.41	104318.72	-	$Mt = \sqrt{m0^2+m1^2} = \sqrt{0.14^2+0.14^2} = 0.20$	-
n121	-	-	646036.23	104332.72	-	$Mt = \sqrt{m0^2+m1^2} = \sqrt{0.14^2+0.14^2} = 0.20$	-
n122	-	-	646050.09	104339.21	-	$Mt = \sqrt{m0^2+m1^2} = \sqrt{0.14^2+0.14^2} = 0.20$	-
n123	-	-	646068.73	104349.19	-	$Mt = \sqrt{m0^2+m1^2} = \sqrt{0.14^2+0.14^2} = 0.20$	-
n124	-	-	646094.34	104287.64	-	$Mt = \sqrt{m0^2+m1^2} = \sqrt{0.14^2+0.14^2} = 0.20$	-
368	645952.21	104240.22	646098.49	104289.02	-	$Mt = \sqrt{m0^2+m1^2} = \sqrt{0.14^2+0.14^2} = 0.20$	-
24:11:0000000:27016(3)							
371	645997.83	104255.61	645999.16	104248.52	-	$Mt = \sqrt{m0^2+m1^2} = \sqrt{0.14^2+0.14^2} = 0.20$	-
372	646015.01	104261.29	646032.58	104259.82	-	$Mt = \sqrt{m0^2+m1^2} = \sqrt{0.14^2+0.14^2} = 0.20$	-
373	646014.83	104261.75	646031.66	104262.65	-	$Mt = \sqrt{m0^2+m1^2} = \sqrt{0.14^2+0.14^2} = 0.20$	-
374	645997.65	104256.10	645998.07	104251.44	-	$Mt = \sqrt{m0^2+m1^2} = \sqrt{0.14^2+0.14^2} = 0.20$	-



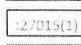
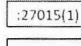
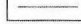
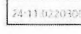
371	645997.83	104255.61	645999.16	104248.52	-	$Mt =$ $\sqrt{m0^2+m1^2} =$ $\sqrt{0.14^2+0.14^2} =$ 0.20	-
24:11:0000000:27016(4)							
375	646059.12	104276.00	646095.95	104283.76	-	$Mt =$ $\sqrt{m0^2+m1^2} =$ $\sqrt{0.14^2+0.14^2} =$ 0.20	-
376	646058.94	104276.46	646096.52	104280.56	-	$Mt =$ $\sqrt{m0^2+m1^2} =$ $\sqrt{0.14^2+0.14^2} =$ 0.20	-
372	646030.34	104267.05	646032.58	104259.82	-	$Mt =$ $\sqrt{m0^2+m1^2} =$ $\sqrt{0.14^2+0.14^2} =$ 0.20	-
373	646030.52	104266.55	646031.66	104262.65	-	$Mt =$ $\sqrt{m0^2+m1^2} =$ $\sqrt{0.14^2+0.14^2} =$ 0.20	-
377	646045.43	104271.39	646060.81	104272.86	-	$Mt =$ $\sqrt{m0^2+m1^2} =$ $\sqrt{0.14^2+0.14^2} =$ 0.20	-
n125	-	-	646074.65	104277.34	-	$Mt =$ $\sqrt{m0^2+m1^2} =$ $\sqrt{0.14^2+0.14^2} =$ 0.20	-
375	646059.12	104276.00	646095.95	104283.76	-	$Mt =$ $\sqrt{m0^2+m1^2} =$ $\sqrt{0.14^2+0.14^2} =$ 0.20	-



# Графическая часть





-  - Границы существующих земельных участков, включенных в ЕГРН
-  - Границы уточняемых земельных участков
-  - Надпись кадастрового номера земельного участка после исправления
-  - Надпись кадастрового номера земельного участка, сведения которого подлежат исправлению
-  - Граница кадастрового квартала
-  - Обозначение кадастрового квартала

Прошнуровано,  
пронумеровано, скреплено  
печатью  
51 (пятьдесят один) лист

