



АДМИНИСТРАЦИЯ ЕМЕЛЬЯНОВСКОГО РАЙОНА  
КРАСНОЯРСКОГО КРАЯ

**ПОСТАНОВЛЕНИЕ**

11.04.2024

пгт Емельяново

№ 772

О внесении изменений в проект межевания территории товарищества собственников недвижимости «Дачно-садовое товарищество «Мельница»

На основании обращения председателя ТСН «ДСТ «Мельница» об утверждении проекта межевания территории ТСН «ДСТ «Мельница», в соответствии со статьями 43, 45, 46 Градостроительного кодекса Российской Федерации, Федеральным законом от 29.07.2017 № 217-ФЗ «О ведении гражданами садоводства и огородничества для собственных нужд и о внесении изменений в отдельные законодательные акты Российской Федерации», статьей 15 Федерального закона от 06.10.2003 № 131-ФЗ «Об общих принципах организации местного самоуправления в Российской Федерации», Уставом Емельяновского района Красноярского края, администрация постановляет:

1. Внести изменения в проект межевания территории товарищества собственников недвижимости «Дачно-садовое товарищество «Мельница», расположенного по адресу: Красноярский край Емельяновский район, п. Солонцы, квартал «Мельница», ИНН 2460072590, ОГРН 1052460118325, утвержденный постановлением администрации Емельяновского района от 20.02.2023 №378 «Об утверждении проекта межевания территории товарищества собственников недвижимости «Дачно-садовое товарищество «Мельница»», согласно приложению.

2. Настоящее постановление подлежит официальному опубликованию в газете «Емельяновские Веси» и размещению в информационно - телекоммуникационной сети «Интернет» на официальном сайте администрации Емельяновского района <https://emelyanovskij-r04.gosweb.gosuslugi.ru>.

3. Контроль за исполнением настоящего постановления возложить на руководителя муниципального казённого учреждения «Управление земельно-имущественных отношений и архитектуры администрации Емельяновского района Красноярского края» Саакяна А. Ю.

4. Настоящее постановление вступает в силу в день, следующий за днем его официального опубликования в газете «Емельяновские Веси».

И. о. Главы района

Серебrenникова Людмила Александровна  
278-62-70



О. В. Арстов

**Проект межевания территории товарищества собственников недвижимости  
"Дачно-садовое товарищество "Мельница" (ТСН «Мельница») в границах  
кадастрового квартала 24:11:0290109**

**Основная часть проекта межевания территории (утверждаемая часть)**

**1.1 Пояснительная записка**

Проект выполнен в соответствии со следующей документацией:

Проект межевания осуществляется на основании Градостроительного кодекса РФ, статьи 43.

Подготовка проекта межевания территории осуществляется в соответствии с системой координат, используемой для ведения государственного кадастра недвижимости.

Подготовка проекта межевания территории осуществляется на основании протокола общего собрания членов Товарищества собственников недвижимости "Дачно-садовое товарищество "Мельница".

В составе проекта выполнен чертеж межевания территории, на котором отображены:

- 1) границы изменяемых земельных участков;
- 2) границы образуемых земельных участков;
- 3) границы зон с особыми условиями использования территорий;
- 4) водоохранная зона р. Кача;
- 5) прибрежная защитная полоса р. Кача;

Территории объектов культурного наследия, границы зон действия публичных сервитутов, охранные зоны инженерных сетей на проектируемой территории отсутствуют.

Красные линии, данным проектом не разрабатываются, не изменяются и не устанавливаются.

**Предложения проекта межевания.**

**Принципы подготовки проекта межевания территории.**

Для проекта межевания Градостроительным кодексом РФ статьёй 43, установлено следующее:

1. Подготовка проектов межевания территорий осуществляется применительно к застроенным и подлежащим застройке территориям, расположенным в границах элементов планировочной структуры.

2. Проект межевания территории разрабатывается в целях определения местоположения границ образуемых и изменяемых земельных участков.

3. Подготовка проектов межевания территорий осуществляется в составе проектов планировки территорий или в виде отдельного документа.

4. При подготовке проекта межевания территории определение местоположения границ образуемых и изменяемых земельных участков осуществляется в соответствии с градостроительными регламентами и нормами отвода земельных участков для конкретных видов деятельности, установленными в

соответствии с федеральными законами, техническими регламентами.

### **Проект межевания территории**

#### **1.2 Перечень и сведения о площади образуемых и сохраняемых земельных участков, в том числе возможные способы их образования**

Настоящим проектом межевания территории формируется земельные участки земель общего пользования и для ведения дачного строительства с целью исправления реестровой ошибки в местоположении границ и площади земельных участков с кадастровыми номерами 24:11:0290109:3598 и 24:11:0290109:3597, Товарищества собственников недвижимости "Дачно-садовое товарищество "Мельница" (ТСН «Мельница») площадью 4,4526 га (44536 кв.м.) в границах кадастрового квартала 24:11:0290109. Земельные участки сформированы в местной системе координат МСК 167 (Зона 4).

Таблица 1. – Перечень и сведения о площади образуемых земельных участков

№ П/П	Условный номер образуемого земельного участка или кадастровый номер земельного участка, не требующего выполнения кадастровых работ	Номер кадастрового квартала и кадастровый номер исходного земельного участка	Местоположение	Категория земель	Вид разрешённого использования (КОД)	Площадь образуемого земельного участка и площадь земельного участка, не требующего выполнения кадастровых работ, м2	Площадь исходного земельного участка, учтённого в ЕГРН, м2	Способ образования*
1	:ЗУ1	24:11:0290109 24:11:0290109:3598	р-н Емельяновский п Солонцы квартал "Мельница", участок №30	Земли населённых пунктов	земли общего пользования	12964	12852	перераспределение
2	:ЗУ2	24:11:0290109 24:11:0290109:3597	р-н Емельяновский п Солонцы квартал "Мельница", участок №26	Земли населённых пунктов	для ведения дачного строительства	1907	2019	перераспределение

Таблица 2. - Перечень и сведения о площади и видах разрешенного использования сохраняемых земельных участков

1	24:11:0290109:128	24:11:0290109	Красноярский край, р-н Емельяновский, п. Солонцы, квартал "Мельница", участок №32	Земли населенных пунктов	Административно-хозяйственная зона	458	-	-
2	24:11:0290109:127	24:11:0290109	Красноярский край, р-н Емельяновский, п. Солонцы, квартал "Мельница", участок № 31	Земли населенных пунктов	для строительства трансформаторной подстанции	33	-	-

3	24:11:0290109:126	24:11:0290109	р-н Емельяновский п Солонцы квартал "Мельница", участок №29/2	Земли населенных пунктов	для автомобильной парковки	400	-	-
4	24:11:0290109:125	24:11:0290109	р-н Емельяновский п Солонцы квартал "Мельница", участок №29/1	Земли населенных пунктов	для автомобильной парковки	197	-	-
5	24:11:0290109:124	24:11:0290109	р-н Емельяновский п Солонцы квартал "Мельница", участок №28	Земли населенных пунктов	для строительства спортивной площадки	1095	-	-
6	24:11:0290109:123	24:11:0290109	Красноярский край, р-н Емельяновский, п. Солонцы, квартал "Мельница", участок №27	Земли населенных пунктов	для строительства детской площадки	240	-	-
7	24:11:0290109:121	24:11:0290109	р-н Емельяновский п Солонцы квартал "Мельница", участок №25	Земли населенных пунктов	для ведения дачного строительства	1500	-	-
8	24:11:0290109:120	24:11:0290109	р-н Емельяновский п Солонцы квартал "Мельница", участок №24	Земли населенных пунктов	для ведения дачного строительства	1015	-	-

9	24:11:0290109:119	24:11:0290109	р-н Емельяновский п Солонцы квартал "Мельница", участок №23	Земли населенных пунктов	для ведения дачного строительства	980	-	-
10	24:11:0290109:118	24:11:0290109	р-н Емельяновский п Солонцы квартал "Мельница", участок №22	Земли населенных пунктов	для ведения дачного строительства	980	-	-
11	24:11:0290109:117	24:11:0290109	р-н Емельяновский п Солонцы квартал "Мельница", участок № 21	Земли населенных пунктов	для ведения дачного строительства	1488	-	-
12	24:11:0290109:116	24:11:0290109	Красноярский край, р-н Емельяновский, п. Солонцы, квартал "Мельница", участок №20	Земли населенных пунктов	для ведения дачного строительства	1015	-	-
13	24:11:0290109:115	24:11:0290109	Красноярский край, р-н Емельяновский, п. Солонцы, квартал "Мельница", участок №19	Земли населенных пунктов	для ведения дачного строительства	980	-	-

14	24:11:0290109:114	24:11:0290109	Красноярский край, р-н Емельяновский, п. Солонцы, квартал "Мельница", участок №18	Земли населенных пунктов	для ведения дачного строительства	945	-	-
15	24:11:0290109:113	24:11:0290109	р-н Емельяновский п. Солонцы квартал "Мельница", участок №17	Земли населенных пунктов	Для дачного строительства	1439	-	-
16	24:11:0290109:112	24:11:0290109	р-н Емельяновский п. Солонцы квартал "Мельница", участок №16	Земли населенных пунктов	для ведения дачного строительства	1015	-	-
17	24:11:0290109:111	24:11:0290109	Красноярский край, р-н Емельяновский, п. Солонцы, квартал "Мельница", участок №15	Земли населенных пунктов	для ведения дачного строительства	980	-	-
18	24:11:0290109:110	24:11:0290109	р-н Емельяновский п. Солонцы квартал "Мельница", участок №14	Земли населенных пунктов	для ведения дачного строительства	980	-	-

19	24:11:0290109:109	24:11:0290109	р-н Емельяновский п Солонцы квартал "Мельница", участок №13	Земли населенных пунктов	для ведения дачного строительства	1488	-	-
20	24:11:0290109:108	24:11:0290109	р-н Емельяновский п Солонцы квартал "Мельница", участок №12	Земли населенных пунктов	для ведения дачного строительства	1017	-	-
21	24:11:0290109:107	24:11:0290109	р-н Емельяновский п Солонцы квартал "Мельница", участок №11	Земли населенных пунктов	для ведения дачного строительства	985	-	-
22	24:11:0290109:106	24:11:0290109	р-н Емельяновский п Солонцы квартал "Мельница", участок №10	Земли населенных пунктов	для ведения дачного строительства	952	-	-
23	24:11:0290109:105	24:11:0290109	Красноярский край, р-н Емельяновский, п. Солонцы, квартал "Мельница", участок №9	Земли населённых пунктов	д ля ведения дачного строительства	1500	-	-
24	24:11:0290109:104	24:11:0290109	Российская Федерация, Красноярский край, Емельяновский район, п. Солонцы, квартал "Мельница", участок № 8	Земли населенных пунктов	для ведения дачного строительства	1099	-	-



25	24:11:0290109:103	24:11:0290109	р-н Емельяновский п Солонцы квартал "Мельница", участок №7	Земли населенных пунктов	для ведения дачного строительства	1085	-	-
26	24:11:0290109:102	24:11:0290109	р-н Емельяновский п Солонцы квартал "Мельница", участок №6	Земли населенных пунктов	для ведения дачного строительства	1013	-	-
27	24:11:0290109:101	24:11:0290109	Красноярский край, р-н Емельяновский, п. Солонцы, квартал "Мельница", участок №5	Земли населенных пунктов	для ведения дачного строительства	616	-	-
28	24:11:0290109:100	24:11:0290109	Красноярский край, р-н Емельяновский, квартал "Мельница", участок №4	Земли населенных пунктов	Для ведения дачного строительства	1066	-	-
29	24:11:0290109:99	24:11:0290109	Красноярский край, р-н Емельяновский, п. Солонцы, квартал "Мельница", участок №3	Земли населенных пунктов	Для ведения дачного строительства	600	-	-
30	24:11:0290109:98	24:11:0290109	р-н Емельяновский п Солонцы квартал "Мельница", участок №2	Земли населенных пунктов	для ведения дачного строительства	1005	-	-

31	24:11:0290109:97	24:11:0290109	Красноярский край, р-н Емельяновский, п. Солонцы, квартал "Мельница", участок №1	Земли населенных пунктов	для ведения дачного строительства	1505	-	-
----	------------------	---------------	--	--------------------------	-----------------------------------	------	---	---

\*При формировании земельных участков могут быть применены возможные способы образования (раздел, объединение, перераспределение, выдел, образование из земель, находящихся в государственной и муниципальной собственности) в соответствии ст. 11.2 Земельного кодекса Российской Федерации.

Площадь территории в границах проектирования составляет 44536 кв.м. (4,4536 га) Резервирование и (или) изъятие земельных участков для государственных или муниципальных нужд настоящим проектом не предусмотрено.

### 1.3 Вид разрешенного использования образуемых земельных участков

Вид разрешенного использования земельного участка с условным номером ЗУ1 - земли общего пользования; Вид разрешенного использования земельного участка с условным номером ЗУ2 - для ведения дачного строительства

### 1.4 Перечень координат характерных точек устанавливаемых, изменяемых или отменяемых красных линий

Настоящим проектом красные линии не устанавливаются, не изменяются, не отменяются.

### 1.5 Сведения о границах территории, в отношении которой утвержден проект межевания

Таблица 2. – Перечень координат характерных точек границ территории, в отношении которой подготовлен проект межевания территории.

Название межевого знака	X, м	Y, м	Дирекционные углы	Расстояние (м)
1	636189.21	97140.66	198° 1' 0"	337.22
2	635868.53	97036.36	276° 58' 10"	59.01
3	635875.69	96977.79	273° 55' 20"	50.00
4	635879.11	96927.91	273° 55' 35"	26.43
5	635880.92	96901.54	16° 48' 17"	14.56
6	635894.86	96905.75	16° 45' 54"	4.99
7	635899.64	96907.19	16° 47' 47"	22.01
8	635920.71	96913.55	16° 53' 3"	26.99
9	635946.54	96921.39	16° 45' 14"	41.07
10	635985.87	96933.23	16° 53' 9"	27.03
11	636011.73	96941.08	16° 48' 59"	15.90
12	636026.95	96945.68	16° 43' 36"	28.00
13	636053.77	96953.74	16° 46' 53"	16.00
14	636069.09	96958.36	16° 48' 39"	26.00
15	636093.98	96965.88	16° 48' 25"	27.49
16	636120.3	96973.83	16° 48' 3"	27.50
17	636146.63	96981.78	16° 48' 0"	30.48
18	636175.81	96990.59	16° 48' 36"	12.38
19	636187.66	96994.17	89° 23' 40"	102.21
20	636188.74	97096.37	89° 23' 31"	44.29
1	636189.21	97140.66	-	-

1.6 Перечень координат характерных точек границ образуемых земельных участков.

Таблица 3. – Перечень координат характерных точек границ образуемых земельных участков.

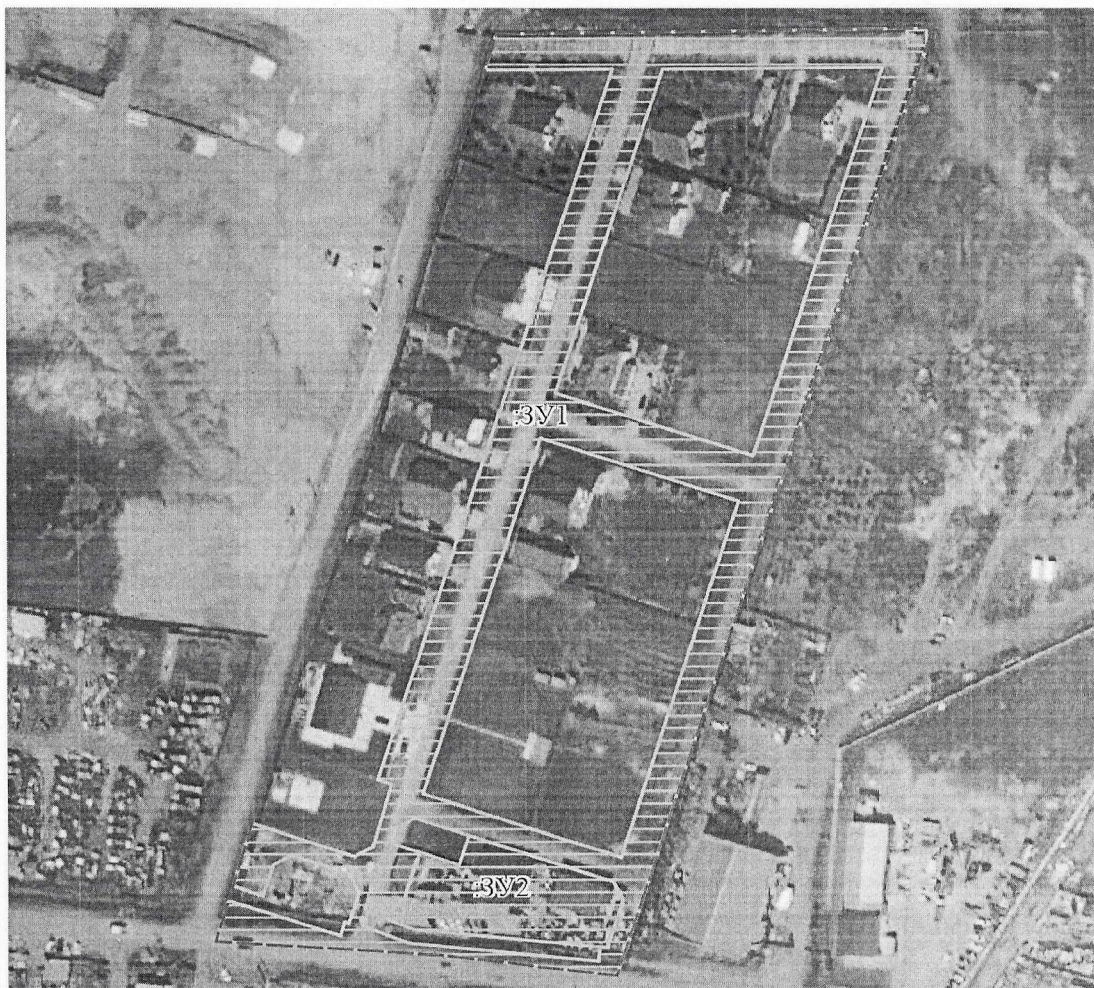
Название участка	Номер точки	X, м	Y, м	Дирекционные углы	Расстояние (м)
:ЗУ1 Площадь земельного участка 12964 м <sup>2</sup>	1	635894.86	96905.75	196° 48' 17"	14.56
	2	635880.92	96901.54	93° 55' 35"	26.43
	3	635879.11	96927.91	93° 55' 20"	50.00
	4	635875.69	96977.79	96° 58' 10"	59.01
	5	635868.53	97036.36	18° 1' 0"	337.22
	6	636189.21	97140.66	269° 23' 31"	44.29
	7	636188.74	97096.37	269° 23' 40"	102.21
	8	636187.66	96994.17	196° 48' 36"	12.38
	9	636175.81	96990.59	89° 43' 58"	42.90
	10	636176.01	97033.49	197° 51' 36"	43.50
	11	636134.61	97020.15	197° 50' 55"	27.50
	12	636108.43	97011.72	197° 52' 29"	27.50
	13	636082.26	97003.28	197° 53' 53"	26.00
	14	636057.52	96995.29	197° 58' 55"	16.00
	15	636042.30	96990.35	197° 58' 8"	28.01
	16	636015.66	96981.71	197° 59' 28"	15.93
	17	636000.51	96976.79	197° 59' 24"	26.06
	18	635975.72	96968.74	197° 59' 44"	42.50
	19	635935.30	96955.61	108° 8' 37"	4.98
	20	635933.75	96960.34	196° 49' 44"	22.00
	21	635912.69	96953.97	242° 28' 54"	6.99
	22	635909.46	96947.77	288° 12' 12"	36.01
	23	635920.71	96913.56	196° 49' 17"	22.01
	24	635899.64	96907.19	108° 11' 46"	10.63
	25	635896.32	96917.29	18° 10' 16"	11.00
	26	635906.77	96920.72	63° 10' 52"	7.07
	27	635909.96	96927.03	108° 10' 20"	20.01
	28	635903.72	96946.04	152° 32' 23"	7.16
	29	635897.37	96949.34	196° 52' 8"	10.99
	30	635886.85	96946.15	287° 56' 57"	1.49
	31	635887.31	96944.73	198° 10' 52"	5.00
	32	635882.56	96943.17	288° 11' 44"	39.39
	1	635894.86	96905.75	-	-
	33	635878.47	97030.68	185° 37' 50"	4.99
	34	635873.50	97030.19	275° 42' 41"	63.00
	35	635879.77	96967.50	283° 36' 51"	1.32
	36	635880.08	96966.22	290° 49' 56"	16.25
	37	635885.86	96951.03	18° 4' 20"	5.00
	38	635890.61	96952.58	110° 48' 21"	12.08
	39	635886.32	96963.87	7° 13' 54"	10.64
	40	635896.88	96965.21	18° 34' 16"	14.63
	41	635910.75	96969.87	287° 53' 58"	10.15
	42	635913.87	96960.21	17° 42' 46"	5.52
	43	635919.13	96961.89	63° 4' 20"	7.07
	44	635922.33	96968.19	107° 54' 3"	19.00
	45	635916.49	96986.27	107° 53' 50"	21.57

Название участка	Номер точки	X, м	Y, м	Дирекционные углы	Расстояние (м)
	46	635909.86	97006.80	107° 54' 21"	29.79
	47	635900.70	97035.15	152° 49' 8"	7.07
	48	635894.41	97038.38	197° 50' 55"	17.00
	49	635878.23	97033.17	275° 30' 19"	2.50
	33	635878.47	97030.68	-	-
	50	635919.55	97004.45	287° 54' 5"	35.33
	51	635930.41	96970.83	18° 4' 20"	26.98
	52	635956.06	96979.20	18° 3' 34"	28.00
	53	635982.68	96987.88	18° 4' 43"	29.00
	54	636010.25	96996.88	17° 52' 4"	42.50
	55	636050.70	97009.92	107° 53' 28"	34.99
	56	636039.95	97043.22	107° 54' 6"	35.00
	57	636029.19	97076.53	197° 51' 18"	42.50
	58	635988.74	97063.50	197° 50' 51"	29.01
	59	635961.13	97054.61	197° 50' 45"	28.00
	60	635934.48	97046.03	197° 50' 38"	26.99
	61	635908.79	97037.76	287° 54' 6"	35.00
	50	635919.55	97004.45	-	-
	62	636055.17	97048.14	287° 54' 24"	35.00
	63	636065.93	97014.84	17° 53' 28"	27.99
	64	636092.57	97023.44	17° 54' 16"	28.01
	65	636119.22	97032.05	17° 53' 29"	29.00
	66	636146.82	97040.96	17° 53' 39"	30.50
	67	636175.84	97050.33	89° 42' 24"	41.04
	68	636176.05	97091.37	89° 42' 5"	32.62
	69	636176.22	97123.99	197° 53' 10"	53.50
	70	636125.31	97107.56	197° 53' 29"	29.00
	71	636097.71	97098.65	197° 53' 5"	28.00
	72	636071.06	97090.05	197° 54' 38"	28.00
	73	636044.42	97081.44	287° 53' 28"	34.99
	62	636055.17	97048.14	-	-
	74	636188.62	97132.17	89° 22' 58"	6.50
	75	636188.69	97138.67	179° 25' 37"	5.00
	76	636183.69	97138.72	269° 22' 58"	6.50
	77	636183.62	97132.22	359° 25' 37"	5.00
	74	636188.62	97132.17	-	-

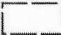
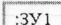
Название участка	Номер точки	X, м	Y, м	Дирекционные углы	Расстояние (м)
:ЗУ2 Площадь земельного участка 1907 м²	1	635916.49	96986.27	107° 53' 50"	21.57
	2	635909.86	97006.80	107° 54' 21"	29.79
	3	635900.70	97035.15	152° 49' 8"	7.07
	4	635894.41	97038.38	197° 50' 55"	17.00
	5	635878.23	97033.17	275° 30' 19"	2.50
	6	635878.47	97030.68	275° 43' 17"	62.99
	7	635884.75	96968.00	290° 48' 50"	4.42
	8	635886.32	96963.87	7° 13' 54"	10.64
	9	635896.88	96965.21	18° 34' 16"	14.63
	10	635910.75	96969.87	107° 52' 20"	13.85
	11	635906.50	96983.05	17° 51' 55"	10.50
	1	635916.49	96986.27	-	-

Товарищество собственников недвижимости "Дачно-садовое товарищество "Мельница"  
(ТСН "Мельница") в границах кадастрового квартала 24:11:0290109

Масштаб 1:2000



Условные обозначения

-  Граница территории, в отношении которой осуществляется подготовка проекта межевания
-  Граница образуемых земельных участков и их условные номера

Примечание: Красные линии, данным проектом не разрабатываются

Товарищество собственников недвижимости "Дачно-садовое товарищество "Мельница" (ТСН "Мельница") в границах кадастрового квартала 24:11:0290109							
Изд./Кол.уч.	Лист	№ док.	Подпись	Дата			
Выполнил	Герфигова О.В.			11.23			
Проект межевания территории Чертеж межевания территории М 1:2000 (Утверждаемая часть)					Студия	Лист	Листов
					П	1	1
					ООО "Земпроект"		

Пропиновано,  
процуровано, скреплено  
печатью  
*М. Гельманова* уполномочен

*С. Дрозд*

