



АДМИНИСТРАЦИЯ ЕМЕЛЬЯНОВСКОГО РАЙОНА  
КРАСНОЯРСКОГО КРАЯ

ПОСТАНОВЛЕНИЕ

29.05.2024

пгт Емельяново

№ 1165

Об установлении публичного сервитута в отношении земельных участков, государственная собственность на которые не разграничена, расположенного в границах кадастрового квартала 24:11:0130901, 24:11:0290109

В соответствии со ст. 23, главой V.7 Земельного кодекса РФ, Уставом Емельяновского района, на основании ходатайства ПАО «Россети Сибирь» представитель по доверенности в лице Т.А. Томченко, действующая на основании доверенности от 12.02.2024 № 24/22, администрация постановляет:

1. Публичный сервитут в отношении земельного участка, расположенного по адресу:

- в отношении земель, государственная собственность на которые не разграничена площадью 7707,00 кв. м., расположенных в границах кадастровых кварталов 24:11:0130901, 24:11:0290109, расположенного по адресу: Красноярский край, Емельяновский район, МО Шуваевский сельсовет, в целях размещения ПАО «РОССЕТИ СИБИРЬ» (ОГРН 1052460054327, ИНН 2460069527) в целях строительства объектов электросетевого хозяйства, необходимых для технологического присоединения к сетям инженерно-технического обеспечения по объекту линии электропередачи классом напряжения до 35 кВ.: Публичный сервитут устанавливается на 49 (сорок девять) лет.

Срок, в течение которого использование земельного участка в соответствии с его разрешенным использованием будет невозможно или существенно затруднено в связи с осуществлением сервитута 2 (два) года.

2. Утвердить границы публичного сервитута согласно приложению 1.

3. Порядок расчета и внесения платы представлен в приложении 2.

4. График проведения работ при осуществлении деятельности, для обеспечения которой устанавливается публичный сервитут, - свободный.

5. ПАО «Россети Сибирь» обеспечить приведение земельного участка в состояние, пригодное для его использования в соответствии с разрешенным использованием, не позднее чем за три месяца после завершения деятельности, для обеспечения которой устанавливается публичный сервитут.

6. Контроль за исполнением настоящего постановления возложить на руководителя МКУ «Управление земельно-имущественных отношений и архитектуры Емельяновского района Красноярского края».

7. Постановление вступает в силу со дня подписания.

Исполняющий полномочия  
Главы района



О.В. Арестов

ГРАФИЧЕСКОЕ ОПИСАНИЕ  
местоположения границ населенных пунктов, территориальных зон, особо охраняемых  
природных территорий, зон с особыми условиями использования территории

Публичный сервитут, устанавливаемый в целях строительства и эксплуатации линии электропередачи классом напряжения до 35 кВ: "Строительство ТП 10кВ, строительство ВЛ-10кВ до проектируемой ТП, строительство ВЛ-0,4кВ от проектируемой ТП для технологического присоединения участка заявителей: Селеверстова Д.В, Пантелеева И.В, Максимова И.Н и Тюменцева А.В расположенного по адресу: Красноярский край, р-н Емельяновский, п. Совхоз

Сибиряк"

(наименование объекта, местоположение границ которого описано (далее - объект)

Раздел 1

Сведения об объекте		
№ п/п	Характеристики объекта	Описание характеристик
1	2	3
1	Местоположение объекта	Красноярский край, Емельяновский р-н, Совхоз Сибиряк с
2	Площадь объекта ± величина погрешности определения площади (Р ± ΔР), м <sup>2</sup>	7707 ± 307
3	Иные характеристики объекта	<p>1. Публичный сервитут, устанавливаемый в целях строительства и эксплуатации линии электропередачи классом напряжения до 35 кВ: "Строительство ТП 10кВ, строительство ВЛ-10кВ до проектируемой ТП, строительство ВЛ-0,4кВ от проектируемой ТП для технологического присоединения участка заявителей: Селеверстова Д.В, Пантелеева И.В, Максимова И.Н и Тюменцева А.В расположенного по адресу: Красноярский край, р-н Емельяновский, п. Совхоз Сибиряк", сроком на 49 лет. Владелец публичного сервитута: Публичное акционерное общество "Россети Сибири", ИНН 2460069527, ОГРН 1052460054327. Почтовый адрес ПАО "Россети Сибирь" 660021, г. Красноярск, ул. Бограла, д. 144-а, адрес электронной почты info@rosseti-sib.ru</p> <p>2. Строительство ТП 10кВ, строительство ВЛ-10кВ до проектируемой ТП, строительство ВЛ-0,4кВ от проектируемой ТП для технологического присоединения участка заявителей: Селеверстова Д.В, Пантелеева И.В, Максимова И.Н и Тюменцева А.В расположенного по адресу: Красноярский край, р-н Емельяновский, п. Совхоз Сибиряк</p>

Раздел 2

Сведения о местоположении границ объекта					
1. Система координат МСК-167, зона 4					
2. Сведения о характерных точках границ объекта					
Обозначение характерных точек границ	Координаты, м		Метод определения координат характерной точки	Средняя квадратическая погрешность положения характерной точки (M), м	Описание обозначения точки на местности (при наличии)
	X	Y			
1	2	3	4	5	6
1	660336.31	103654.71	Картометрический метод	1	-

## Сведения о местоположении границ объекта

## 1. Система координат МСК-167, зона 4

## 2. Сведения о характерных точках границ объекта

Обозначение характерных точек границ	Координаты, м		Метод определения координат характерной точки	Средняя квадратическая погрешность положения характерной точки (M <sub>t</sub> ), м	Описание обозначения точки на местности (при наличии)
	X	Y			
2	660368.41	103654.29	Картометрический метод	1	-
3	660407.74	103653.77	Картометрический метод	1	-
4	660411.86	103653.63	Картометрический метод	1	-
5	660459.77	103653.63	Картометрический метод	1	-
6	660489.78	103633.34	Картометрический метод	1	-
7	660514.95	103633.79	Картометрический метод	1	-
8	660515.03	103629.79	Картометрический метод	1	-
9	660488.49	103629.34	Картометрический метод	1	-
10	660458.50	103649.63	Картометрический метод	1	-
11	660411.86	103649.63	Картометрический метод	1	-
12	660372.82	103649.63	Картометрический метод	1	-
13	660339.57	103649.63	Картометрический метод	1	-
14	660336.73	103634.56	Картометрический метод	1	-
15	660307.60	103625.30	Картометрический метод	1	-
16	660280.33	103617.31	Картометрический метод	1	-
17	660281.78	103584.33	Картометрический метод	1	-
18	660283.20	103551.37	Картометрический метод	1	-
19	660283.22	103539.23	Картометрический метод	1	-
20	660310.62	103540.36	Картометрический метод	1	-
21	660310.78	103536.36	Картометрический метод	1	-
22	660278.33	103535.02	Картометрический метод	1	-
23	660278.36	103550.52	Картометрический метод	1	-
24	660277.91	103573.34	Картометрический метод	1	-
25	660277.67	103584.78	Картометрический метод	1	-
26	660276.81	103620.21	Картометрический метод	1	-
27	660306.38	103629.12	Картометрический	1	-

## Сведения о местоположении границ объекта

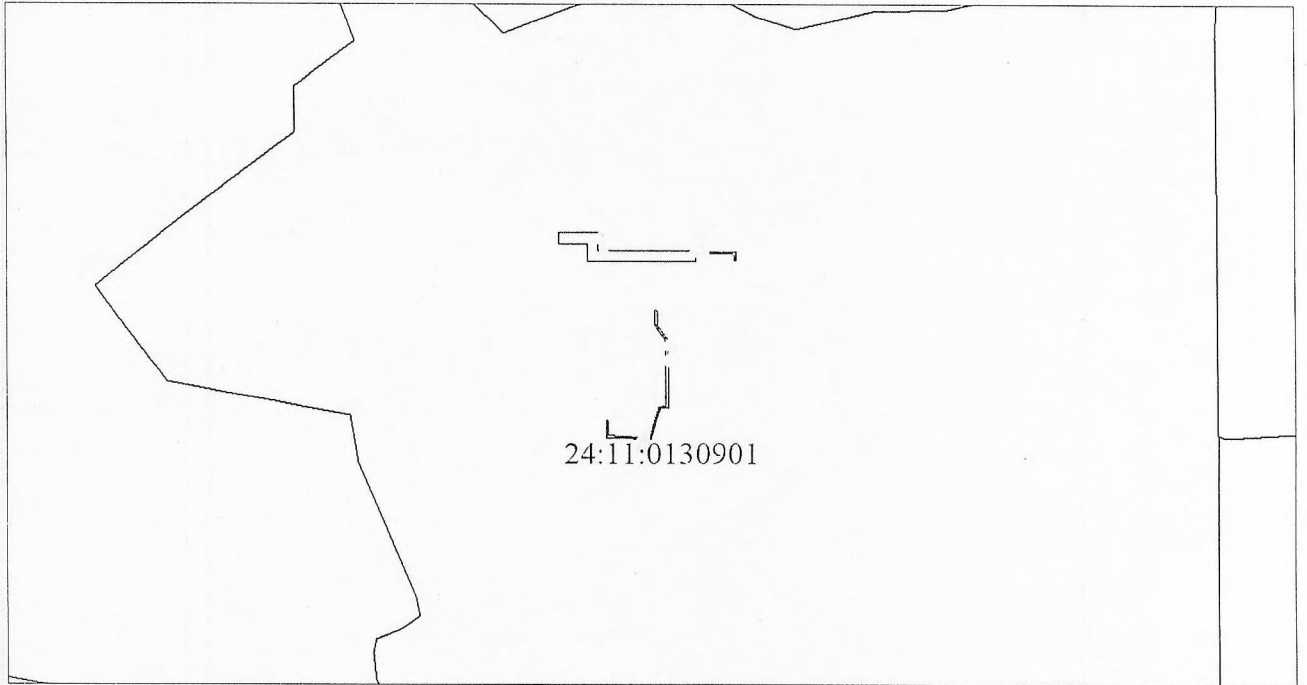
## 1. Система координат МСК-167, зона 4

## 2. Сведения о характерных точках границ объекта

Обозначение характерных точек границ	Координаты, м		Метод определения координат характерной точки	Средняя квадратическая погрешность положения характерной точки (Mt), м	Описание обозначения точки на местности (при наличии)
	X	Y			
			метод		
28	660333.27	103637.66	Картометрический метод	1	-
1	660336.31	103654.71	Картометрический метод	1	-
					-
29	660606.64	103782.70	Картометрический метод	1	-
30	660606.58	103778.70	Картометрический метод	1	-
31	660618.18	103778.53	Картометрический метод	1	-
32	660618.18	103706.50	Картометрический метод	1	-
33	660604.46	103706.49	Картометрический метод	1	-
34	660604.54	103697.11	Картометрический метод	1	-
35	660604.99	103663.84	Картометрический метод	1	-
36	660605.01	103615.84	Картометрический метод	1	-
37	660604.92	103590.02	Картометрический метод	1	-
38	660604.83	103563.33	Картометрический метод	1	-
39	660605.05	103521.99	Картометрический метод	1	-
40	660604.84	103502.36	Картометрический метод	1	-
41	660638.34	103502.00	Картометрический метод	1	-
42	660636.72	103446.73	Картометрический метод	1	-
43	660656.72	103446.15	Картометрический метод	1	-
44	660659.12	103522.13	Картометрический метод	1	-
45	660624.42	103522.23	Картометрический метод	1	-
46	660624.43	103543.21	Картометрический метод	1	-
47	660624.45	103564.24	Картометрический метод	1	-
48	660624.46	103585.63	Картометрический метод	1	-
49	660624.47	103592.93	Картометрический метод	1	-
50	660624.48	103612.26	Картометрический метод	1	-
51	660624.51	103631.70	Картометрический	1	-



План границ объекта  
Обзорная схема границ ЗОУИТ



Масштаб 1:5000

Используемые условные знаки и обозначения:

- |  |  |
|--|--|
|  | Характерная точка границы объекта  |
|  | Надписи номеров характерных точек границы объекта  |
|  | Граница публичного сервитута   |
|  | Часть границы, сведения ЕГРН о которой позволяют однозначно определить ее положение на местности |
|  | Надписи кадастрового номера земельного участка   |
|  | Граница кадастрового квартала  |
|  | Обозначение кадастрового квартала  |

Подпись \_\_\_\_\_ Томченко Т. А.

Дата 03 апреля 2024 г.

Место для оттиска печати (при наличии) лица, составившего описание местоположения границ объекта

План границ объекта

Выносной лист № 1



Масштаб 1:1000

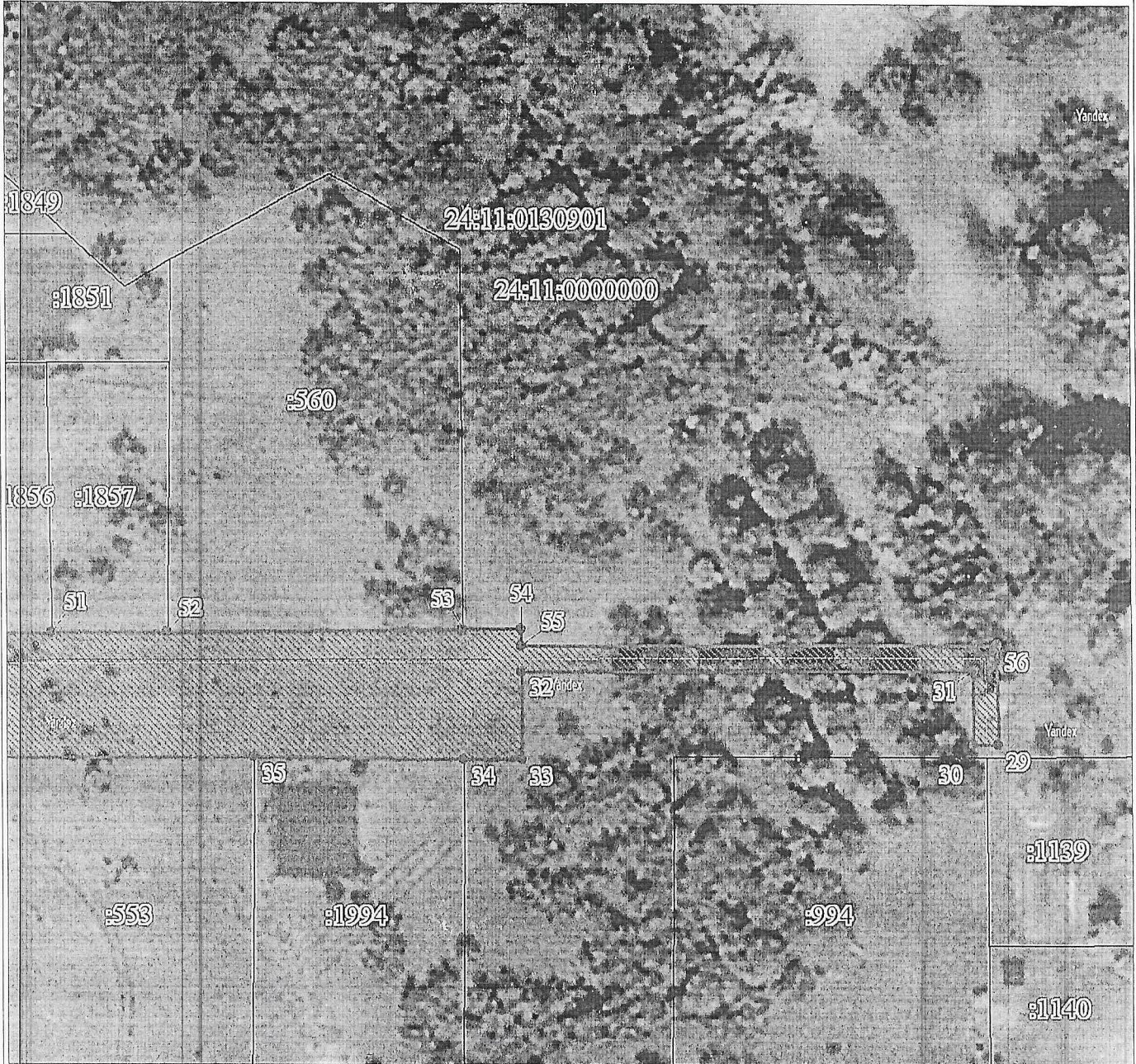
Используемые условные знаки и обозначения:

Условные обозначения представлены на листе 5

Подпись \_\_\_\_\_ Томченко Т. А.

Дата 03 апреля 2024 г.

*Место для оттиска печати (при наличии) лица, составившего описание местоположения границ объекта*



Масштаб 1:1000

Используемые условные знаки и обозначения:

Условные обозначения представлены на листе 5

Подпись \_\_\_\_\_ Томченко Т. А.

Дата 03 апреля 2024 г.

Место для оттиска печати (при наличии) лица, составившего описание местоположения границ объекта



План границ объекта

Выносной лист № 3



Масштаб 1:1000

Используемые условные знаки и обозначения:

Условные обозначения представлены на листе 5

Подпись \_\_\_\_\_ Томченко Т. А.

Дата 03 апреля 2024 г.

Место для оттиска печати (при наличии) лица, составившего описание местоположения границ объекта

План границ объекта

Выносной лист № 4



Масштаб 1:1000

Используемые условные знаки и обозначения:

Условные обозначения представлены на листе 5

Подпись \_\_\_\_\_ Томченко Т. А.

Дата 03 апреля 2024 г.

Место для оттиска печати (при наличии) лица, составившего описание местоположения границ объекта

## Текстовое описание местоположения границ объекта

Прохождение границы		Описание прохождения границы
от точки	до точки	
1	2	3
-	-	-

## ПОРЯДОК расчета и внесения платы за публичный сервитут

1. Расчет платы за публичный сервитут в отношении земель, находящихся в муниципальной собственности или государственная собственность на которые не разграничена, исчисляется по формуле:

где:

$P_{п} = (УИКС \times ПЛ \text{ серв}) \times К,$   
 $P_{п}$  - размер платы за публичный сервитут, рублей в год;

УИКС - средний удельный показатель кадастровой стоимости земель по группам видов разрешенного использования, рублей;

К - коэффициент платы за публичный сервитут. В случае если в отношении земельных участков и (или) земель кадастровая стоимость не определена, размер платы за публичный сервитут рассчитывается в соответствии с пунктами 3, 4 статьи 39.46 Земельного кодекса Российской Федерации исходя из среднего уровня кадастровой стоимости земельных участков по городскому округу городу Красноярску. Коэффициент платы за публичный сервитут равен:

0,01% кадастровой стоимости земельного участка за каждый год его использования;

0,1% кадастровой стоимости земельного участка в случае, если публичный сервитут устанавливается на три года и более;

ПЛсерв - площадь части земельного участка (публичного сервитута),

кв. м.

Размер платы за публичный сервитут в отношении земель, государственная собственность на которые не разграничена, представлен в таблице 1.

Таблица 1. Размер платы за публичный сервитут в отношении земель, государственная собственность на которые не разграничена.

Номер кадастрового квартала или земельного участка	Средний удельный показатель кадастровой стоимости земель по группам видов разрешенного использования,	Площадь публичного сервитута, кв. м (ПЛсерв)	Коэффициент платы за публичный сервитут, % (К)	Размер платы за публичный сервитут, руб. (Pп)
24:11:0130901, 24:11:0290109	5,93	7707,00	0,1	45,70

Порядок внесения платы: плата за публичный сервитут, установленный в отношении земельных участков и (или) земель, находящихся в государственной или муниципальной собственности и не обремененных правами третьих лиц, вносится обладателем публичного сервитута единовременным платежом не позднее шести месяцев со дня принятия решения об установлении публичного сервитута.

Банковские реквизиты для оплаты: УФК по Красноярскому краю Муниципальное казенное учреждение «Управление земельно-имущественных отношений и архитектуры администрации Емельяновского района Красноярского края», ОТДЕЛЕНИЕ КРАСНОЯРСК БАНКА РОССИИ/УФК по Красноярскому краю г. Красноярск, Номер казначейского счета 03100643000000011900, Единый казначейский счет 40102810245370000011, БИК ТОФК 010407105, ИНН 2411001082, КПП 241101001, КБК 16211105313050000120, ОКТМО 04614449

Пронумеровано  
Прошнуровано  
Скреплено печатью  
3 Листов

