



АДМИНИСТРАЦИЯ ЕМЕЛЬЯНОВСКОГО РАЙОНА  
КРАСНОЯРСКОГО КРАЯ

**ПОСТАНОВЛЕНИЕ**

23.08.2024

пгт Емельяново

№ 1587

Об установлении публичного сервитута в отношении земель земельных участков, а также земель государственная собственность на которые не разграничена

В соответствии со ст. 23, главой V.7 Земельного кодекса РФ, Уставом Емельяновского района, на основании ходатайства ПАО «Россети Сибирь» в лице Е.Н. Чумакова, действующего на основании доверенности от 24.05.2022 № 24/60-н/24-2022-12-17, администрация постановляет:

1. Установить публичный сервитут в отношении земельных участков:

- Красноярский край, Емельяновский район, п. Элита, с кадастровым номером 24:11:0340312:4168, часть земельного участка площадью 502,00 кв. м, из категории земель – земли сельскохозяйственного назначения;

- Российская Федерация, Красноярский край, муниципальный район Емельяновский, сельское поселение Элитовский сельсовет, поселок Элита, район Элита, улица Живописная, земельный участок 1, с кадастровым номером 24:11:0340312:4169, часть земельного участка площадью 56,00 кв. м, из категории земель – земли сельскохозяйственного назначения;

- Красноярский край, Емельяновский район, Элитовский сельсовет, с кадастровым номером 24:11:0340312:4078, часть земельного участка площадью 223,00 кв. м, из категории земель – земли сельскохозяйственного назначения;

- Красноярский край, р-н Емельяновский, п. Элита, с кадастровым номером 24:11:0340312:1704, часть земельного участка площадью 601,00 кв. м, из категории земель – земли сельскохозяйственного назначения;

- Россия, Красноярский край, Емельяновский район, МО Элитовский сельсовет, с кадастровым номером 24:11:0340312:4089, часть земельного участка площадью 260,00 кв. м, из категории земель – земли сельскохозяйственного назначения;

- Российская Федерация, Красноярский край, Емельяновский муниципальный район, Элитовский сельсовет с.п., п. Элита, район Элита, ул. Центровая, земельный участок №4, с кадастровым номером 24:11:0340312:4452, часть земельного участка площадью 141,00 кв. м, из категории земель – земли сельскохозяйственного назначения;

- кадастровые кварталы 24:11:0340312, общая площадь сервитута 107,00 кв. м;

- цель публичного сервитута – строительство и эксплуатация объектов электросетевого хозяйства, необходимых для технологического присоединения к сетям инженерно-технического обеспечения. Срок публичного сервитута 49 (сорок девять) лет.

Срок, в течение которого использование земельного участка в соответствии с его разрешенным использованием будет невозможно или существенно затруднено в связи с осуществлением сервитута 3 (три) месяца.

2. Утвердить границы публичного сервитута согласно приложению 1.
3. Порядок расчета и внесения платы представлен в приложении 2.
4. График проведения работ при осуществлении деятельности, для обеспечения которой устанавливается публичный сервитут, - свободный.
5. ПАО «Россети Сибирь» обеспечить приведение земельного участка в состояние, пригодное для его использования в соответствии с разрешенным использованием, не позднее чем за три месяца после завершения деятельности, для обеспечения которой устанавливается публичный сервитут.
6. Контроль за исполнением настоящего постановления возложить на руководителя МКУ «Управление земельно-имущественных отношений и архитектуры Емельяновского района Красноярского края».
7. Постановление вступает в силу со дня подписания.

Глава района



С.В. Дамов

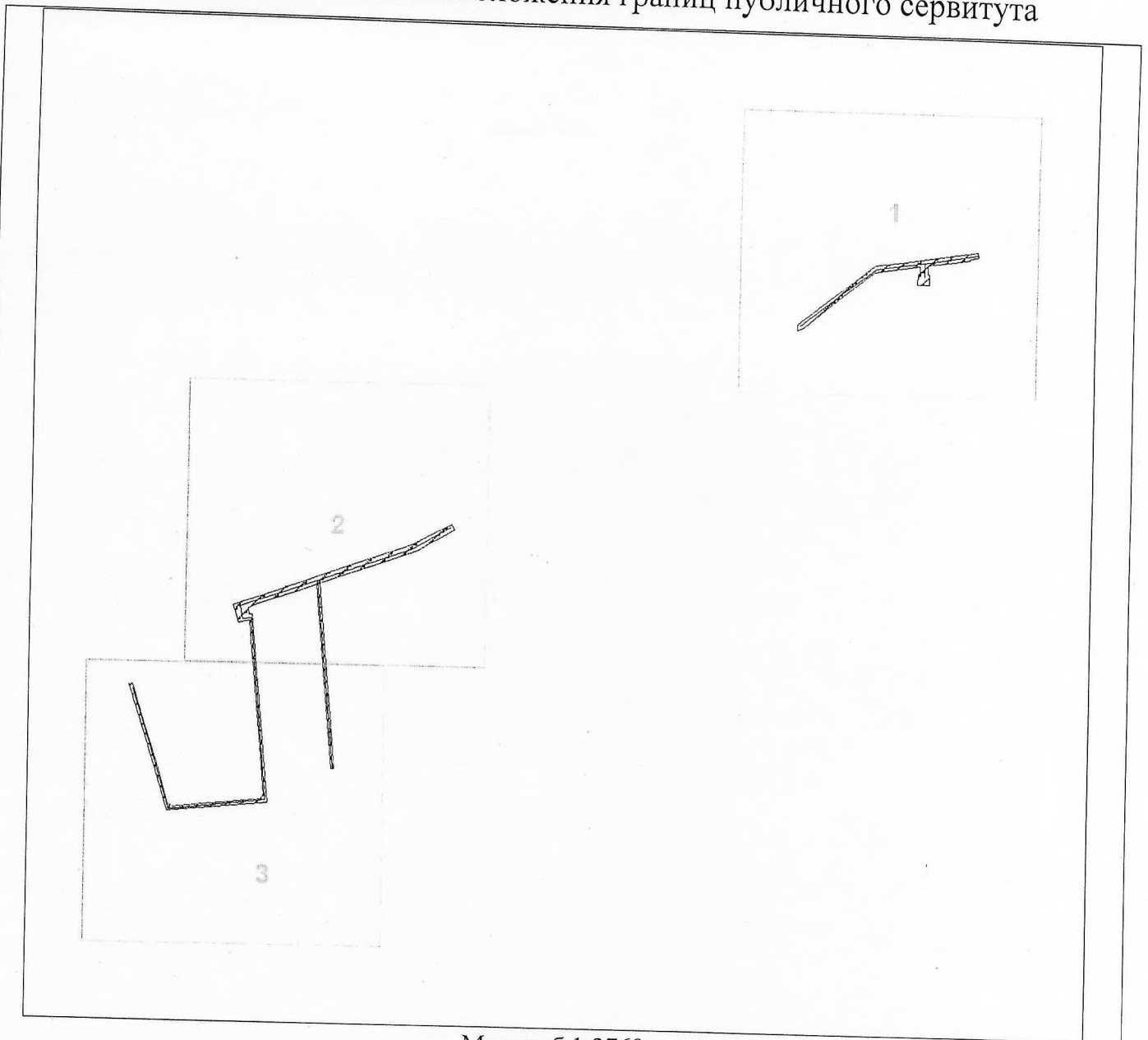
СВЕДЕНИЯ О ГРАНИЦАХ ПУБЛИЧНОГО СЕРВИТУТА

Описание границ публичного сервитута

Местоположение границ публичного сервитута	Красноярский край, Емельяновский район	
Система координат	МСК 167 (зона 4)	
Метод определения координат	Аналитический метод	
Площадь публичного сервитута	1890 кв. м	
Средняя квадратическая погрешность положения характерной точки (Mt), м	0,2	
Обозначение характерных точек границ	Координаты, м	
1	X	Y
1	639516.13	75410.60
2	639518.47	75409.19
3	639519.56	75408.63
4	639505.94	75384.38
5	639496.68	75358.83
6	639484.44	75325.17
7	639476.78	75304.01
8	639467.92	75279.55
9	639464.28	75280.90
10	639457.39	75282.69
11	639459.10	75289.48
12	639440.79	75291.19
13	639433.77	75291.80
14	639406.67	75294.31
15	639377.28	75297.02
16	639353.76	75299.14
17	639351.57	75297.34
18	639349.33	75274.34
19	639348.67	75267.38
20	639346.39	75244.45
21	639348.12	75241.84
22	639368.91	75235.32
23	639395.10	75226.89
24	639416.80	75220.08
25	639419.15	75219.33
26	639418.55	75217.42
27	639344.05	75241.05
28	639349.97	75301.52
29	639463.02	75291.14
30	639462.73	75289.15

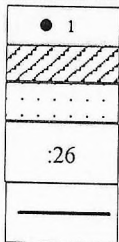
31	639466.94	75288.75
32	639469.00	75294.56
33	639479.76	75324.72
34	639481.15	75328.60
35	639370.24	75338.83
36	639370.42	75340.82
37	639481.85	75330.55
38	639492.64	75360.79
39	639502.72	75388.40
1	639516.13	75410.60
40	639688.84	75722.52
41	639688.31	75718.87
42	639687.35	75718.85
43	639683.63	75693.30
44	639678.10	75693.30
45	639678.08	75694.30
46	639671.08	75694.18
47	639671.20	75687.18
48	639678.20	75687.30
49	639678.18	75688.30
50	639682.87	75688.30
51	639678.58	75661.21
52	639643.24	75620.07
53	639640.82	75615.56
54	639644.78	75615.62
55	639664.27	75639.93
56	639682.51	75661.78
57	639692.34	75723.39
58	639689.43	75723.79
40	639688.84	75722.52

# Схема расположения местоположения границ публичного сервитута



Масштаб 1:3769

Условные обозначения:



Характерная точка границы публичного сервитута


Границы публичного сервитута

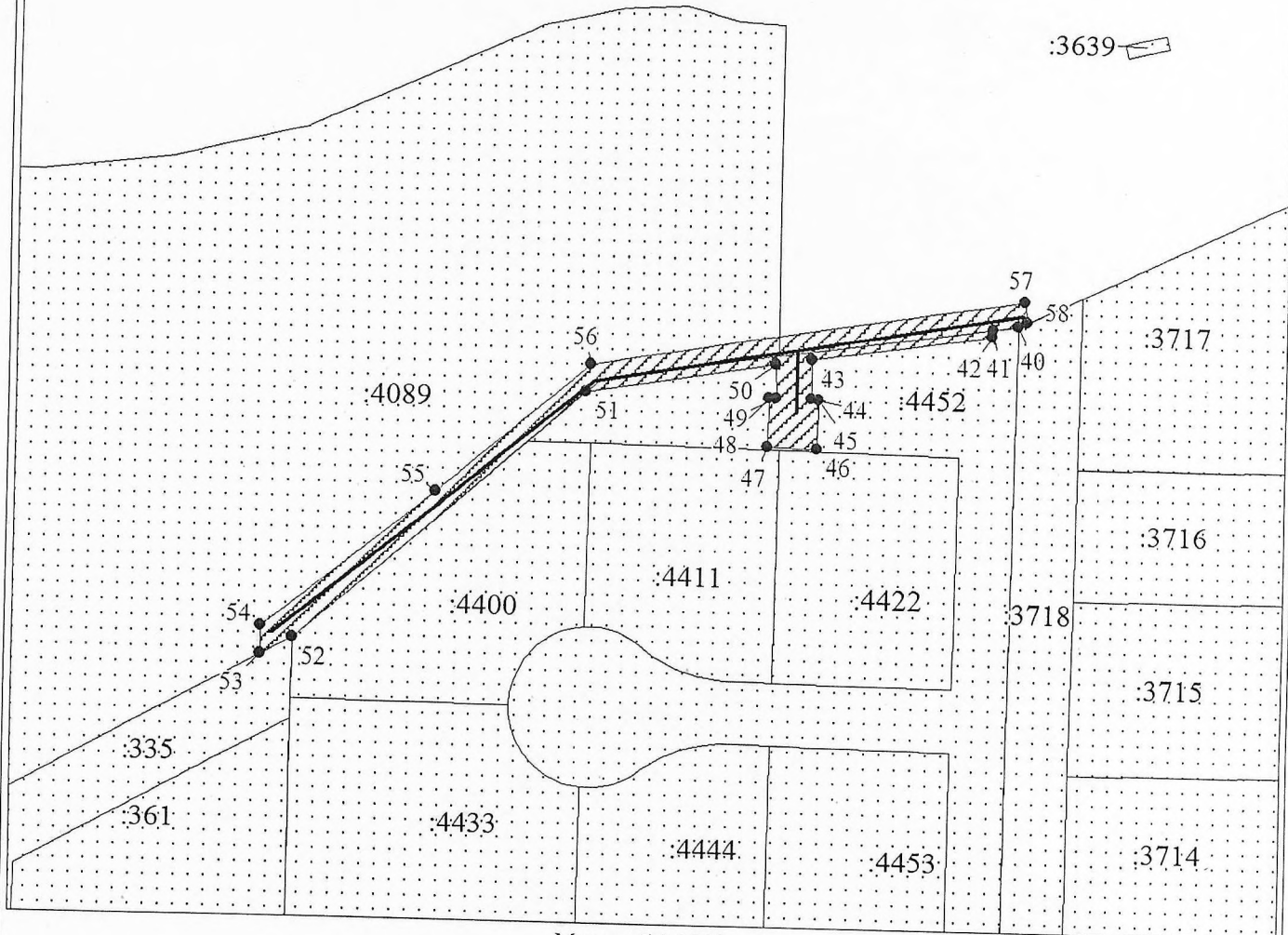
Земельный участок, сведения о котором содержатся в ЕГРН

Кадастровый номер земельного участка, сведения о котором содержатся в ЕГРН

Инженерное сооружение, в целях эксплуатации которого установлен публичный сервитут

24:11:0340312

:3639 



Масштаб 1:1000

Используемые условные знаки и обозначения:

Условные обозначения представлены на листе **Ошибка! Закладка не определена.**

План границ объекта

Выносной лист № 2



Масштаб 1:1000

Используемые условные знаки и обозначения:

Условные обозначения представлены на листе **Ошибка! Закладка не определена.**

План границ объекта

Выносной лист № 3



Масштаб 1:1000

Используемые условные знаки и обозначения:

Условные обозначения представлены на листе **Ошибка! Закладка не определена.**



**ПОРЯДОК**

расчета и внесения платы за публичный сервитут

1. Расчет платы за публичный сервитут в отношении земель, находящихся в муниципальной собственности или государственная собственность на которые не разграничена, исчисляется по формуле:  $R_n - (П \times ПЛ_{серв}) - К$ ,

где:

$R_n$  – размер платы за публичный сервитут, рублей в год;

$П$  – средний уровень кадастровой стоимости по сегментам объектов недвижимости, рублей;

$К$  – коэффициент платы за публичный сервитут. В отношении земельного участка, находящегося в государственной или муниципальной собственности и не обремененного правами третьих лиц, коэффициент платы равен 0,01% кадастровой стоимости земельного участка за каждый год его использования, при этом плата за публичный сервитут, установленный на три года и более, не может быть менее, чем 0,1% кадастровой стоимости земельного участка, обремененного сервитутом, за весь срок сервитута.

$ПЛ_{серв}$  – площадь части земельного участка (публичного сервитута), кв.м.

Размер платы за публичный сервитут представлен в таблице.

Таблица 1. Размер платы за публичный сервитут в отношении земель, государственная собственность на которые не разграничена.

Номер кадастрового квартала земельного участка	Средний уровень кадастровой стоимости по сегментам объектов недвижимости, руб. (П)	Площадь земель, государственная собственность на которые не разграничена, кв.м.	Коэффициент платы за публичный сервитут, % (К)	Размер платы за публичный сервитут в год, руб. ( $R_n$ )	Размер платы за публичный сервитут за весь период, руб.
24:11:0340312	165,85	1890,00	0,1	313,46	15359,54

Порядок внесения платы: плата за публичный сервитут, установленный в отношении земельных участков и (или) земель, находящихся в государственной или муниципальной собственности и не обремененных правами третьих лиц, вносится обладателем публичного сервитута единовременным платежом не позднее шести месяцев со дня принятия решения об установлении публичного сервитута.

Банковские реквизиты для оплаты: УФК по Красноярскому краю Муниципальное казенное учреждение «Управление земельно-имущественных отношений и архитектуры администрации Емельяновского района Красноярского края»), ОТДЕЛЕНИЕ КРАСНОЯРСК БАНКА РОССИИ//УФК по Красноярскому краю г. Красноярск, Номер казначейского счета 03100643000000011900, Единый казначейский счет 40102810245370000011, БИК ТОФК 010407105, ИНН 2411001082, КПП 241101001, КБК 16211105313050000120, ОКТМО 04614404

Пронумеровано  
Прошнуровано

Скреплено печатью

10/десять Листа

