



АДМИНИСТРАЦИЯ ЕМЕЛЬЯНОВСКОГО РАЙОНА  
КРАСНОЯРСКОГО КРАЯ

**ПОСТАНОВЛЕНИЕ**

11.09.2024

пгт Емельяново

№ 1889

Об установлении публичного сервитута в отношении земельного участка с кадастровым номером 24:11:0330106:4509

В соответствии со ст. 23, главой V.7 Земельного кодекса РФ, Уставом Емельяновского района, на основании ходатайства ПАО «Россети Сибирь» в лице Е.Н. Чумакова, действующего на основании доверенности от 24.05.2022 № 24/60-н/24-2022-12-17, администрация постановляет:

1. Установить публичный сервитут в отношении части земельного участка площадью 539 кв. м, входящей в границы земельного участка с кадастровым номером 24:11:0330106:4509, расположенного по адресу: Красноярский край, Емельяновский район, Шуваевский сельсовет, п. Сухая Балка, в целях строительства и эксплуатации ПАО «РОССЕТИ СИБИРЬ» (ОГРН 1052460054327, ИНН 2460069527) объектов электросетевого хозяйства, необходимых для технологического присоединения к сетям инженерно-технического обеспечения. Публичный сервитут устанавливается на 49 (сорок девять) лет. Срок, в течение которого использование земельного участка в соответствии с его разрешенным использованием будет невозможно или существенно затруднено в связи с осуществлением сервитута 3 (три) месяца.

2. Утвердить границы публичного сервитута согласно приложению 1.

3. График проведения работ при осуществлении деятельности, для обеспечения которой устанавливается публичный сервитут, - свободный.

4. ПАО «Россети Сибирь» обеспечить приведение земельного участка в состояние, пригодное для его использования в соответствии с разрешенным использованием, не позднее чем за три месяца после завершения деятельности, для обеспечения которой устанавливается публичный сервитут.

5. Контроль за исполнением настоящего постановления возложить на руководителя МКУ «Управление земельно-имущественных отношений и архитектуры Емельяновского района Красноярского края».

6. Постановление вступает в силу со дня подписания.

Глава района



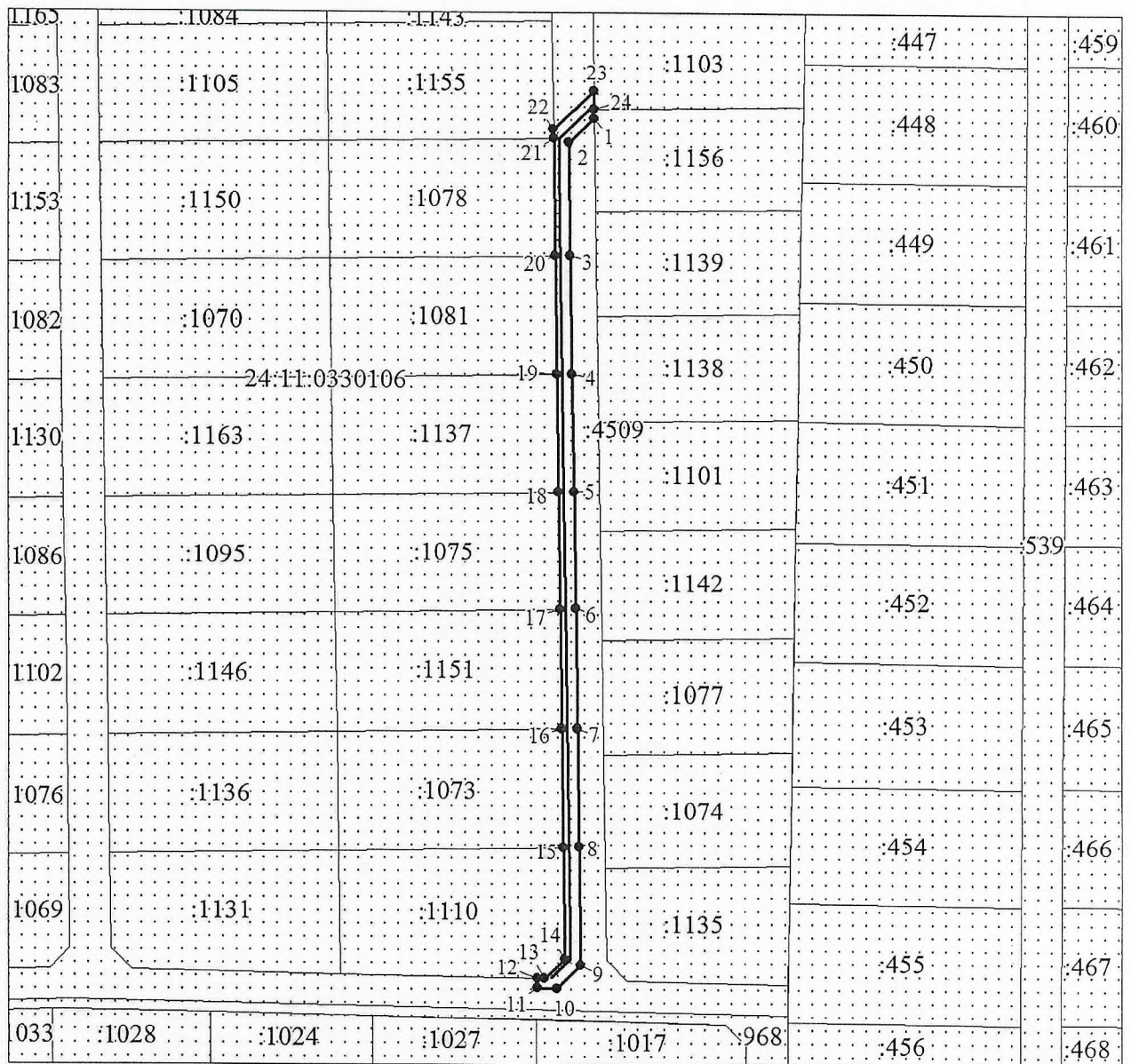
С.В. Дамов

СВЕДЕНИЯ О ГРАНИЦАХ ПУБЛИЧНОГО СЕРВИТУТА

Местоположение границ публичного сервитута	Красноярский край, Емельяновский район	
Система координат	МСК 167, зона 4	
Метод определения координат	Аналитический метод	
Площадь земельного участка	539 кв. м	
Средняя квадратическая погрешность положения характерной точки (Mt), м	0,1	
Обозначение характерных точек границ	Координаты, м	
	X	Y
1	647887.99	101926.93
2	647883.13	101922.05
3	647861.20	101922.52
4	647838.39	101923.02
5	647815.60	101923.51
6	647792.81	101924.00
7	647770.01	101924.50
8	647747.22	101924.99
9	647723.83	101925.50
10	647719.23	101920.94
11	647719.23	101917.16
12	647721.11	101917.17
13	647721.10	101918.56
14	647725.04	101922.47
15	647747.15	101921.99
16	647769.95	101921.50
17	647792.74	101921.00
18	647815.54	101920.51
19	647838.33	101920.02
20	647861.13	101919.52
21	647883.92	101919.03
22	647885.74	101919.00
23	647893.49	101926.81
24	647889.81	101926.90
1	647887.99	101926.93



Схема расположения местоположения границ публичного сервитута



Масштаб 1:1200

Используемые условные знаки и обозначения:

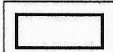
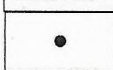
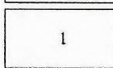
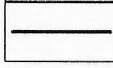
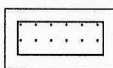
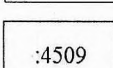
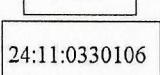
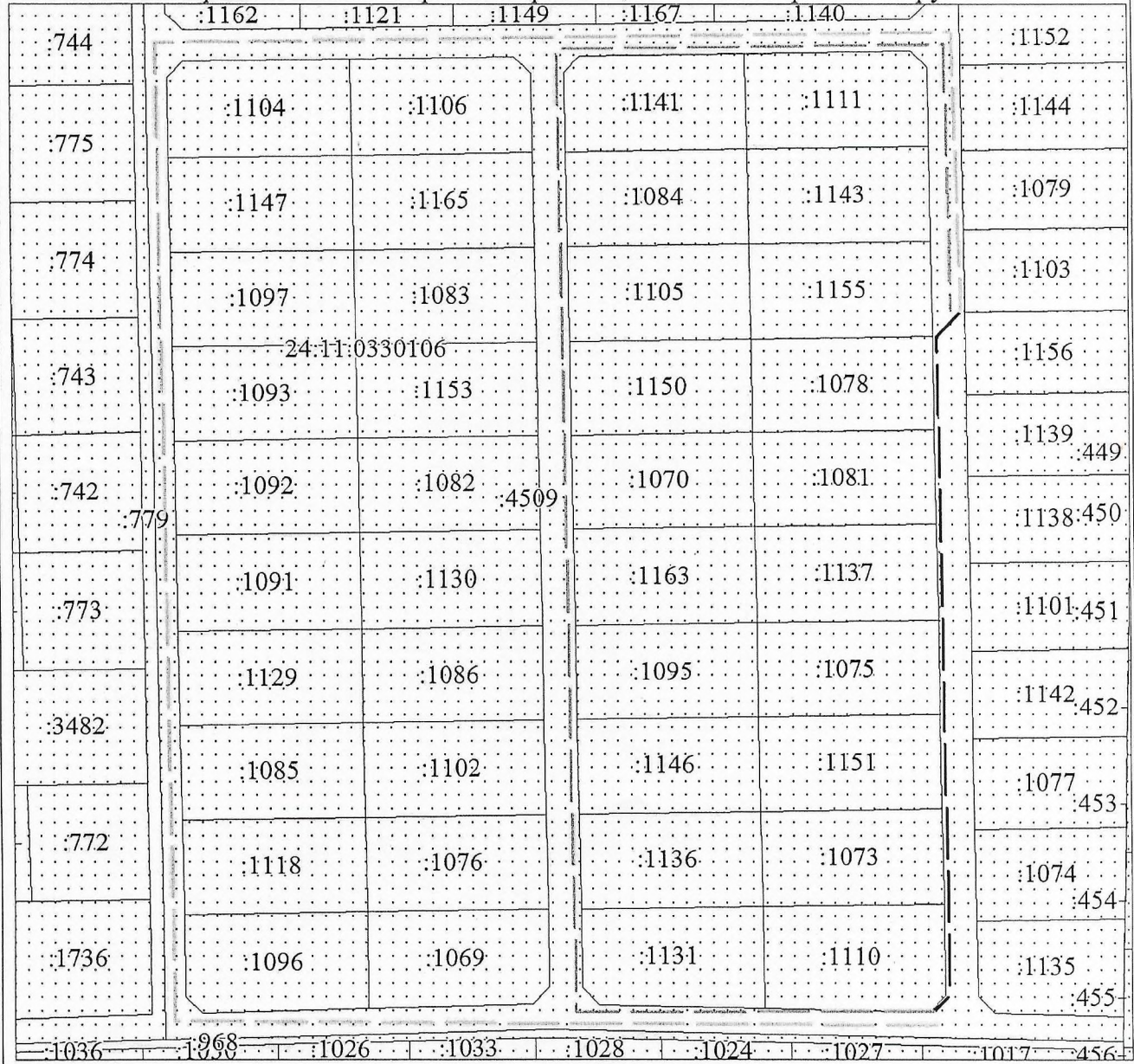
-  Границы публичного сервитута
-  Характерная точка границы публичного сервитута
-  Надписи номеров характерных точек границы публичного сервитута
-  Инженерное сооружение, в целях размещения которого устанавливается публичный сервитут
-  Существующая часть границы, имеющиеся в ЕГРН сведения о которой достаточны для определения ее местоположения
-  Надписи кадастрового номера земельного участка
-  Обозначение кадастрового квартала

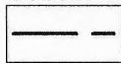


Схема сравнительных вариантов размещения инженерного сооружения



Масштаб 1:1500

Условные обозначения:



- проектные границы публичного сервитута (вариант I)  
(исправляемый)



- проектные границы публичного сервитута (вариант II)



- проектные границы публичного сервитута (вариант III)

Пронумеровано  
Прошнуровано  
Скреплено печатью  
\_\_\_\_\_ Лист

