



АДМИНИСТРАЦИЯ ЕМЕЛЬЯНОВСКОГО РАЙОНА  
КРАСНОЯРСКОГО КРАЯ

ПОСТАНОВЛЕНИЕ

11.09.2024

пгт Емельяново

№ 1894

Об установлении публичного сервитута в отношении земельного участка с кадастровым номером 24:11:0330104:842

В соответствии со ст. 23, главой V.7 Земельного кодекса РФ, Уставом Емельяновского района, на основании ходатайства ПАО «Россети Сибирь» в лице Е.Н. Чумакова, действующего на основании доверенности от 24.05.2022 № 24/60-н/24-2022-12-17, администрация постановляет:

1. Публичный сервитут в отношении части земельного участка площадью 1052 кв. м, входящей в границы земельного участка с кадастровым номером 24:11:0330104:842, расположенного по адресу: Россия, Красноярский край, Емельяновский район, район урочища Штаны, участок №10 в целях эксплуатации объектов электросетевого хозяйства, необходимых для организации электроснабжения населения ПАО «РОССЕТИ СИБИРЬ» (ОГРН 1052460054327, ИНН 2460069527) объектов электросетевого хозяйства, необходимых для технологического присоединения к сетям инженерно-технического обеспечения. Публичный сервитут устанавливается на 49 (сорок девять) лет. Срок, в течение которого использование земельного участка в соответствии с его разрешенным использованием будет невозможно или существенно затруднено в связи с осуществлением сервитута 3 (три) месяца.

2. Утвердить границы публичного сервитута согласно приложению 1.

3. График проведения работ при осуществлении деятельности, для обеспечения которой устанавливается публичный сервитут, - свободный.

4. ПАО «Россети Сибирь» обеспечить приведение земельного участка в состояние, пригодное для его использования в соответствии с разрешенным использованием, не позднее чем за три месяца после завершения деятельности, для обеспечения которой устанавливается публичный сервитут.

5. Контроль за исполнением настоящего постановления возложить на руководителя МКУ «Управление земельно-имущественных отношений и архитектуры Емельяновского района, Красноярского края».

6. Постановление вступает в силу со дня подписания.

Глава района



С.В. Дамов

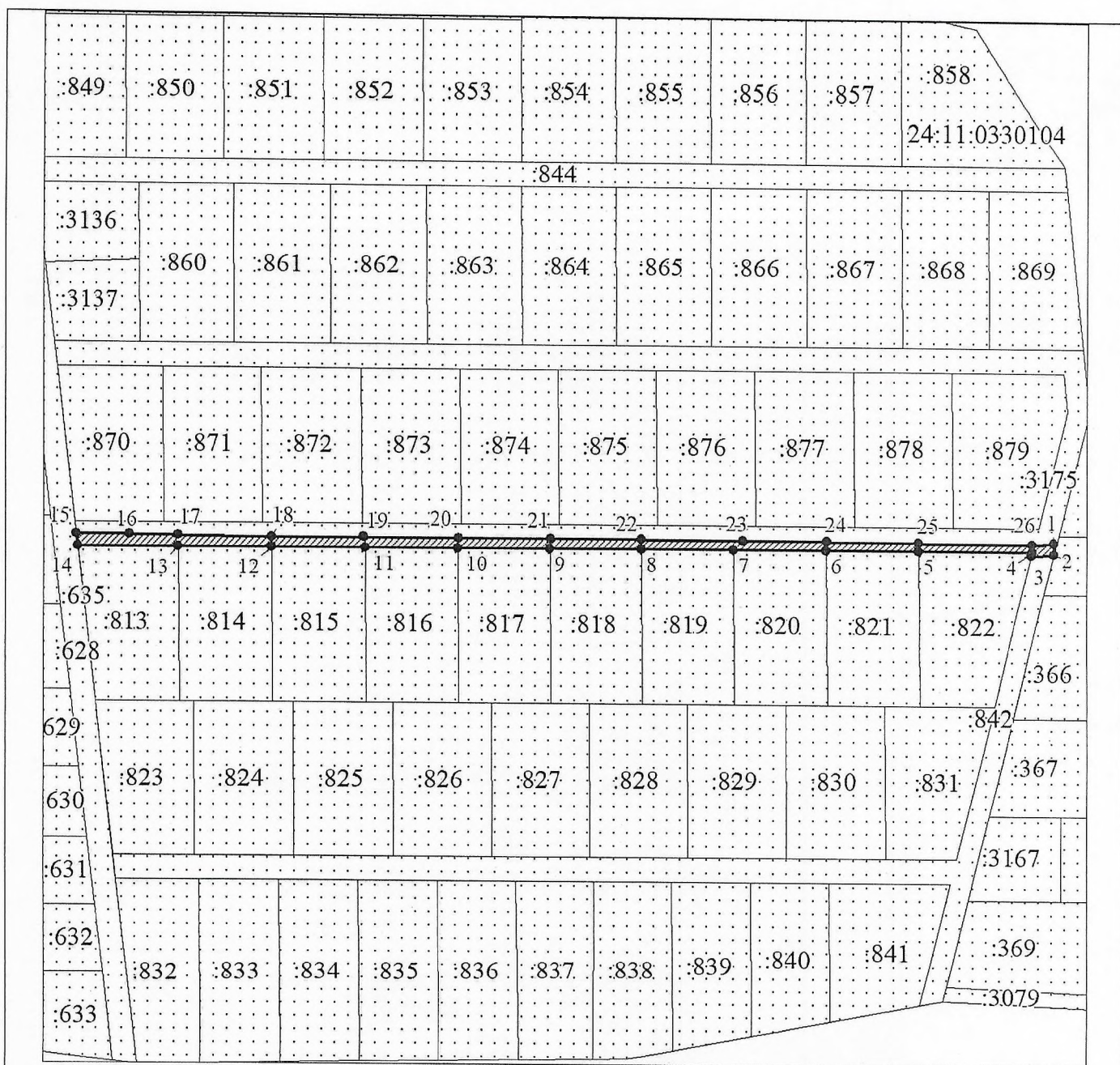
Приложение к постановлению  
администрации Емельяновского  
района от 11.09.2024 № 1894

## СВЕДЕНИЯ О ГРАНИЦАХ ПУБЛИЧНОГО СЕРВИТУТА

### Описание границ публичного сервитута

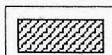
Местоположение границ публичного сервитута	Красноярский край, Емельяновский район	
Система координат	МСК 167 (зона 4)	
Метод определения координат	Аналитический метод	
Площадь публичного сервитута	1052 кв. м	
Средняя квадратическая погрешность положения характерной точки (Mt), м	0,1	
Обозначение характерных точек границ	Координаты, м	
	X	Y
1	656501.39	104492.41
2	656497.38	104492.35
3	656496.90	104485.04
4	656498.29	104485.37
5	656498.29	104448.00
6	656498.29	104418.00
7	656498.29	104388.00
8	656498.29	104358.00
9	656498.29	104328.00
10	656498.29	104298.00
11	656498.29	104268.00
12	656498.29	104238.00
13	656498.29	104208.00
14	656498.30	104174.61
15	656502.42	104174.12
16	656502.28	104191.87
17	656501.99	104207.94
18	656501.62	104238.01
19	656501.79	104267.56
20	656501.69	104298.30
21	656501.62	104328.22
22	656501.58	104357.98
23	656501.36	104391.05
24	656501.43	104418.12
25	656501.11	104447.90
26	656500.87	104485.28
1	656501.39	104492.41

# Схема расположения местоположения границ публичного сервитута

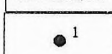


Масштаб 1:2000

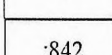
## Условные обозначения:



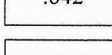
Проектные границы публичного сервитута



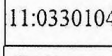
Характерная точка границы публичного сервитута



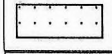
Надписи кадастрового номера земельного участка, сведения о котором содержатся в ЕГРН



Обозначение кадастрового квартала



Существующая часть границы, имеющиеся в ЕГРН сведения о которой достаточны для определения ее местоположения



Граница кадастрового квартала

Пронумеровано  
Прошнуровано  
Скреплено печатью  
4 Лист

