



АДМИНИСТРАЦИЯ ЕМЕЛЬЯНОВСКОГО РАЙОНА
КРАСНОЯРСКОГО КРАЯ

ПОСТАНОВЛЕНИЕ

24.09 2024

пгт Емельяново

№ 1954

Об установлении публичного сервитута в отношении земельного участка с кадастровым номером 24:11:0330339:4807

В соответствии со ст. 23, главой V.7 Земельного кодекса РФ, Уставом Емельяновского района, на основании ходатайства ПАО «Россети Сибирь» в лице Е.Н. Чумакова, действующего на основании доверенности от 24.05.2022 № 24/60-н/24-2022-12-17, администрация постановляет:

1. Публичный сервитут в отношении части земельного участка площадью 185 кв. м, входящей в границы земельного участка с кадастровым номером 24:11:0330339:4807, расположенного по адресу: Российская Федерация, Красноярский край, Емельяновский район, муниципальное образование Солонцовский сельсовет, площадка Гаражная, участок №19, в целях строительства и эксплуатации ПАО «РОССЕТИ СИБИРЬ» (ОГРН 1052460054327, ИНН 2460069527) объектов электросетевого хозяйства, необходимых для технологического присоединения к сетям инженерно-технического обеспечения.

Публичный сервитут устанавливается на 49 (сорок девять) лет. Срок, в течение которого использование земельного участка в соответствии с его разрешенным использованием будет невозможно или существенно затруднено в связи с осуществлением сервитута 3 (три) месяца.

2. Утвердить границы публичного сервитута согласно приложению 1.

3. График проведения работ при осуществлении деятельности, для обеспечения которой устанавливается публичный сервитут, - свободный.

4. Настоящее постановление подлежит официальному опубликованию в газете «Емельяновские Веси» и размещению в информационно - телекоммуникационной сети «Интернет» на официальном сайте администрации Емельяновского района <https://emelyanovskij-r04.gosweb.gosuslugi.ru>.

5. ПАО «Россети Сибирь» обеспечить приведение земельного участка в состояние, пригодное для его использования в соответствии с разрешенным использованием, не позднее чем за три месяца после завершения деятельности, для обеспечения которой устанавливается публичный сервитут.

6. Контроль за исполнением настоящего постановления возложить на руководителя МКУ «Управление земельно-имущественных отношений и архитектуры Емельяновского района Красноярского края».

7. Постановление вступает в силу со дня подписания.

Заместитель Главы района

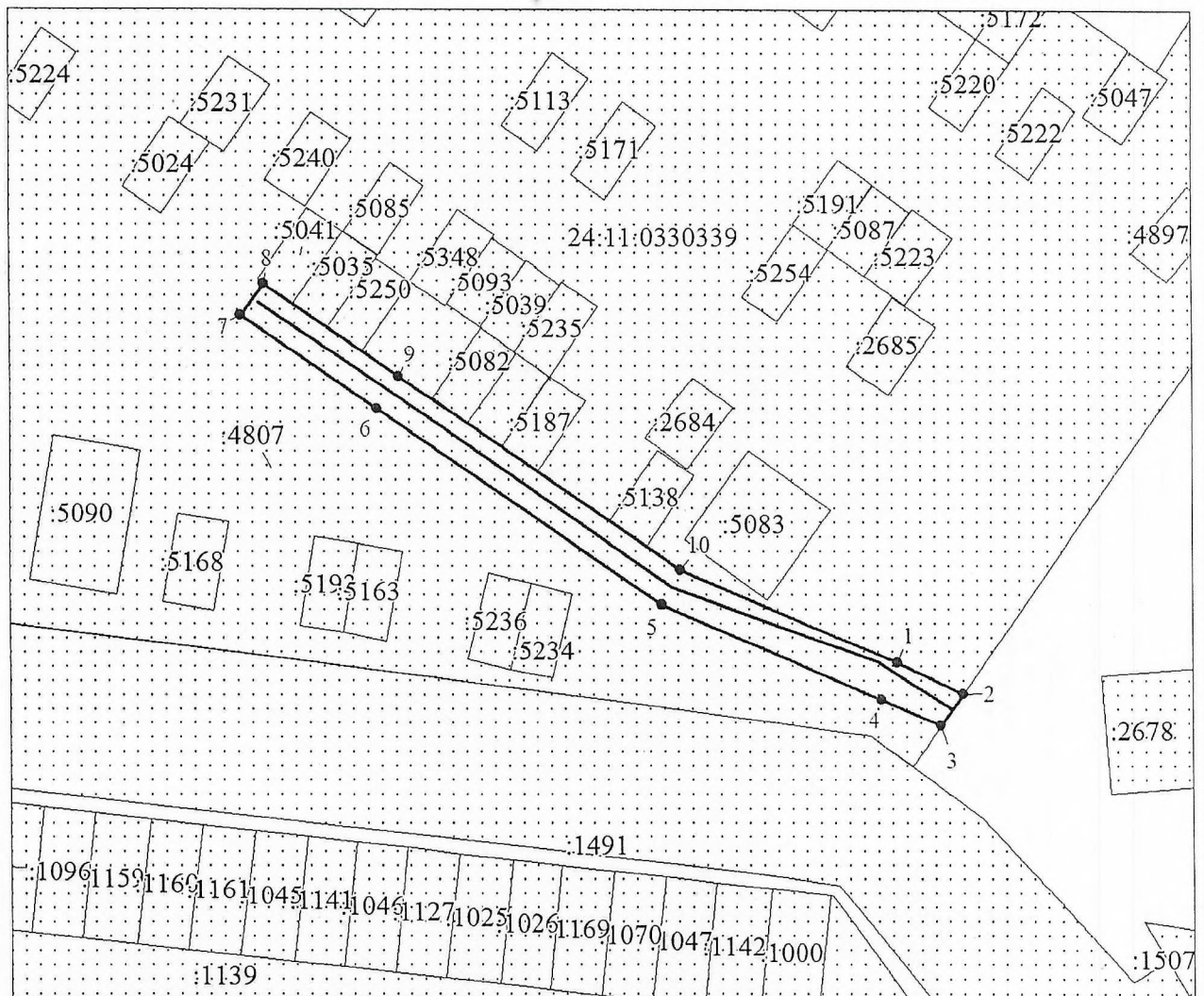


В.В. Крепак

СВЕДЕНИЯ О ГРАНИЦАХ ПУБЛИЧНОГО СЕРВИТУТА

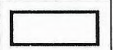

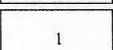
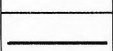
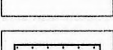
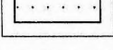
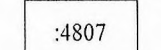
Местоположение границ публичного сервитута	Красноярский край, Емельяновский район	
Система координат	МСК 167, зона 4	
Метод определения координат	Аналитический метод	
Площадь земельного участка	185 кв. м	
Средняя квадратическая погрешность положения характерной точки (Mt), м	0,1	
Обозначение характерных точек границ	Координаты, м	
	X	Y
1	644295.89	101681.34
2	644293.61	101686.39
3	644291.15	101684.67
4	644293.13	101680.18
5	644300.14	101663.45
6	644314.73	101641.57
7	644321.83	101631.31
8	644324.30	101633.02
9	644317.21	101643.25
10	644302.80	101664.87
1	644295.89	101681.34

Схема расположения местоположения границ публичного сервитута



Масштаб 1:500

Используемые условные знаки и обозначения:

- | | |
|-------------------------------------------------------------------------------------|--------------------------------------------------------------------------------------------------------------|
|  | Границы публичного сервитута |
|  | Характерная точка границы публичного сервитута |
|  | Надписи номеров характерных точек границы публичного сервитута |
|  | Инженерное сооружение, в целях размещения которого устанавливается публичный сервитут |
|  | Существующая часть границы, имеющиеся в ЕГРН сведения о которой достаточны для определения ее местоположения |
|  | Надписи кадастрового номера земельного участка |
|  | Обозначение кадастрового квартала |

Пронумеровано
Прошнуровано
Скреплено печатью
_____ Лист

