



АДМИНИСТРАЦИЯ ЕМЕЛЬЯНОВСКОГО РАЙОНА
КРАСНОЯРСКОГО КРАЯ

ПОСТАНОВЛЕНИЕ

24.09.2024

пгт Емельяново

№ 1958

Об установлении публичного сервитута в отношении земель земельных участков, а также земель государственная собственность на которые не разграничена

В соответствии со ст. 23, главой V.7 Земельного кодекса РФ, Уставом Емельяновского района, на основании ходатайства ПАО «Россети Сибирь» в лице Е.Н. Чумакова, действующего на основании доверенности от 24.05.2022 № 24/60-н/24-2022-12-17, администрация постановляет:

1. Установить публичный сервитут:

- в отношении части земельного участка площадью 62 кв. м, входящей в границы земельного участка с кадастровым номером 24:11:0330339:1417, расположенного по адресу: товарищество Свая;

- в отношении части земельного участка площадью 968 кв. м, входящей в границы земельного участка с кадастровым номером 24:11:0130801:390, расположенного по адресу: Российская Федерация, Красноярский край, муниципальный район Емельяновский, сельское поселение Шуваевский сельсовет, поселок Сухая Балка, территория Окраина, земельный участок 1;

- в отношении части земельного участка площадью 828 кв. м, входящей в границы земельного участка с кадастровым номером 24:11:0130801:1004, расположенного по адресу: Российская Федерация, Красноярский край, Емельяновский район, п. Сухая Балка, участок №3 "А";

- в отношении земель, государственная собственность на которые не разграничена, площадью 8001 кв. м, расположенных в границах кадастрового квартала 24:11:0130801 по адресу: Красноярский край, Емельяновский район, в целях строительства и эксплуатации ПАО «РОССЕТИ СИБИРЬ» (ОГРН 1052460054327, ИНН 2460069527) объектов электросетевого хозяйства, необходимых для технологического присоединения к сетям инженерно-технического обеспечения. Публичный сервитут устанавливается на 49 (сорок девять) лет. Публичный сервитут устанавливается на 49 (сорок девять) лет. Срок, в течение которого использование земельного участка в соответствии с его разрешенным использованием будет невозможно или существенно затруднено в связи с осуществлением сервитута 3 (три) месяца.

2. Утвердить границы публичного сервитута согласно приложению 1.

3. Порядок расчета и внесения платы представлен в приложении 2.

4. График проведения работ при осуществлении деятельности, для обеспечения которой устанавливается публичный сервитут, - свободный.

5. Настоящее постановление подлежит официальному опубликованию в газете «Емельяновские Веси» и размещению в информационно - телекоммуникационной сети «Интернет» на официальном сайте администрации Емельяновского района <https://emelyanovskij-r04.gosweb.gosuslugi.ru>.

6. ПАО «Россети Сибирь» обеспечить приведение земельного участка в состояние, пригодное для его использования в соответствии с разрешенным использованием, не позднее чем за три месяца после завершения деятельности, для обеспечения которой устанавливается публичный сервитут.

7. Контроль за исполнением настоящего постановления возложить на руководителя МКУ «Управление земельно-имущественных отношений и архитектуры Емельяновского района Красноярского края».

8. Постановление вступает в силу со дня подписания.

Заместитель Главы района



В.В. Крепак

Приложение к постановлению
 администрации
 от 24.09.2024 № 1958

СВЕДЕНИЯ О ГРАНИЦАХ ПУБЛИЧНОГО СЕРВИТУТА

Описание границ публичного сервитута

Местоположение границ публичного сервитута	Красноярский край, Емельяновский район	
Система координат	МСК 167 (зона 4)	
Метод определения координат	Аналитический метод	
Площадь публичного сервитута	9859 кв. м	
Средняя квадратическая погрешность положения характерной точки (Mt), м	0,1	
Обозначение характерных точек границ	Координаты, м	
	X	Y
1	645752.98	101883.66
2	645806.63	101876.55
3	645761.50	101511.05
4	645768.34	101509.78
5	645768.06	101507.29
6	645817.76	101501.02
7	645867.28	101494.50
8	645867.54	101496.47
9	645883.62	101494.51
10	645886.98	101492.16
11	645912.34	101488.95
12	645911.90	101485.65
13	645886.48	101488.79
14	645883.04	101490.34
15	645853.94	101492.72
16	645817.56	101497.66
17	645767.76	101504.16
18	645756.92	101507.01
19	645802.17	101872.73
20	645802.18	101873.10
21	645752.67	101879.77
1	645752.98	101883.66
22	646363.78	101897.96
23	646360.55	101871.94
24	646357.48	101848.46
25	646354.07	101822.37
26	646350.72	101797.68
27	646347.64	101772.89

28	646342.95	101740.89
29	646338.96	101717.03
30	646334.63	101692.25
31	646330.29	101669.56
32	646288.60	101672.80
33	646279.12	101641.68
34	646271.83	101645.42
35	646273.08	101647.04
36	646272.47	101647.55
37	646278.44	101677.21
38	646301.35	101811.74
39	646297.31	101811.74
40	646292.26	101782.13
41	646295.00	101781.63
42	646275.40	101672.03
43	646273.42	101672.50
44	646269.04	101650.42
45	646267.72	101651.53
46	646263.42	101646.01
47	646267.63	101642.48
48	646267.68	101642.84
49	646270.53	101642.48
50	646270.43	101641.65
51	646278.03	101637.74
52	646270.17	101604.00
53	646266.64	101586.06
54	646261.65	101549.95
55	646255.36	101509.38
56	646253.22	101474.60
57	646249.86	101445.07
58	646224.33	101444.95
59	646180.49	101449.21
60	646152.29	101454.00
61	646132.91	101458.81
62	646118.72	101463.35
63	646125.53	101509.27
64	646139.67	101608.39
65	646144.23	101637.80
66	646149.15	101672.04
67	646082.83	101681.26
68	646082.05	101681.27
69	646063.50	101684.32
70	646042.42	101687.41
71	646040.85	101690.13
72	646036.18	101690.77
73	646033.18	101696.13
74	646037.65	101697.27
75	646038.20	101701.71

76	646031.25	101702.41
77	646030.89	101699.33
78	646023.42	101700.24
79	646022.38	101692.11
80	646017.84	101658.70
81	646016.47	101658.91
82	646012.74	101628.05
83	646008.40	101597.62
84	646000.28	101538.91
85	645996.17	101509.79
86	645991.65	101478.42
87	645991.19	101478.49
88	645941.52	101485.05
89	645941.56	101485.53
90	645938.60	101485.92
91	645938.19	101481.96
92	645967.68	101478.12
93	645986.46	101475.49
94	645988.05	101475.49
95	645989.49	101472.51
96	646022.91	101467.50
97	646053.63	101463.11
98	646100.35	101459.13
99	646131.92	101454.95
100	646151.55	101450.07
101	646179.98	101445.23
102	646224.12	101440.93
103	646253.38	101441.08
104	646257.47	101473.96
105	646259.42	101508.95
106	646268.59	101567.94
107	646267.29	101568.08
108	646269.53	101589.97
109	646272.03	101589.73
110	646274.13	101603.28
111	646282.28	101638.36
112	646291.43	101668.58
113	646332.63	101665.38
114	646332.91	101666.88
115	646337.20	101691.52
116	646341.48	101716.16
117	646342.04	101719.28
118	646345.35	101738.35
119	646345.70	101740.80
120	646349.19	101765.55
121	646349.81	101769.65
122	646391.22	101763.06
123	646429.50	101757.17

124	646434.30	101755.35
125	646473.21	101749.58
126	646473.55	101749.83
127	646511.49	101750.04
128	646510.66	101706.91
129	646515.00	101698.39
130	646514.37	101668.90
131	646512.92	101638.94
132	646511.49	101608.97
133	646510.04	101579.01
134	646508.34	101550.01
135	646508.20	101546.99
136	646511.51	101546.83
137	646512.91	101579.02
138	646514.58	101608.82
139	646515.97	101639.49
140	646516.06	101654.61
141	646517.79	101677.55
142	646518.69	101692.92
143	646518.61	101700.08
144	646514.66	101707.87
145	646515.52	101753.51
146	646475.77	101753.07
147	646473.13	101752.79
148	646435.32	101759.22
149	646432.37	101760.34
150	646440.32	101809.63
151	646452.53	101887.38
152	646448.99	101887.37
153	646448.42	101883.78
154	646444.60	101859.08
155	646440.78	101834.37
156	646436.96	101809.67
157	646433.14	101784.96
158	646429.32	101760.25
159	646389.79	101766.36
160	646350.17	101772.49
161	646353.66	101797.24
162	646357.14	101822.00
163	646360.62	101846.75
164	646364.12	101871.52
165	646364.74	101875.95
166	646366.58	101896.43
167	646366.70	101897.95
22	646363.78	101897.96
168	646034.07	101693.88
169	646029.89	101655.25

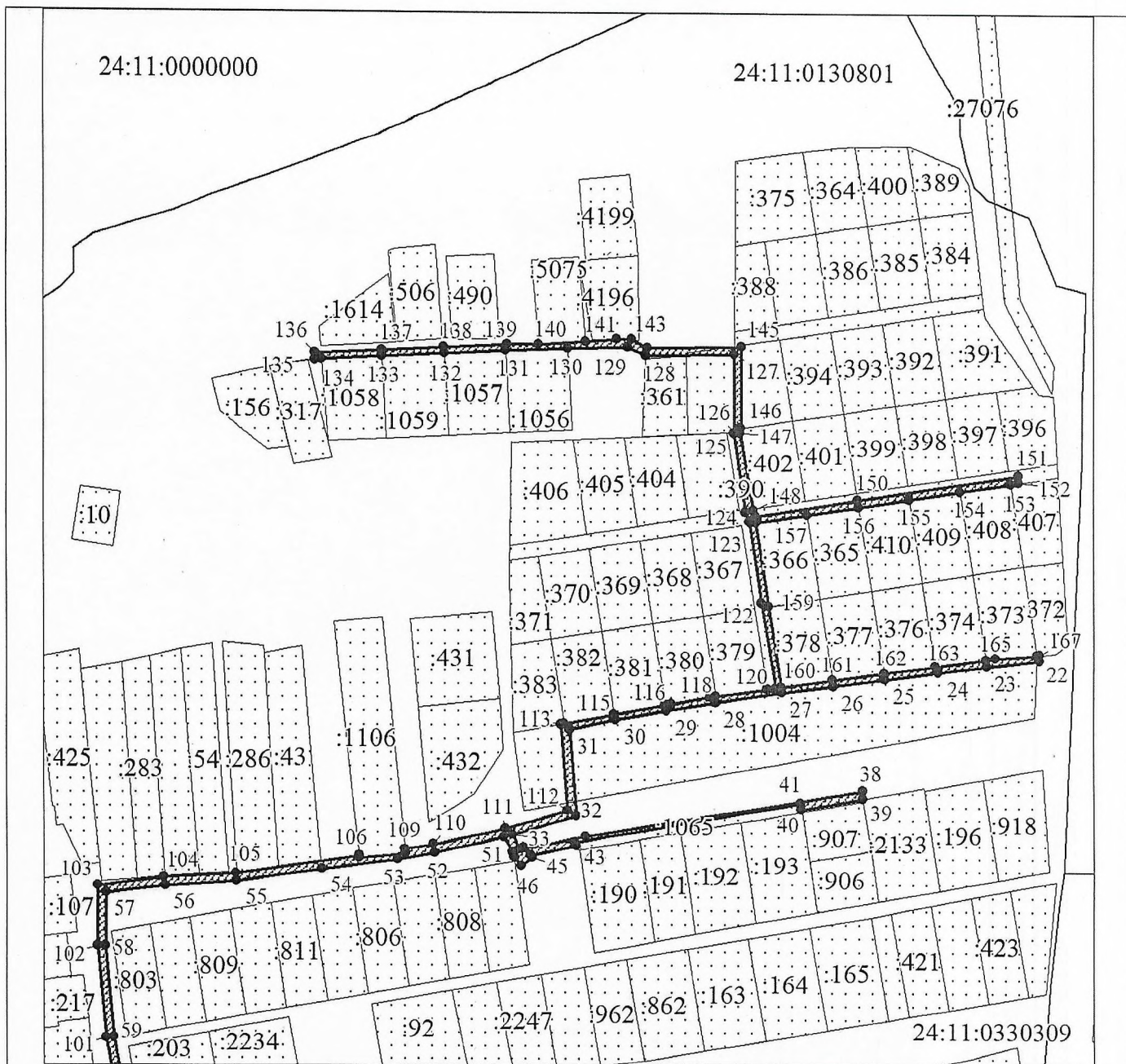
170	646026.55	101625.43
171	646025.67	101619.53
172	646016.29	101624.63
173	646012.36	101597.06
174	646000.21	101509.15
175	645995.60	101477.78
176	645995.17	101475.70
177	646023.49	101471.46
178	646054.03	101467.09
179	646100.58	101463.12
180	646106.26	101463.59
181	646115.07	101462.44
182	646117.10	101476.55
183	646119.47	101492.90
184	646121.47	101506.79
185	646123.64	101521.80
186	646127.93	101551.49
187	646132.20	101580.22
188	646131.37	101580.32
189	646135.72	101608.99
190	646140.27	101638.40
191	646144.62	101668.67
192	646082.61	101677.27
193	646081.73	101677.24
194	646062.87	101680.37
195	646039.94	101683.81
168	646034.07	101693.88
196	646024.99	101696.02
197	646016.87	101628.87
198	646023.29	101625.38
199	646026.07	101655.66
200	646030.44	101695.44
196	646024.99	101696.02

Схема расположения местоположения границ публичного сервитута

Схема расположения листов

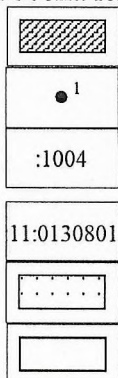


Схема расположения местоположения границ публичного сервитута



Масштаб 1:3000

Условные обозначения:



Проектные границы публичного сервитута

Характерная точка границы публичного сервитута

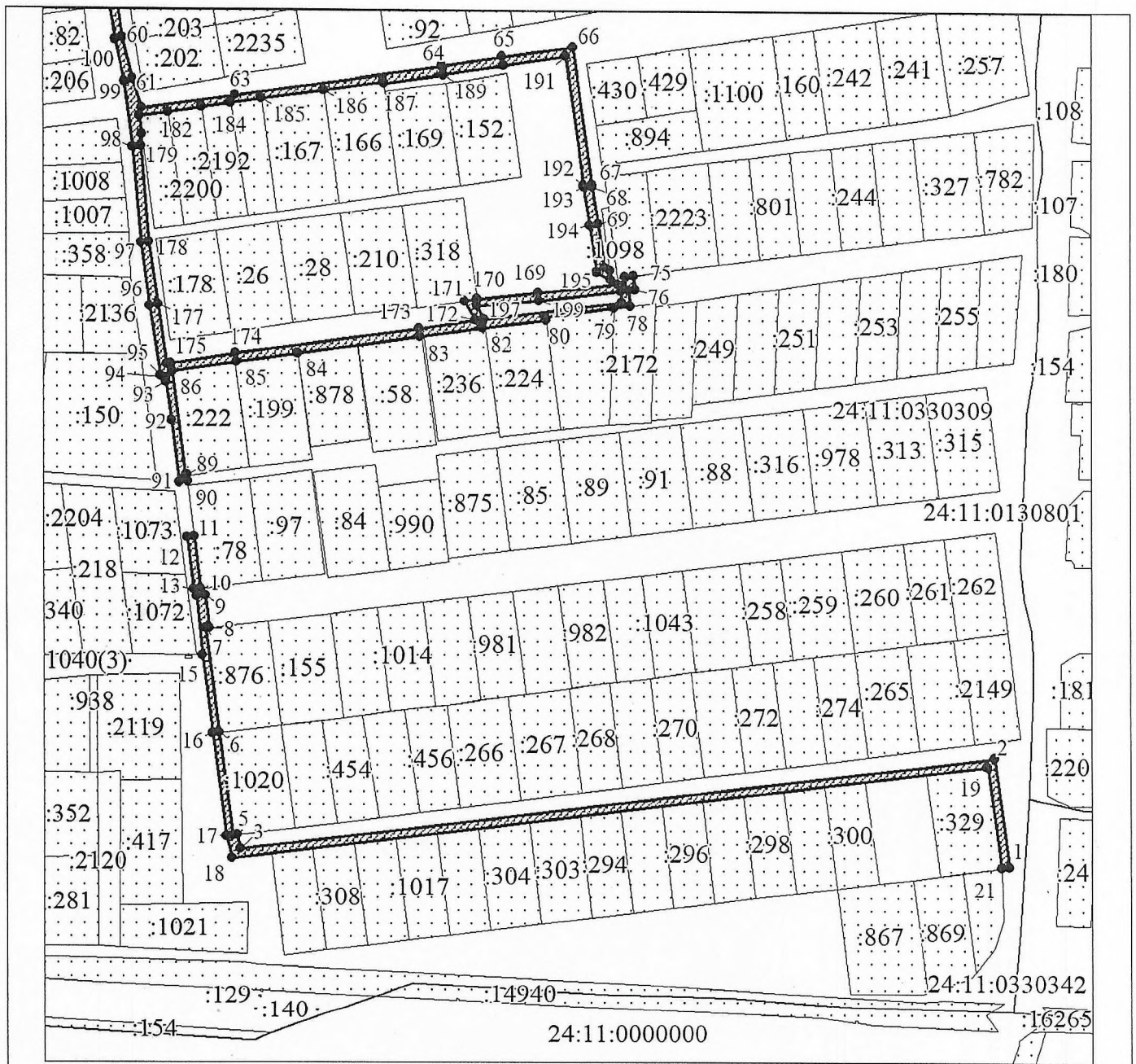
Надписи кадастрового номера земельного участка, сведения о котором содержатся в ЕГРН

Обозначение кадастрового квартала

Существующая часть границы, имеющиеся в ЕГРН сведения о которой достаточны для определения ее местоположения

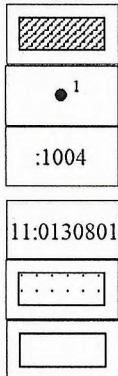
Граница кадастрового квартала

Схема расположения местоположения границ публичного сервитута



Масштаб 1:3000

Условные обозначения:



Проектные границы публичного сервитута

Характерная точка границы публичного сервитута

Надписи кадастрового номера земельного участка, сведения о котором содержатся в ЕГРН

Обозначение кадастрового квартала

Существующая часть границы, имеющиеся в ЕГРН сведения о которой достаточны для определения ее местоположения

Граница кадастрового квартала

ПОРЯДОК расчета и внесения платы за публичный сервитут

1. Расчет платы за публичный сервитут в отношении земель, находящихся в муниципальной собственности или государственная собственность на которые не разграничена, исчисляется по формуле:

где:

$R_{п} = (УПКС \times ПЛ_{серв}) \times К,$
 $R_{п}$ - размер платы за публичный сервитут, рублей в год;

УПКС - средний удельный показатель кадастровой стоимости земель по группам видов разрешенного использования, рублей;

К - коэффициент платы за публичный сервитут. В случае если в отношении земельных участков и (или) земель кадастровая стоимость не определена, размер платы за публичный сервитут рассчитывается в соответствии с пунктами 3, 4 статьи 39.46 Земельного кодекса Российской Федерации исходя из среднего уровня кадастровой стоимости земельных участков по городскому округу городу Красноярску. Коэффициент платы за публичный сервитут равен:

0,01% кадастровой стоимости земельного участка за каждый год его использования;

0,1% кадастровой стоимости земельного участка в случае, если публичный сервитут устанавливается на три года и более;

ПЛсерв - площадь части земельного участка (публичного сервитута),

кв. м.

Размер платы за публичный сервитут в отношении земель, государственная собственность на которые не разграничена, представлен в таблице 1.

Таблица 1. Размер платы за публичный сервитут в отношении земель, государственная собственность на которые не разграничена.

Номер кадастрового квартала или земельного участка	Средний удельный показатель кадастровой стоимости земель по группам видов разрешенного использования, руб. (УПКС)	Площадь публичного сервитута, кв. м (ПЛсерв)	Коэффициент платы за публичный сервитут, % (К)	Размер платы за публичный сервитут, руб. (Рп)
24:11:0130801	165,85	8001,00	0,1	1326,97

Порядок внесения платы: плата за публичный сервитут, установленный в отношении земельных участков и (или) земель, находящихся в государственной или муниципальной собственности и не обремененных правами третьих лиц, вносится обладателем публичного сервитута единовременным платежом не позднее шести месяцев со дня принятия решения об установлении публичного сервитута.

Банковские реквизиты для оплаты: УФК по Красноярскому краю Муниципальное казенное учреждение «Управление земельно-имущественных отношений и архитектуры администрации Емельяновского района Красноярского края»), ОТДЕЛЕНИЕ КРАСНОЯРСК БАНКА РОССИИ//УФК по Красноярскому краю г. Красноярск, Номер казначейского счета 03100643000000011900, Единый казначейский счет 40102810245370000011, БИК ТОФК 010407105, ИНН 2411001082, КПП 241101001, КБК 16211105313050000120, ОКТМО 04614449

Пронумеровано
Прошнуровано

Скреплено печатью

Лист

