



АДМИНИСТРАЦИЯ ЕМЕЛЬЯНОВСКОГО РАЙОНА
КРАСНОЯРСКОГО КРАЯ

ПОСТАНОВЛЕНИЕ

24.09.2024

пгт Емельяново

№ 1901

Об установлении публичного сервитута в отношении земель земельных участков, а также земель государственная собственность на которые не разграничена

В соответствии со ст. 23, главой V.7 Земельного кодекса РФ, Уставом Емельяновского района, на основании ходатайства ПАО «Россети Сибирь» в лице Е.Н. Чумакова, действующего на основании доверенности от 24.05.2022 № 24/60-н/24-2022-12-17, администрация постановляет:

1. Установить публичный сервитут:

- в отношении части земельного участка площадью 5481 кв. м, входящей в границы земельного участка с кадастровым номером 24:11:0000000:12825, расположенного по адресу: Российская Федерация, Красноярский край, муниципальный район Емельяновский, сельское поселение Мининский сельсовет, железнодорожная платформа Калягино, территория снт Геркон, земельный участок 1а;

- в отношении части земельного участка площадью 89 кв. м, входящей в границы земельного участка с кадастровым номером 24:11:0340528:153, расположенного по адресу: Красноярский край, Емельяновский район, СТ "Геркон", район ост. Калягино, уч. № 18;

- в отношении части земельного участка площадью 1122 кв. м, входящей в границы земельного участка с кадастровым номером 24:11:0000000:14941, расположенного по адресу: Российская Федерация, Красноярский край, Емельяновский район, МО Мининский сельсовет, автомобильная дорога Подъезд к садовым обществам "Ветеран-4", "Верба", "Гаркон", ж.-д. пл.Калягино, Пугачево;

- в отношении части земельного участка площадью 68 кв. м, входящей в границы земельного участка с кадастровым номером 24:11:0340528:186, расположенного по адресу: Красноярский край, р-н Емельяновский, СНТ "Геркон", р-н ост. Калягино, уч. № 65;

- в отношении земель, государственная собственность на которые не разграничена, площадью 2511 кв. м, расположенных в границах кадастровых кварталов 24:11:0340407, 24:11:0340555, 24:11:0340528, 24:11:0340518, 24:11:0340526 по адресу: Красноярский край, Емельяновский район в целях эксплуатации ПАО «РОССЕТИ СИБИРЬ» (ОГРН 1052460054327, ИНН 2460069527) объектов электросетевого хозяйства, необходимых для технологического присоединения к сетям инженерно-технического обеспечения. Публичный сервитут устанавливается на 49 (сорок девять) лет.

СВЕДЕНИЯ О ГРАНИЦАХ ПУБЛИЧНОГО СЕРВИТУТА

Описание границ публичного сервитута

Местоположение границ публичного сервитута	Красноярский край, Емельяновский район	
Система координат	МСК 167 (зона 4)	
Метод определения координат	Аналитический метод	
Площадь публичного сервитута	9271 кв. м	
Средняя квадратическая погрешность положения характерной точки (Mt), м	0,1	
Обозначение характерных точек границ	Координаты, м	
	X	Y
1	2	3
1	634287.86	81733.57
2	634303.25	81735.58
3	634304.07	81735.85
4	634307.29	81735.82
5	634318.12	81739.15
6	634334.50	81738.70
7	634343.93	81705.27
8	634342.00	81699.70
9	634339.95	81698.77
10	634336.51	81694.14
11	634337.94	81693.08
12	634321.10	81665.02
13	634315.81	81656.80
14	634314.82	81655.26
15	634312.47	81651.62
16	634309.06	81655.35
17	634304.64	81654.61
18	634304.66	81654.50
19	634292.91	81652.32
20	634276.44	81649.75
21	634262.39	81647.33
22	634247.49	81643.93
23	634247.44	81644.26
24	634242.40	81643.13
25	634233.62	81641.03
26	634233.69	81640.53
27	634220.49	81636.93
28	634205.10	81633.13

1	2	3
29	634190.46	81629.10
30	634176.43	81624.96
31	634176.40	81624.94
32	634176.50	81624.00
33	634162.00	81619.26
34	634149.03	81614.57
35	634135.10	81609.60
36	634121.60	81605.30
37	634107.30	81600.63
38	634079.90	81590.70
39	634064.60	81585.69
40	634047.39	81580.33
41	634038.19	81577.23
42	634037.99	81577.25
43	634034.40	81576.32
44	634031.99	81576.61
45	634032.83	81573.55
46	634048.31	81577.80
47	634080.62	81588.65
48	634107.89	81598.47
49	634135.44	81607.52
50	634149.59	81612.53
51	634177.01	81621.94
52	634191.16	81626.71
53	634220.98	81634.89
54	634248.33	81641.65
55	634277.38	81647.47
56	634306.94	81651.68
57	634310.49	81647.56
58	634310.50	81641.85
59	634310.00	81635.30
60	634311.59	81631.73
61	634309.76	81621.49
62	634309.80	81600.99
63	634305.80	81599.53
64	634305.49	81597.83
65	634304.29	81597.24
66	634303.56	81596.60
67	634300.31	81594.69
68	634284.89	81589.24
69	634280.29	81587.09
70	634277.95	81586.53
71	634276.69	81586.03
72	634259.79	81581.83
73	634243.09	81576.93
74	634226.30	81571.00

1	2	3
75	634210.20	81565.90
76	634195.05	81560.30
77	634179.39	81555.03
78	634163.29	81549.43
79	634146.59	81543.13
80	634130.46	81537.93
81	634130.43	81538.03
82	634127.04	81536.89
83	634115.10	81532.20
84	634099.01	81526.50
85	634082.79	81521.83
86	634082.71	81522.13
87	634077.81	81520.46
88	634067.77	81516.87
89	634065.01	81515.59
90	634061.44	81514.19
91	634053.87	81510.85
92	634050.92	81509.51
93	634049.03	81508.26
94	634044.70	81506.29
95	634041.31	81504.92
96	634032.99	81501.62
97	634029.05	81499.90
98	634021.08	81495.95
99	634003.32	81487.77
100	634002.66	81489.39
101	634000.58	81488.46
102	634002.22	81484.83
103	634004.56	81485.87
104	634037.41	81500.60
105	634068.33	81514.47
106	634099.65	81524.56
107	634115.82	81530.12
108	634147.68	81541.29
109	634164.54	81547.57
110	634195.75	81558.19
111	634226.95	81568.89
112	634261.18	81579.74
113	634277.68	81583.92
114	634297.86	81590.73
115	634304.72	81594.89
116	634305.14	81595.04
117	634310.13	81596.85
118	634314.07	81562.79
119	634314.79	81551.70
120	634318.95	81532.13

1	2	3
121	634314.97	81529.52
122	634314.96	81529.28
123	634314.05	81527.53
124	634311.26	81526.17
125	634310.33	81525.93
126	634310.33	81525.84
127	634307.50	81525.13
128	634305.90	81524.73
129	634305.74	81525.18
130	634301.57	81523.72
131	634301.35	81523.62
132	634302.33	81520.73
133	634320.19	81526.78
134	634327.03	81498.00
135	634329.30	81476.28
136	634332.16	81455.41
137	634332.91	81449.49
138	634326.01	81451.03
139	634322.80	81449.70
140	634322.52	81450.50
141	634321.68	81450.32
142	634320.90	81449.30
143	634308.75	81445.16
144	634308.81	81444.96
145	634295.20	81440.30
146	634281.30	81435.60
147	634268.43	81431.70
148	634255.24	81426.92
149	634240.53	81422.19
150	634239.44	81422.15
151	634234.41	81420.94
152	634218.28	81415.25
153	634214.47	81414.40
154	634212.75	81413.81
155	634213.18	81412.53
156	634199.60	81408.10
157	634185.10	81403.50
158	634172.20	81399.30
159	634158.10	81394.40
160	634144.50	81390.43
161	634130.49	81385.73
162	634116.96	81381.57
163	634116.77	81382.18
164	634112.43	81380.70
165	634112.50	81380.43
166	634101.89	81376.94

1	2	3
167	634102.19	81376.53
168	634088.88	81372.90
169	634075.10	81368.32
170	634060.90	81363.30
171	634047.10	81358.80
172	634033.50	81354.60
173	634021.22	81351.33
174	634015.51	81349.34
175	634012.17	81348.26
176	634005.05	81346.17
177	634001.90	81344.85
178	633997.76	81343.36
179	633990.29	81340.58
180	633987.90	81339.70
181	633973.50	81335.00
182	633973.24	81335.09
183	633973.94	81332.87
184	633988.27	81337.37
185	634020.50	81348.17
186	634048.27	81356.56
187	634075.65	81366.11
188	634102.43	81374.21
189	634131.90	81383.85
190	634158.65	81392.18
191	634186.15	81401.42
192	634213.74	81410.49
193	634226.82	81415.45
194	634256.09	81424.83
195	634269.48	81429.61
196	634296.17	81438.06
197	634323.21	81447.55
198	634327.05	81446.78
199	634338.02	81444.23
200	634336.09	81449.33
201	634346.67	81453.29
202	634345.65	81456.04
203	634364.89	81462.39
204	634379.13	81467.09
205	634394.33	81472.10
206	634396.23	81472.73
207	634395.18	81475.91
208	634393.34	81475.62
209	634378.73	81470.01
210	634364.44	81465.41
211	634348.81	81460.16
212	634335.16	81456.16

1	2	3
213	634331.85	81477.15
214	634330.75	81488.70
215	634330.85	81493.30
216	634330.60	81497.60
217	634322.50	81530.60
218	634317.60	81553.30
219	634317.60	81554.80
220	634318.57	81557.92
221	634318.00	81562.99
222	634312.65	81599.30
223	634311.40	81599.30
224	634311.40	81600.70
225	634312.71	81600.70
226	634314.73	81615.92
227	634314.75	81624.51
228	634318.50	81621.81
229	634321.54	81622.02
230	634323.10	81621.02
231	634324.31	81620.70
232	634341.20	81619.70
233	634359.22	81618.57
234	634393.27	81618.44
235	634427.28	81618.01
236	634442.30	81618.13
237	634480.30	81618.53
238	634480.26	81622.53
239	634477.63	81622.50
240	634477.68	81621.31
241	634459.99	81621.12
242	634442.61	81620.98
243	634442.05	81620.98
244	634426.90	81620.84
245	634410.29	81621.23
246	634393.59	81621.33
247	634377.10	81621.00
248	634359.50	81621.10
249	634345.53	81623.43
250	634341.44	81623.69
251	634321.05	81624.90
252	634314.76	81629.42
253	634315.42	81646.48
254	634315.75	81646.35
255	634316.30	81647.70
256	634315.98	81647.82
257	634325.39	81662.45
258	634341.97	81690.09

1	2	3
259	634342.13	81689.96
260	634347.75	81685.79
261	634356.10	81697.03
262	634350.48	81701.20
263	634349.24	81702.13
264	634337.57	81739.69
265	634346.09	81741.90
266	634348.23	81742.04
267	634379.63	81751.53
268	634384.08	81752.81
269	634386.79	81753.62
270	634389.51	81754.62
271	634390.54	81754.87
272	634392.36	81755.29
273	634392.54	81755.34
274	634392.85	81753.45
275	634399.33	81752.41
276	634420.11	81749.08
277	634426.46	81748.06
278	634426.89	81748.70
279	634422.70	81719.63
280	634423.23	81685.00
281	634444.29	81687.27
282	634461.20	81688.98
283	634478.16	81690.74
284	634495.98	81693.44
285	634527.71	81697.67
286	634546.47	81700.59
287	634565.30	81702.85
288	634567.28	81703.09
289	634566.97	81705.68
290	634556.69	81705.53
291	634545.40	81703.80
292	634527.60	81701.30
293	634511.79	81698.93
294	634495.27	81696.54
295	634489.72	81695.36
296	634478.33	81693.60
297	634460.88	81691.87
298	634460.69	81692.09
299	634444.48	81690.30
300	634444.48	81690.27
301	634434.70	81688.96
302	634428.17	81688.62
303	634425.79	81690.38
304	634425.53	81719.74

1	2	3
305	634426.77	81719.86
306	634431.10	81749.69
307	634433.48	81749.89
308	634433.93	81749.97
309	634442.65	81751.13
310	634448.96	81751.95
311	634456.93	81752.98
312	634461.11	81753.50
313	634464.00	81753.56
314	634469.15	81754.08
315	634477.98	81755.09
316	634482.53	81755.81
317	634492.32	81757.42
318	634503.68	81759.30
319	634506.92	81760.16
320	634510.36	81760.68
321	634518.06	81761.84
322	634521.07	81762.42
323	634526.87	81763.51
324	634530.24	81764.45
325	634534.30	81765.22
326	634541.64	81766.70
327	634550.60	81768.61
328	634551.23	81768.92
329	634557.76	81770.16
330	634561.41	81770.93
331	634570.09	81771.72
332	634573.77	81773.08
333	634576.03	81773.62
334	634577.09	81773.66
335	634584.84	81774.65
336	634585.29	81773.67
337	634593.54	81773.78
338	634584.79	81819.07
339	634602.03	81824.67
340	634631.49	81818.64
341	634676.64	81798.72
342	634710.43	81769.02
343	634735.42	81757.76
344	634763.41	81745.96
345	634785.21	81743.25
346	634798.54	81748.32
347	634800.11	81749.46
348	634801.32	81749.38
349	634818.80	81756.03
350	634839.02	81757.35

1	2	3
351	634863.82	81751.87
352	634870.58	81751.20
353	634873.24	81749.89
354	634873.29	81749.79
355	634873.55	81749.73
356	634886.67	81769.48
357	634884.32	81771.04
358	634883.45	81769.79
359	634883.29	81769.01
360	634883.19	81766.48
361	634876.10	81762.12
362	634875.70	81762.00
363	634871.28	81755.35
364	634840.23	81762.20
365	634837.89	81762.28
366	634817.72	81760.97
367	634784.59	81748.36
368	634764.72	81750.84
369	634747.71	81758.01
370	634747.64	81757.98
371	634746.72	81758.43
372	634737.42	81762.35
373	634713.17	81773.27
374	634679.36	81802.98
375	634633.02	81823.43
376	634601.74	81829.84
377	634579.04	81822.47
378	634587.50	81778.70
379	634581.07	81778.61
380	634581.18	81777.42
381	634579.59	81777.46
382	634575.12	81776.51
383	634573.96	81776.53
384	634565.14	81775.12
385	634561.00	81774.51
386	634556.80	81774.04
387	634552.18	81772.70
388	634550.19	81771.48
389	634544.90	81770.59
390	634542.16	81769.79
391	634509.93	81763.39
392	634476.51	81757.80
393	634443.75	81754.41
394	634429.36	81752.71
395	634404.86	81756.59
396	634392.40	81758.59

1	2	3
397	634369.98	81751.50
398	634347.69	81745.88
399	634333.08	81741.47
400	634318.46	81741.60
401	634287.01	81737.50
402	634259.14	81728.88
403	634231.48	81720.21
404	634204.78	81712.31
405	634192.73	81723.62
406	634180.60	81746.25
407	634180.47	81746.48
408	634167.18	81760.44
409	634158.59	81768.68
410	634156.30	81768.70
411	634154.27	81768.78
412	634153.52	81768.00
413	634159.89	81761.90
414	634161.43	81761.04
415	634166.86	81757.56
416	634166.95	81757.16
417	634166.99	81757.13
418	634167.69	81754.10
419	634177.20	81744.12
420	634189.52	81721.16
421	634200.45	81710.89
422	634176.15	81702.65
423	634148.69	81693.47
424	634121.80	81685.82
425	634093.93	81677.74
426	634064.43	81668.72
427	634048.93	81666.70
428	634030.17	81668.03
429	634030.01	81665.75
430	634031.64	81665.53
431	634049.48	81664.25
432	634053.53	81664.09
433	634056.56	81664.16
434	634060.14	81665.05
435	634069.25	81667.42
436	634074.21	81669.03
437	634082.65	81671.51
438	634087.83	81672.71
439	634094.61	81675.38
440	634098.28	81676.60
441	634112.07	81680.12
442	634117.03	81681.60

1	2	3
443	634122.33	81683.37
444	634122.31	81683.60
445	634129.06	81684.92
446	634133.11	81686.25
447	634135.30	81686.98
448	634138.41	81688.08
449	634144.99	81690.09
450	634148.25	81691.06
451	634149.45	81691.28
452	634155.92	81693.17
453	634173.81	81698.29
454	634177.03	81699.60
455	634177.21	81699.61
456	634179.66	81700.38
457	634180.86	81700.87
458	634187.13	81702.91
459	634189.92	81703.68
460	634201.63	81707.53
461	634204.32	81708.14
462	634207.89	81709.43
463	634214.69	81711.98
464	634217.52	81713.02
465	634220.82	81713.32
466	634225.06	81714.56
467	634237.59	81718.65
468	634238.40	81718.84
469	634246.11	81720.27
470	634246.22	81720.29
471	634256.07	81723.78
472	634258.59	81724.45
473	634260.29	81725.03
474	634269.69	81728.13
475	634269.84	81728.12
476	634271.15	81728.57
477	634271.19	81728.42
1	634287.86	81733.57

Схема расположения местоположения границ публичного сервитута

Схема расположения листов

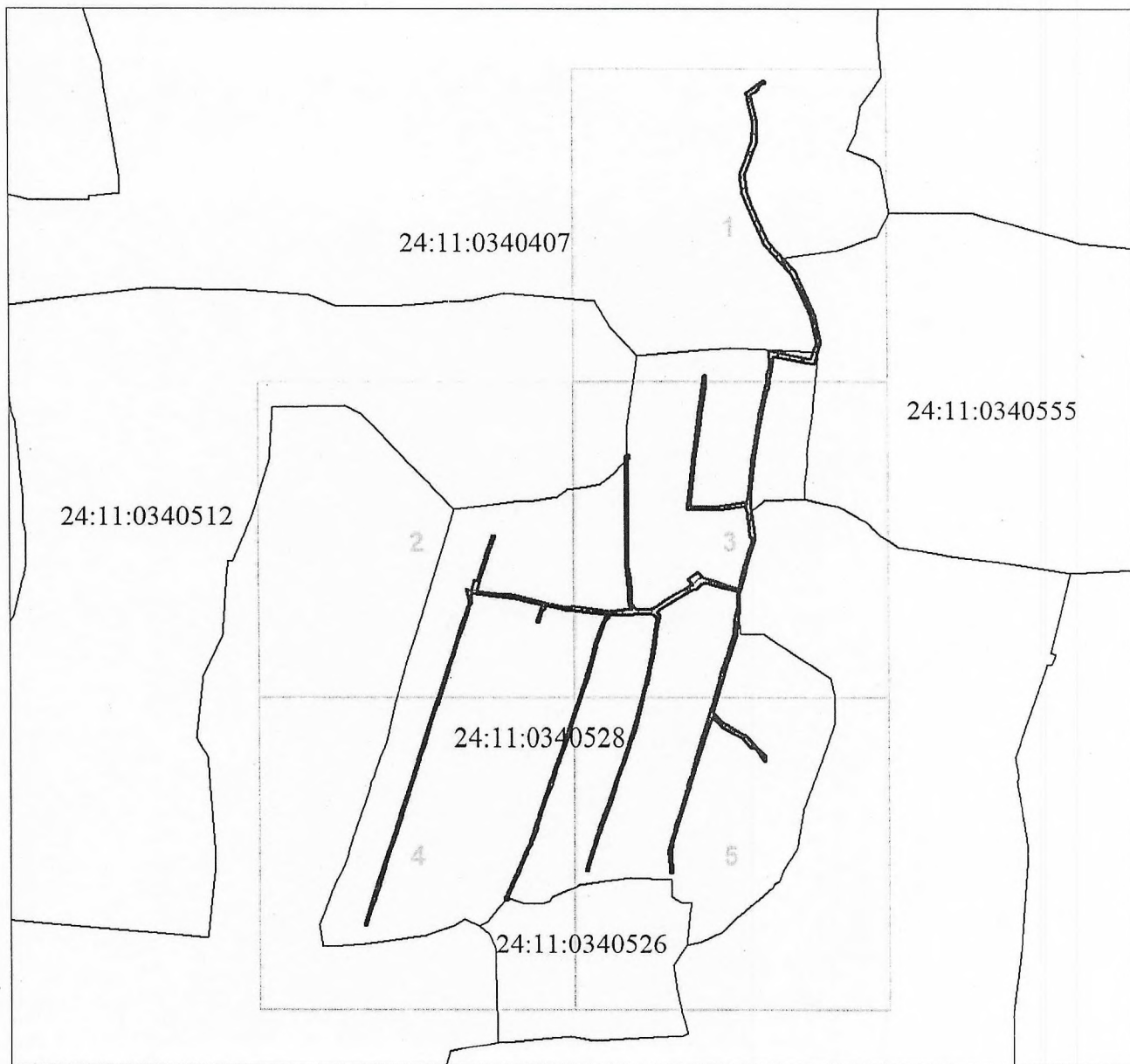
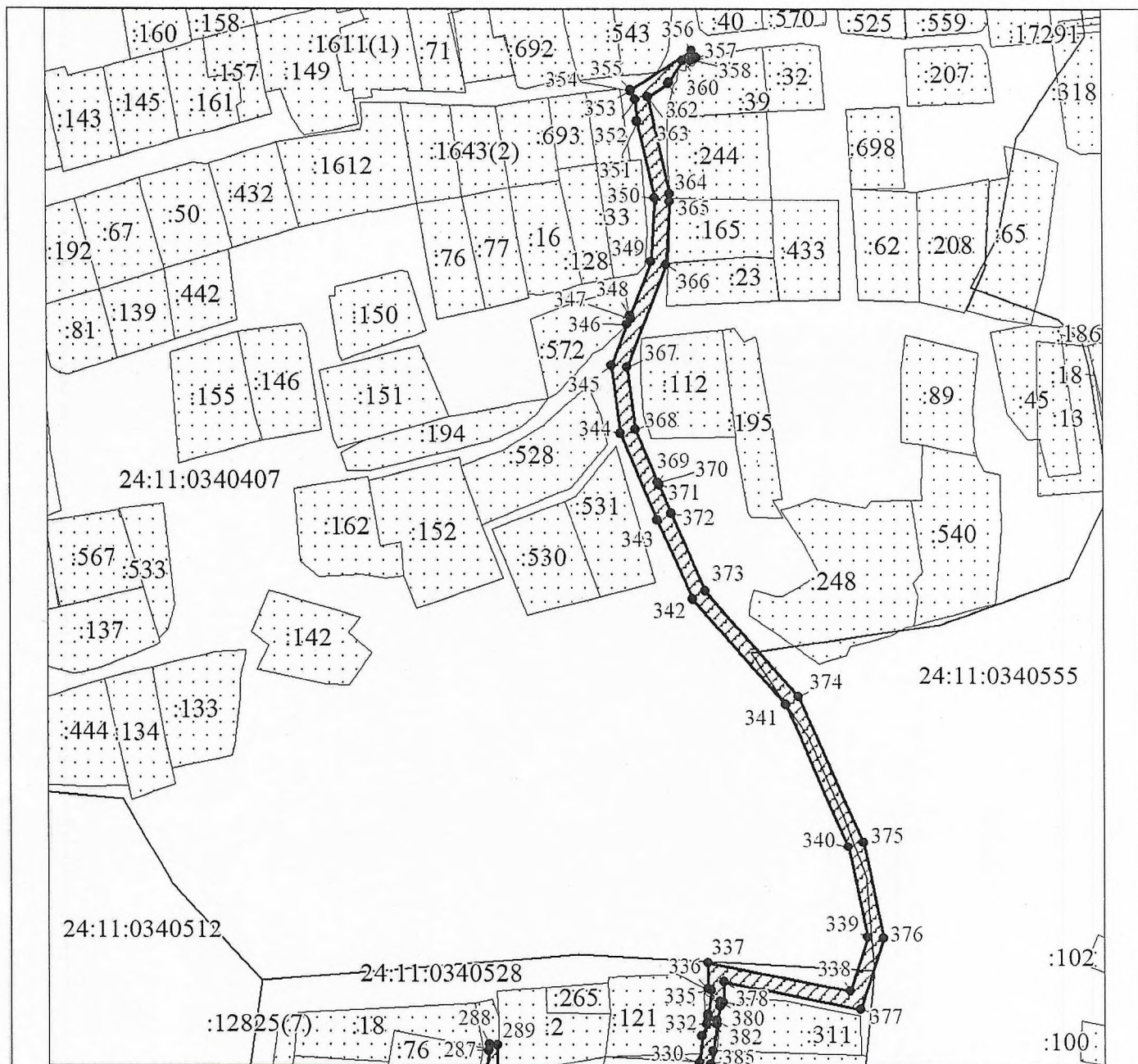


Схема расположения местоположения границ публичного сервитута



Масштаб 1:2000

Условные обозначения:

Проектные границы публичного сервитута

Характерная точка границы публичного сервитута

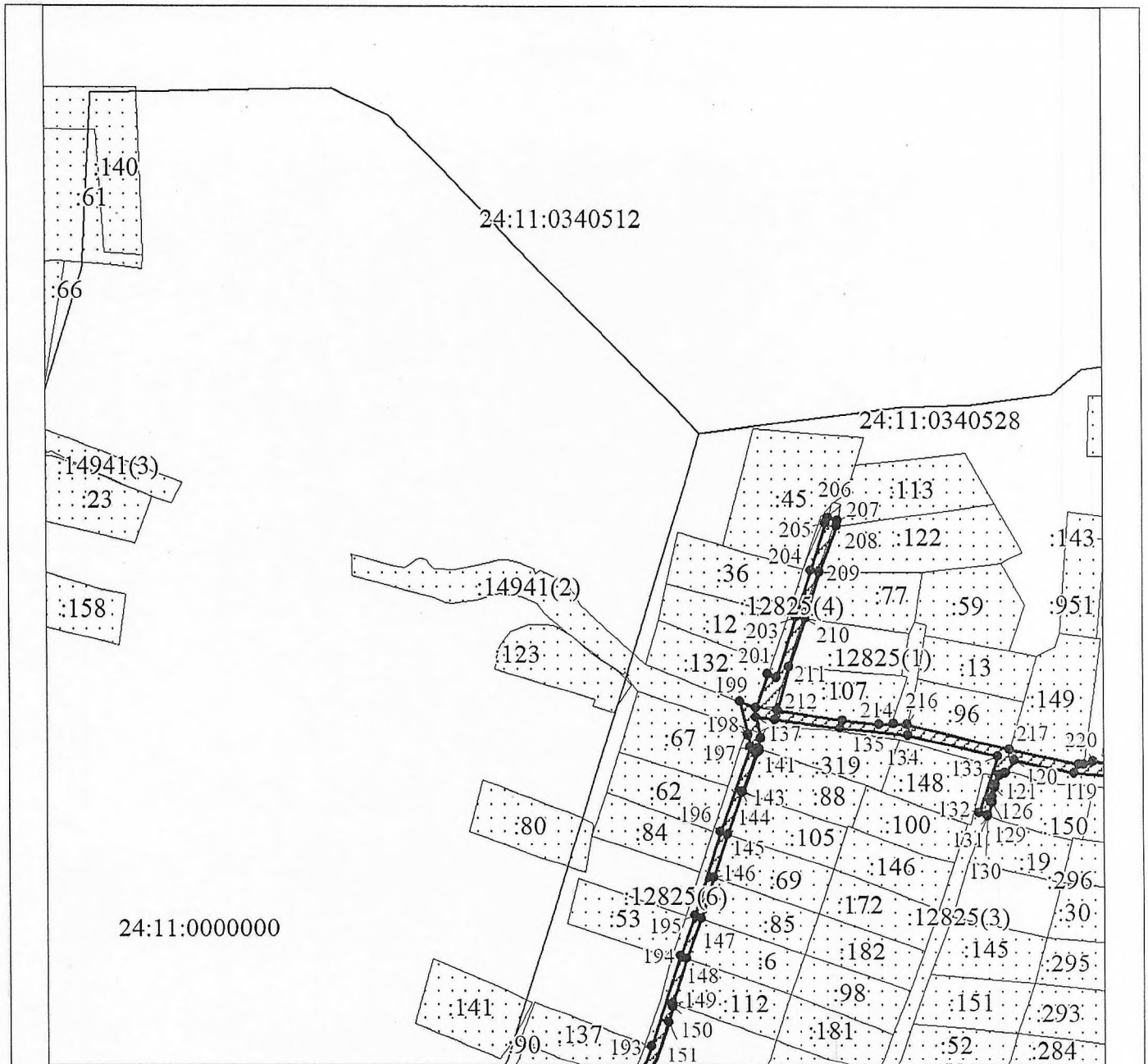
Надписи кадастрового номера земельного участка, сведения о котором содержатся в ЕГРН

Обозначение кадастрового квартала

Существующая часть границы, имеющиеся в ЕГРН сведения о которой достаточны для определения ее местоположения

Граница кадастрового квартала

Схема расположения местоположения границ публичного сервитута



Условные обозначения:

:26773
11:0340555

Проектные границы публичного сервитута

Характерная точка границы публичного сервитута

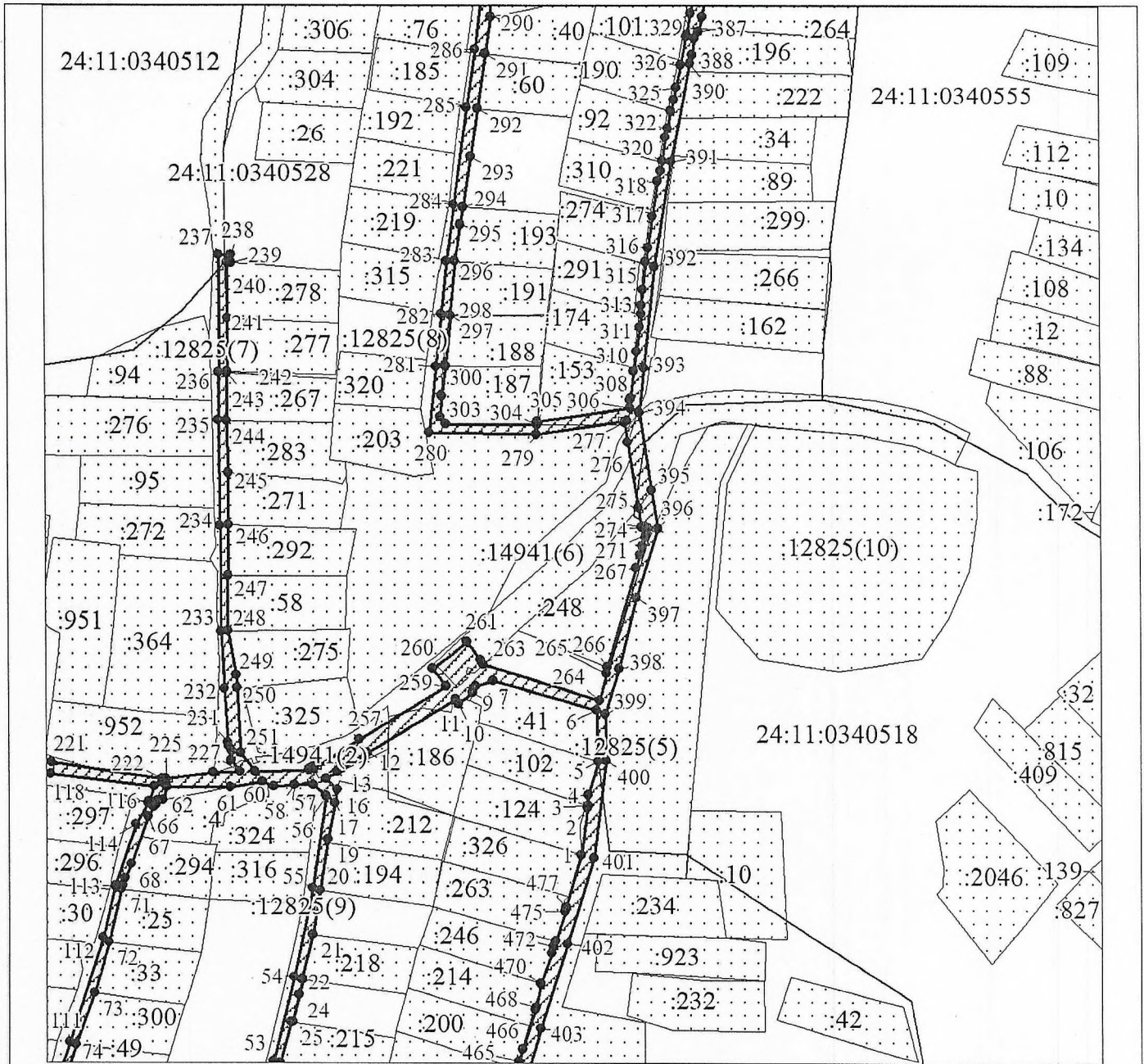
Надписи кадастрового номера земельного участка, сведения о котором содержатся в ЕГРН

Обозначение кадастрового квартала

Существующая часть границы, имеющиеся в ЕГРН сведения о которой достаточны для определения ее местоположения

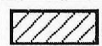

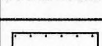
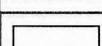
Граница кадастрового квартала

Схема расположения местоположения границ публичного сервитута



Масштаб 1:2000

Условные обозначения:



:26773
11:0340555



Проектные границы публичного сервитута

Характерная точка границы публичного сервитута

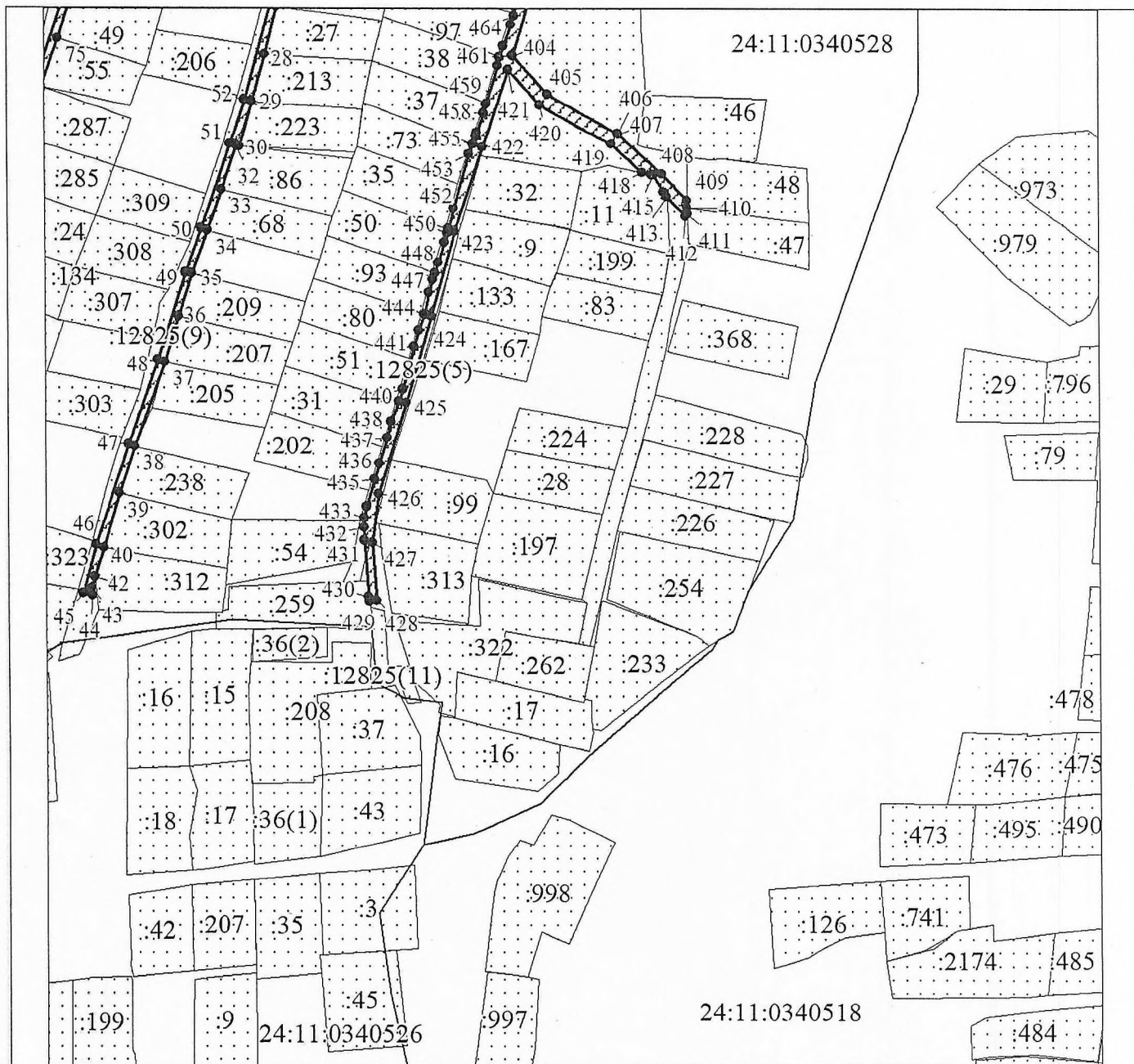
Надписи кадастрового номера земельного участка, сведения о котором содержатся в ЕГРН

Обозначение кадастрового квартала

Существующая часть границы, имеющиеся в ЕГРН сведения о которой достаточны для определения ее местоположения

Граница кадастрового квартала

Схема расположения местоположения границ публичного сервитута



Масштаб 1:2000

Условные обозначения:

Проектные границы публичного сервитута

Характерная точка границы публичного сервитута

Надписи кадастрового номера земельного участка, сведения о котором содержатся в ЕГРН

Обозначение кадастрового квартала

Существующая часть границы, имеющиеся в ЕГРН сведения о которой достаточны для определения ее местоположения

Граница кадастрового квартала

ПОРЯДОК расчета и внесения платы за публичный сервитут

1. Расчет платы за публичный сервитут в отношении земель, находящихся в муниципальной собственности или государственная собственность на которые не разграничена, исчисляется по формуле:

где:
 $R_n = (УПКС \times ПЛ_{серв}) \times К$,
 R_n - размер платы за публичный сервитут, рублей в год;
 УПКС - средний удельный показатель кадастровой стоимости земель по группам видов разрешенного использования, рублей;

$К$ - коэффициент платы за публичный сервитут. В случае если в отношении земельных участков и (или) земель кадастровая стоимость не определена, размер платы за публичный сервитут рассчитывается в соответствии с пунктами 3, 4 статьи 39.46 Земельного кодекса Российской Федерации исходя из среднего уровня кадастровой стоимости земельных участков по городскому округу городу Красноярску. Коэффициент платы за публичный сервитут равен:

0,01% кадастровой стоимости земельного участка за каждый год его использования;
 0,1% кадастровой стоимости земельного участка в случае, если публичный сервитут устанавливается на три года и более;

$ПЛ_{серв}$ - площадь части земельного участка (публичного сервитута), кв. м.

Размер платы за публичный сервитут в отношении земель, государственная собственность на которые не разграничена, представлен в таблице 1.

Таблица 1. Размер платы за публичный сервитут в отношении земель, государственная собственность на которые не разграничена.

Номер кадастрового квартала или земельного участка	Средний удельный показатель кадастровой стоимости земель по группам видов разрешенного использования, руб. (УПКС)	Площадь публичного сервитута, кв. м ($ПЛ_{серв}$)	Коэффициент платы за публичный сервитут, % ($К$)	Размер платы за публичный сервитут, руб. (R_n)
24:11:0340407, 24:11:0340555, 24:11:0340528, 24:11:0340518, 24:11:0340526	165,85	2511,00	0,1	416,45

Порядок внесения платы: плата за публичный сервитут, установленный в отношении земельных участков и (или) земель, находящихся в государственной или муниципальной собственности и не обремененных правами третьих лиц, вносится обладателем публичного сервитута единовременным платежом не позднее шести месяцев со дня принятия решения об установлении публичного сервитута.

Банковские реквизиты для оплаты: УФК по Красноярскому краю Муниципальное казенное учреждение «Управление земельно-имущественных отношений и архитектуры администрации Емельяновского района Красноярского края»), ОТДЕЛЕНИЕ КРАСНОЯРСК БАНКА РОССИИ/УФК по Красноярскому краю г. Красноярск, Номер казначейского счета 03100643000000011900, Единый казначейский счет 40102810245370000011, БИК ТОФК 010407105, ИНН 2411001082, КПП 241101001, КБК 16211105313050000120, ОКТМО 04614428

Пронумеровано
і проінформовано
Скреплено печаткою

Лист

