



АДМИНИСТРАЦИЯ ЕМЕЛЬЯНОВСКОГО РАЙОНА
КРАСНОЯРСКОГО КРАЯ

ПОСТАНОВЛЕНИЕ

01.10.2024

пгт Емельяново

№ 2047

Об установлении публичного сервитута в отношении земельных участков

В соответствии со п. 19 ст. 23, 39.37-39.50 Земельного кодекса РФ, п. 4.2 ст. 25 Федеральным законом от 08.11.2007 № 257 -ФЗ «Об автомобильных дорогах и о дорожной деятельности в Российской Федерации и о внесении изменений в отдельные законодательные акты Российской Федерации», приказами Минтранса России, Уставом Емельяновского района, Уставом Емельяновского района, "на основании ходатайства ООО «ТЕТИС Кэпитал» Д.У. закрытым паевым инвестиционным комбинированным фондом «МСМ Недвижимость» под управлением ООО «ТЕТИС Кэпитал», в лице Е.С. Кисаровой, действующая на основании доверенности от 09.11.2023 № ТЕТ -019/231109/2-001, администрация постановляет:

1. Установить публичный сервитут в отношении земельных участков с кадастровыми номерами:

- 24:11:0000000:304, расположенного по адресу: Россия, Красноярский край, Емельяновский район, МО Шуваевский сельсовет, автомобильная дорога "Красноярск-Енисейск" (11 км.+700 м.-32 км.+160 м.);

- 24:11:0000000:155 (обособленный земельный участок 24:11:0330108:86) расположенного по адресу: Российская Федерация, Красноярский край, Емельяновский район;

- 24:11:0000000:147 (обособленный земельный участок 24:11:0330201:52), расположенного по адресу: Красноярский край, р-н. Емельяновский, с/с. Шуваевский, в целях размещения объекта тепловой сети. Публичный сервитут устанавливается на 49 (сорок девять) лет.

Срок, в течение которого использование земельного участка в соответствии с его разрешенным использованием будет невозможно или существенно затруднено в связи с осуществлением сервитута 6 (шесть) месяцев.

2. Утвердить границы публичного сервитута согласно приложению 1.

3. График проведения работ при осуществлении деятельности, для обеспечения которой устанавливается публичный сервитут, - свободный.

4. Настоящее постановление подлежит официальному опубликованию в газете «Емельяновские Веси» и размещению в информационно -телекоммуникационной сети «Интернет» на официальном сайте администрации Емельяновского района <https://emelyanovskij-r04.gosweb.gosuslugi.ru>.

5. ООО «ТЕТИС Кэпитал» обеспечить приведение земельного участка в состояние, пригодное для его использования в соответствии с разрешенным использованием, не позднее чем за три месяца после завершения деятельности, для обеспечения которой устанавливается публичный сервитут.

6. Контроль за исполнением настоящего постановления возложить на руководителя МКУ «Управление земельно-имущественных отношений и архитектуры Емельяновского района Красноярского края».

7. Постановление вступает в силу со дня подписания.

Заместитель Главы района



В.В. Крепак

ГРАФИЧЕСКОЕ ОПИСАНИЕ

местоположения границ населенных пунктов, территориальных зон, особо охраняемых природных территорий, зон с особыми условиями использования территории

Публичный сервитут в целях строительства и эксплуатации теплосети, необходимой для подключения к системе теплоснабжения ООО "РТК - Генерация" в составе объекта: "Складской комплекс с объектами инженерной инфраструктуры" по адресу: Красноярский край, муниципальный район Емельяновский, сельское поселение Шуваевский сельсовет, д. Старцево, территория ПЛК Емельяновский

(наименование объекта, местоположение границ которого описано (далее - объект)

Раздел 1

Сведения об объекте		
№ п/п	Характеристики объекта	Описание характеристик
1	2	3
1	Местоположение объекта	Красноярский край, Емельяновский м.р-н, Шуваевский сельсовет с.п., Старцево д
2	Площадь объекта ± величина погрешности определения площади ($P \pm \Delta P$), м ²	1003 ± 11
3	Иные характеристики объекта	<p>1. Иные идентифицирующие сведения: Публичный сервитут в интересах ООО "ТЕТИС Кэпитал" Д.У. ЗПИФ комбинированный «МСМ Недвижимость» (ИНН 7709853192, ОГРН 1107746374262, местоположение: 129090, г. Москва, пер. Ботанический, 5, адрес электронной почты: mail@tetis-capital.ru)</p> <p>2. Цель установления публичного сервитута: Размещение объектов электросетевого хозяйства, тепловых сетей, водопроводных сетей, сетей водоотведения, линий и сооружений связи, линейных объектов системы газоснабжения, нефтепроводов и нефтепродуктопроводов, их неотъемлемых технологических частей, если указанные объекты являются объектами федерального, регионального или местного значения, либо необходимы для организации электро-, газо-, тепло-, водоснабжения населения и водоотведения, подключения (технологического присоединения) к сетям инженерно-технического обеспечения, либо переносятся в связи с изъятием земельных участков, на которых они ранее располагались, для государственных или муниципальных нужд (далее также - инженерные сооружения)</p> <p>3. Срок публичного сервитута: Продолжительность: 49 лет</p>

Раздел 2

Сведения о местоположении границ объекта					
1. Система координат МСК-167, зона 4					
2. Сведения о характерных точках границ объекта					
Обозначение характерных точек границ	Координаты, м		Метод определения координат характерной точки	Средняя квадратическая погрешность положения характерной точки (Mt), м	Описание обозначения точки на местности (при наличии)
	X	Y			
1	2	3	4	5	6
1	648290.47	104802.68	Метод спутниковых геодезических	0.1	-

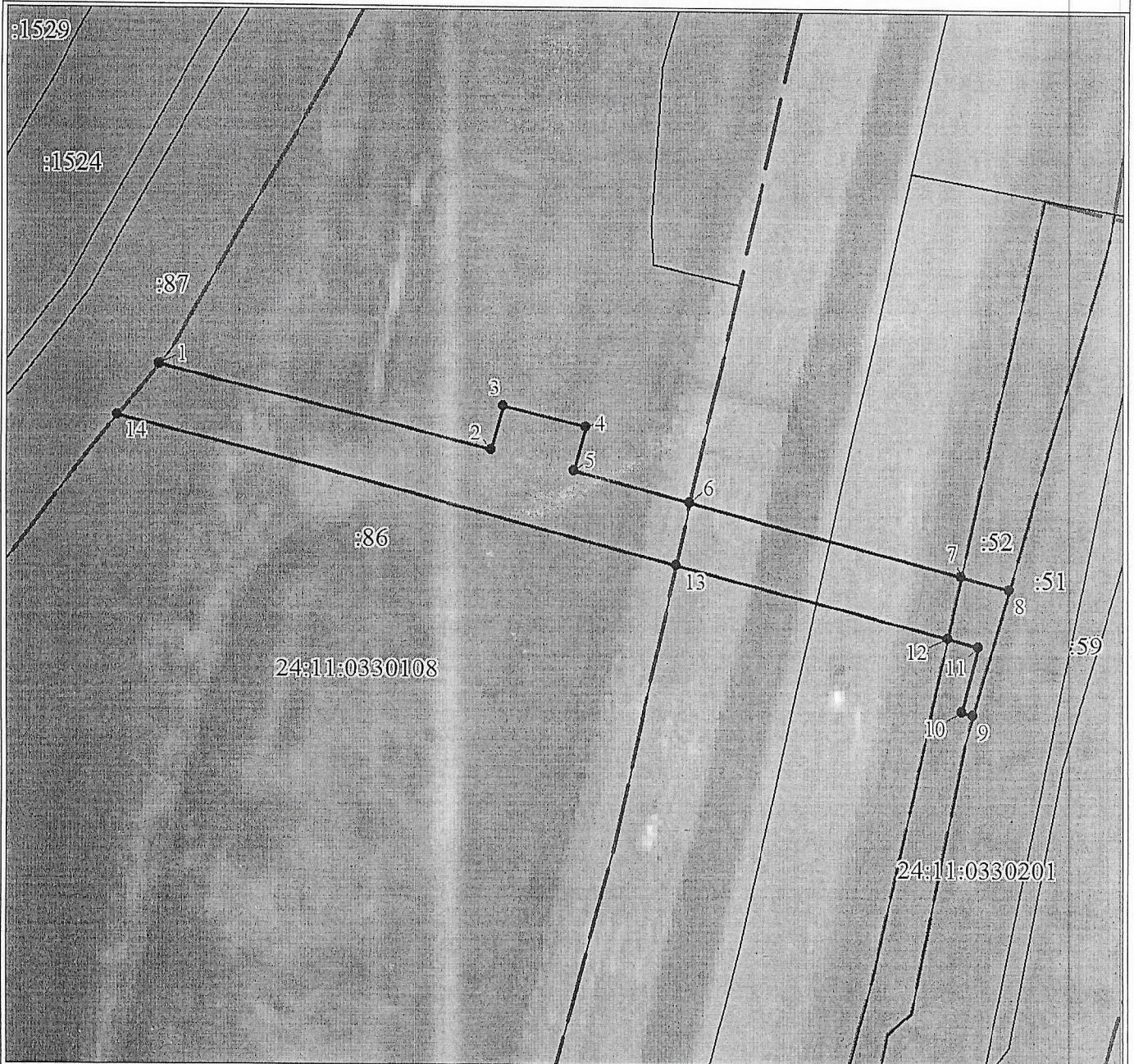
Сведения о местоположении границ объекта

1. Система координат МСК-167, зона 4

2. Сведения о характерных точках границ объекта

Обозначение характерных точек границ	Координаты, м		Метод определения координат характерной точки	Средняя квадратическая погрешность положения характерной точки (M _t), м	Описание обозначения точки на местности (при наличии)
	X	Y			
			измерений (определений)		
2	648279.32	104845.13	Метод спутниковых геодезических измерений (определений)	0.1	-
3	648285.13	104846.68	Метод спутниковых геодезических измерений (определений)	0.1	-
4	648282.39	104857.48	Метод спутниковых геодезических измерений (определений)	0.1	-
5	648276.64	104855.97	Метод спутниковых геодезических измерений (определений)	0.1	-
6	648272.70	104870.91	Метод спутниковых геодезических измерений (определений)	0.1	-
7	648263.56	104905.78	Метод спутниковых геодезических измерений (определений)	0.1	-
8	648261.92	104912.05	Метод спутниковых геодезических измерений (определений)	0.1	-
9	648245.72	104907.26	Метод спутниковых геодезических измерений (определений)	0.1	-
10	648246.08	104905.85	Метод спутниковых геодезических измерений (определений)	0.1	-
11	648254.57	104907.95	Метод спутниковых геодезических измерений (определений)	0.1	-
12	648255.61	104904.01	Метод спутниковых геодезических измерений (определений)	0.1	-
13	648264.76	104869.15	Метод спутниковых геодезических измерений (определений)	0.1	-
14	648283.71	104797.32	Метод спутниковых геодезических измерений (определений)	0.1	-

План границ объекта



Масштаб 1:800

Используемые условные знаки и обозначения:

	Характерная точка границы публичного сервитута
	Проектная граница публичного сервитута
	Граница охранной зоны
	Часть границы, сведения ЕГРН о которой позволяют однозначно определить ее положение на местности
	Надписи кадастрового номера земельного участка
	Граница кадастрового квартала
	Обозначение кадастрового квартала

Пронумеровано
Прошнуровано

Скреплено печатью

6/мест) Лист

