



АДМИНИСТРАЦИЯ ЕМЕЛЬЯНОВСКОГО РАЙОНА
КРАСНОЯРСКОГО КРАЯ

ПОСТАНОВЛЕНИЕ

12.11.2024

пгт Емельяново

№ 2553

О внесении изменений в постановление администрации Емельяновского района от 28.11.2023 № 3054 «Об установлении публичного сервитута в отношении земельного участка, с кадастровым номером 24:11:0290109:3023, 24:11:0290109:3383, 24:11:0290109:3384, 24:11:0290109:3014, 24:11:0290109:360, а также земель, государственная собственность на которые не разграничена, расположенных в границах кадастровых кварталов 24:11:0250402, 24:11:0290109»

В соответствии с п. 2 ст. 39.47 Земельного Кодекса Российской Федерации, Федеральным законом от 06.10.2003 №131-ФЗ «Об общих принципах организации местного самоуправления в Российской Федерации», Уставом Емельяновского района Красноярского края, заявлением ПАО «Россети Сибирь» в лице и.о. начальника отдела проектирования М.В. Виноградовой, администрация постановляет:

1. Пункт 1 постановления от 28.11.2023 № 3054 «Об установлении публичного сервитута в отношении земельного участка, с кадастровым номером 24:11:0290109:3023, 24:11:0290109:3383, 24:11:0290109:3384, 24:11:0290109:3014, 24:11:0290109:360, а также земель, государственная собственность на которые не разграничена, расположенных в границах кадастровых кварталов 24:11:0250402, 24:11:0290109» изложить в следующей редакции:

«Установить публичный сервитут в отношении земель государственная собственность на которые не разграничена, площадью 1175,00 кв.м., расположенных в границах кадастрового квартала 24:11:0290109;

- в отношении части земельного участка площадью 549,00 кв.м., входящей в границы земельного участка с кадастровым номером 24:11:0290109:3023, расположенного по адресу: Российская Федерация, Красноярский край, Емельяновский район, п. Солонцы, пр. Котельникова;

- в отношении части земельного участка площадью 706,00 кв.м., входящей в границы земельного участка с кадастровым номером 24:11:0290109:3383, расположенного по адресу: Российская Федерация,

Красноярский край, Емельяновский район, п. Солонцы, пр-кт Котельникова, уч. 11А;

- в отношении части земельного участка площадью 10,00 кв.м., входящей в границы земельного участка с кадастровым номером 24:11:0290109:3384, расположенного по адресу: Российская Федерация, Красноярский край, Емельяновский район, п. Солонцы, пр-кт Котельникова, уч. 11А;

- в отношении части земельного участка площадью 90,00 кв.м., входящей в границы земельного участка с кадастровым номером 24:11:0290109:3014, расположенного по адресу: Красноярский край, Емельяновский район, п. Солонцы;

- в отношении части земельного участка площадью 22,00 кв.м., входящей в границы земельного участка с кадастровым номером 24:11:0290109:360, расположенного по адресу: Российская Федерация, Красноярский край, Емельяновский район, п. Солонцы, пр-кт Котельникова, 15.

Цель публичного сервитута – строительство и эксплуатация ПАО "Россети Сибирь" (ОГРН 1052460054327, ИНН 2460069527) объектов электросетевого хозяйства, необходимых для технологического присоединения к сетям инженерно-технического обеспечения. Срок публичного сервитута 49 (сорок девять) лет.

Срок, в течение которого использование земельного участка в соответствии с его разрешенным использованием будет невозможно или существенно затруднено в связи с осуществлением сервитута 3 (три) месяца»

2. Приложение №1, границы публичного сервитута изложить в новой редакции.

3. Настоящее постановление подлежит официальному опубликованию в газете «Емельяновские Веси» и размещению в информационно-телекоммуникационной сети «Интернет» на официальном сайте администрации Емельяновского района <https://emelyanovskij-r04.gosweb.gosuslugi.ru>.

4. Контроль за исполнением настоящего постановления возложить на и.о. руководителя МКУ «Управление земельно-имущественных отношений и архитектуры администрации Емельяновского района Красноярского края».

5. Постановление вступает в силу со дня подписания.

Заместитель Главы района по
экономической и общественной
безопасности



В.В. Крепак

Приложение № 1 к постановлению администрации
от 18.11.2024 № 2553

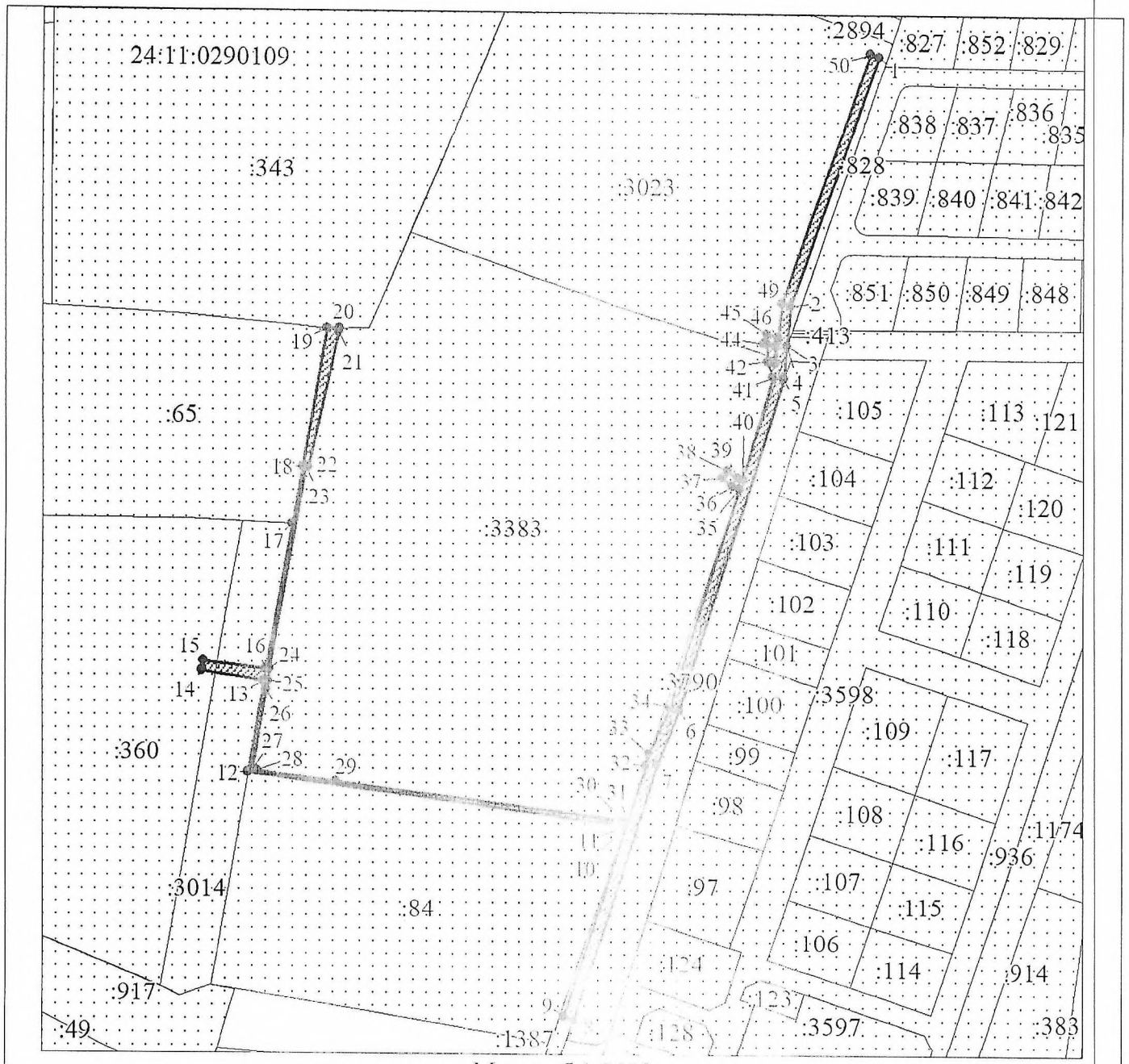
СВЕДЕНИЯ О ГРАНИЦАХ ПУБЛИЧНОГО СЕРВИТУТА

Описание границ публичного сервитута

Местоположение границ публичного сервитута	Красноярский край, Емельяновский район	
Система координат	МСК 167 (зона 4)	
Метод определения координат	Аналитический метод	
Площадь публичного сервитута	2553 кв. м	
Средняя квадратическая погрешность положения характерной точки (M _t), м	0,1	
Обозначение характерных точек границ	Координаты, м	
	X	Y
1	636299.82	97012.93
2	636197.36	96978.45
3	636180.71	96976.92
4	636180.70	96976.92
5	636167.37	96975.73
6	636031.67	96934.37
7	636009.45	96925.33
8	635904.57	96892.35
9	635905.93	96888.21
10	635985.19	96913.04
11	635985.28	96912.42
12	636004.83	96759.34
13	636042.08	96765.52
14	636045.80	96740.47
15	636049.69	96740.94
16	636046.89	96766.30
17	636106.07	96776.21
18	636129.48	96780.11
19	636185.42	96789.58
20	636185.46	96794.61
21	636183.84	96794.22
22	636129.19	96782.40
23	636129.30	96781.43
24	636046.73	96767.75
25	636041.87	96766.96
26	636038.54	96766.40
27	636005.71	96760.97
28	636043.47	96762.82
29	636041.61	96794.63

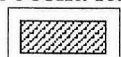
30	635987.43	96911.99
31	635987.21	96913.67
32	636009.32	96920.63
33	636013.94	96921.91
34	636033.14	96930.41
35	636122.71	96957.87
36	636123.78	96954.97
37	636127.22	96950.73
38	636130.16	96952.97
39	636127.13	96957.09
40	636126.60	96959.11
41	636168.01	96971.29
42	636171.22	96968.81
43	636181.24	96968.58
44	636181.64	96967.35
45	636185.27	96968.41
46	636184.04	96972.96
47	636180.58	96972.14
48	636173.65	96972.17
49	636198.02	96974.50
50	636200.89	97009.14

Схема расположения местоположения границ публичного сервитута



Масштаб 1:2500

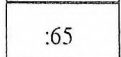
Условные обозначения:



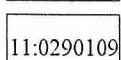
Проектные границы публичного сервитута



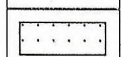
Характерная точка границы публичного сервитута



Надпись кадастрового номера земельного участка, сведения о котором содержатся в ЕГРН



Обозначение кадастрового квартала



Существующая часть границы, имеющаяся в ЕГРН сведения о которой достаточны для определения ее местоположения

Пронумеровано

Прошнуровано

Скреплено печатью

6 (шесть) / Листов

