



АДМИНИСТРАЦИЯ ЕМЕЛЬЯНОВСКОГО РАЙОНА
КРАСНОЯРСКОГО КРАЯ

ПОСТАНОВЛЕНИЕ

05.12.2024

пгт Емельяново

№ 2726

Об установлении публичного сервитута в отношении земельных участков, а также земель государственная собственность на которые не разграничена

В соответствии со ст. 23, главой V.7 Земельного кодекса РФ, Уставом Емельяновского района, распоряжение администрации Емельяновского района от 09.09.2024 № 218 р «О распределении обязанностей между Главой района, первым заместителем Главы района, заместителями Главы района» на основании ходатайства ПАО «Россети Сибирь» в лице П.С. Минькова, действующего на основании доверенности от 23.05.2022 № 24/269, администрация постановляет:

1. Установить публичный сервитут в отношении:

- части земельного участка площадью 32 кв. м, входящей в границы земельного участка с кадастровым номером 24:11:0330105:523, расположенного по адресу: Красноярский край, Емельяновский район, в районе с. Шуваево;

- части земельного участка площадью 6 кв. м, входящей в границы земельного участка с кадастровым номером 24:11:0330105:468, расположенного по адресу: Красноярский край, Емельяновский район, в районе с. Шуваево, в целях строительства и эксплуатации ПАО «РОССЕТИ СИБИРЬ» (ОГРН 1052460054327, ИНН 2460069527) объектов электросетевого хозяйства, необходимых для технологического присоединения к сетям инженерно-технического обеспечения. Публичный сервитут устанавливается на 49 (сорок девять) лет.

Срок, в течение которого использование земельного участка в соответствии с его разрешенным использованием будет невозможно или существенно затруднено в связи с осуществлением сервитута 3 (три) месяца.

2. Утвердить границы публичного сервитута согласно приложению 1.

3. График проведения работ при осуществлении деятельности, для обеспечения которой устанавливается публичный сервитут, - свободный.

4. Настоящее постановление подлежит официальному опубликованию в газете «Емельяновские Вести» и размещению в информационно -телекоммуникационной сети «Интернет» на официальном сайте администрации Емельяновского района <https://emelyanovskij-r04.gosweb.gosuslugi.ru>.

5. ПАО «Россети Сибирь» обеспечить приведение земельного участка в состояние, пригодное для его использования в соответствии с разрешенным использованием, не позднее чем за три месяца после завершения деятельности, для обеспечения которой устанавливается публичный сервитут.

6. Контроль за исполнением настоящего постановления возложить на руководителя МКУ «Управление земельно-имущественных отношений и архитектуры администрации Емельяновского района Красноярского края».

7. Постановление вступает в силу со дня подписания.

Заместитель Главы района по
экономической и общественной
безопасности

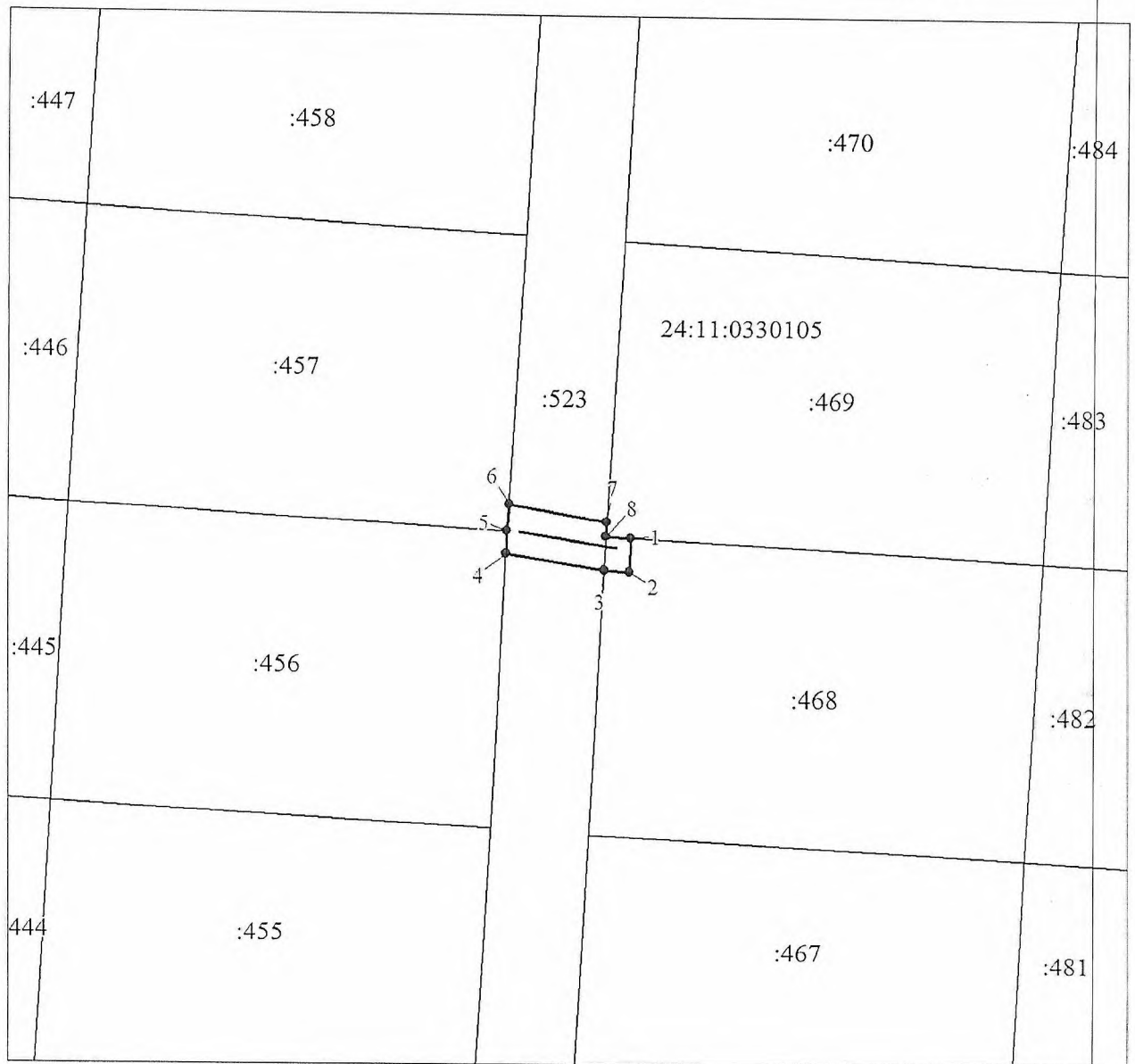


В.В. Крепак

СВЕДЕНИЯ О ГРАНИЦАХ ПУБЛИЧНОГО СЕРВИТУТА

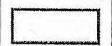



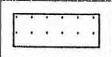
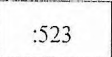
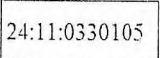
Местоположение границ публичного сервитута	Красноярский край, Емельяновский район	
Система координат	МСК 167, зона 4	
Метод определения координат	Аналитический метод	
Площадь земельного участка	38 кв. м	
Средняя квадратическая погрешность положения характерной точки (Mt), м	0,1	
Обозначение характерных точек границ	Координаты, м	
	X	Y
1	647316.04	97697.03
2	647313.27	97696.92
3	647313.37	97694.86
4	647314.67	97686.91
5	647316.55	97687.00
6	647318.69	97687.12
7	647317.39	97695.06
8	647316.15	97695.00
1	647316.04	97697.03

Схема расположения местоположения границ публичного сервитута



Масштаб 1:500

Используемые условные знаки и обозначения:

-  Границы публичного сервитута
-  Характерная точка границы публичного сервитута
-  Надписи номеров характерных точек границы публичного сервитута
-  Инженерное сооружение, в целях размещения которого устанавливается публичный сервитут
-  Существующая часть границы, имеющиеся в ЕГРН сведения о которой достаточны для определения ее местоположения
-  Надписи кадастрового номера земельного участка
-  Обозначение кадастрового квартала

Пронумеровано

Прошнуровано

Скреплено печатью

3/12/2014 Листа

