



АДМИНИСТРАЦИЯ ЕМЕЛЬЯНОВСКОГО РАЙОНА  
КРАСНОЯРСКОГО КРАЯ

**ПОСТАНОВЛЕНИЕ**

14.02.2024

пгт Емельяново

№ 329

Об установлении публичного сервитута в отношении земельных участков, с кадастровым номером 24:11:0340101:373

В соответствии со ст. 23, главой V.7 Земельного кодекса РФ, Уставом Емельяновского района, на основании ходатайства ПАО «Россети Сибирь» в лице Е.Н. Чумакова, действующего на основании доверенности от 24.05.2022 № 24/60-н/24-2022-12-17, администрация постановляет:

1. Публичный сервитут в отношении части земельного участка площадью 266 кв.м., входящей в границы земельного участка с кадастровым номером 24:11:0340101:373, расположенного по адресу: Россия, Красноярский край, Емельяновский район, пос. Элита, контуры: 470 (трапеция 47201), 470р (трапеция 47203), 476р (трапеция 47203), 476р (трапеция 47202) в целях размещения ПАО «РОССЕТИ СИБИРЬ» (ОГРН 1052460054327, ИНН 2460069527) объектов электросетевого хозяйства, необходимых для технологического присоединения к сетям инженерно-технического обеспечения. Публичный сервитут устанавливается на 49 (сорок девять) лет.

Срок, в течение которого использование земельного участка в соответствии с его разрешенным использованием будет невозможно или существенно затруднено в связи с осуществлением сервитута 3 (три) месяца.

2. Утвердить границы публичного сервитута согласно приложению 1.

3. График проведения работ при осуществлении деятельности, для обеспечения которой устанавливается публичный сервитут, - свободный.

5. ПАО «Россети Сибирь» обеспечить приведение земельного участка в состояние, пригодное для его использования в соответствии с разрешенным использованием, не позднее чем за три месяца после завершения деятельности, для обеспечения которой устанавливается публичный сервитут.

6. Контроль за исполнением настоящего постановления возложить на руководителя МКУ «Управление земельно-имущественных отношений и архитектуры Емельяновского района Красноярского края».

7. Постановление вступает в силу со дня подписания.

И.о. Главы района



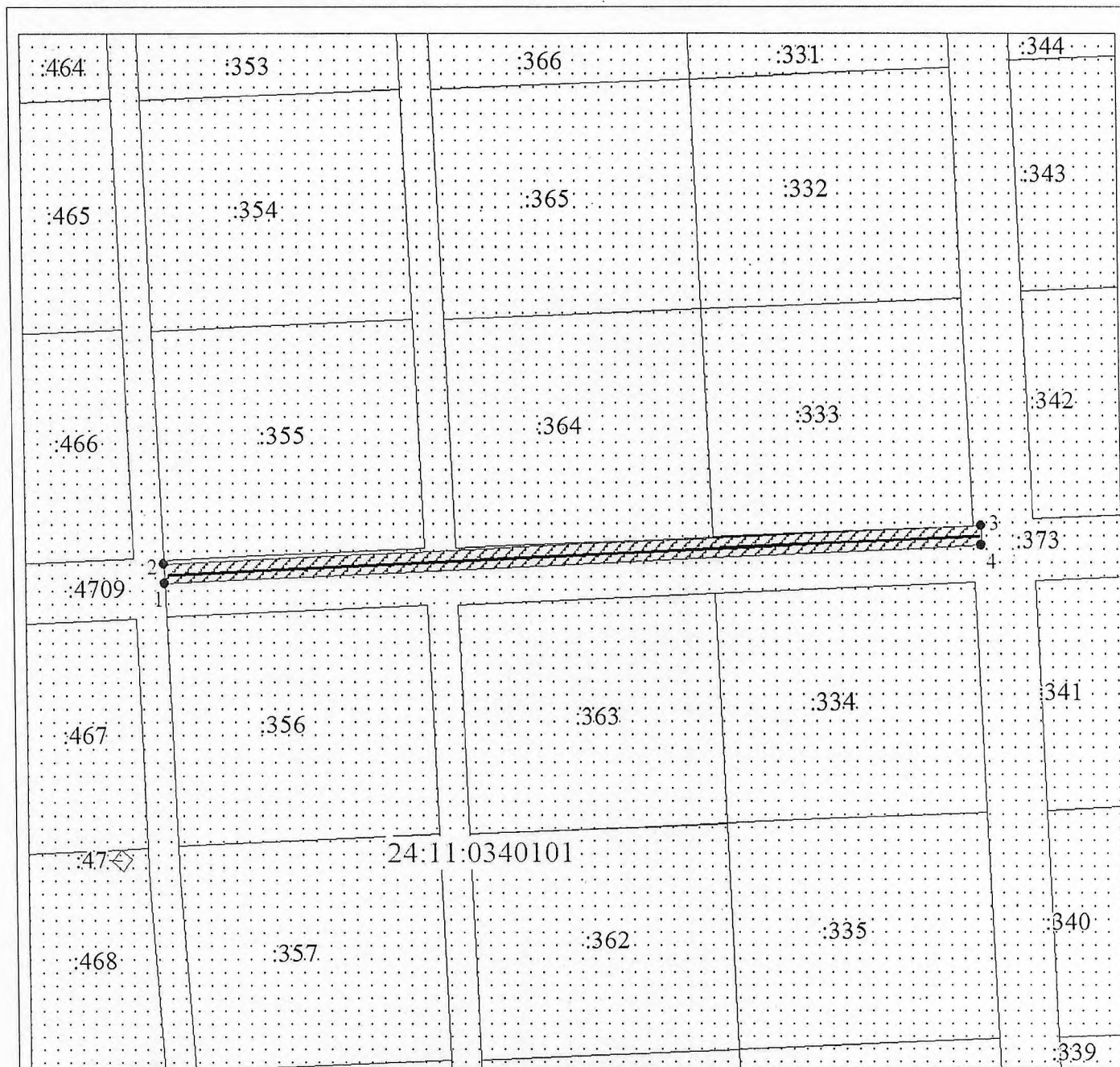
О.В. Арстов

## СВЕДЕНИЯ О ГРАНИЦАХ ПУБЛИЧНОГО СЕРВИТУТА

### Описание границ публичного сервитута

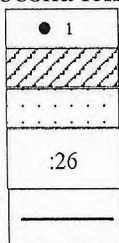
Местоположение границ публичного сервитута	Красноярский край, Емельяновский район	
Система координат	МСК 167 (зона 4)	
Метод определения координат	Аналитический метод	
Площадь публичного сервитута	266 кв. м	
Средняя квадратическая погрешность положения характерной точки (Mt), м	0,1	
Обозначение характерных точек границ	Координаты, м	
1	X	Y
1	644686.10	79672.17
2	644688.57	79672.06
3	644693.23	79779.10
4	644690.73	79779.15

# Схема расположения местоположения границ публичного сервитута



Масштаб 1:800

Условные обозначения:



● 1 Характерная точка границы публичного сервитута

Границы публичного сервитута

Земельный участок, сведения о котором содержатся в ЕГРН

Кадастровый номер земельного участка, сведения о котором содержатся в ЕГРН

Инженерное сооружение, в целях эксплуатации которого установлен публичный сервитут

4

Пронумеровано  
Проіншуровано  
Скредитовано печаткою  
31.09.2011 Лист

