



АДМИНИСТРАЦИЯ ЕМЕЛЬЯНОВСКОГО РАЙОНА
КРАСНОЯРСКОГО КРАЯ

ПОСТАНОВЛЕНИЕ

2903/0024

пгт Емельяново

№ *638*

Об установлении публичного сервитута в отношении земель, с кадастровым номером 24:11:0000000:16874, 24:11:0330104:1022 в отношении земель, государственная собственность на которые не разграничена, расположенных в границах кадастрового кварталов 24:11:0330104, 24:11:0250301

В соответствии со ст. 23, главой V.7 Земельного кодекса РФ, Уставом Емельяновского района, на основании ходатайства ПАО «Россети Сибирь» в лице Е.Н. Чумакова, действующего на основании доверенности от 24.05.2022 № 24/60-н/24-2022-12-17, администрация постановляет:

1. Установить публичный сервитут в отношении земель, государственная собственность на которые не разграничена, расположенных по адресу:

- Россия, Красноярский край, Емельяновский район, МО Шуваевский сельсовет, ориентир п. Придорожный, 2 км на северо-запад от ориентира, участок, с кадастровым номером 24:11:0000000:16874, часть земельного участка площадью 348,00 кв. м, из категории земель - земли сельскохозяйственного назначения;

- Россия, Красноярский край, Емельяновский район, п. Придорожный, ДНТ "Солнечная поляна", с кадастровым номером 24:11:0330104:1022, часть земельного участка площадью 11467,00 кв. м, из категории земель - земли сельскохозяйственного назначения;

- кадастровые кварталы 24:11:0330104, 24:11:0250301, общая площадь сервитута 3018,00 кв. м, цель публичного сервитута - размещения объектов электросетевого хозяйства. Публичный сервитут устанавливается на 49 (сорок девять) лет.

Срок, в течение которого использование земельного участка в соответствии с его разрешенным использованием будет невозможно или существенно затруднено в связи с осуществлением сервитута 2 (два) года.

2. Утвердить границы публичного сервитута согласно приложению 1.

3. Порядок расчета и внесения платы представлен в приложении 2.

4. График проведения работ при осуществлении деятельности, для обеспечения которой устанавливается публичный сервитут, - свободный.

5. ПАО «Россети Сибирь» обеспечить приведение земельного участка в состояние, пригодное для его использования в соответствии с разрешенным использованием, не позднее чем за три месяца после завершения деятельности, для обеспечения которой устанавливается публичный сервитут.

6. Контроль за исполнением настоящего постановления возложить на руководителя МКУ «Управление земельно-имущественных отношений и архитектуры Емельяновского района Красноярского края».

7. Постановление вступает в силу со дня подписания.

И.о. Главы района

Гордейчук Кристина Викторовна
8-960-755-94-45



О.В. Арстов

ГРАФИЧЕСКОЕ ОПИСАНИЕ

местоположения границ населенных пунктов, территориальных зон, особо охраняемых природных территорий, зон с особыми условиями использования территории

Публичный сервитут, устанавливаемый в целях строительства, реконструкции, эксплуатации линии электропередачи классом напряжения до 35 кВ: "Строительство ВЛ-10кВ до проектируемой ТП-10/0,4кВ, строительство ВЛ-0,4кВ от проектируемой ТП для технологического присоединения участков заявителей: Хлыновской Н.А. и др. расположенных по адресу: Красноярский край, Емельяновский район, п. Придорожный, ДНТ "Солнечная поляна"

(наименование объекта, местоположение границ которого описано (далее - объект)

Раздел 1

Сведения об объекте		
№ п/п	Характеристики объекта	Описание характеристик
1	2	3
1	Местоположение объекта	Красноярский край, Емельяновский р-н, Придорожный п
2	Площадь объекта ± величина погрешности определения площади ($P \pm \Delta P$), м ²	14833 ± 85
3	Иные характеристики объекта	<p>1. Публичный сервитут, устанавливаемый в целях строительства, реконструкции, эксплуатации линии электропередачи классом напряжения до 35 кВ: "Строительство ВЛ-10кВ до проектируемой ТП-10/0,4кВ, строительство ВЛ-0,4кВ от проектируемой ТП для технологического присоединения участков заявителей: Хлыновской Н.А. и др. расположенных по адресу: Красноярский край, Емельяновский район, п. Придорожный, ДНТ "Солнечная поляна", сроком на 49 лет.</p> <p>2. Строительство ВЛ-10кВ до проектируемой ТП-10/0,4кВ, строительство ВЛ-0,4кВ от проектируемой ТП для технологического присоединения участков заявителей: Хлыновской Н.А. и др. расположенных по адресу: Красноярский край, Емельяновский район, п. Придорожный, ДНТ "Солнечная поляна".</p>

Раздел 2

Сведения о местоположении границ объекта					
1. Система координат МСК-167, зона 4					
2. Сведения о характерных точках границ объекта					
Обозначение характерных точек границ	Координаты, м		Метод определения координат характерной точки	Средняя квадратическая погрешность положения характерной точки (M), м	Описание обозначения точки на местности (при наличии)
	X	Y			
1	2	3	4	5	6
1	657405.17	104829.65	Картометрический метод	0.2	-
2	657392.98	104828.21	Картометрический метод	0.2	-
3	657348.37	104822.89	Картометрический метод	0.2	-
4	657290.86	104816.09	Картометрический метод	0.2	-
5	657215.67	104807.09	Картометрический метод	0.2	-
6	657167.40	104774.26	Картометрический метод	0.2	-

Сведения о местоположении границ объекта

1. Система координат МСК-167, зона 4

2. Сведения о характерных точках границ объекта

Обозначение характерных точек границ	Координаты, м		Метод определения координат характерной точки	Средняя квадратическая погрешность положения характерной точки (M), м	Описание обозначения точки на местности (при наличии)
	X	Y			
7	657129.64	104756.02	Картометрический метод	0.2	-
8	657123.65	104754.35	Картометрический метод	0.2	-
9	657104.66	104749.04	Картометрический метод	0.2	-
10	657081.09	104746.26	Картометрический метод	0.2	-
11	657073.26	104747.90	Картометрический метод	0.2	-
12	657034.11	104756.10	Картометрический метод	0.2	-
13	656994.96	104764.29	Картометрический метод	0.2	-
14	656987.13	104765.92	Картометрический метод	0.2	-
15	656953.85	104772.89	Картометрический метод	0.2	-
16	656919.31	104773.82	Картометрический метод	0.2	-
17	656911.18	104774.04	Картометрический метод	0.2	-
18	656875.85	104772.98	Картометрический метод	0.2	-
19	656867.85	104772.74	Картометрический метод	0.2	-
20	656827.85	104771.54	Картометрический метод	0.2	-
21	656810.59	104771.07	Картометрический метод	0.2	-
22	656778.59	104771.40	Картометрический метод	0.2	-
23	656778.59	104809.37	Картометрический метод	0.2	-
24	656775.39	104809.20	Картометрический метод	0.2	-
25	656775.48	104768.38	Картометрический метод	0.2	-
26	656809.92	104768.41	Картометрический метод	0.2	-
27	656841.69	104768.91	Картометрический метод	0.2	-
28	656876.78	104769.51	Картометрический метод	0.2	-
29	656907.06	104770.13	Картометрический метод	0.2	-
30	656940.32	104770.33	Картометрический метод	0.2	-
31	656965.13	104767.12	Картометрический метод	0.2	-
32	656999.39	104760.76	Картометрический	0.2	-

Сведения о местоположении границ объекта

1. Система координат МСК-167, зона 4

2. Сведения о характерных точках границ объекта

Обозначение характерных точек границ	Координаты, м		Метод определения координат характерной точки	Средняя квадратическая погрешность положения характерной точки (M _t), м	Описание обозначения точки на местности (при наличии)
	X	Y			
			метод		
33	657032.88	104753.38	Картометрический метод	0.2	-
34	657066.65	104746.28	Картометрический метод	0.2	-
35	657069.01	104744.92	Картометрический метод	0.2	-
36	657067.73	104738.84	Картометрический метод	0.2	-
37	657071.22	104738.11	Картометрический метод	0.2	-
38	657064.56	104706.30	Картометрический метод	0.2	-
39	657057.41	104672.10	Картометрический метод	0.2	-
40	657055.77	104664.27	Картометрический метод	0.2	-
41	657050.67	104639.88	Картометрический метод	0.2	-
42	657045.55	104615.41	Картометрический метод	0.2	-
43	657040.43	104590.94	Картометрический метод	0.2	-
44	657038.79	104583.11	Картометрический метод	0.2	-
45	657033.67	104558.64	Картометрический метод	0.2	-
46	657031.69	104549.11	Картометрический метод	0.2	-
47	657022.76	104535.92	Картометрический метод	0.2	-
48	656993.66	104501.98	Картометрический метод	0.2	-
49	656999.66	104474.58	Картометрический метод	0.2	-
50	657008.96	104424.85	Картометрический метод	0.2	-
51	657010.45	104416.88	Картометрический метод	0.2	-
52	657014.92	104388.70	Картометрический метод	0.2	-
53	657019.67	104358.75	Картометрический метод	0.2	-
54	657024.42	104328.82	Картометрический метод	0.2	-
55	657028.38	104303.86	Картометрический метод	0.2	-
56	657032.33	104278.90	Картометрический метод	0.2	-
57	657040.30	104248.05	Картометрический метод	0.2	-

Сведения о местоположении границ объекта

1. Система координат МСК-167, зона 4

2. Сведения о характерных точках границ объекта

Обозначение характерных точек границ	Координаты, м		Метод определения координат характерной точки	Средняя квадратическая погрешность положения характерной точки (М), м	Описание обозначения точки на местности (при наличии)
	X	Y			
58	657055.51	104200.42	Картометрический метод	0.2	-
59	657070.75	104152.80	Картометрический метод	0.2	-
60	657054.80	104142.85	Картометрический метод	0.2	-
61	657065.10	104127.86	Картометрический метод	0.2	-
62	657082.84	104140.26	Картометрический метод	0.2	-
63	657082.75	104141.29	Картометрический метод	0.2	-
64	657082.19	104143.08	Картометрический метод	0.2	-
65	657078.32	104155.21	Картометрический метод	0.2	-
66	657047.92	104250.48	Картометрический метод	0.2	-
67	657048.94	104250.02	Картометрический метод	0.2	-
68	657045.66	104260.58	Картометрический метод	0.2	-
69	657042.81	104270.81	Картометрический метод	0.2	-
70	657040.15	104280.60	Картометрический метод	0.2	-
71	657032.59	104334.58	Картометрический метод	0.2	-
72	657031.88	104339.71	Картометрический метод	0.2	-
73	657028.52	104363.77	Картометрический метод	0.2	-
74	657030.18	104392.78	Картометрический метод	0.2	-
75	657020.49	104446.58	Картометрический метод	0.2	-
76	657013.03	104446.66	Картометрический метод	0.2	-
77	657007.52	104476.05	Картометрический метод	0.2	-
78	657007.52	104506.05	Картометрический метод	0.2	-
79	657038.28	104541.63	Картометрический метод	0.2	-
80	657046.46	104580.78	Картометрический метод	0.2	-
81	657048.10	104588.61	Картометрический метод	0.2	-
82	657053.23	104613.08	Картометрический метод	0.2	-
83	657058.35	104637.55	Картометрический	0.2	-

Сведения о местоположении границ объекта

1. Система координат МСК-167, зона 4

2. Сведения о характерных точках границ объекта

Обозначение характерных точек границ	Координаты, м		Метод определения координат характерной точки	Средняя квадратическая погрешность положения характерной точки (М), м	Описание обозначения точки на местности (при наличии)
	X	Y			
			метод		
84	657063.41	104661.72	Картометрический метод	0.2	-
85	657065.04	104669.55	Картометрический метод	0.2	-
86	657071.88	104702.22	Картометрический метод	0.2	-
87	657079.05	104736.47	Картометрический метод	0.2	-
88	657101.87	104731.70	Картометрический метод	0.2	-
89	657101.84	104734.00	Картометрический метод	0.2	-
90	657133.19	104746.63	Картометрический метод	0.2	-
91	657172.71	104765.78	Картометрический метод	0.2	-
92	657208.48	104790.10	Картометрический метод	0.2	-
93	657219.28	104797.44	Картометрический метод	0.2	-
94	657320.63	104809.55	Картометрический метод	0.2	-
95	657350.59	104813.10	Картометрический метод	0.2	-
96	657358.58	104814.04	Картометрический метод	0.2	-
97	657398.52	104818.78	Картометрический метод	0.2	-
98	657405.30	104788.95	Картометрический метод	0.2	-
99	657410.84	104764.57	Картометрический метод	0.2	-
100	657416.38	104740.19	Картометрический метод	0.2	-
101	657421.92	104715.81	Картометрический метод	0.2	-
102	657427.46	104691.43	Картометрический метод	0.2	-
103	657429.65	104681.68	Картометрический метод	0.2	-
104	657435.19	104657.30	Картометрический метод	0.2	-
105	657440.72	104632.92	Картометрический метод	0.2	-
106	657444.26	104634.05	Картометрический метод	0.2	-
107	657438.43	104658.20	Картометрический метод	0.2	-
108	657434.40	104674.53	Картометрический метод	0.2	-

Сведения о местоположении границ объекта

1. Система координат МСК-167, зона 4

2. Сведения о характерных точках границ объекта

Обозначение характерных точек границ	Координаты, м		Метод определения координат характерной точки	Средняя квадратическая погрешность положения характерной точки (М), м	Описание обозначения точки на местности (при наличии)
	X	Y			
109	657432.59	104682.34	Картометрический метод	0.2	-
110	657437.45	104683.45	Картометрический метод	0.2	-
111	657476.46	104692.30	Картометрический метод	0.2	-
112	657478.36	104683.95	Картометрический метод	0.2	-
113	657492.27	104686.96	Картометрический метод	0.2	-
114	657492.13	104667.07	Картометрический метод	0.2	-
115	657499.66	104632.84	Картометрический метод	0.2	-
116	657507.84	104599.85	Картометрический метод	0.2	-
117	657516.70	104566.12	Картометрический метод	0.2	-
118	657525.32	104532.08	Картометрический метод	0.2	-
119	657533.84	104498.12	Картометрический метод	0.2	-
120	657543.32	104464.43	Картометрический метод	0.2	-
121	657552.29	104430.62	Картометрический метод	0.2	-
122	657561.55	104396.26	Картометрический метод	0.2	-
123	657569.26	104367.10	Картометрический метод	0.2	-
124	657574.68	104346.83	Картометрический метод	0.2	-
125	657578.54	104347.87	Картометрический метод	0.2	-
126	657573.12	104368.13	Картометрический метод	0.2	-
127	657565.41	104397.29	Картометрический метод	0.2	-
128	657556.15	104431.65	Картометрический метод	0.2	-
129	657547.18	104465.50	Картометрический метод	0.2	-
130	657537.70	104499.17	Картометрический метод	0.2	-
131	657529.20	104533.06	Картометрический метод	0.2	-
132	657520.57	104567.13	Картометрический метод	0.2	-
133	657511.71	104600.85	Картометрический метод	0.2	-
134	657503.55	104633.78	Картометрический	0.2	-

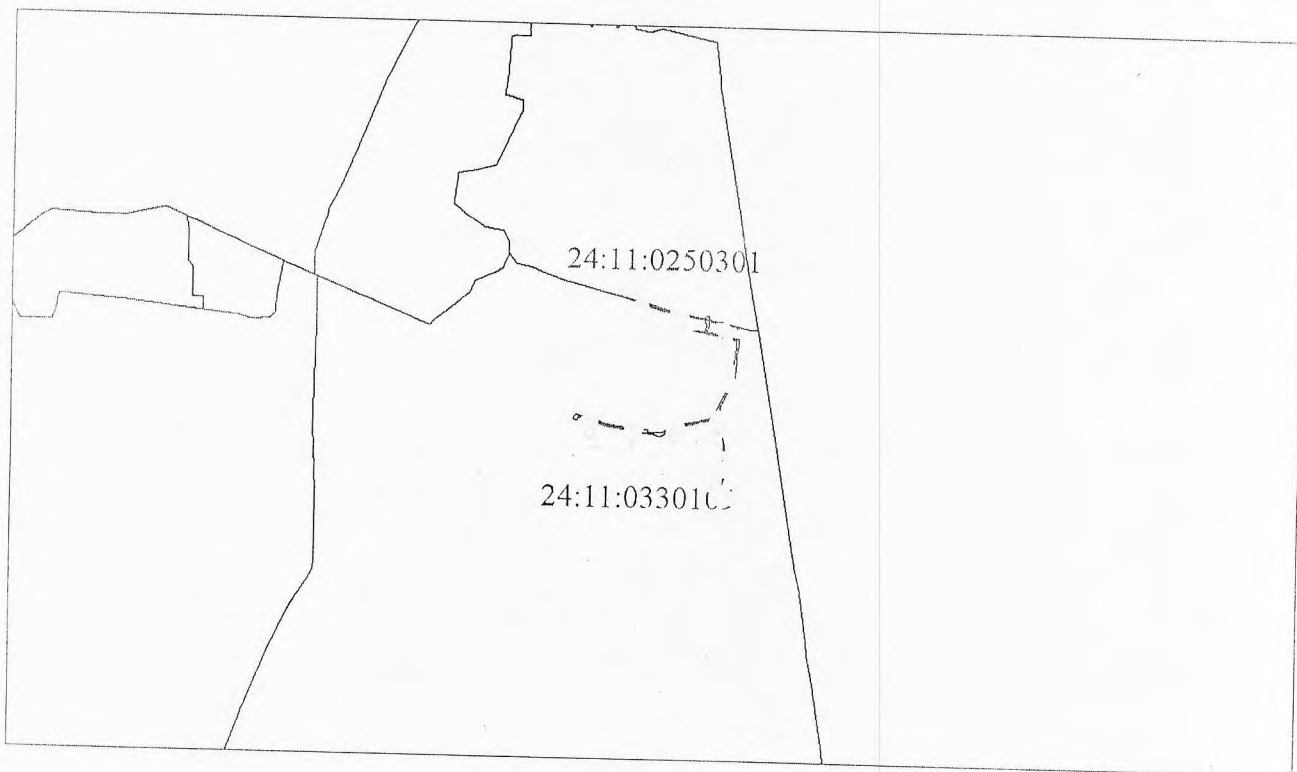
Сведения о местоположении границ объекта

1. Система координат МСК-167, зона 4

2. Сведения о характерных точках границ объекта







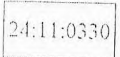
Обозначение характерных точек границ	Координаты, м		Метод определения координат характерной точки	Средняя квадратическая погрешность положения характерной точки (М), м	Описание обозначения точки на местности (при наличии)
	X	Y			
			метод		
135	657496.08	104667.71	Картометрический метод	0.2	-
136	657496.28	104688.90	Картометрический метод	0.2	-
137	657501.98	104688.90	Картометрический метод	0.2	-
138	657501.98	104705.40	Картометрический метод	0.2	-
139	657491.56	104705.40	Картометрический метод	0.2	-
140	657491.19	104707.18	Картометрический метод	0.2	-
141	657488.28	104706.57	Картометрический метод	0.2	-
142	657483.44	104729.75	Картометрический метод	0.2	-
143	657477.14	104760.30	Картометрический метод	0.2	-
144	657471.08	104791.66	Картометрический метод	0.2	-
145	657464.45	104826.57	Картометрический метод	0.2	-
146	657448.83	104824.86	Картометрический метод	0.2	-
147	657449.25	104820.88	Картометрический метод	0.2	-
148	657461.18	104822.14	Картометрический метод	0.2	-
149	657467.16	104790.90	Картометрический метод	0.2	-
150	657473.22	104759.51	Картометрический метод	0.2	-
151	657479.52	104728.94	Картометрический метод	0.2	-
152	657484.36	104705.73	Картометрический метод	0.2	-
153	657474.25	104702.05	Картометрический метод	0.2	-
154	657435.26	104693.20	Картометрический метод	0.2	-
155	657429.72	104717.58	Картометрический метод	0.2	-
156	657424.18	104741.96	Картометрический метод	0.2	-
157	657418.65	104766.34	Картометрический метод	0.2	-
158	657413.11	104790.72	Картометрический метод	0.2	-
159	657406.51	104819.72	Картометрический метод	0.2	-

План границ объекта
Обзорная схема границ ЗОУИТ



Масштаб 1:15000

Используемые условные знаки и обозначения:

-  Характерная точка границы объекта
-  Надписи номеров характерных точек границы объекта
-  Граница публичного сервитута
-  Часть границы, сведения ЕГРН о которой позволяют однозначно определить ее положение на местности
-  Надписи кадастрового номера земельного участка
-  Граница кадастрового квартала
-  Обозначение кадастрового квартала

Подпись _____



Дата 05 декабря 2023 г.

Место для отписки печати (участник) лица, составившего описание местоположения границ объекта

План границ объекта

Выпосной лист № 1



Масштаб 1:1000

Условные обозначения предоставляемые условные знаки и обозначения:
Условные обозначения представлены на листе 9

Подпись _____



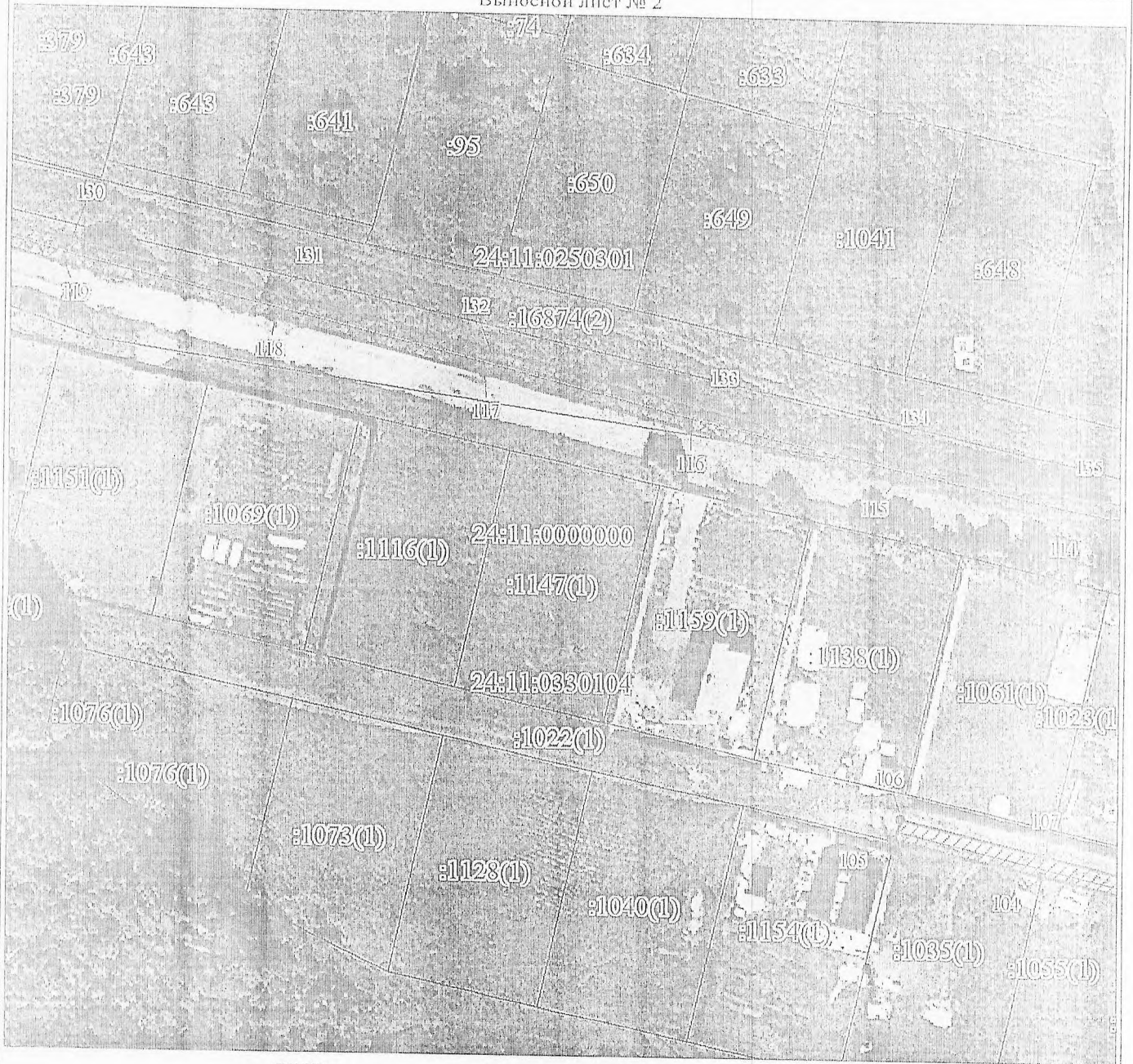
Дата 05 декабря 2023 г.

Место для отрисовки печатного (подлинного) лица, составившего описание местоположения границ объекта

Раздел 4

План границ объекта

Выносной лист № 2



Масштаб 1:1000

Используемые условные знаки и обозначения:

Условные обозначения представлены на листе 9

Подпись

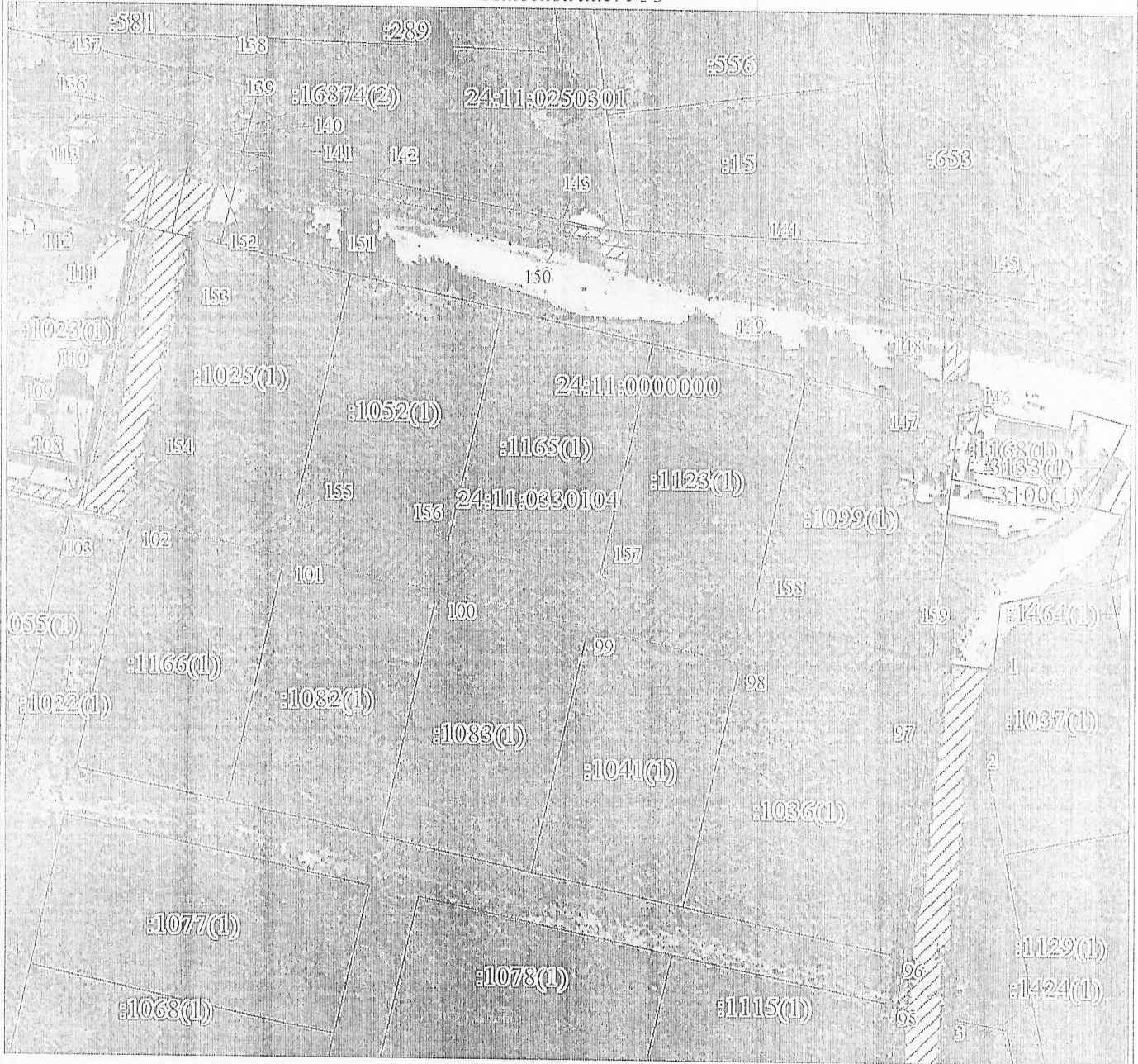


Дата 05 декабря 2023 г.

Место для отрисовки печатного (или электронного) лица, составившего описание местоположения границ объекта

План границ объекта

Выносной лист № 3



Масштаб 1:1000

Используемые условные знаки и обозначения:
Условные обозначения представлены на листе 9

Подпись _____

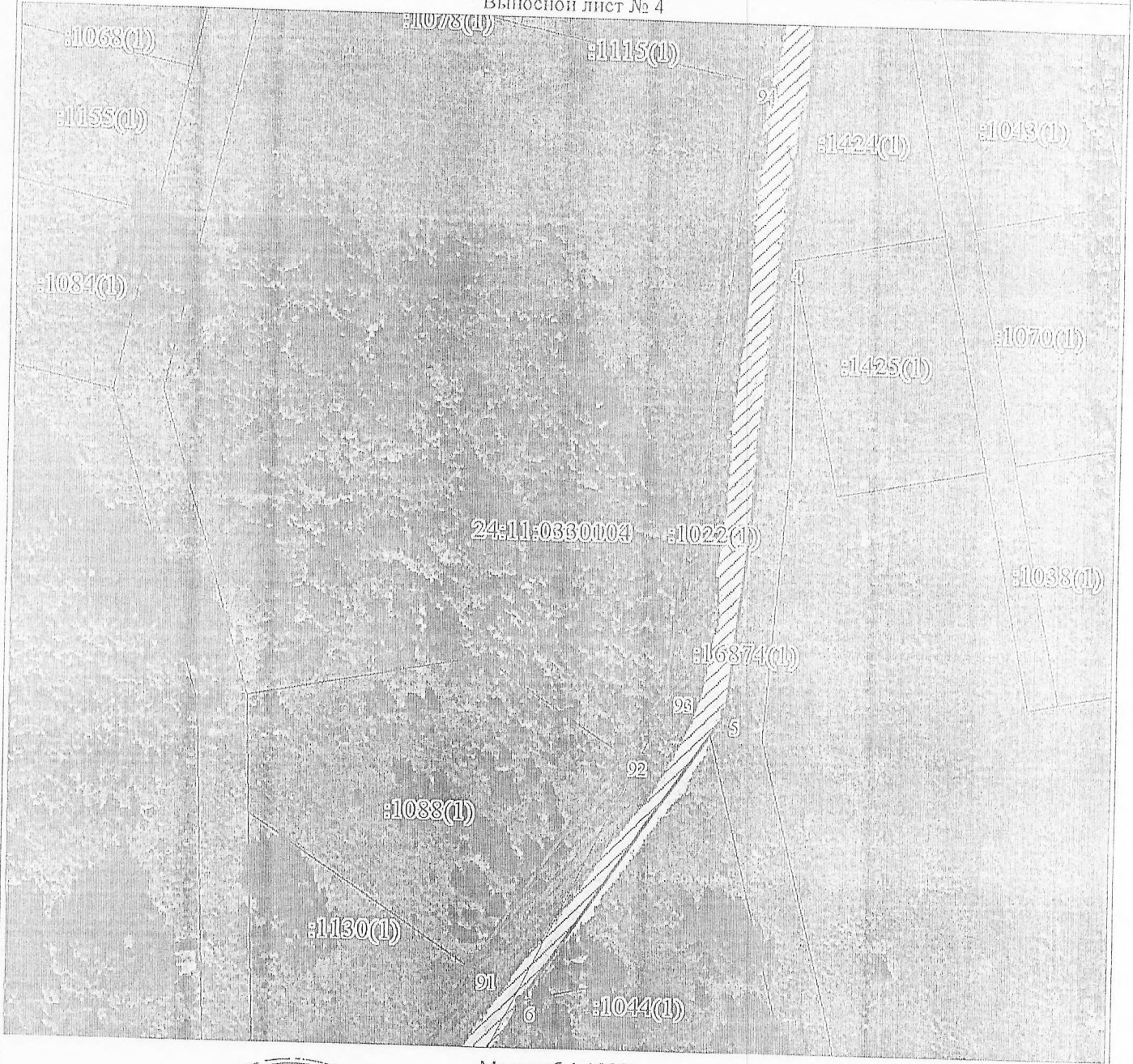


Дата 05 декабря 2023 г.

Место для оттиска печати (при наличии) лица, составившего описание местоположения границ объекта

План границ объекта

Выносной лист № 4



Масштаб 1:1000

Используемые условные знаки и обозначения:
Условные обозначения представлены на листе 9

Подпись _____

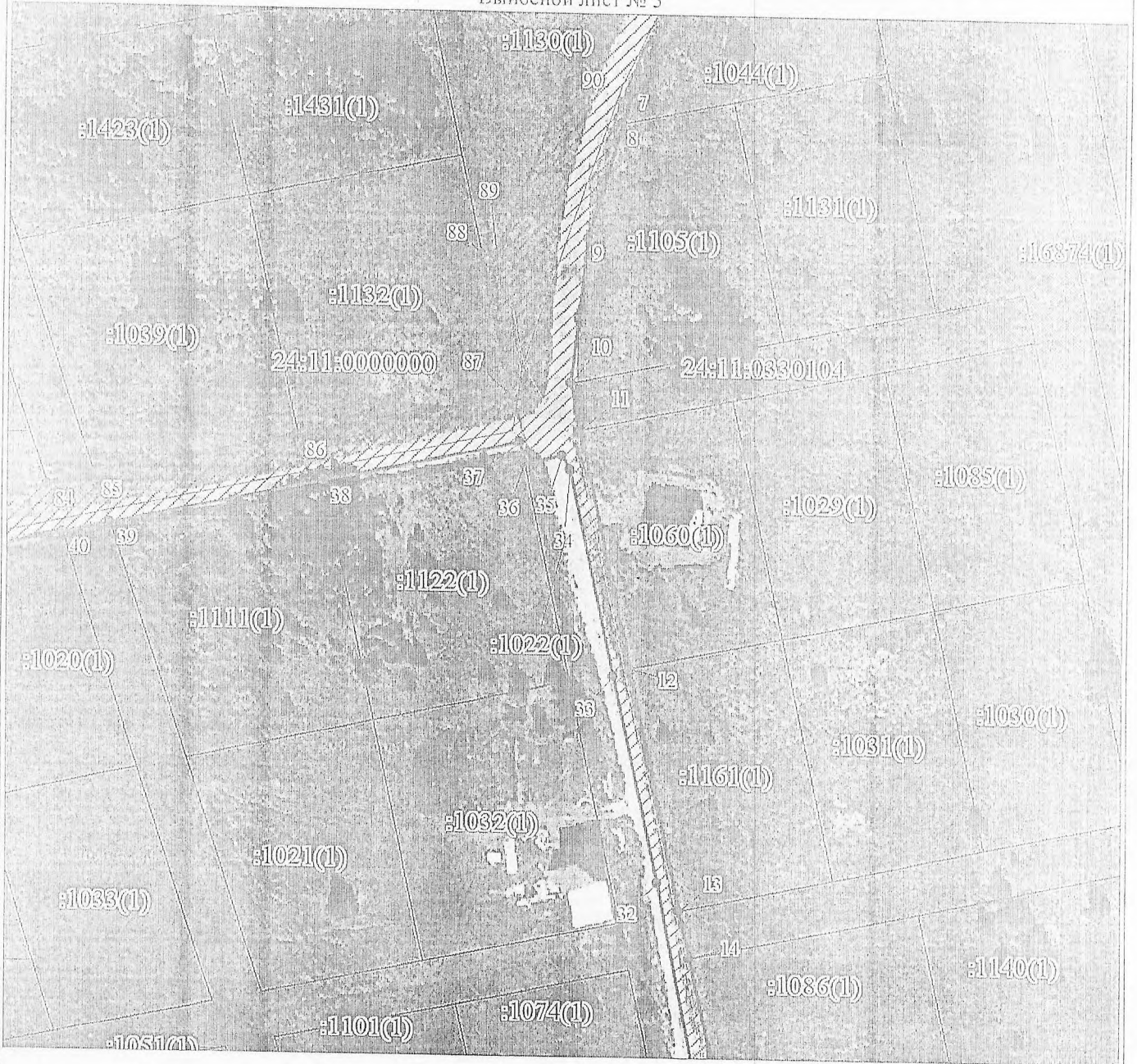


Дата 05 декабря 2023 г.

Место для отрисовки подписи (или напечатать) лица, составившего описание местоположения границ объекта

План границ объекта

Выносной лист № 5



Масштаб 1:1000

Используемые условные знаки и обозначения:
Условные обозначения представлены на листе 9

Подпись _____

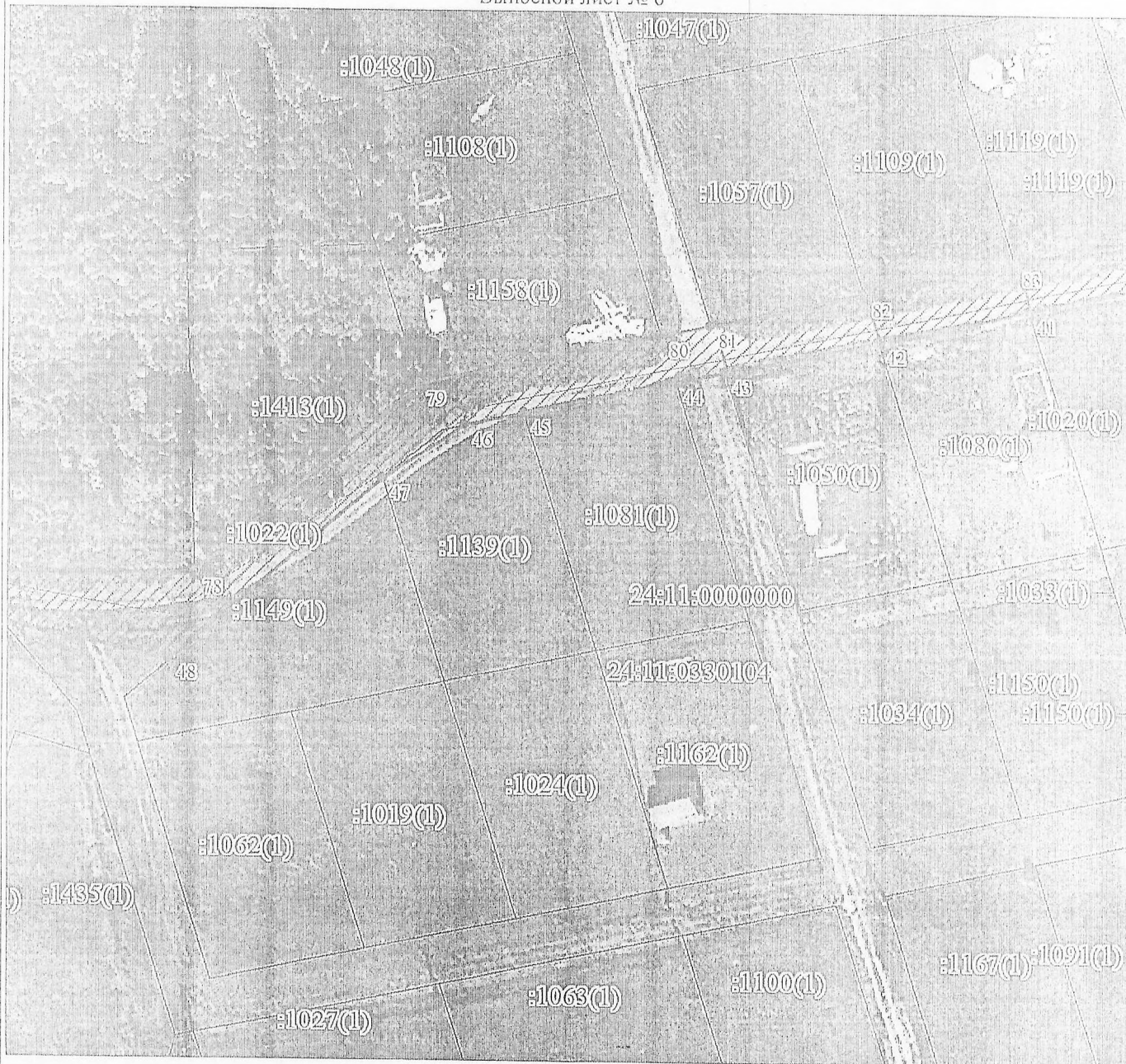


Дата 05 декабря 2023 г.

Место для отписки печать (при наличии) лица, составившего описание местоположения границ объекта

План границ объекта

Выпосной лист № 6



Масштаб 1:1000

Условные обозначения представлены на листе 9

Подпись

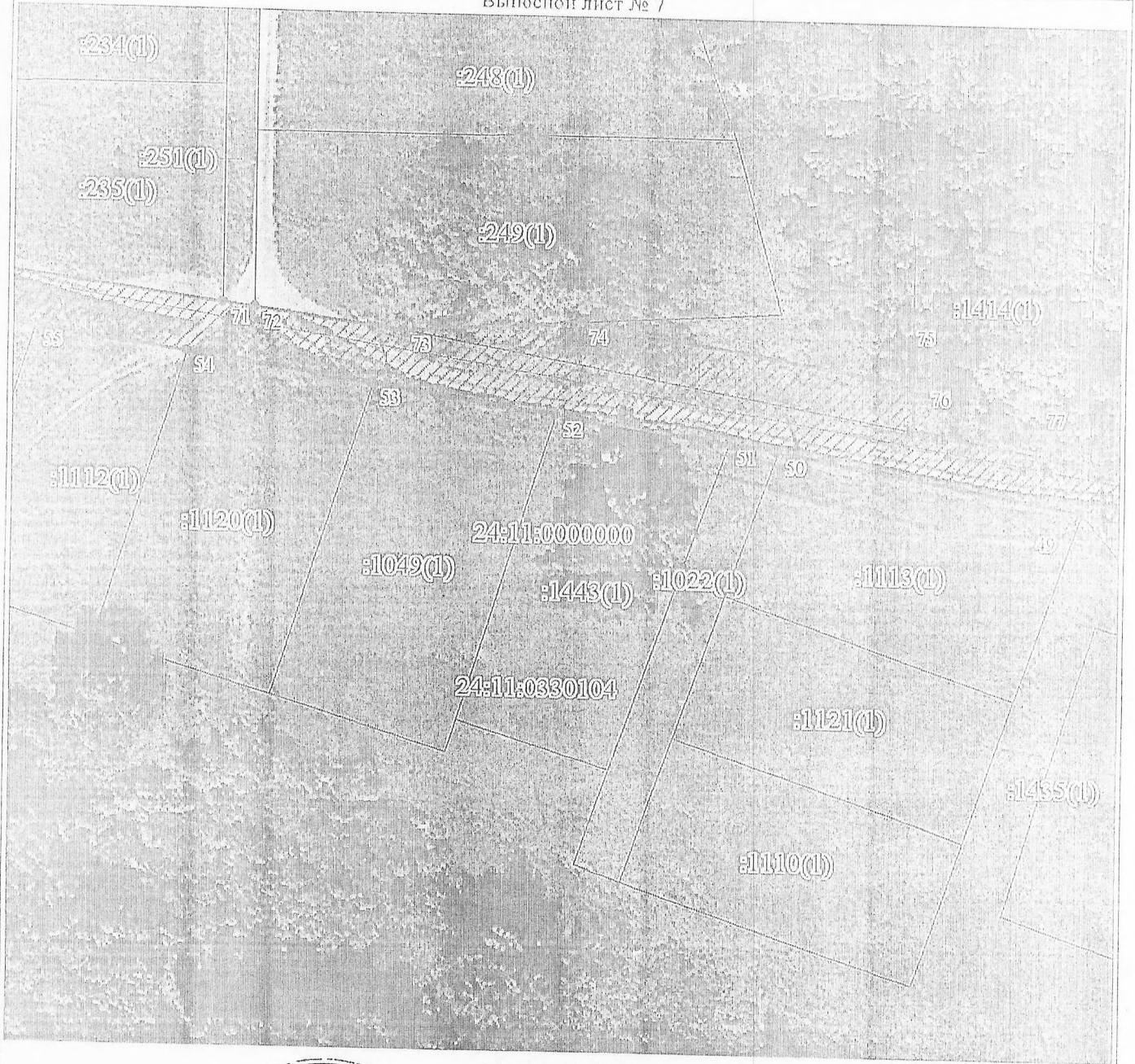


Дата 05 декабря 2023 г.

Место для отписки печать (или подписи) лица, составившего описание местоположения границ объекта

План границ объекта

Выносовой лист № 7



Масштаб 1:1000

Условные обозначения представлены на листе 9
Используемые условные знаки и обозначения:

Подпись _____

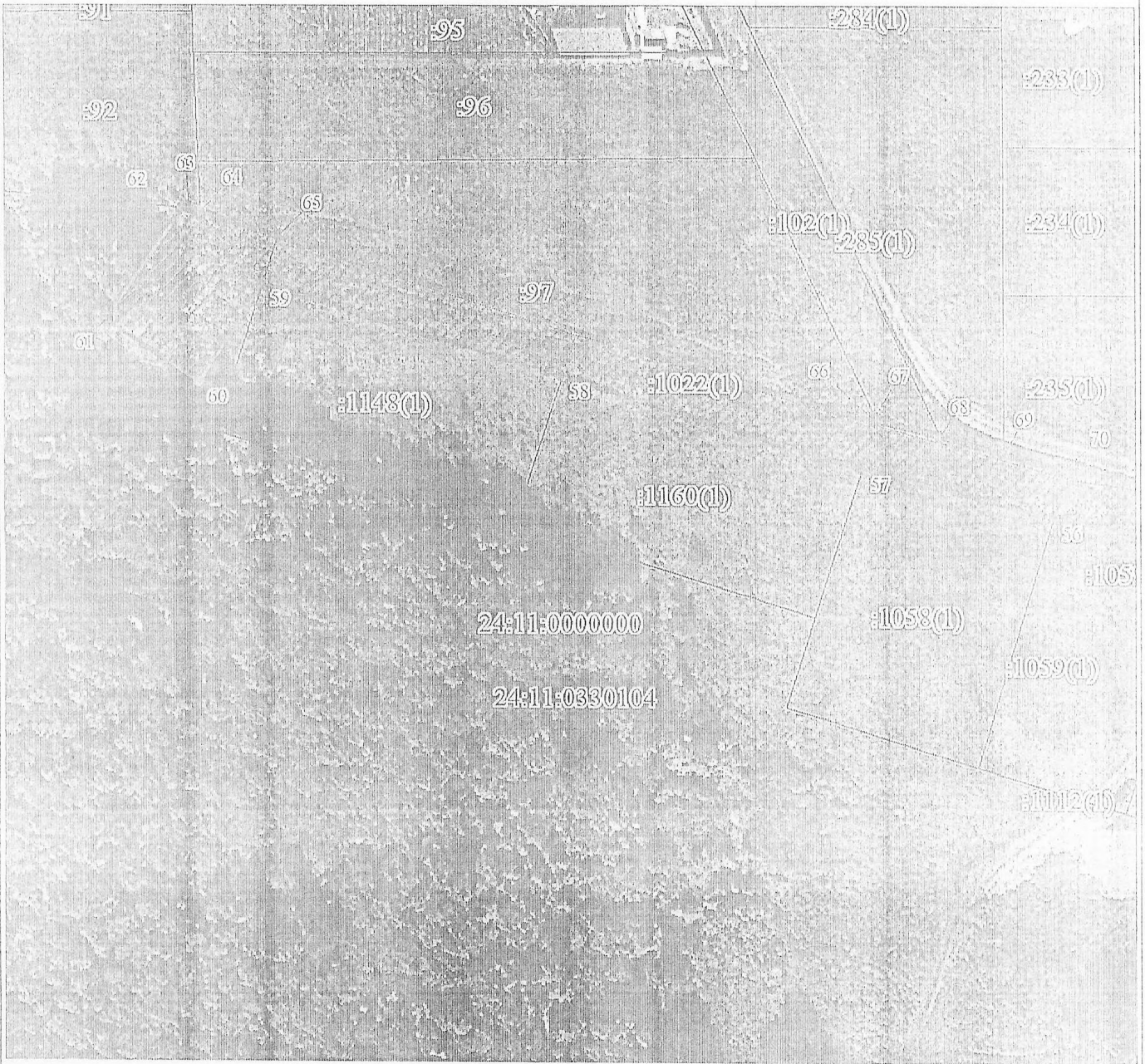


Дата 05 декабря 2023 г.

Место для оттиска печати _____ лица, составившего описание местоположения границ объекта

План границ объекта

Выносной лист № 8



Масштаб 1:1000

Используемые условные знаки и обозначения:

Условные обозначения приведены на листе 9

Подпись

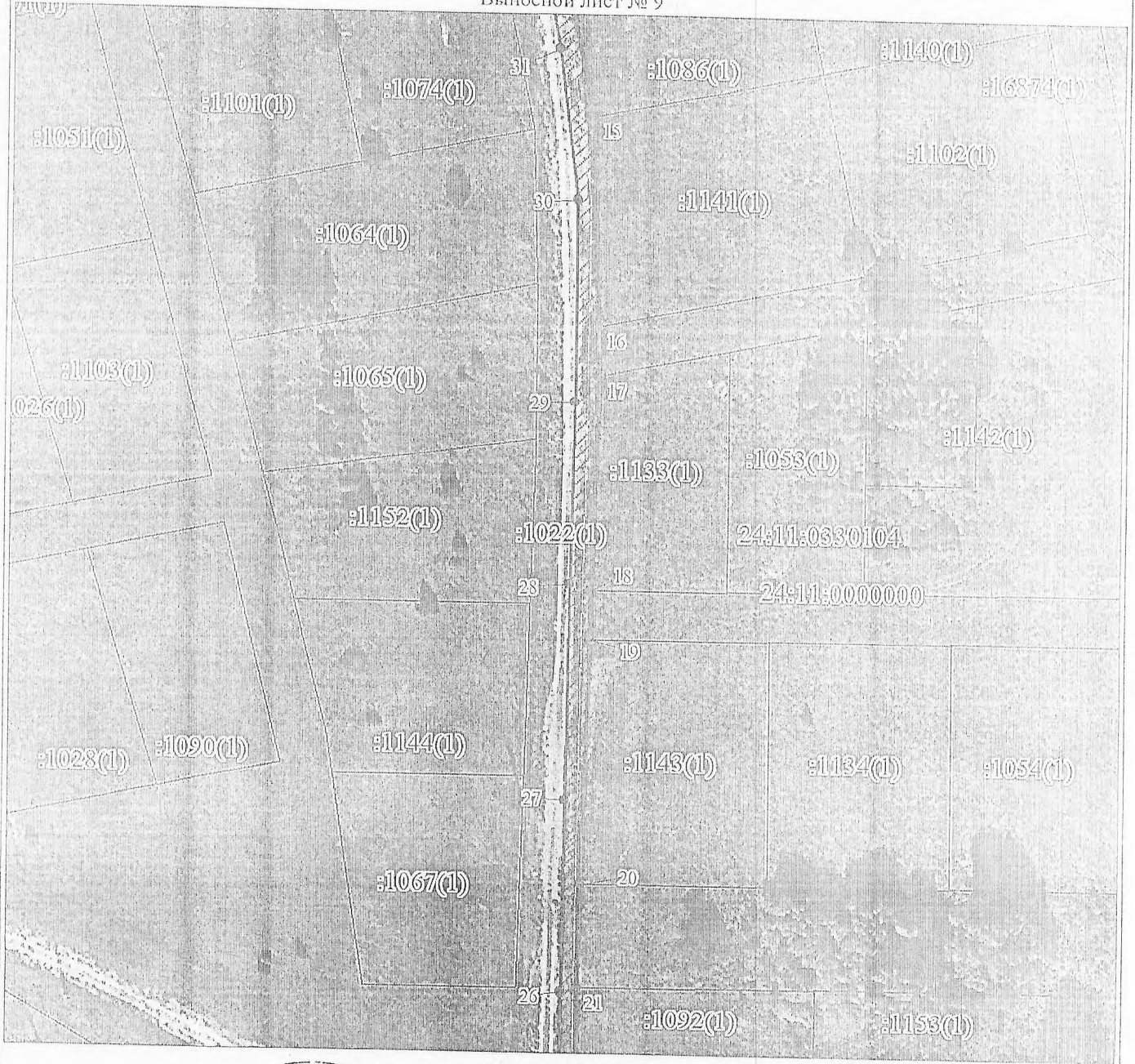


Дата 05 декабря 2023 г.

Место для отписки подлинника (или копии) лица, составившего описание местоположения границ объекта

План границ объекта

Выносной лист № 9



Масштаб 1:1000

Условные обозначения и обозначения принимаемые условные знаки и обозначения: Условные обозначения представлены на листе 9

Подпись _____

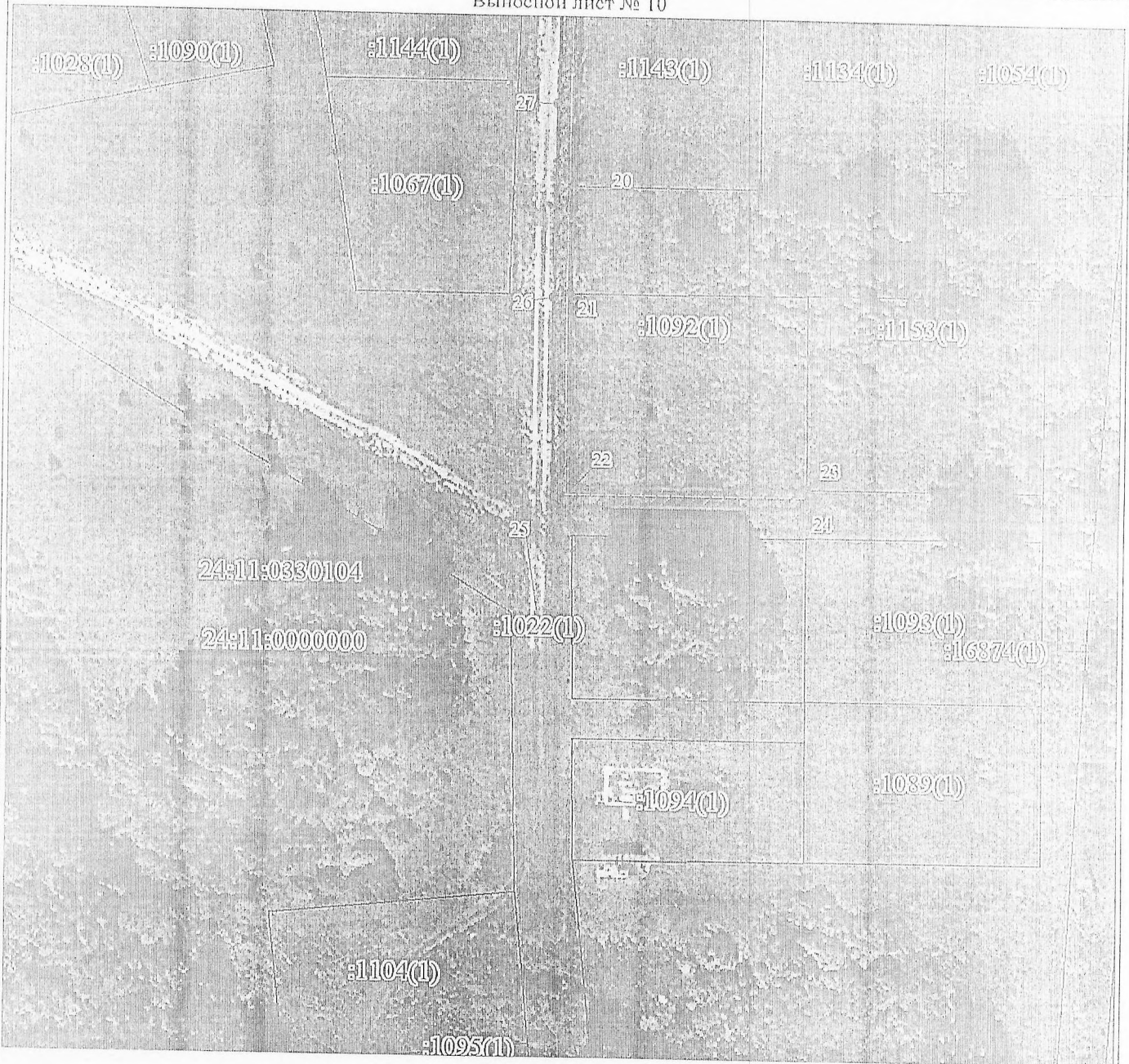


Дата 05 декабря 2023 г.

Место для оттиска печатки (или подписи) лица, составившего описание местоположения границ объекта

План границ объекта

Выносной лист № 10



Масштаб 1:1000

Условные обозначения и обозначения принимаемые условные знаки и обозначения:
Условные обозначения представлены на листе 9

Подпись



Дата 05 декабря 2023 г.

Место для отписки печатной формы, составившего описание местоположения границ объекта

Текстовое описание местоположения границ объекта

Прохождение границы		Описание прохождения границы
от точки	до точки	
1	2	3
-	-	-

ПОРЯДОК расчета и внесения платы за публичный сервитут

1. Расчет платы за публичный сервитут в отношении земель, находящихся в муниципальной собственности или государственная собственность на которые не разграничена, исчисляется по формуле:

где:

$$P_n = (\text{УПКС} \times \text{ПЛсерв}) \times K,$$
 P_n - размер платы за публичный сервитут, рублей в год;
 УПКС - средний удельный показатель кадастровой стоимости земель по группам видов разрешенного использования, рублей;

K - коэффициент платы за публичный сервитут. В случае если в отношении земельных участков и (или) земель кадастровая стоимость не определена, размер платы за публичный сервитут рассчитывается в соответствии с пунктами 3, 4 статьи 39.46 Земельного кодекса Российской Федерации исходя из среднего уровня кадастровой стоимости земельных участков по городскому округу городу Красноярску. Коэффициент платы за публичный сервитут равен:

0,01% кадастровой стоимости земельного участка за каждый год его использования;
 0,1% кадастровой стоимости земельного участка в случае, если публичный сервитут устанавливается на три года и более;

ПЛсерв - площадь части земельного участка (публичного сервитута), кв. м.

Размер платы за публичный сервитут в отношении земель, государственная собственность на которые не разграничена, представлен в таблице 1.

Таблица 1. Размер платы за публичный сервитут в отношении земель, государственная собственность на которые не разграничена.

Номер кадастрового квартала или земельного участка	Средний удельный показатель кадастровой стоимости земель по группам видов разрешенного использования, руб. (УПКС)	Площадь публичного сервитута, кв. м (ПЛсерв)	Коэффициент платы за публичный сервитут, % (K)	Размер платы за публичный сервитут, руб. (Pп)
24:11:0310203 24:11:0250301 24:11:0330104:1022	5,93 143,68	3018,00 11467,00	0,1	17,90 1647,58

Порядок внесения платы: плата за публичный сервитут, установленный в отношении земельных участков и (или) земель, находящихся в государственной или муниципальной собственности и не обремененных правами третьих лиц, вносится обладателем публичного сервитута единовременным платежом не позднее шести месяцев со дня принятия решения об установлении публичного сервитута.

Банковские реквизиты для оплаты: УФК по Красноярскому краю Муниципальное казенное учреждение «Управление земельно-имущественных отношений и архитектуры администрации Емельяновского района Красноярского края»), ОТДЕЛЕНИЕ КРАСНОЯРСК БАНКА РОССИИ//УФК по Красноярскому краю г. Красноярск, Номер казначейского счета 03100643000000011900, Единый казначейский счет 40102810245370000011, БИК ТОФК 010407105, ИНН 2411001082, КПП 241101001, КБК 16211105313050000120, ОКТМО 04614449

Пропумеровано

Прошпуровано

Скреплено печатью

del.gboffgva Hg лист 2

