



АДМИНИСТРАЦИЯ ЕМЕЛЬЯНОВСКОГО РАЙОНА
КРАСНОЯРСКОГО КРАЯ

ПОСТАНОВЛЕНИЕ

02.08.2024

пгт Емельяново

№ 1468

Об установлении публичного сервитута в отношении земель государственная собственность на которые не разграничена, а также на земельные участки с кадастровыми номерами 24:11:0330104:100, 24:11:0330104:101, 24:11:0330104:102, 24:11:0330104:102, 24:11:0330104:250, 24:11:0330104:251

В соответствии со ст. 23, главой V.7 Земельного кодекса РФ, Уставом Емельяновского района, на основании ходатайства ПАО «Россети Сибирь» в лице Е.Н. Чумакова, действующего на основании доверенности от 24.05.2022 № 24/60-н/24-2022-12-17, администрация постановляет:

1. Публичный сервитут общей площадью 4355 кв.м. в отношении земель, государственная собственность на которые не разграничена в границах кадастрового квартала 24:11:0330104 по адресу: Красноярский край, Емельяновский район, урочище Штаны, а также в отношении земельных участков с кадастровыми номерами 24:11:0330104:100, 24:11:0330104:101, 24:11:0330104:102, 24:11:0330104:102, 24:11:0330104:250, 24:11:0330104:251 в целях строительства и эксплуатации ПАО «РОССЕТИ СИБИРЬ» (ОГРН 1052460054327, ИНН 2460069527) объектов электросетевого хозяйства, необходимых для технологического присоединения к сетям инженерно-технического обеспечения. Публичный сервитут устанавливается на 49 (сорок девять) лет. Срок, в течение которого использование земельного участка в соответствии с его разрешенным использованием будет невозможно или существенно затруднено в связи с осуществлением сервитута 3 (три) месяца.

2. Утвердить границы публичного сервитута согласно приложению 1.

3. Порядок расчета и внесения платы представлен в приложении 2.

4. График проведения работ при осуществлении деятельности, для обеспечения которой устанавливается публичный сервитут, - свободный.

5. ПАО «Россети Сибирь» обеспечить приведение земельного участка в состояние, пригодное для его использования в соответствии с разрешенным использованием, не позднее чем за три месяца после завершения деятельности, для обеспечения которой устанавливается публичный сервитут.

6. Контроль за исполнением настоящего постановления возложить на руководителя МКУ «Управление земельно-имущественных отношений и архитектуры Емельяновского района Красноярского края».

7. Постановление вступает в силу со дня подписания.

Главы района

Гордейчук Кристина Викторовна
8-960-755-94-45



С.В. Дамов

СВЕДЕНИЯ О ГРАНИЦАХ ПУБЛИЧНОГО СЕРВИТУТА

Описание границ публичного сервитута

Местоположение границ публичного сервитута	Красноярский край, Гемельяновский район	
Система координат	МСК 167 (зона 4)	
Метод определения координат	Аналитический метод	
Площадь публичного сервитута	4355 кв. м	
Средняя квадратическая погрешность положения характерной точки (М), м	2,5	
Обозначение характерных точек границ	Координаты, м	
	X	Y
1	657095.86	104007.66
1	657106.34	103930.86
2	657106.80	103923.49
3	657365.80	103923.51
4	657365.80	103921.31
5	657363.34	103921.30
6	657339.99	103921.29
7	657317.12	103921.27
8	657287.85	103921.27
9	657266.19	103921.22
10	657245.18	103921.18
11	657225.68	103921.17
12	657205.78	103921.14
13	657186.40	103921.10
14	657167.80	103921.07
15	657149.34	103921.09
16	657130.92	103921.07
17	657108.01	103921.03
18	657105.60	103921.07
19	657104.88	103922.43
20	657104.36	103930.70
21	657093.88	104007.36
22	657095.86	104007.66
1		
23	657031.56	104341.97
24	657030.20	104341.19
25	657024.13	104330.69
26	657024.42	104328.82
27	657028.38	104303.86
28	657032.33	104278.90

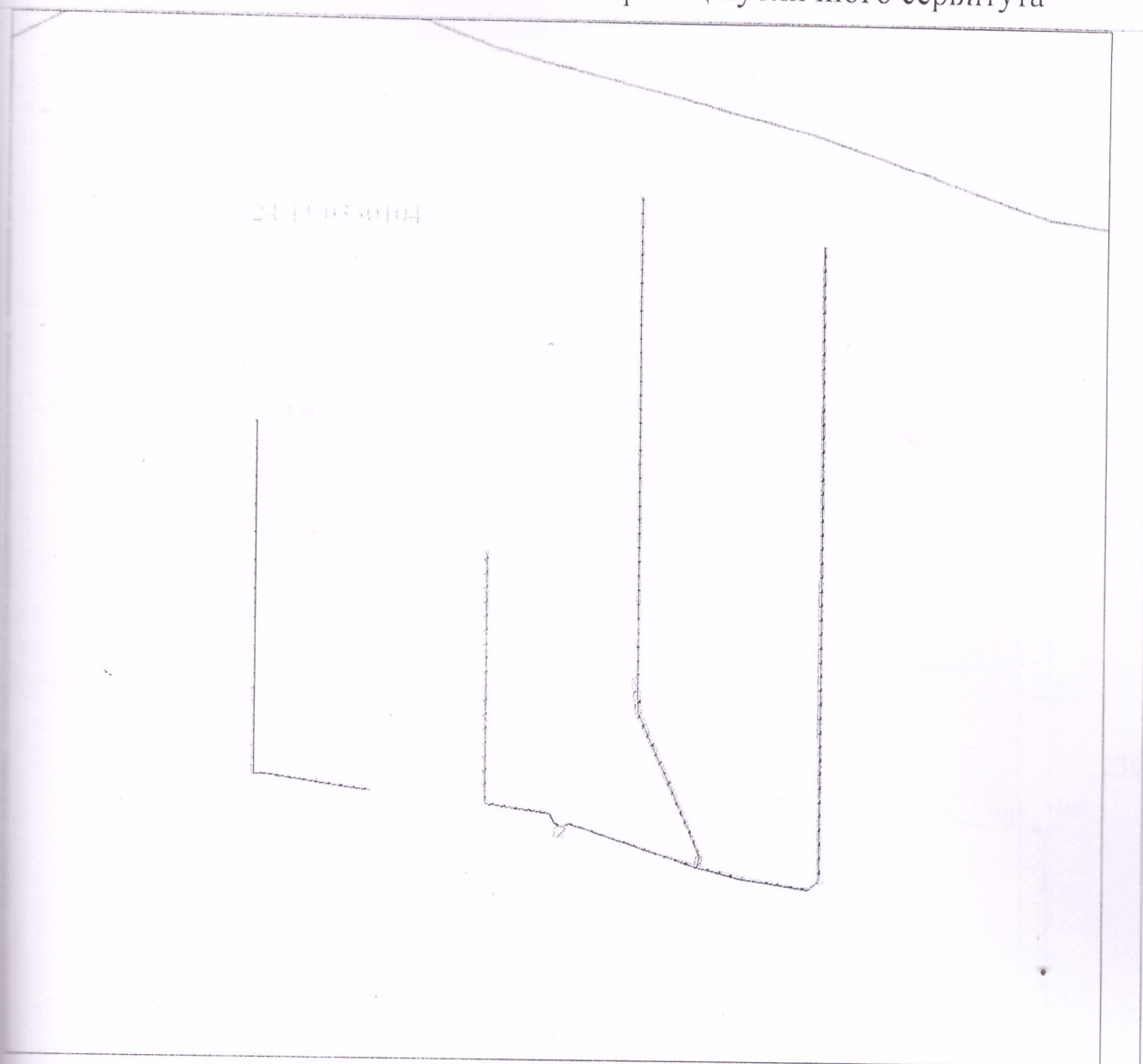
29	657040.14	104248.00
30	657048.52	104221.23
31	657055.51	104200.42
32	657070.75	104152.79
33	657070.23	104152.63
34	657068.17	104149.95
35	657067.96	104150.85
36	657061.11	104149.30
37	657062.67	104142.47
38	657069.51	104144.02
39	657069.02	104146.16
40	657071.93	104142.18
41	657078.00	104138.77
42	657084.01	104095.60
43	657084.79	104090.91
44	657086.74	104090.11
45	657270.38	104090.21
46	657270.38	104092.57
47	657269.05	104092.58
48	657245.48	104092.55
49	657224.61	104092.53
50	657202.83	104092.52
51	657201.98	104092.53
52	657175.00	104092.55
53	657145.14	104092.47
54	657114.88	104092.46
55	657087.19	104092.45
56	657086.82	104096.35
57	657085.93	104096.27
58	657079.91	104139.53
59	657079.40	104140.26
60	657073.10	104143.82
61	657069.68	104148.66
62	657072.43	104152.54
63	657072.65	104153.41
64	657042.54	104247.57
65	657048.60	104248.31
66	657047.92	104250.48
67	657048.95	104250.02
68	657090.61	104231.24
69	657108.00	104223.41
70	657127.48	104214.60
71	657149.68	104204.54
72	657153.79	104202.75
73	657175.79	104199.62
74	657179.10	104200.03
75	657173.10	104202.79
76	657255.13	104202.35

77	657289.61	104202.26
78	657315.70	104202.25
79	657339.18	104202.37
80	657371.86	104202.23
81	657400.50	104202.27
82	657421.21	104202.27
83	657429.33	104202.27
84	657441.92	104202.26
85	657449.35	104202.25
86	657461.93	104202.26
87	657469.45	104202.25
88	657481.59	104202.27
89	657489.50	104202.26
90	657501.17	104202.24
91	657520.03	104202.26
92	657534.99	104202.30
93	657535.00	104204.87
94	657174.32	104205.15
95	657167.57	104205.32
96	657154.40	104206.79
97	657048.26	104252.23
98	657047.45	104252.31
99	657041.41	104251.97
100	657034.28	104279.82
101	657026.32	104329.53
102	657030.96	104337.24
103	657095.35	104337.09
104	657177.24	104336.99
105	657325.10	104337.59
106	657472.60	104337.51
107	657499.25	104337.67
108	657499.22	104339.69
109	657472.50	104339.72
110	657451.59	104339.72
111	657423.84	104339.70
112	657402.87	104339.70
113	657382.85	104339.77
114	657360.82	104339.86
115	657340.83	104339.91
116	657310.05	104339.73
117	657284.31	104339.72
118	657259.09	104339.83
119	657238.50	104339.70
120	657215.19	104339.70
121	657188.82	104339.72
122	657157.49	104339.69
123	657129.04	104339.72
124	657103.10	104339.77

125
126
127
23

657080.96	104339.74
657060.81	104339.72
657031.88	104339.70
657031.56	104341.97

Схема расположения местоположения границ публичного сервитута



Масштаб 1:4779

Ключевые обозначения:

• 1
▨
⋯
26
—

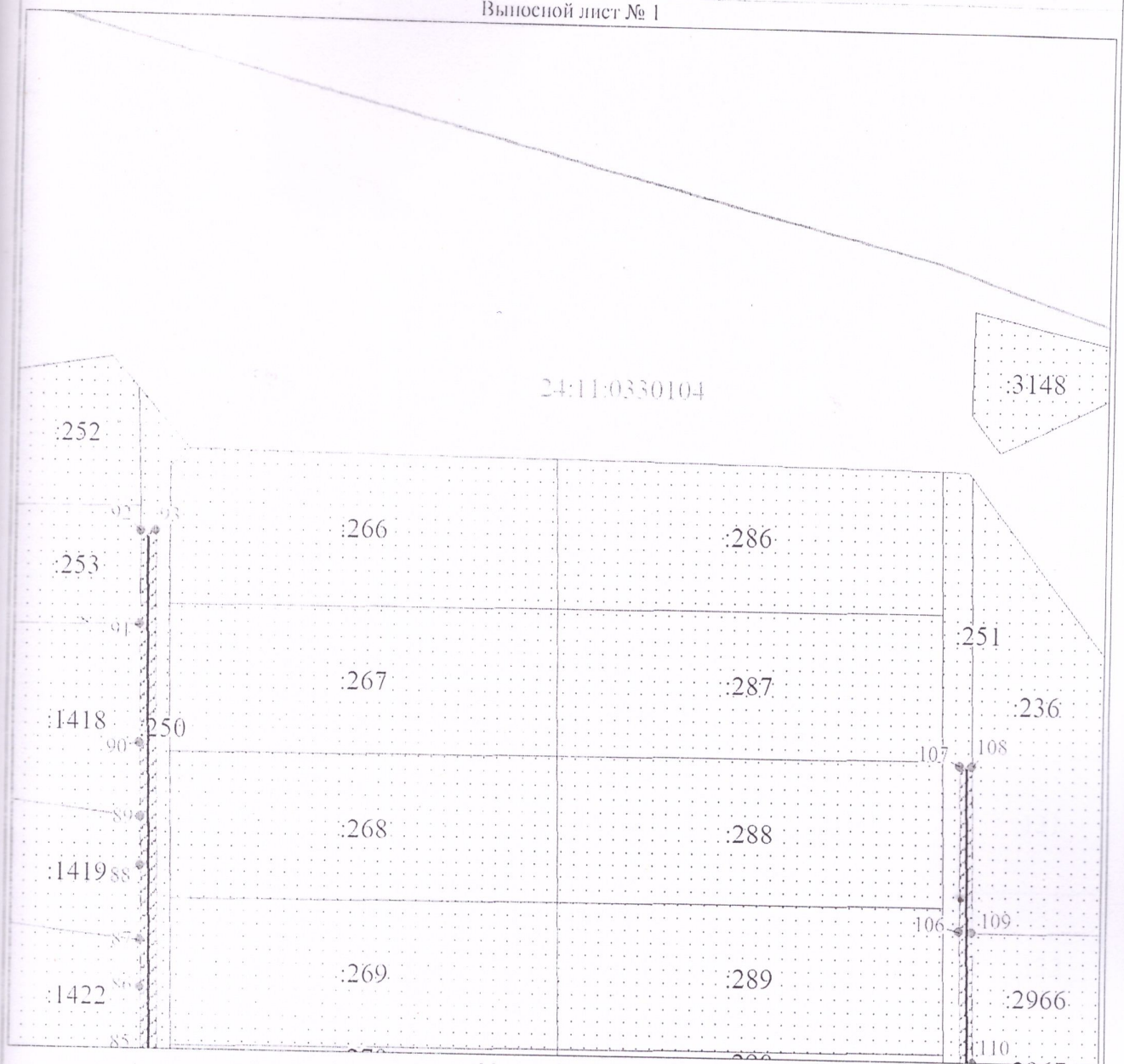
Характерная точка границы публичного сервитута

Границы публичного сервитута

Земельный участок, сведения о котором содержатся в ЕГРП

Кадастровый номер земельного участка, сведения о котором содержатся в ЕГРП

Инженерное сооружение, в целях эксплуатации которого установлен публичный сервитут



24:11:0330104

3148

252

253

266

286

1418

250

267

287

251

236

1419

268

288

1422

269

289

2966

Масштаб 1:1000

Используемые условные знаки и обозначения:

Условные обозначения представлены на листе 9

План границ объекта

Выносной лист № 2



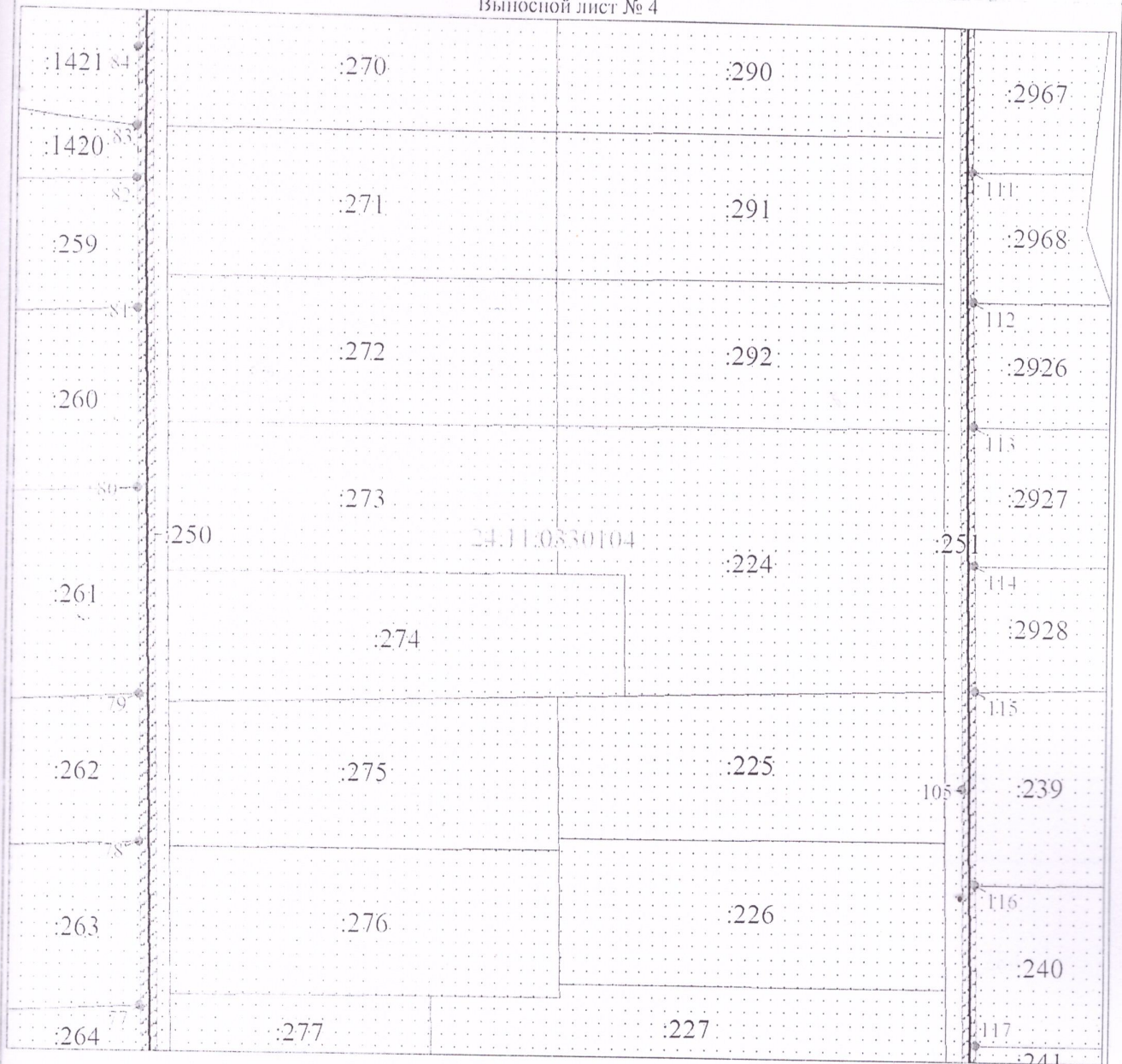
Масштаб 1:1000

Используемые условные знаки и обозначения:

Условные обозначения представлены на листе 9

План границ объекта

Выносной лист № 4



Масштаб 1:1000

Используемые условные знаки и обозначения:

Условные обозначения представлены на листе 9

План границ объекта

Выносной лист № 5



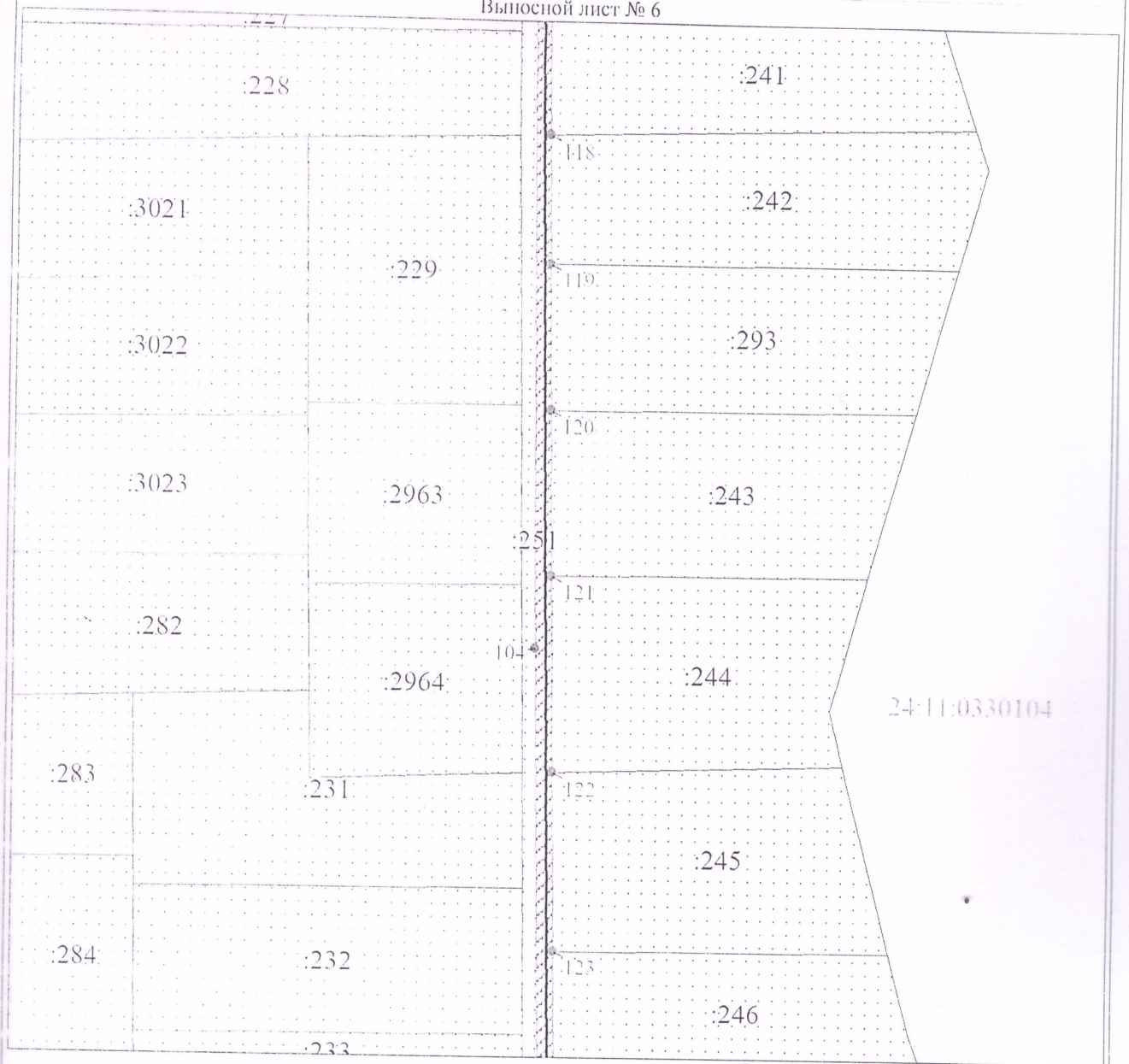
Масштаб 1:1000

Используемые условные знаки и обозначения:

Условные обозначения представлены на листе 9

План границ объекта

Выносной лист № 6



Масштаб 1:1000

Используемые условные знаки и обозначения:

Условные обозначения представлены на листе 9

План границ объекта

Выносной лист № 7



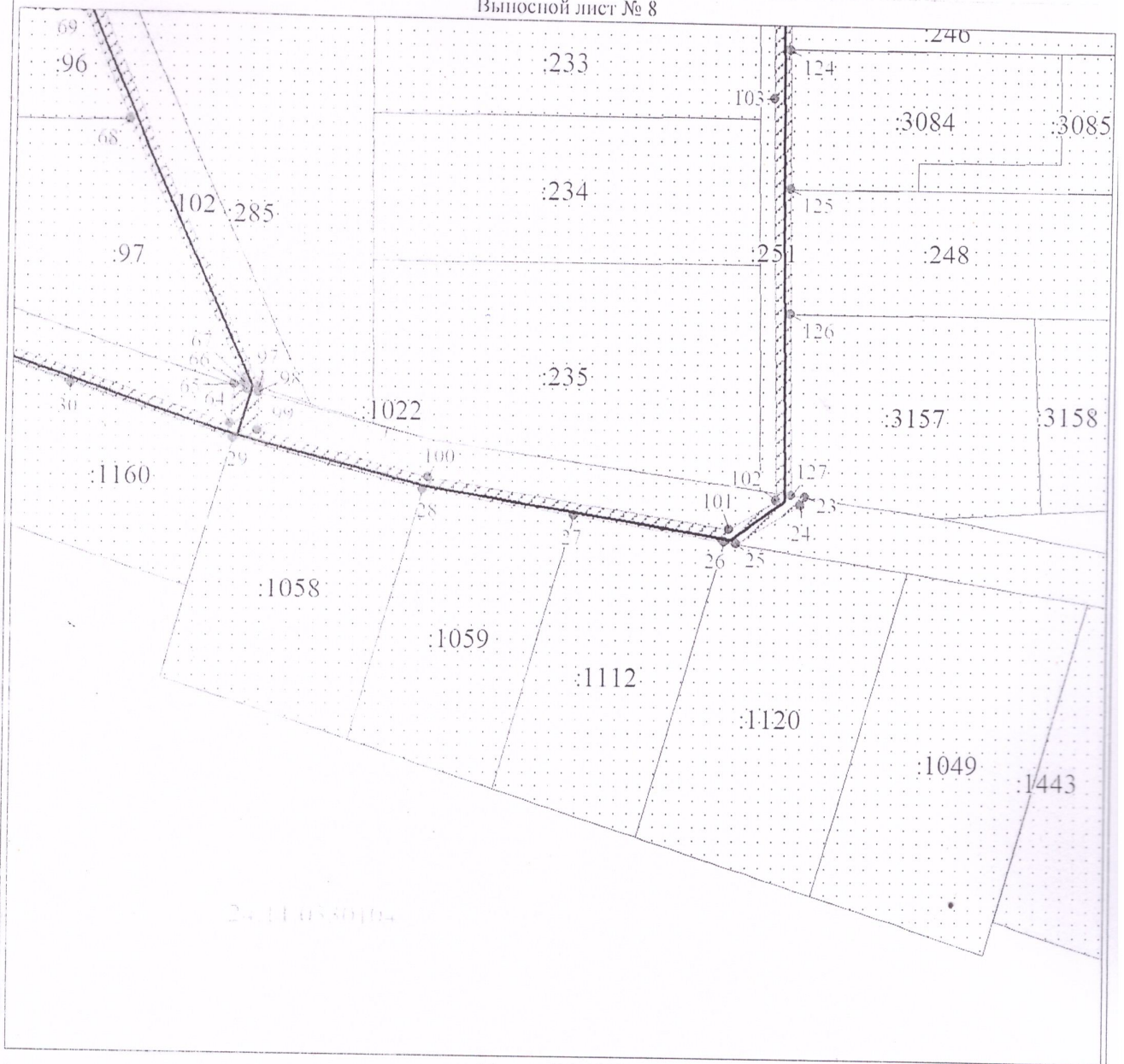
Масштаб 1:1000

Используемые условные знаки и обозначения:

Условные обозначения представлены на листе 9

План границ объекта

Выносной лист № 8



Масштаб 1:1000

Используемые условные знаки и обозначения:

Условные обозначения представлены на листе 9

ПОРЯДОК расчета и внесения платы за публичный сервитут

1. Расчет платы за публичный сервитут в отношении земель, находящихся в муниципальной собственности или государственная собственность на которые не разграничена, исчисляется по формуле:

где:

$$P_n = (П \times ПЛ_{серв}) \times К,$$

P_n - размер платы за публичный сервитут, рублей в год;

$П$ - среднее удельное значение показателя кадастровой стоимости земель определенной категории земель, рублей;

$К$ - коэффициент платы за публичный сервитут. В случае если в отношении земельных участков и (или) земель кадастровая стоимость не определена, размер платы за публичный сервитут рассчитывается в соответствии с пунктами 3, 4 статьи 39.46 Земельного кодекса Российской Федерации исходя из среднего уровня кадастровой стоимости земельных участков по городскому округу городу Красноярску. Коэффициент платы за публичный сервитут равен:

0,01% кадастровой стоимости земельного участка за каждый год его использования;

0,1% кадастровой стоимости земельного участка в случае, если публичный сервитут устанавливается на три года и более;

$ПЛ_{серв}$ - площадь части земельного участка (публичного сервитута), кв. м.

Размер платы за публичный сервитут в отношении земель, государственная собственность на которые не разграничена, представлен в таблице 1.

Таблица 1. Размер платы за публичный сервитут в отношении земель, государственная собственность на которые не разграничена.

Номер кадастрового квартала или земельного участка	Средний удельный показатель кадастровой стоимости земель по группам видов разрешенного использования, руб. (УПКС)	Площадь публичного сервитута, кв. м ($ПЛ_{серв}$)	Коэффициент платы за публичный сервитут, % ($К$)	Размер платы за публичный сервитут, руб. (P_n)
24:11:0330104	165,85	4355	0,1	722,28

Порядок внесения платы: плата за публичный сервитут, установленный в отношении земельных участков и (или) земель, находящихся в государственной или муниципальной собственности и не обремененных правами третьих лиц, вносится обладателем публичного сервитута единовременным платежом не позднее шести месяцев со дня принятия решения об установлении публичного сервитута.

Банковские реквизиты для оплаты: УФК по Красноярскому краю Муниципальное казенное учреждение «Управление земельно-имущественных отношений и архитектуры администрации Емельяновского района Красноярского края»), ОТДЕЛЕНИЕ КРАСНОЯРСК БАНКА РОССИИ//УФК по Красноярскому краю г. Красноярск, Номер казначейского счета 0310064300000011900, Единый казначейский счет 40102810245370000011, БИК ТОФК 010407105; ИНН 2411001082, КПП 241101001, КБК 16211105313050000120, ОКТМО 04614449

Пронумеровано
Прошнуровано
Скреплено печатью
_____ Лист

