



АДМИНИСТРАЦИЯ ЕМЕЛЬЯНОВСКОГО РАЙОНА  
КРАСНОЯРСКОГО КРАЯ

ПОСТАНОВЛЕНИЕ

02.08.2024

пгт Емельяново

№ 1442

Об установлении публичного сервитута в отношении земель государственная собственность на которые не разграничена, а также на земельный участок с кадастровым номером 24:11:0340312:3421

В соответствии со ст. 23, главой V.7 Земельного кодекса РФ, Уставом Емельяновского района, на основании ходатайства ПАО «Россети Сибирь» в лице Е.Н. Чумакова, действующего на основании доверенности от 24.05.2022 № 24/60-н/24-2022-12-17, администрация постановляет:

1. Установить публичный сервитут общей площадью 2950 кв.м. в отношении земель, государственная собственность на которые не разграничена в границах кадастрового квартала 24:11:0340312 по адресу: Красноярский край, Емельяновский район, а также в отношении земельного участка с кадастровым номером 24:11:0340312:3421 в целях строительства и эксплуатации ПАО «РОССЕТИ СИБИРЬ» (ОГРН 1052460054327, ИНН 2460069527) объектов электросетевого хозяйства, необходимых для технологического присоединения к сетям инженерно-технического обеспечения. Публичный сервитут устанавливается на 49 (сорок девять) лет. Срок, в течение которого использование земельного участка в соответствии с его разрешенным использованием будет невозможно или существенно затруднено в связи с осуществлением сервитута 3 (три) месяца.

2. Утвердить границы публичного сервитута согласно приложению 1.

3. Порядок расчета и внесения платы представлен в приложении 2.

4. График проведения работ при осуществлении деятельности, для обеспечения которой устанавливается публичный сервитут, - свободный.

5. ПАО «Россети Сибирь» обеспечить приведение земельного участка в состояние, пригодное для его использования в соответствии с разрешенным использованием, не позднее чем за три месяца после завершения деятельности, для обеспечения которой устанавливается публичный сервитут.

6. Контроль за исполнением настоящего постановления возложить на руководителя МКУ «Управление земельно-имущественных отношений и архитектуры Емельяновского района Красноярского края».

7. Постановление вступает в силу со дня подписания.

Главы района

Гордейчук Кристина Викторовна  
8-960-755-94-45



С.В. Дамов



## ГРАФИЧЕСКОЕ ОПИСАНИЕ

местоположения границ населенных пунктов, территориальных зон, особо охраняемых природных территорий, зон с особыми условиями использования территории

Публичный сервитут на объект: «Малозэтажная жилая застройка (Индивидуальный жилой дом/Садовый/Дачный дом)», расположенный по адресу: Россия, Красноярский край, Емельяновский район, МО Элитовский сельсовет, ДНТ «Поселок Западный», ул. Караульная, участок № 131, кадастровый номер земельного участка 24:11:0340312:3413

(наименование объекта, местоположение границ которого описано (далее - объект)

### Раздел 1

Сведения об объекте		
N п/п	Характеристики объекта	Описание характеристик
1	2	3
1	Местоположение объекта	Красноярский край, Емельяновский р-н
2	Площадь объекта ± величина погрешности определения площади (P ± ΔP), м <sup>2</sup>	2950 ± 19
3	Иные характеристики объекта	Публичный сервитут на объект: «Малозэтажная жилая застройка (Индивидуальный жилой дом/Садовый/Дачный дом)», расположенный по адресу: Россия, Красноярский край, Емельяновский район, МО Элитовский сельсовет, ДНТ «Поселок Западный», ул. Караульная, участок № 131, кадастровый номер земельного участка 24:11:0340312:3413, общей площадью 2950 кв.м в границах кадастрового квартала 24:11:0340312 на часть земельного участка с кадастровым номером: 24:11:0340312:3421

### Раздел 2

Сведения о местоположении границ объекта					
1. Система координат МСК-167, зона 4					
2. Сведения о характерных точках границ объекта					
Обозначение характерных точек границ	Координаты, м		Метод определения координат характерной точки	Средняя квадратическая погрешность положения характерной точки (M <sub>t</sub> ), м	Описание обозначения точки на местности (при наличии)
	X	Y			
1	2	3	4	5	6
1	639649.05	76522.05	Геодезический метод	0.1	-
2	639476.69	76521.02	Геодезический метод	0.1	-
3	639311.24	76520.90	Геодезический метод	0.1	-
4	639304.32	76521.00	Геодезический метод	0.1	-
5	639304.29	76518.96	Геодезический метод	0.1	-
6	639192.41	76519.34	Геодезический метод	0.1	-
7	639192.39	76515.34	Геодезический метод	0.1	-
8	639230.85	76515.28	Геодезический метод	0.1	-
9	639250.64	76515.30	Геодезический метод	0.1	-
10	639271.26	76515.35	Геодезический метод	0.1	-
11	639291.42	76515.43	Геодезический метод	0.1	-
12	639304.25	76515.42	Геодезический метод	0.1	-
13	639311.67	76515.44	Геодезический метод	0.1	-
14	639332.27	76515.49	Геодезический метод	0.1	-
15	639352.62	76515.53	Геодезический метод	0.1	-
16	639363.87	76515.55	Геодезический метод	0.1	-
17	639366.49	76512.96	Геодезический метод	0.1	-
18	639372.77	76512.95	Геодезический метод	0.1	-
19	639372.77	76515.56	Геодезический метод	0.1	-
20	639393.81	76515.68	Геодезический метод	0.1	-



Сведения о местоположении границ объекта					
1. Система координат МСК-167, зона 4					
2. Сведения о характерных точках границ объекта					
Обозначение характерных точек границ	Координаты, м		Метод определения координат характерной точки	Средняя квадратическая погрешность положения характерной точки (Mt), м	Описание обозначения точки на местности (при наличии)
	X	Y			
21	639415.16	76515.74	Геодзический метод	0.1	-
22	639435.18	76515.84	Геодзический метод	0.1	-
23	639457.18	76515.84	Геодзический метод	0.1	-
24	639477.30	76515.84	Геодзический метод	0.1	-
25	639498.05	76515.89	Геодзический метод	0.1	-
26	639519.53	76515.96	Геодзический метод	0.1	-
27	639541.34	76515.98	Геодзический метод	0.1	-
28	639564.28	76516.01	Геодзический метод	0.1	-
29	639586.07	76516.11	Геодзический метод	0.1	-
30	639609.33	76516.16	Геодзический метод	0.1	-
31	639629.92	76516.20	Геодзический метод	0.1	-
32	639649.93	76516.21	Геодзический метод	0.1	-
33	639690.18	76516.32	Геодзический метод	0.1	-
34	639713.24	76516.35	Геодзический метод	0.1	-
35	639750.24	76516.40	Геодзический метод	0.1	-
36	639750.39	76513.34	Геодзический метод	0.1	-
37	639761.98	76512.56	Геодзический метод	0.1	-
38	639762.03	76520.61	Геодзический метод	0.1	-
39	639749.92	76521.42	Геодзический метод	0.1	-
1	639649.05	76522.05	Геодзический метод	0.1	-
3. Сведения о характерных точках части (частей) границы объекта					
Обозначение характерных точек части границы	Координаты, м		Метод определения координат характерной точки	Средняя квадратическая погрешность положения характерной точки (Mt), м	Описание обозначения точки на местности (при наличии)
	X	Y			
1	2	3	4	5	6
-	-	-	-	-	-

Раздел 3

Сведения о местоположении измененных (уточненных) границ объекта							
1. Система координат МСК-167, зона 4							
2. Сведения о характерных точках границ объекта							
Обозначение характерных точек границ	Существующие координаты, м		Измененные (уточненные) координаты, м		Метод определения координат характерной точки	Средняя квадратическая погрешность положения характерной точки (Mt), м	Описание обозначения точки на местности (при наличии)
	X	Y	X	Y			
1	2	3	4	5	6	7	8
-	-	-	-	-	-	-	-
3. Сведения о характерных точках части (частей) границы объекта							
Обозначение характерных точек части границы	Существующие координаты, м		Измененные (уточненные) координаты, м		Метод определения координат характерной точки	Средняя квадратическая погрешность положения характерной точки (Mt), м	Описание обозначения точки на местности (при наличии)
	X	Y	X	Y			

## 3. Сведения о характерных точках части (частей) границы объекта

Обозначение характерных точек части границы	Существующие координаты, м		Измененные (уточненные) координаты, м		Метод определения координат характерной точки	Средняя квадратическая погрешность положения характерной точки (M <sub>t</sub> ), м	Описание обозначения точки на местности (при наличии)
	X	Y	X	Y			
1	2	3	4	5	6	7	8
-	-	-	-	-	-	-	-

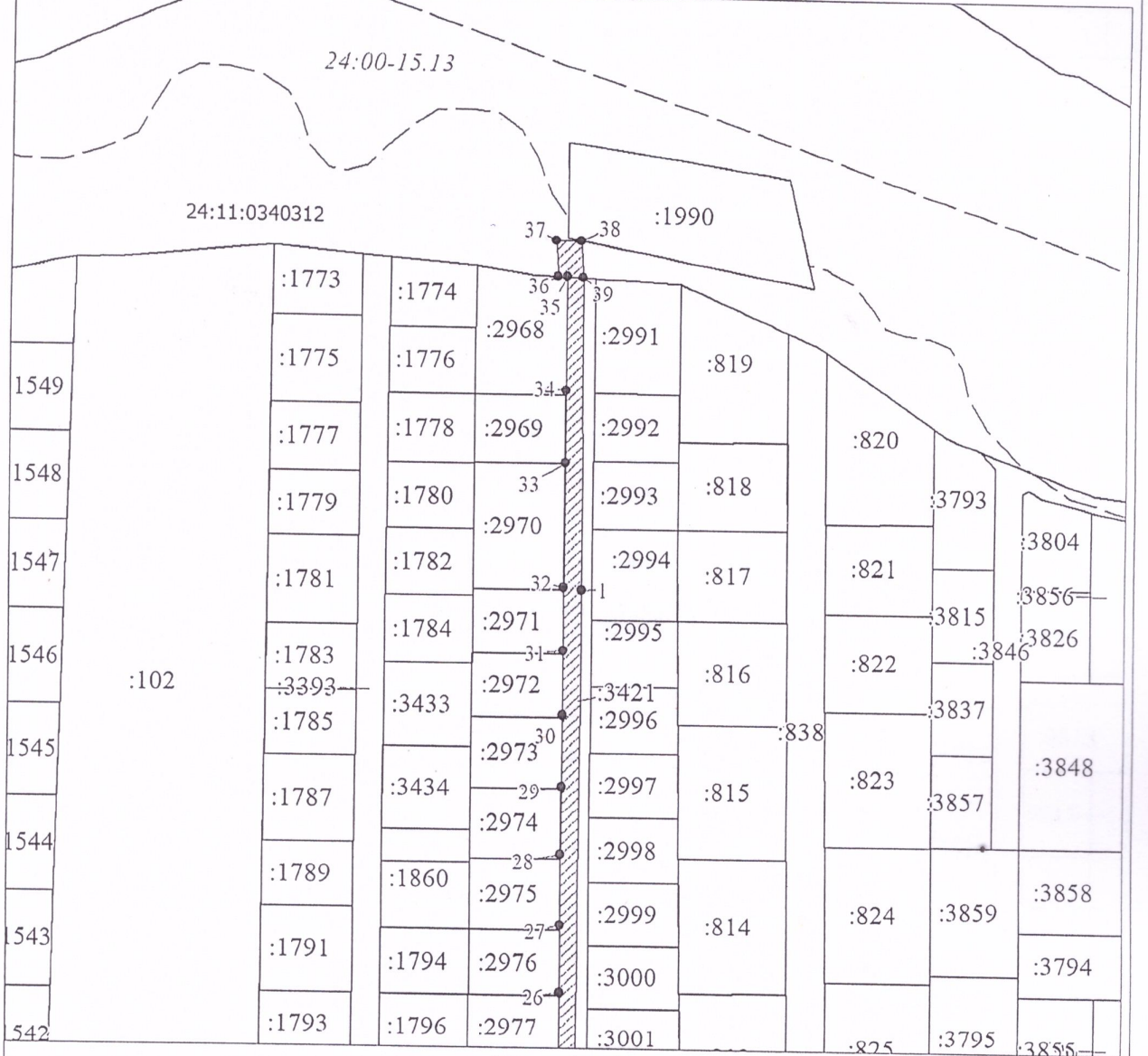




Раздел 4

План границ объекта

Выносной лист № 1



Масштаб 1:2000

Используемые условные знаки и обозначения:

Условные обозначения представлены на листе 4

Подпись



Вайдарова О. В.

Дата 10 июня 2024 г.

Место для подписки (или печати) лица, составившего описание местоположения границ объекта



План границ объекта

Выписной лист № 2

541	:1795	:1798	:2978	25	:3002	:813			
	:1797	:1798	:2978	24	:3002	:813	:826	:4126	
	:1797	:1800	:2979		:3002			:4126	:3854
	:1799	:1802	:2980	23	:3356	:812	:826	:4127	
	:1801	:1804	:2981	22					:3853
	:1803	:1806	:2982	21	:3357	:811	:827	:4115	:3852
	:1805	:1808	:2983	20	:3006				
	:1807			19	:3007				
	:1809	:3392	:3388	18	:3008	:810	:828	:4116	:3876
	:1811	:1814	:2986	17	:3358				
	:1813	:1816	:2987	16	:3421	:809	:829	:4117	:3849
	:1815	:1818	:2988	15	:3359	:838		:3846	:3847
	:1817	:1820	:2989	14	:3012			:3810	
	:1819	:1822	:2990	13	:3013	:808	:830		:3813
	:1821	:1824		12	:3014				:3845
	:1823	:1826	:3412	11		:807	:831	:3814	
	:1825	:1828	:3413	10	:3456				:3844
	:1827			9	:3457	:806	:832	:3817	:3843
				8				:3819	
				7					
				6					
				5					
				4					
				3					
				2					
			1						

Масштаб 1:2000

Используемые условные знаки и обозначения:

Условные обозначения представлены на листе 4

Подпись: Екимова О. В.

Дата 10 июля 2024 г.

Место для оттиска печати (при наличии) лица, составившего описание местоположения границ объекта



Текстовое описание местоположения границ объекта

Прохождение границы		Описание прохождения границы
от точки	до точки	
1	2	3
-	-	-



**ПОРЯДОК**  
расчета и внесения платы за публичный сервитут

1. Расчет платы за публичный сервитут в отношении земель, находящихся в муниципальной собственности или государственная собственность на которые не разграничена, исчисляется по формуле:

где:  $R_n = (П \times ПЛ_{серв}) \times К,$   
 $R_n$  - размер платы за публичный сервитут, рублей в год;

П - среднее удельное значение показателя кадастровой стоимости определенной категории земель, рублей;

К - коэффициент платы за публичный сервитут. В случае если в отношении земельных участков и (или) земель кадастровая стоимость не определена, размер платы за публичный сервитут рассчитывается в соответствии с пунктами 3, 4 статьи 39.46 Земельного кодекса Российской Федерации исходя из среднего уровня кадастровой стоимости земельных участков по городскому округу городу Красноярску. Коэффициент платы за публичный сервитут равен:

0,01% кадастровой стоимости земельного участка за каждый год его использования;

0,1% кадастровой стоимости земельного участка в случае, если публичный сервитут устанавливается на три года и более;

ПЛсерв - площадь части земельного участка (публичного сервитута),

кв. м.

Размер платы за публичный сервитут в отношении земель, государственная собственность на которые не разграничена, представлен в таблице 1.

Таблица 1. Размер платы за публичный сервитут в отношении земель, государственная собственность на которые не разграничена.

Номер кадастрового квартала или земельного участка	Средний удельный показатель кадастровой стоимости земель по группам видов разрешенного использования,	Площадь публичного сервитута, кв. м (ПЛсерв)	Коэффициент платы за публичный сервитут, % (К)	Размер платы за публичный сервитут, руб. (Рп)
24:11:0340312	165,85	2950,00	0,1	489,26

Порядок внесения платы: плата за публичный сервитут, установленный в отношении земельных участков и (или) земель, находящихся в государственной или муниципальной собственности и не обремененных правами третьих лиц, вносится обладателем публичного сервитута единовременным платежом не позднее шести месяцев со дня принятия решения об установлении публичного сервитута.

Банковские реквизиты для оплаты: УФК по Красноярскому краю Муниципальное казенное учреждение «Управление земельно-имущественных отношений и архитектуры администрации Емельяновского района Красноярского края»), ОТДЕЛЕНИЕ КРАСНОЯРСК БАНКА РОССИИ//УФК по Красноярскому краю г. Красноярск, Номер казначейского счета 0310064300000001-1900, Единый казначейский счет 40102810245370000011, БИК ТОФК 010407105, ИНН 2411001082, КПП 241101001, КБК 16211105313050000120, ОКТМО 04614404

Пронумеровано  
Прошнуровано  
Скреплено печатью  
Лист \_\_\_\_\_

