



АДМИНИСТРАЦИЯ ЕМЕЛЬЯНОВСКОГО РАЙОНА
КРАСНОЯРСКОГО КРАЯ

ПОСТАНОВЛЕНИЕ

02.02.2024

пгт Емельяново

№ 1443

Об установлении публичного сервитута в отношении земельных участков, а также в отношении земель, государственная собственность на которые не разграничена, расположенных в границах кадастровых кварталов

В соответствии со ст. 23, главой V.7 Земельного кодекса РФ, Уставом Емельяновского района, на основании ходатайства ПАО «Россети Сибирь» представитель по доверенности в лице Т.А. Томченко, действующая на основании доверенности от 12.02.2024 № 24/22, администрация постановляет:

1. Установить публичный сервитут в отношении:

- в отношении части земельного участка площадью 86 кв. м, входящей в границы земельного участка с кадастровым номером 24:11:0130901:7, расположенного по адресу: Красноярский край, Емельяновский район;

- в отношении земель, государственная собственность на которые не разграничена, площадью 683 кв. м, расположенных в границах кадастрового квартала 24:11:0130901 по адресу: Красноярский край, Емельяновский район, в целях строительства и эксплуатации ПАО «РОССЕТИ СИБИРЬ» (ОГРН 1052460054327) объектов электросетевого хозяйства, необходимых для технологического присоединения к сетям инженерно-технического обеспечения по объекту линии электропередачи классом напряжения до 35 кВ. Публичный сервитут устанавливается на 49 (сорок девять) лет.

Срок, в течение которого использование земельного участка в соответствии с его разрешенным использованием будет невозможно или существенно затруднено в связи с осуществлением сервитута 2 (два) года.

2. Утвердить границы публичного сервитута согласно приложению 1.

3. Порядок расчета и внесения платы представлен в приложении 2.

4. График проведения работ при осуществлении деятельности, для обеспечения которой устанавливается публичный сервитут, - свободный.

5. ПАО «Россети Сибирь» обеспечить приведение земельного участка в состояние, пригодное для его использования в соответствии с разрешенным использованием, не позднее чем за три месяца после завершения деятельности, для обеспечения которой устанавливается публичный сервитут.

6. Контроль за исполнением настоящего постановления возложить на руководителя МКУ «Управление земельно-имущественных отношений и архитектуры Емельяновского района Красноярского края».

7. Постановление вступает в силу со дня подписания.

Глава района

Гордейчук Кристина Викторовна
8-960-755-94-45

С.В. Дамов

ГРАФИЧЕСКОЕ ОПИСАНИЕ

местоположения границ населенных пунктов, территориальных зон, особо охраняемых природных территорий, зон с особыми условиями использования территории

Публичный сервитут, устанавливаемый в целях строительства, реконструкции, эксплуатации линии электропередачи классом напряжения до 35 кВ: "Строительство ВЛ-0,4кВ от ТП-78-5-7 для технологического присоединения участков заявителей: Волковой Т.В., Карпенко Е.М. и Литовка О.С. расположенные по адресу: Красноярский край, Емельяновский район, Шуваевский сельсовет, с. Совхоз Сибиряк".

(наименование объекта, местоположение границ которого описано (далее - объект)

Раздел 1

Сведения об объекте		
№ п/п	Характеристики объекта	Описание характеристик
1	2	3
1	Местоположение объекта	Красноярский край, Емельяновский р-н, Совхоз Сибиряк с
2	Площадь объекта ± величина погрешности определения площади ($P \pm \Delta P$), м ²	769 ± 10
3	Иные характеристики объекта	<p>1. Публичный сервитут, устанавливаемый в целях строительства, реконструкции, эксплуатации линии электропередачи классом напряжения до 35 кВ: "Строительство ВЛ-0,4кВ от ТП-78-5-7 для технологического присоединения участков заявителей: Волковой Т.В., Карпенко Е.М. и Литовка О.С. расположенные по адресу: Красноярский край, Емельяновский район, Шуваевский сельсовет, с. Совхоз Сибиряк", сроком на 49 лет. Обладатель публичного сервитута: Публичное акционерное общество "Россети Сибири", ИНН 2460069527, ОГРН 1052460054327. Почтовый адрес ПАО "Россети Сибирь" 660021, г. Красноярск, ул. Богграда, д. 144-а, адрес электронной почты info@rosseti-sib.ru</p> <p>2. Строительство ВЛ-0,4кВ от ТП-78-5-7 для технологического присоединения участков заявителей: Волковой Т.В., Карпенко Е.М. и Литовка О.С. расположенные по адресу: Красноярский край, Емельяновский район, Шуваевский сельсовет, с. Совхоз Сибиряк</p>

Раздел 2

Сведения о местоположении границ объекта					
1. Система координат МСК-167, зона 4					
2. Сведения о характерных точках границ объекта					
Обозначение характерных точек границ	Координаты, м		Метод определения координат характерной точки	Средняя квадратическая погрешность положения характерной точки (Mт), м	Описание обозначения точки на местности (при наличии)
	X	Y			
1	2	3	4	5	6
1	660067.62	103561.56	Картометрический метод	0.1	-
2	660061.85	103561.22	Картометрический метод	0.1	-
3	660067.74	103555.30	Картометрический метод	0.1	-
4	660073.33	103555.61	Картометрический метод	0.1	-
1	660067.62	103561.56	Картометрический	0.1	-

Сведения о местоположении границ объекта

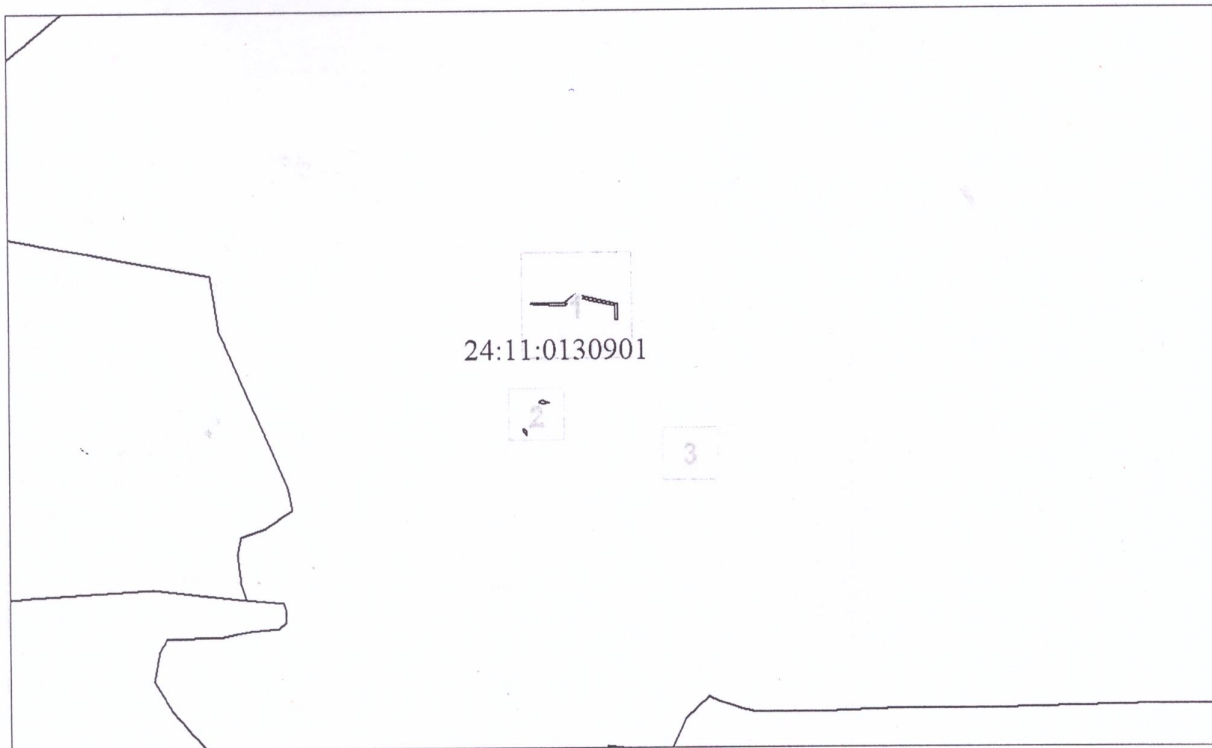
1. Система координат МСК-167, зона 4

2. Сведения о характерных точках границ объекта

Обозначение характерных точек границ	Координаты, м		Метод определения координат характерной точки	Средняя квадратическая погрешность положения характерной точки (Mt), м	Описание обозначения точки на местности (при наличии)
	X	Y			
			метод		-
5	660115.40	103597.55	Картометрический метод	0.1	-
6	660114.65	103591.69	Картометрический метод	0.1	-
7	660113.47	103587.43	Картометрический метод	0.1	-
8	660116.58	103579.72	Картометрический метод	0.1	-
9	660118.45	103584.00	Картометрический метод	0.1	-
10	660119.05	103588.00	Картометрический метод	0.1	-
5	660115.40	103597.55	Картометрический метод	0.1	-
					-
11	660248.11	103709.91	Картометрический метод	0.1	-
12	660248.07	103708.24	Картометрический метод	0.1	-
13	660248.05	103705.88	Картометрический метод	0.1	-
14	660269.20	103705.84	Картометрический метод	0.1	-
15	660282.98	103642.71	Картометрический метод	0.1	-
16	660269.72	103622.26	Картометрический метод	0.1	-
17	660271.90	103572.38	Картометрический метод	0.1	-
18	660271.91	103568.95	Картометрический метод	0.1	-
19	660275.95	103569.48	Картометрический метод	0.1	-
20	660273.76	103621.09	Картометрический метод	0.1	-
21	660287.23	103641.90	Картометрический метод	0.1	-
22	660272.47	103709.85	Картометрический метод	0.1	-
11	660248.11	103709.91	Картометрический метод	0.1	-
					-
23	660031.66	103825.62	Картометрический метод	0.1	-
24	660028.14	103823.88	Картометрический метод	0.1	-
25	660028.13	103821.05	Картометрический метод	0.1	-
26	660031.11	103821.04	Картометрический	0.1	-

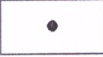
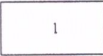
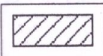
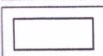
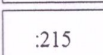
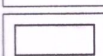
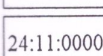
План границ объекта

Обзорная схема границ ЗОУИТ



Масштаб 1:5563

Используемые условные знаки и обозначения:

-  Характерная точка границы объекта
-  Надписи номеров характерных точек границы объекта
-  Граница публичного сервитута
-  Часть границы, сведения ЕГРН о которой позволяют однозначно определить ее положение на местности
-  Надписи кадастрового номера земельного участка
-  Граница кадастрового квартала
-  Обозначение кадастрового квартала

Подпись _____ Томченко Т. А.

Дата 18 июня 2024 г.

Место для оттиска печати (при наличии) лица, составившего описание местоположения границ объекта

План границ объекта

Выносной лист № 1



Масштаб 1:1000

Используемые условные знаки и обозначения:

Условные обозначения представлены на листе 4

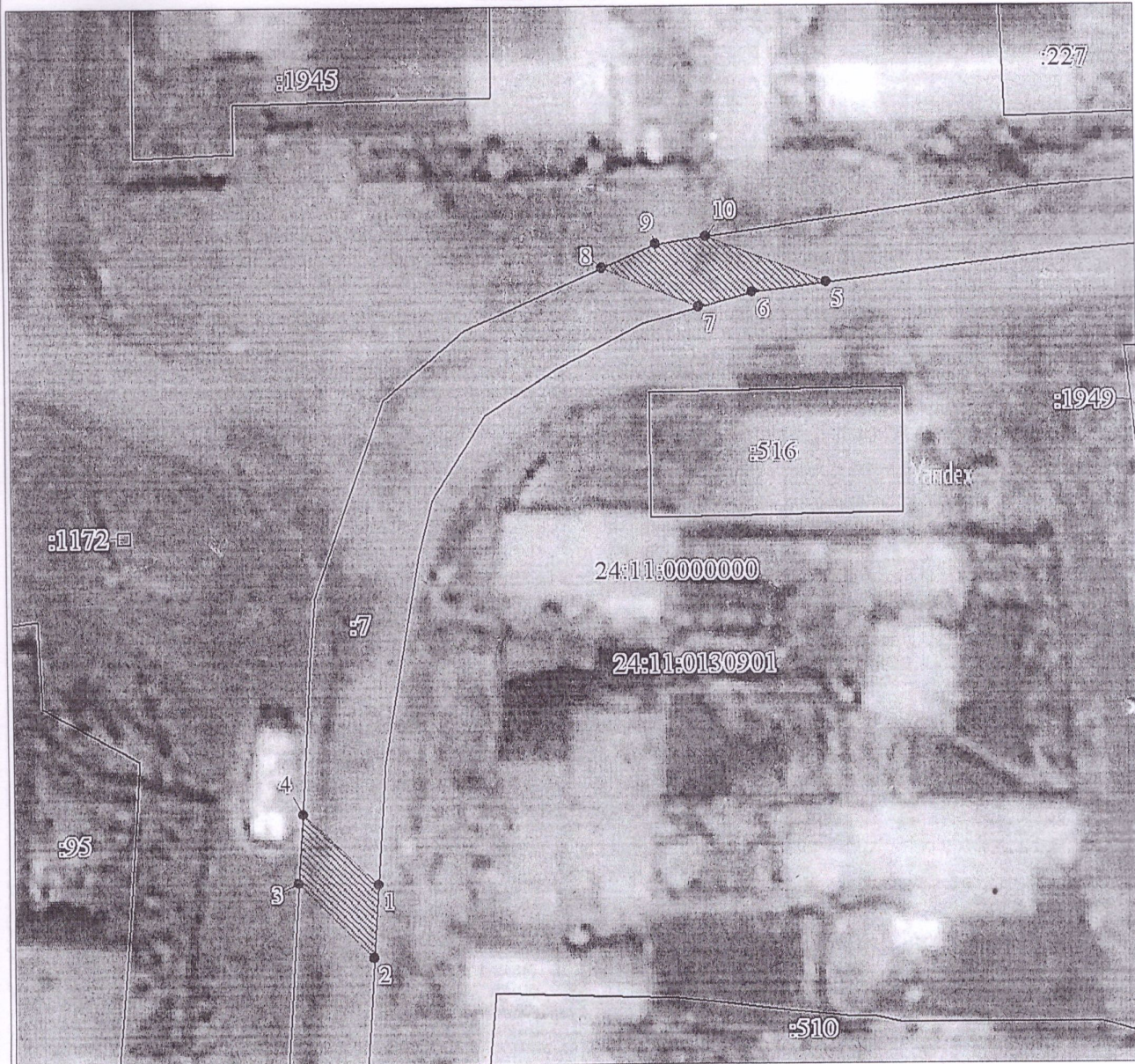
Подпись _____ Томченко Т. А.

Дата 18 июня 2024 г.

Место для оттиска печати (при наличии) лица, составившего описание местоположения границ объекта

План границ объекта

Выносной лист № 2



Масштаб 1:500

Используемые условные знаки и обозначения:

Условные обозначения представлены на листе 4

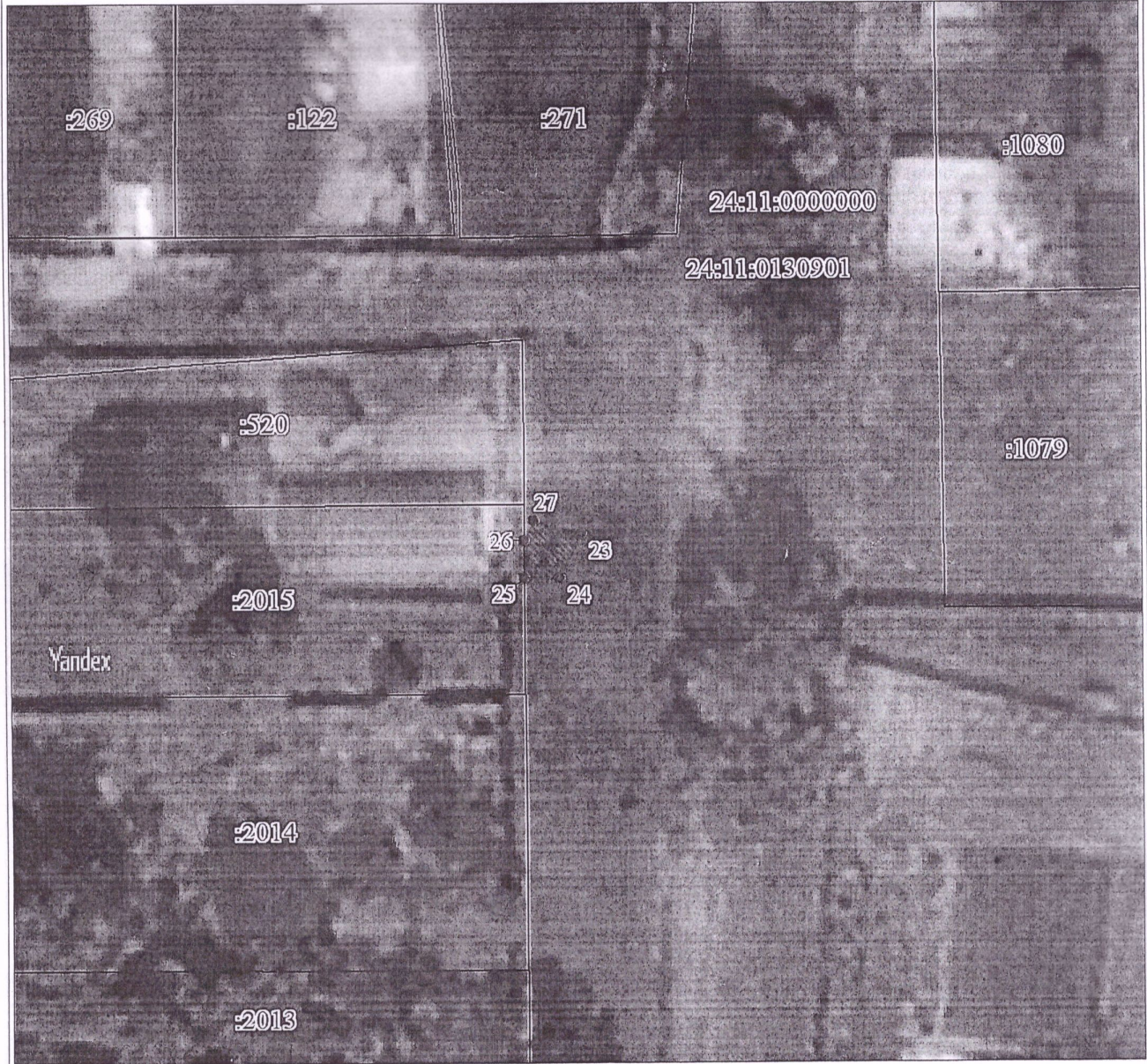
Подпись _____ Томченко Т. А.

Дата 18 июня 2024 г.

Место для оттиска печати (при наличии) лица, составившего описание местоположения границ объекта

План границ объекта

Выносной лист № 3



Масштаб 1:500

Используемые условные знаки и обозначения:

Условные обозначения представлены на листе 4

Подпись _____ Томченко Т. А.

Дата 18 июня 2024 г.

Место для оттиска печати (при наличии) лица, составившего описание местоположения границ объекта

Текстовое описание местоположения границ объекта		
Прохождение границы		Описание прохождения границы
от точки	до точки	
1	2	3
-	-	-

ПОРЯДОК

расчета и внесения платы за публичный сервитут

1. Расчет платы за публичный сервитут в отношении земель, находящихся в муниципальной собственности или государственная собственность на которые не разграничена, исчисляется по формуле: $R_n - (П \times ПЛ_{серв}) - К$,

где:

R_n – размер платы за публичный сервитут, рублей в год;

$П$ – средний уровень кадастровой стоимости по сегментам объектов недвижимости, рублей;

$К$ – коэффициент платы за публичный сервитут. В отношении земельного участка, находящегося в государственной или муниципальной собственности и не обремененного правами третьих лиц, коэффициент платы равен 0,01% кадастровой стоимости земельного участка за каждый год его использования, при этом плата за публичный сервитут, установленный на три года и более, не может быть менее, чем 0,1% кадастровой стоимости земельного участка, обремененного сервитутом, за весь срок сервитута.

$ПЛ_{серв}$ – площадь части земельного участка (публичного сервитута), кв.м.

Размер платы за публичный сервитут представлен в таблице.

Таблица 1. Размер платы за публичный сервитут в отношении земель, государственная собственность на которые не разграничена.

Номер кадастрового квартала земельного участка	Средний уровень кадастровой стоимости по сегментам объектов недвижимости, руб. (П)	Площадь земель, государственная собственность на которые не разграничена, кв.м.	Коэффициент платы за публичный сервитут, % (К)	Размер платы за публичный сервитут в год, руб. (R_n)	Размер платы за публичный сервитут за весь период, руб.
24:11:0130901	165,85	683,00	0,1	113,28	5550,72

Порядок внесения платы: плата за публичный сервитут, установленный в отношении земельных участков и (или) земель, находящихся в государственной или муниципальной собственности и не обремененных правами третьих лиц, вносится обладателем публичного сервитута единовременным платежом не позднее шести месяцев со дня принятия решения об установлении публичного сервитута.

Банковские реквизиты для оплаты: УФК по Красноярскому краю Муниципальное казенное учреждение «Управление земельно-имущественных отношений и архитектуры администрации Емельяновского района Красноярского края»), ОТДЕЛЕНИЕ КРАСНОЯРСК БАНКА РОССИИ//УФК по Красноярскому краю г. Красноярск, Номер казначейского счета 03100643000000011900, Единый казначейский счет 40102810245370000011, БИК ТОФК 010407105, ИНН 2411001082, КПП 241101001, КБК 16211105313050000120, ОКТМО 04614449

Пронумеровано
Прошнуровано
Скреплено печатью

Лист

