



АДМИНИСТРАЦИЯ ЕМЕЛЬЯНОВСКОГО РАЙОНА
КРАСНОЯРСКОГО КРАЯ

ПОСТАНОВЛЕНИЕ

29.03.2024

пгт Емельяново

№ 658

Об установлении публичного сервитута в отношении земельного участка, с кадастровым номером 24:11:0000000:14948

В соответствии со ст. 23, главой V.7 Земельного кодекса РФ, Уставом Емельяновского района, на основании ходатайства ПАО «Россети Сибирь» в лице Т.А. Томченко, действующей на основании доверенности от 12.02.2024 № 24/22, администрация постановляет:

1. Публичный сервитут в отношении земельного участка:

- Россия, Красноярский край, Емельяновский район, МО поселок Емельяново, автомобильная дорога 12 км а.д. "Красноярск - Енисейск" - Солонцы, с кадастровым номером 24:11:0000000:14948, часть земельного участка площадью 104,00 кв. м, из категории земель – для сельскохозяйственного производства;

- цель публичного сервитута – строительство и эксплуатация объектов электросетевого хозяйства, необходимых для технологического присоединения к сетям инженерно-технического обеспечения. Публичный сервитут устанавливается на 49 (сорок девять) лет.

Срок, в течение которого использование земельного участка в соответствии с его разрешенным использованием будет невозможно или существенно затруднено в связи с осуществлением сервитута 2 (два) года.

2. Утвердить границы публичного сервитута согласно приложению 1.

3. График проведения работ при осуществлении деятельности, для обеспечения которой устанавливается публичный сервитут - свободный.

4. ПАО «Россети Сибирь» обеспечить приведение земельного участка в состояние, пригодное для его использования в соответствии с разрешенным использованием, не позднее чем за три месяца после завершения деятельности, для обеспечения которой устанавливается публичный сервитут.

5. Контроль за исполнением настоящего постановления возложить на руководителя МКУ «Управление земельно-имущественных отношений и архитектуры Емельяновского района Красноярского края».

6. Постановление вступает в силу со дня подписания.

И.о. Главы района



О.В. Арестов

ГРАФИЧЕСКОЕ ОПИСАНИЕ

местоположения границ населенных пунктов, территориальных зон, особо охраняемых природных территорий, зон с особыми условиями использования территории

Публичный сервитут, устанавливаемый в целях строительства и эксплуатации линии электропередачи классом напряжения до 35 кВ: "Строительство ВЛ-0,4кВ от КТП №134-2-62 для технологического присоединения участков заявителей: Иноземцева, Орлова, Моторина и Семьянова расположенных по адресу: Красноярский край,

Емельяновский район, садоводческое товарищество "Нива"

(наименование объекта, местоположение границ которого описано (далее - объект)

Раздел 1

Сведения об объекте		
№ п/п	Характеристики объекта	Описание характеристик
1	2	3
1	Местоположение объекта	Красноярский край, Емельяновский р-н
2	Площадь объекта ± величина погрешности определения площади ($P \pm \Delta P$), м ²	104 ± 36
3	Иные характеристики объекта	<p>1. Публичный сервитут, устанавливаемый в целях строительства и эксплуатации линии электропередачи классом напряжения до 35 кВ: "Строительство ВЛ-0,4кВ от КТП №134-2-62 для технологического присоединения участков заявителей: Иноземцева, Орлова, Моторина и Семьянова расположенных по адресу: Красноярский край, Емельяновский район, садоводческое товарищество "Нива", сроком на 49 лет. Владелец публичного сервитута: Публичное акционерное общество "Россети Сибири", ИНН 2460069527, ОГРН 1052460054327. Почтовый адрес ПАО "Россети Сибирь" 660021, г. Красноярск, ул. Бограда, д. 144-а, адрес электронной почты info@rosseti-sib.ru</p> <p>2. Строительство ВЛ-0,4кВ от КТП №134-2-62 для технологического присоединения участков заявителей: Иноземцева, Орлова, Моторина и Семьянова расположенных по адресу: Красноярский край, Емельяновский район, садоводческое товарищество "Нива"</p>

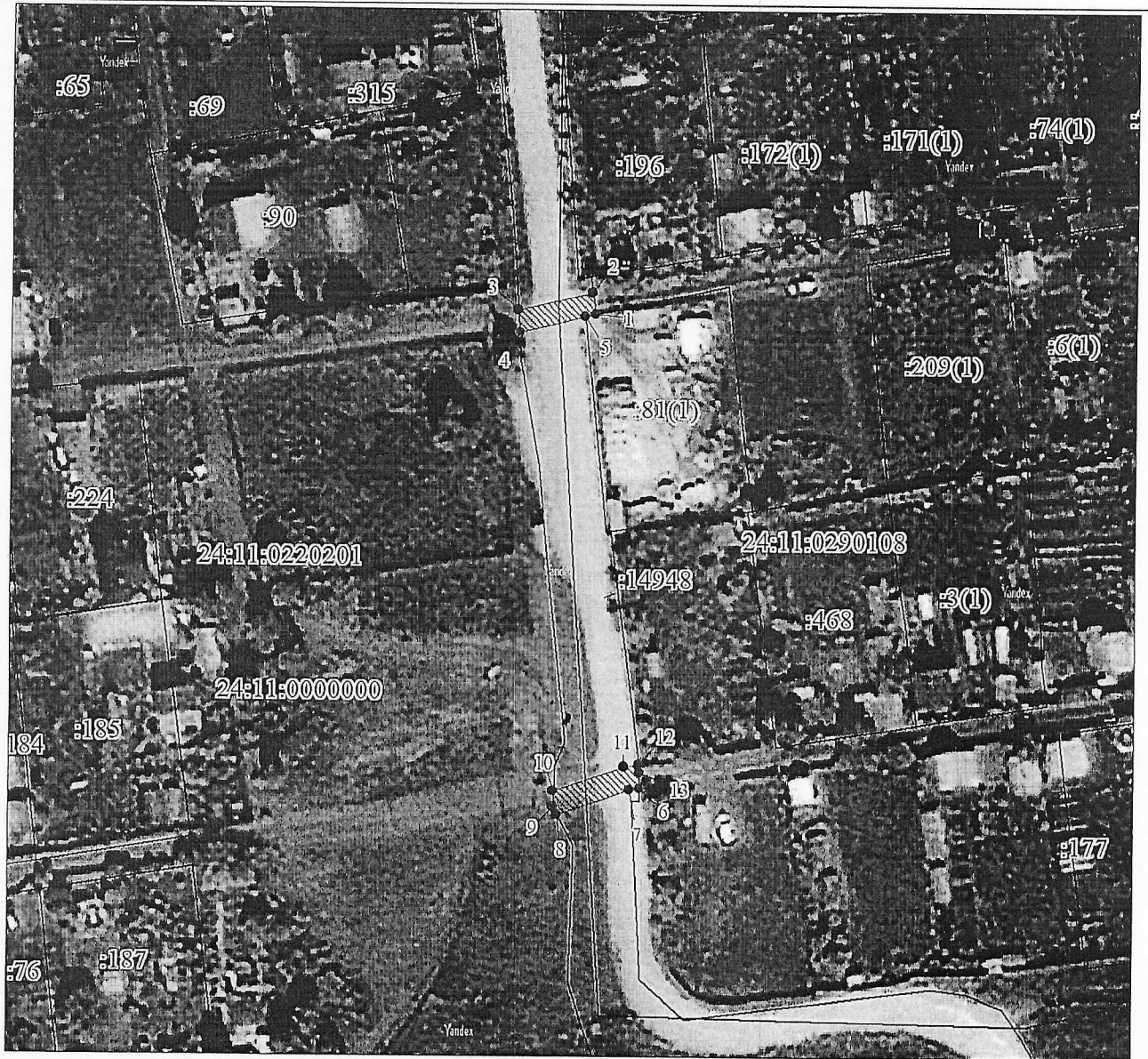
Раздел 2

Сведения о местоположении границ объекта					
1. Система координат МСК-167, зона 4					
2. Сведения о характерных точках границ объекта					
Обозначение характерных точек границ	Координаты, м		Метод определения координат характерной точки	Средняя квадратическая погрешность положения характерной точки (Mt), м	Описание обозначения точки на местности (при наличии)
	X	Y			
1	2	3	4	5	6
1	643709.00	98238.05	Картометрический метод	1	-
2	643712.76*	98237.33	Картометрический метод	1	-
3	643710.00	98225.57	Картометрический метод	1	-
4	643706.03	98225.97	Картометрический	1	-

3. Сведения о характерных точках части (частей) границы объекта


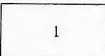
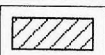
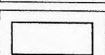
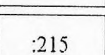
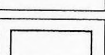
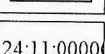
Обозначение характерных точек части границы	Существующие координаты, м		Измененные (уточненные) координаты, м		Метод определения координат характерной точки	Средняя квадратическая погрешность положения характерной точки (M), м	Описание обозначения точки на местности (при наличии)
	X	Y	X	Y			
1	2	3	4	5	6	7	8
-	-	-	-	-	-	-	-

План границ объекта



Масштаб 1:1000

Используемые условные знаки и обозначения:

	Характерная точка границы объекта
	Надписи номеров характерных точек границы объекта
	Граница публичного сервитута
	Часть границы, сведения ЕГРН о которой позволяют однозначно определить ее положение на местности
	Надписи кадастрового номера земельного участка
	Граница кадастрового квартала
	Обозначение кадастрового квартала

Подпись _____ Томченко Т. А.

Дата 06 марта 2024 г.

Место для оттиска печати (при наличии) лица, составившего описание местоположения границ объекта

Пронумеровано

Прошнуровано

Скреплено печатью

Лист

