



АДМИНИСТРАЦИЯ ЕМЕЛЬЯНОВСКОГО РАЙОНА  
КРАСНОЯРСКОГО КРАЯ

**ПОСТАНОВЛЕНИЕ**

*29.05.2024*

пгт Емельяново

№ *1171*

Об установлении публичного сервитута в отношении земельных участков, с кадастровым номером 24:11:0330104:1285

В соответствии со ст. 23, главой V.7 Земельного кодекса РФ, Уставом Емельяновского района, на основании ходатайства ПАО «Россети Сибирь» представитель по доверенности в лице Т.А. Томченко, действующая на основании доверенности от 12.02.2024 № 24/22, администрация постановляет:

1. Установить публичный сервитут в отношении:

- в отношении части земельного участка площадью 1187,00 кв. м, входящей в границы земельного участка с кадастровым номером 24:11:0330104:1285, расположенного по адресу: Российская Федерация, Красноярский край, Емельяновский муниципальный район, сельское поселение Шуваевский сельсовет, район урочище Штаны, земельный участок 1

в целях строительства, реконструкции, эксплуатации линии электропередачи классом напряжения до 35 кВ: «Строительство ВЛ-0,4кВ для технологического присоединения участка заявителей: Аверкина Н.А, Батыревой А.М, Штыр Е.В, Евтихова А.И расположенных по адресу: Россия, Красноярский край, Емельяновский район, Шуваевский сельсовет, район с. Шуваево, ДНТ «Радужное», улица Новая и ул. Молодежная». Публичный сервитут устанавливается на 49 (сорок девять) лет.

Срок, в течение которого использование земельного участка в соответствии с его разрешенным использованием будет невозможно или существенно затруднено в связи с осуществлением сервитута 2 (два) года.

2. Утвердить границы публичного сервитута согласно приложению 1.

3. График проведения работ при осуществлении деятельности, для обеспечения которой устанавливается публичный сервитут, - свободный.

4. ПАО «Россети Сибирь» обеспечить приведение земельного участка в состояние, пригодное для его использования в соответствии с разрешенным использованием, не позднее чем за три месяца после завершения деятельности, для обеспечения которой устанавливается публичный сервитут.

5. Контроль за исполнением настоящего постановления возложить на руководителя МКУ «Управление земельно-имущественных отношений и архитектуры Емельяновского района Красноярского края».

6. Постановление вступает в силу со дня подписания.

Исполняющий полномочия  
Главы района



О.В. Арстов

ГРАФИЧЕСКОЕ ОПИСАНИЕ

местоположения границ населенных пунктов, территориальных зон, особо охраняемых природных территорий, зон с особыми условиями использования территории

Публичный сервитут, устанавливаемый в целях строительства и эксплуатации линии электропередачи классом напряжения до 35 кВ: "Строительство ВЛ-0,4кВ для технологического присоединения участка заявителей: Аверкина Н.А, Батыревой А.М, Штыр Е.В, Евтихова А.И расположенных по адресу: Россия, Красноярский край, Емельяновский район, Шуваевский сельсовет, район с. Шуваево, ДНТ "Радужное", улица Новая и ул. Молодежная"

(наименование объекта, местоположение границ которого описано (далее - объект)

Раздел 1

Сведения об объекте		
№ п/п	Характеристики объекта	Описание характеристик
1	2	3
1	Местоположение объекта	Красноярский край, Емельяновский р-н
2	Площадь объекта ± величина погрешности определения площади ( $P \pm \Delta P$ ), м <sup>2</sup>	1187 ± 12
3	Иные характеристики объекта	<p>1. Публичный сервитут, устанавливаемый в целях строительства и эксплуатации линии электропередачи классом напряжения до 35 кВ: "Строительство ВЛ-0,4кВ для технологического присоединения участка заявителей: Аверкина Н.А, Батыревой А.М, Штыр Е.В, Евтихова А.И расположенных по адресу: Россия, Красноярский край, Емельяновский район, Шуваевский сельсовет, район с. Шуваево, ДНТ "Радужное", улица Новая и ул. Молодежная", сроком на 49 лет. Владелец публичного сервитута: Публичное акционерное общество "Россети Сибири", ИНН 2460069527, ОГРН 1052460054327. Почтовый адрес ЦАО "Россети Сибирь" 660021, г. Красноярск, ул. Богграда, д. 144-а, адрес электронной почты info@rosseti-sib.ru</p> <p>2. Строительство ВЛ-0,4кВ для технологического присоединения участка заявителей: Аверкина Н.А, Батыревой А.М, Штыр Е.В, Евтихова А.И расположенных по адресу: Россия, Красноярский край, Емельяновский район, Шуваевский сельсовет, район с. Шуваево, ДНТ "Радужное", улица Новая и ул. Молодежная</p>

Раздел 2

Сведения о местоположении границ объекта					
1. Система координат МСК-167, зона 4					
2. Сведения о характерных точках границ объекта					
Обозначение характерных точек границ	Координаты, м		Метод определения координат характерной точки	Средняя квадратическая погрешность положения характерной точки (M), м	Описание обозначения точки на местности (при наличии)
	X	Y			
1	2	3	4	5	6
1	656803.99	103729.39	Картометрический метод	0.1	-
2	656801.03	103729.38	Картометрический метод	0.1	-

## Сведения о местоположении границ объекта

## 1. Система координат МСК-167, зона 4

## 2. Сведения о характерных точках границ объекта

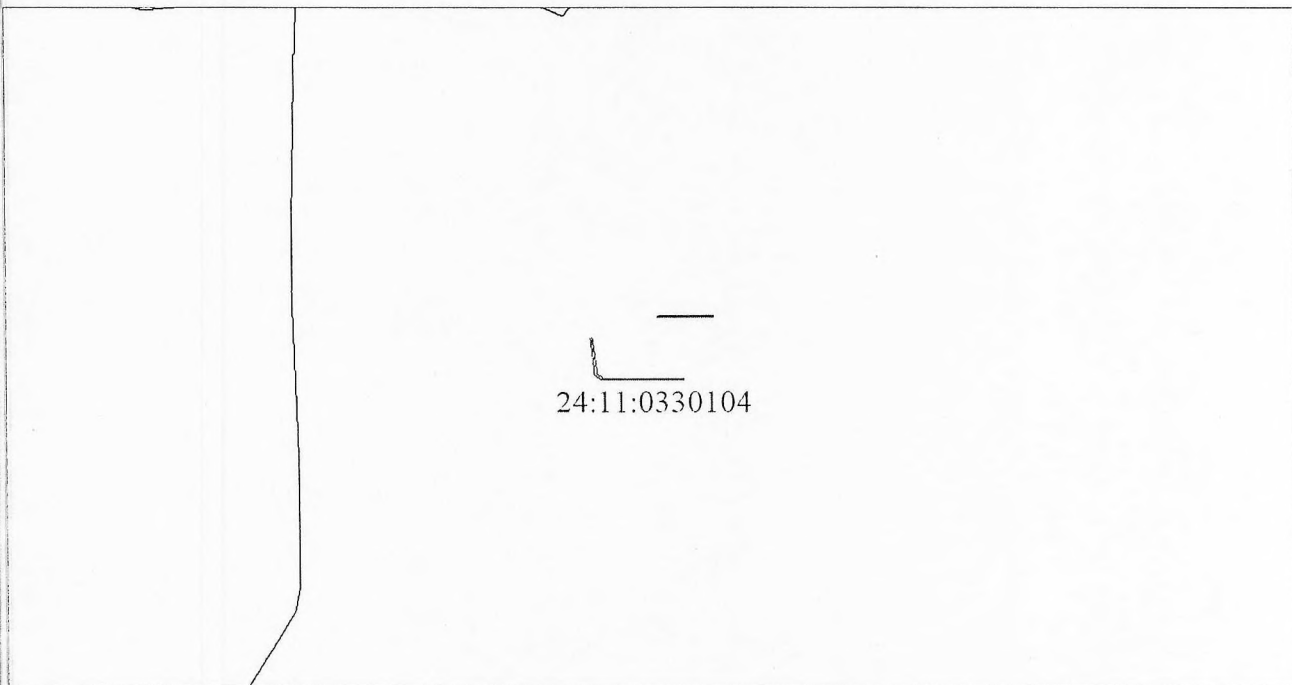
Обозначение характерных точек границ	Координаты, м		Метод определения координат характерной точки	Средняя квадратическая погрешность положения характерной точки (M <sub>t</sub> ), м	Описание обозначения точки на местности (при наличии)
	X	Y			
3	656801.03	103727.38	Картометрический метод	0.1	-
4	656801.03	103697.51	Картометрический метод	0.1	-
5	656801.07	103667.47	Картометрический метод	0.1	-
6	656801.07	103637.50	Картометрический метод	0.1	-
7	656801.11	103607.66	Картометрический метод	0.1	-
8	656801.09	103581.96	Картометрический метод	0.1	-
9	656812.63	103570.38	Картометрический метод	0.1	-
10	656828.55	103568.38	Картометрический метод	0.1	-
11	656875.66	103562.34	Картометрический метод	0.1	-
12	656876.17	103562.28	Картометрический метод	0.1	-
13	656876.60	103566.26	Картометрический метод	0.1	-
14	656814.40	103574.30	Картометрический метод	0.1	-
15	656804.53	103584.84	Картометрический метод	0.1	-
1	656803.99	103729.39	Картометрический метод	0.1	-
					-
16	656916.58	103783.04	Картометрический метод	0.1	-
17	656912.60	103783.03	Картометрический метод	0.1	-
18	656912.60	103683.85	Картометрический метод	0.1	-
19	656916.65	103683.87	Картометрический метод	0.1	-
20	656916.63	103713.90	Картометрический метод	0.1	-
21	656916.61	103743.88	Картометрический метод	0.1	-
22	656916.59	103773.93	Картометрический метод	0.1	-
16	656916.58	103783.04	Картометрический метод	0.1	-

## 3. Сведения о характерных точках части (частей) границы объекта

Обозначение характерных точек части границы	Координаты, м		Метод определения координат характерной точки	Средняя квадратическая погрешность положения характерной точки (M <sub>t</sub> ), м	Описание обозначения точки на местности (при наличии)
	X	Y			


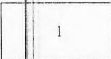
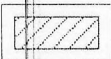
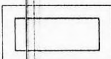
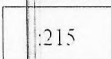
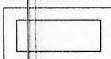
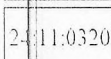


План границ объекта  
Обзорная схема границ ЗОУИТ



Масштаб 1:6446

Используемые условные знаки и обозначения:

-  Характерная точка границы объекта
-  Надписи номеров характерных точек границы объекта
-  Граница публичного сервитута
-  Часть границы, сведения ЕГРН о которой позволяют однозначно определить ее положение на местности
-  Надписи кадастрового номера земельного участка
-  Граница кадастрового квартала
-  Обозначение кадастрового квартала

Подпись \_\_\_\_\_ Томченко Т. А.

Дата 09 апреля 2024 г.

Место для оттиска печати (при наличии) лица, составившего описание местоположения границ объекта

План границ объекта

Выносной лист № 1



Масштаб 1:1500

Используемые условные знаки и обозначения:

Условные обозначения представлены на листе 4

Подпись \_\_\_\_\_ Томченко Т. А.

Дата 09 апреля 2024 г.

Место для оттиска печати (при наличии) лица, составившего описание местоположения границ объекта

Текстовое описание местоположения границ объекта		
Прохождение границы		Описание прохождения границы
от точки	до точки	
1	2	3
-	-	-

Пронумеровано

Прошнуровано

Скреплено печатью

7/Ссшшш Лист

