



АДМИНИСТРАЦИЯ ЕМЕЛЬЯНОВСКОГО РАЙОНА
КРАСНОЯРСКОГО КРАЯ

ПОСТАНОВЛЕНИЕ

15.11.2023

пгт Емельяново

№ 2921

Об установлении публичного сервитута в отношении земельных участков, с кадастровыми номерами 24:11:0130101:2136, 24:11:0130101:3876, 24:11:0130101:2137

В соответствии со ст. 23, главой V.7 Земельного кодекса РФ, Уставом Емельяновского района, на основании ходатайства КГКУ «УКС» в лице руководителя М.Ю. Заскалько, действующего на основании Устава, администрация постановляет:

1. Установить публичный сервитут в отношении земельных участков с кадастровыми номерами:

- в отношении части земельного участка 426 кв. м, входящей в границы земельного участка с кадастровым номером 24:11:0130101:2136, расположенного по адресу: Россия, Красноярский край, Емельяновский район, с. Шуваево, ул. Зеленая, 3 "А",

- части земельного участка площадью 275 кв. м, входящей в границы земельного участка с кадастровым номером 24:11:0130101:3876, расположенного по адресу: Красноярский край, Емельяновский район, с. Шуваево, ул. Зеленая,

- части земельного участка площадью 321 кв. м, входящей в границы земельного участка с кадастровым номером 24:11:0130101:2137, расположенного по адресу: Россия, Красноярский край, Емельяновский район, с. Шуваево, ул. Зеленая, 3"Б", в целях строительства наружных тепловых сетей к объекту «20-квартирный жилой дом в Емельяновском районе. Срок публичного сервитута 49 (сорок девять) лет.

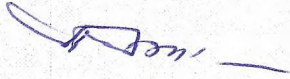
Срок, в течение которого использование земельного участка в соответствии с его разрешенным использованием будет невозможно или существенно затруднено в связи с осуществлением сервитута 3 (три) месяца.

2. Утвердить границы публичного сервитута согласно приложению 1.
3. График проведения работ при осуществлении деятельности, для обеспечения которой устанавливается публичный сервитут, - свободный.
4. КГКУ «УКС» обеспечить приведение земельного участка в состояние, пригодное для его использования в соответствии с разрешенным использованием, не позднее чем за три месяца после завершения деятельности, для обеспечения которой устанавливается публичный сервитут.

5. Контроль за исполнением настоящего постановления возложить на руководителя МКУ «Управление земельно-имущественных отношений и архитектуры Емельяновского района Красноярского края».

6. Постановление вступает в силу со дня подписания.

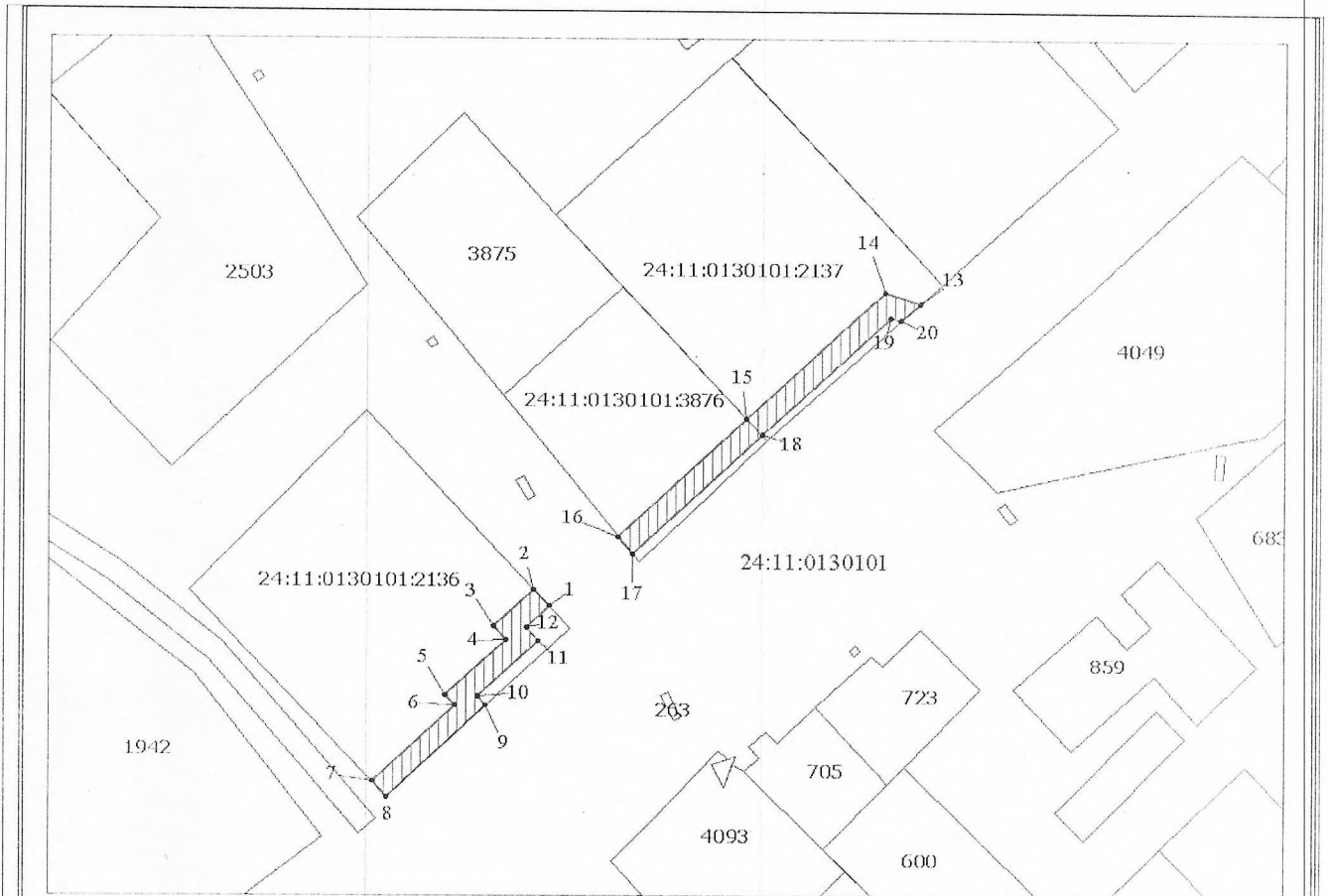
И.о. Главы района


А.А. Клименко




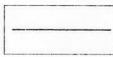
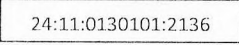
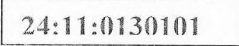
СВЕДЕНИЯ О ГРАНИЦАХ ПУБЛИЧНОГО СЕРВИТУТА

Местоположение границ публичного сервитута	Красноярский край, Емельяновский район	
Система координат	МСК 167, зона 4	
Метод определения координат	Аналитический метод	
Площадь земельного участка	1022 кв. м	
Средняя квадратическая погрешность положения характерной точки (Mt), м	0,1	
Обозначение характерных точек границ	Координаты, м	
	X	Y
1	651408.310	100739.200
2	651412.690	100735.100
3	651403.040	100724.640
4	651399.620	100727.790
5	651384.980	100711.910
6	651382.110	100714.560
7	651362.140	100692.910
8	651358.090	100696.740
9	651382.180	100722.660
10	651384.630	100720.390
11	651399.280	100736.270
12	651402.700	100733.120
13	651488.070	100836.070
14	651490.950	100826.820
15	651457.690	100790.760
16	651426.720	100757.170
17	651422.070	100760.980
18	651453.330	100794.880
19	651484.190	100828.340
20	651483.400	100830.890



Масштаб 1:500

Условные обозначения:

	Проектные границы публичного сервитута
	Существующая часть границы, имеющиеся в ЕГРН сведения о которой достаточны для определения ее местоположения
	Надписи кадастрового номера земельного участка
	Обозначение кадастрового квартала

Пролуменовано
Пролуменовано
Скреншено печатью
3 (три) Листа

