



АДМИНИСТРАЦИЯ ЕМЕЛЬЯНОВСКОГО РАЙОНА
КРАСНОЯРСКОГО КРАЯ

ПОСТАНОВЛЕНИЕ

08.04.2024

пгт Емельяново

№ 729

Об установлении публичного сервитута в отношении земельного участка с кадастровым номером 24:11:0330202:628

В соответствии со ст. 23, главой V.7 Земельного кодекса РФ, Уставом Емельяновского района, на основании ходатайства ПАО «Россети Сибирь» в лице Е.Н. Чумакова, действующего на основании доверенности от 24.05.2022 № 24/60-н/24-2022-12-17, администрация постановляет:

1. Установить публичный сервитут в отношении земель государственная собственность на которые не разграничена, расположенных по адресу:

- в отношении части земельного участка площадью 2624 кв. м, входящей в границы земельного участка с кадастровым номером 24:11:0330202:628, расположенного по адресу: установлено относительно ориентира, расположенного за пределами участка. Ориентир д.Старцево. Участок находится примерно в 1,5 км от ориентира по направлению на северо-восток. Почтовый адрес ориентира: Красноярский край, Емельяновский р-н, с/с Шуваевский, участок №76, в целях строительства и эксплуатации ПАО «РОССЕТИ СИБИРЬ» (ОГРН 1052460054327, ИНН 2460069527) объектов электросетевого хозяйства, необходимых для технологического присоединения к сетям инженерно-технического обеспечения. Публичный сервитут устанавливается на 49 (сорок девять) лет.

Срок, в течение которого использование земельного участка в соответствии с его разрешенным использованием будет невозможно или существенно затруднено в связи с осуществлением сервитута 3 (три) месяца.

2. Утвердить границы публичного сервитута согласно приложению 1.

3. График проведения работ при осуществлении деятельности, для обеспечения которой устанавливается публичный сервитут, - свободный.

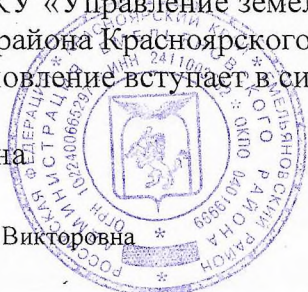
4. ПАО «Россети Сибирь» обеспечить приведение земельного участка в состояние, пригодное для его использования в соответствии с разрешенным использованием, не позднее чем за три месяца после завершения деятельности, для обеспечения которой устанавливается публичный сервитут.

5. Контроль за исполнением настоящего постановления возложить на руководителя МКУ «Управление земельно-имущественных отношений и архитектуры Емельяновского района Красноярского края».

6. Постановление вступает в силу со дня подписания.

И.о. Главы района

Гордейчук Кристина Викторовна
8-960-755-94-45



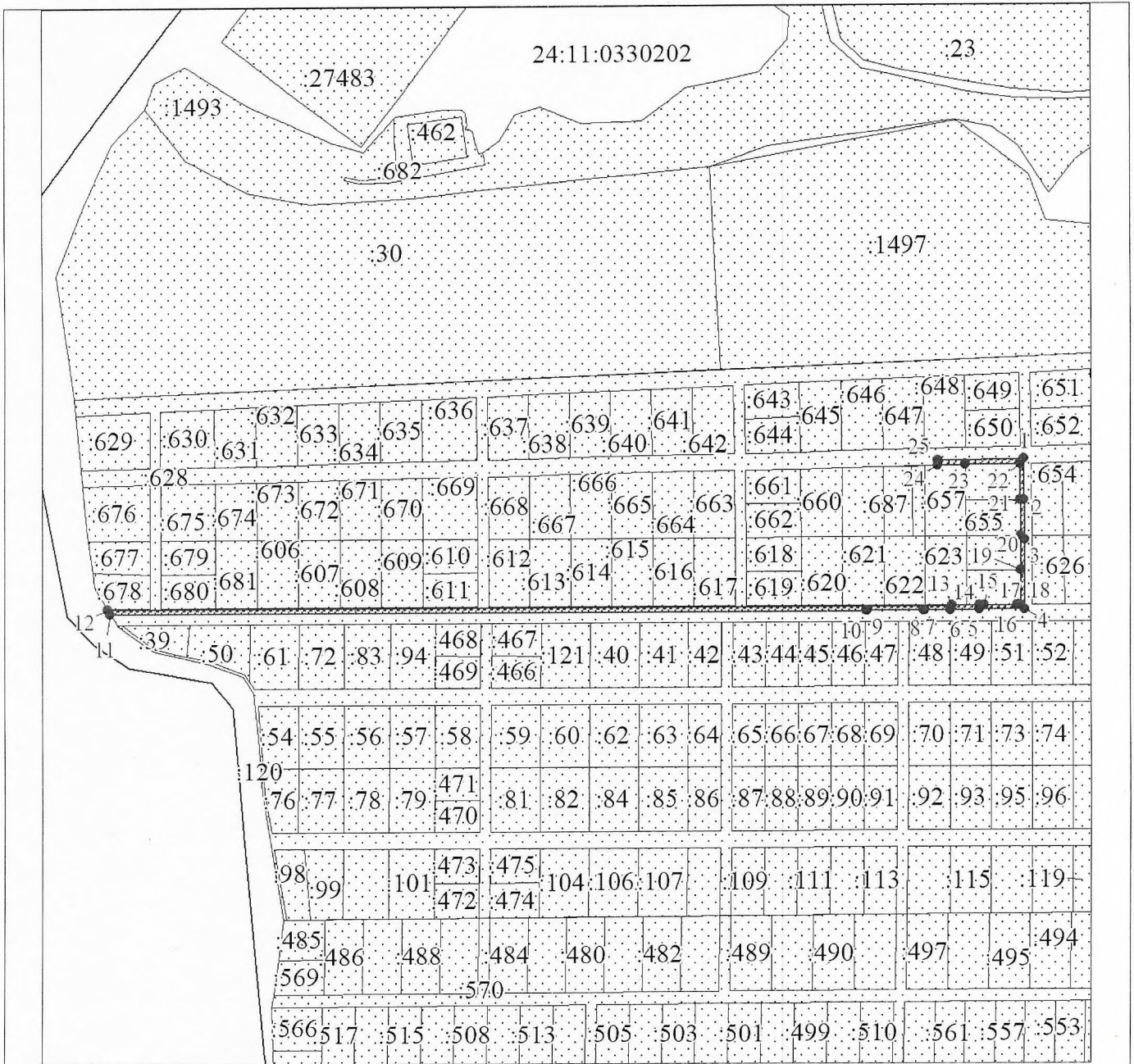
О.В. Арестов

Приложение к постановлению
 администрации Емельяновского
 района от 08.04.2024 № 729

СВЕДЕНИЯ О ГРАНИЦАХ ПУБЛИЧНОГО СЕРВИТУТА

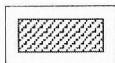
Местоположение границ публичного сервитута	Красноярский край, Емельяновский район	
Система координат	МСК 167, зона 4	
Метод определения координат	Аналитический метод	
Площадь земельного участка	2624 кв. м	
Средняя квадратическая погрешность положения характерной точки (Mt), м	0,1	
Обозначение характерных точек границ	Координаты, м	
	X	Y
1	649533.13	108155.79
2	649503.83	108155.86
3	649475.16	108156.07
4	649424.11	108155.90
5	649424.07	108123.21
6	649423.79	108101.71
7	649423.69	108083.06
8	649423.49	108082.22
9	649423.54	108041.34
10	649423.45	108040.99
11	649423.38	107490.06
12	649426.38	107488.27
13	649426.87	108103.15
14	649427.07	108123.13
15	649427.27	108126.73
16	649427.05	108150.39
17	649427.45	108150.83
18	649427.22	108153.14
19	649452.77	108153.06
20	649477.77	108153.05
21	649503.93	108152.89
22	649530.08	108152.74
23	649529.27	108112.75
24	649528.91	108092.62
25	649532.14	108092.60
1	649533.13	108155.79

Схема расположения местоположения границ публичного сервитута



Масштаб 1:4500

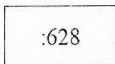
Условные обозначения:



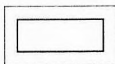
Проектные границы публичного сервитута



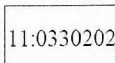
Характерная точка границы публичного сервитута



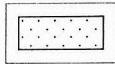
Надписи кадастрового номера земельного участка, сведения о котором содержатся в ЕГРН



Граница кадастрового квартала



Обозначение кадастрового квартала



Существующая часть границы, имеющиеся в ЕГРН сведения о которой достаточны для определения ее местоположения

Пронумеровано
Прошнуровано
Скреплено печатью

31 мрт Лист

