

# КАРТА-ПЛАН ТЕРРИТОРИИ

## Пояснительная записка

### 1. Сведения о территории выполнения комплексных кадастровых работ: 24:11:0240005

(наименование субъекта Российской Федерации, муниципального образования, населенного пункта, уникальные учетные номера кадастровых кварталов, иные сведения, позволяющие определить местоположение территории, на которой выполняются комплексные кадастровые работы, например, наименование садоводческого или огороднического некоммерческого товарищества, гаражного кооператива, элемента планировочной структуры)

### 2. Основания выполнения комплексных кадастровых работ:

Наименование, дата и номер документа, на основании которого выполняются комплексные кадастровые работы: Муниципальный контракт, "11" марта 2024 г. , 0119200000124000741

### 3. Дата подготовки карты-плана территории: "09" июня 2024 г.

### 4. Сведения о заказчике(ах) комплексных кадастровых работ:

В отношении юридического лица, органа местного самоуправления муниципального района, муниципального округа или городского округа либо уполномоченного исполнительного органа государственной власти субъекта Российской Федерации:

полное или сокращенное (в случае, если имеется) наименование: МУНИЦИПАЛЬНОЕ КАЗЕННОЕ УЧРЕЖДЕНИЕ «УПРАВЛЕНИЕ ЗЕМЕЛЬНО-ИМУЩЕСТВЕННЫХ ОТНОШЕНИЙ И АРХИТЕКТУРЫ АДМИНИСТРАЦИИ ЕМЕЛЬЯНОВСКОГО РАЙОНА КРАСНОЯРСКОГО КРАЯ»

основной государственный регистрационный номер: 1022400663581

идентификационный номер налогоплательщика: 2411001082

В отношении физического лица или представителя физических или юридических лиц:

фамилия, имя, отчество (последнее - при наличии): -

страховой номер индивидуального лицевого счета в системе обязательного пенсионного страхования Российской Федерации (СНИЛС): -

Наименование и реквизиты документа, подтверждающие полномочия представителя заказчика(ов) комплексных кадастровых работ: -

Адрес электронной почты (для направления уведомления о результатах внесения сведений в Единый государственный реестр недвижимости): -

### 5. Сведения об исполнителе комплексных кадастровых работ:

Полное или сокращенное (в случае, если имеется) наименование и адрес юридического лица, с которым заключен государственный или муниципальный контракт либо договор подряда на выполнение комплексных кадастровых работ: ООО "ЦНК"

Фамилия, имя, отчество кадастрового инженера (последнее - при наличии): Ганичева Екатерина Вячеславовна и основной государственный регистрационный номер кадастрового инженера индивидуального предпринимателя (ОГРНИП): -

Страховой номер индивидуального лицевого счета в системе обязательного пенсионного страхования Российской Федерации (СНИЛС) кадастрового инженера: 140-905-623 39

Уникальный реестровый номер кадастрового инженера в реестре саморегулируемой организации кадастровых инженеров и дата внесения сведений о физическом лице в такой реестр: 2058, 2020-03-17

Полное или (в случае, если имеется) сокращенное наименование саморегулируемой организации кадастровых инженеров, членом которой является кадастровый инженер: Ассоциация СРО "Гильдия кадастровых инженеров"

Контактный телефон: +79814437616

Почтовый адрес и адрес электронной почты, по которым осуществляется связь с кадастровым инженером: город Вологда, улица Карла Маркса, 56а, 17 cnk35@mail.ru

<b>6. Перечень документов, использованных при подготовке карты-плана территории</b>					
<b>№ п/п</b>	<b>Реквизиты документа</b>				
	<b>Вид</b>	<b>Дата</b>	<b>Номер</b>	<b>Наименование</b>	<b>Иные сведения</b>
<b>1</b>	<b>2</b>	<b>3</b>	<b>4</b>	<b>5</b>	<b>6</b>
1	Кадастровый план территории	25.01.2024	КУВИ-001/2024-24532397	Кадастровый план территории кадастрового квартала 24:11:0240005	-
2	Кадастровая выписка о земельном участке	10.07.2024	КУВИ-001/2024-180456264	Выписка из Единого государственного реестра недвижимости об объекте недвижимости с кадастровым номером 24:11:0240005:1	-
3	Кадастровая выписка о земельном участке	10.07.2024	КУВИ-001/2024-180456796	Выписка из Единого государственного реестра недвижимости об объекте недвижимости с кадастровым номером 24:11:0240005:2	-
4	Кадастровая выписка о земельном участке	10.07.2024	КУВИ-001/2024-180457584	Выписка из Единого государственного реестра недвижимости об объекте недвижимости с кадастровым номером 24:11:0240005:4	-
5	Кадастровая выписка о земельном участке	10.07.2024	КУВИ-001/2024-180468301	Выписка из Единого государственного реестра недвижимости об объекте недвижимости с кадастровым номером 24:11:0240005:161	-
6	Кадастровая выписка о земельном участке	10.07.2024	КУВИ-001/2024-180468472	Выписка из Единого государственного реестра недвижимости об объекте недвижимости с кадастровым номером 24:11:0240005:147	-
7	Кадастровая выписка о земельном участке	10.07.2024	КУВИ-001/2024-180468675	Выписка из Единого государственного реестра недвижимости об объекте недвижимости с кадастровым номером 24:11:0240005:148	-
8	Кадастровая выписка о земельном участке	10.07.2024	КУВИ-001/2024-180468878	Выписка из Единого государственного реестра недвижимости об объекте недвижимости с кадастровым номером 24:11:0240005:149	-
9	Кадастровая выписка о земельном участке	10.07.2024	КУВИ-001/2024-180469056	Выписка из Единого государственного реестра недвижимости об объекте недвижимости с кадастровым номером 24:11:0240005:151	-
10	Кадастровая выписка о земельном участке	10.07.2024	КУВИ-001/2024-180469231	Выписка из Единого государственного реестра недвижимости об объекте недвижимости с кадастровым номером 24:11:0240005:152	-
11	Кадастровая выписка о земельном участке	10.07.2024	КУВИ-001/2024-180469509	Выписка из Единого государственного реестра недвижимости об объекте недвижимости с кадастровым номером 24:11:0240005:164	-
12	Кадастровая выписка о земельном участке	10.07.2024	КУВИ-001/2024-180469769	Выписка из Единого государственного реестра недвижимости об объекте недвижимости с кадастровым номером 24:11:0240005:167	-
13	Кадастровая выписка о земельном участке	10.07.2024	КУВИ-001/2024-180469892	Выписка из Единого государственного реестра недвижимости об объекте недвижимости с кадастровым номером 24:11:0240005:168	-
14	Кадастровая выписка о земельном участке	10.07.2024	КУВИ-001/2024-180470002	Выписка из Единого государственного реестра недвижимости об объекте недвижимости с кадастровым номером 24:11:0240005:169	-

**6. Перечень документов, использованных при подготовке карты-плана территории**

№ п/п	Реквизиты документа				
	Вид	Дата	Номер	Наименование	Иные сведения
1	2	3	4	5	6
15	Кадастровая выписка о земельном участке	10.07.2024	КУВИ-001/2024-180470148	Выписка из Единого государственного реестра недвижимости об объекте недвижимости с кадастровым номером 24:11:0240005:170	-
16	Кадастровая выписка о земельном участке	10.07.2024	КУВИ-001/2024-180470362	Выписка из Единого государственного реестра недвижимости об объекте недвижимости с кадастровым номером 24:11:0240005:171	-
17	Кадастровая выписка о земельном участке	10.07.2024	КУВИ-001/2024-180470555	Выписка из Единого государственного реестра недвижимости об объекте недвижимости с кадастровым номером 24:11:0240005:172	-
18	Кадастровая выписка о земельном участке	10.07.2024	КУВИ-001/2024-180470750	Выписка из Единого государственного реестра недвижимости об объекте недвижимости с кадастровым номером 24:11:0240005:173	-
19	Кадастровая выписка о земельном участке	10.07.2024	КУВИ-001/2024-180471097	Выписка из Единого государственного реестра недвижимости об объекте недвижимости с кадастровым номером 24:11:0000000:26529	-
20	Кадастровая выписка о земельном участке	10.07.2024	КУВИ-001/2024-180471555	Выписка из Единого государственного реестра недвижимости об объекте недвижимости с кадастровым номером 24:11:0410403:265	-
21	Кадастровая выписка о земельном участке	10.07.2024	КУВИ-001/2024-180471786	Выписка из Единого государственного реестра недвижимости об объекте недвижимости с кадастровым номером 24:11:0240004:2	-
22	Кадастровая выписка о земельном участке	10.07.2024	КУВИ-001/2024-180472193	Выписка из Единого государственного реестра недвижимости об объекте недвижимости с кадастровым номером 24:11:0410403:270	-
23	Кадастровая выписка о земельном участке	10.07.2024	КУВИ-001/2024-180472413	Выписка из Единого государственного реестра недвижимости об объекте недвижимости с кадастровым номером 24:11:0410403:267	-
24	Кадастровая выписка о земельном участке	10.07.2024	КУВИ-001/2024-180496174	Выписка из Единого государственного реестра недвижимости об объекте недвижимости с кадастровым номером 24:11:0000000:28156	-
25	Кадастровая выписка о земельном участке	10.07.2024	КУВИ-001/2024-180496724	Выписка из Единого государственного реестра недвижимости об объекте недвижимости с кадастровым номером 24:11:0240005:161	-
26	Кадастровая выписка о земельном участке	10.07.2024	КУВИ-001/2024-180496855	Выписка из Единого государственного реестра недвижимости об объекте недвижимости с кадастровым номером 24:11:0240005:150	-
27	Кадастровая выписка о земельном участке	10.07.2024	КУВИ-001/2024-180497102	Выписка из Единого государственного реестра недвижимости об объекте недвижимости с кадастровым номером 24:11:0240005:153	-
28	Кадастровая выписка о земельном участке	10.07.2024	КУВИ-001/2024-180497251	Выписка из Единого государственного реестра недвижимости об объекте недвижимости с кадастровым номером 24:11:0240005:154	-

**6. Перечень документов, использованных при подготовке карты-плана территории**

№ п/п	Реквизиты документа				
	Вид	Дата	Номер	Наименование	Иные сведения
1	2	3	4	5	6
29	Кадастровая выписка о земельном участке	10.07.2024	КУВИ-001/2024-180497384	Выписка из Единого государственного реестра недвижимости об объекте недвижимости с кадастровым номером 24:11:0240005:155	-
30	Кадастровая выписка о земельном участке	10.07.2024	КУВИ-001/2024-180497499	Выписка из Единого государственного реестра недвижимости об объекте недвижимости с кадастровым номером 24:11:0240005:156	-
31	Кадастровая выписка о земельном участке	10.07.2024	КУВИ-001/2024-180497652	Выписка из Единого государственного реестра недвижимости об объекте недвижимости с кадастровым номером 24:11:0240005:157	-
32	Кадастровая выписка о земельном участке	10.07.2024	КУВИ-001/2024-180497743	Выписка из Единого государственного реестра недвижимости об объекте недвижимости с кадастровым номером 24:11:0240005:158	-
33	Кадастровая выписка о земельном участке	10.07.2024	КУВИ-001/2024-180497818	Выписка из Единого государственного реестра недвижимости об объекте недвижимости с кадастровым номером 24:11:0240005:159	-
34	Кадастровая выписка о земельном участке	10.07.2024	КУВИ-001/2024-180498047	Выписка из Единого государственного реестра недвижимости об объекте недвижимости с кадастровым номером 24:11:0240005:160	-
35	Кадастровая выписка о земельном участке	10.07.2024	КУВИ-001/2024-180498047	Выписка из Единого государственного реестра недвижимости об объекте недвижимости с кадастровым номером 24:11:0240005:160	-
36	Кадастровая выписка о земельном участке	10.07.2024	КУВИ-001/2024-180498131	Выписка из Единого государственного реестра недвижимости об объекте недвижимости с кадастровым номером 24:11:0240005:162	-
37	Кадастровая выписка о земельном участке	10.07.2024	КУВИ-001/2024-180498247	Выписка из Единого государственного реестра недвижимости об объекте недвижимости с кадастровым номером 24:11:0240005:163	-
38	Кадастровая выписка о земельном участке	10.07.2024	КУВИ-001/2024-180499914	Выписка из Единого государственного реестра недвижимости об объекте недвижимости с кадастровым номером 24:11:0240005:147	-
39	Кадастровая выписка о земельном участке	10.07.2024	КУВИ-001/2024-180499914	Выписка из Единого государственного реестра недвижимости об объекте недвижимости с кадастровым номером 24:11:0240005:147	-
40	Кадастровая выписка о земельном участке	10.07.2024	КУВИ-001/2024-180500100	Выписка из Единого государственного реестра недвижимости об объекте недвижимости с кадастровым номером 24:11:0240005:148	-
41	Кадастровая выписка о земельном участке	10.07.2024	КУВИ-001/2024-180500100	Выписка из Единого государственного реестра недвижимости об объекте недвижимости с кадастровым номером 24:11:0240005:148	-
42	Кадастровая выписка о земельном участке	10.07.2024	КУВИ-001/2024-180500299	Выписка из Единого государственного реестра недвижимости об объекте недвижимости с кадастровым номером 24:11:0240005:149	-

**6. Перечень документов, использованных при подготовке карты-плана территории**

№ п/п	Реквизиты документа				
	Вид	Дата	Номер	Наименование	Иные сведения
1	2	3	4	5	6
43	Кадастровая выписка о земельном участке	10.07.2024	КУВИ-001/2024-180500377	Выписка из Единого государственного реестра недвижимости об объекте недвижимости с кадастровым номером 24:11:0240005:151	-
44	Кадастровая выписка о земельном участке	10.07.2024	КУВИ-001/2024-180500482	Выписка из Единого государственного реестра недвижимости об объекте недвижимости с кадастровым номером 24:11:0240005:152	-

**7. Пояснения к карте-плану территории**

1. По сведениям Единого государственного реестра недвижимости на территории кадастрового квартала 24:11:0240005 расположено 48 ранее учтенных земельных участков, границы которых были проанализированы при проведении комплексных кадастровых работ. 1 земельный участок имеет границы, сведения о которых содержатся в ЕГРН и которые совпадают с их фактическим местоположением. В отношении 49 земельных участков были проведены комплексные кадастровые работы и установлены их границы по их фактическому использованию. Земельные участки с кадастровыми номерами 24:11:0410403:267, 24:11:0240004:2 фактически расположены в границах кадастрового квартала 24:11:0240005, поэтому они включены в перечень объектов комплексных кадастровых работ. На основании Правил землепользования и застройки муниципального образования Элитовский сельсовет Емельяновского района Красноярского края, утвержденных решением Емельяновского районного Совета депутатов Красноярского края № 30-170Р от 20.12.2017 года территория кадастрового квартала 24:11:0240005 расположена в территориальной зоне «Зона садоводства и дачного хозяйства (СХ. 1)». Предельные (минимальные и (или) максимальные) размеры земельных участков, в том числе их площадь: ведение садоводства (код 13.2): -минимальный - 0,06 га, максимальный - 0,15 га.

**Сведения о пунктах геодезической сети и средствах измерений**

**1. Сведения о пунктах геодезической сети:**

№ п/п	Вид геодезической сети	Название пункта геодезической сети и тип знака	Система координат пункта геодезической сети	Координаты пункта, м		Дата обследования "01" апреля 2024 г.		
						Сведения о состоянии		
				Х	У	наружного знака пункта	центра пункта	марки центра пункта
1	2	3	4	5	6	7	8	9
1	3	Емельяново, пир	МСК-167, Зона 4	647973.82	89429.04	Отсутствует	Сохранился	Отсутствует
2	3	Каракуша, неизвестен	МСК-167, Зона 4	645095.60	84757.66	Отсутствует	Сохранился	Отсутствует
3	2	Зеледеево, сигн	МСК-167, Зона 4	653076.77	83860.41	Отсутствует	Сохранился	Отсутствует

**2. Сведения об использованных средствах измерений**

№ п/п	Наименование и обозначение типа средства измерений - прибора (инструмента, аппаратуры)	Заводской или серийный номер средства измерений	Реквизиты свидетельства о поверке прибора (инструмента, аппаратуры) и (или) срок действия поверки
1	2	3	4
1	Аппаратура геодезическая спутниковая EFT M1 Plus	Заводской (серийный) номер прибора отсутствует	С-ГКФ/26-01-2023/742218039152

## Сведения об уточняемых земельных участках

### 1. Сведения о характерных точках границы уточняемого земельного участка с кадастровым номером 24:11:0240005:2 :

Система координат МСК-167, Зона 4

Зона № 4

Обозначение характерных точек границ	Координаты, м				Метод определения координат	Формулы, примененные для расчета средней квадратической погрешности определения координат характерных точек границ (Mt), с подставленными в такие формулы значениями и итоговые (вычисленные) значения Mt, м	Описание закрепления точки
	содержатся в Едином государственном реестре недвижимости		определены в результате выполнения комплексных кадастровых работ				
	X	Y	X	Y			
1	2	3	4	5	6	7	8
н1У	-	-	642137.38	74733.87	Иное описание	$Mt = \sqrt{(m_0^2 + m_1^2)}$	-
н2У	-	-	642169.81	74755.02	Иное описание	$Mt = \sqrt{(m_0^2 + m_1^2)}$	-
н3У	-	-	642181.64	74738.08	Иное описание	$Mt = \sqrt{(m_0^2 + m_1^2)}$	-
н4У	-	-	642149.20	74716.93	Иное описание	$Mt = \sqrt{(m_0^2 + m_1^2)}$	-
н1У	-	-	642137.38	74733.87	Иное описание	$Mt = \sqrt{(m_0^2 + m_1^2)}$	-

### 2. Сведения о частях границ уточняемого земельного участка с кадастровым номером 24:11:0240005:2 :

Обозначение части границ		Горизонтальное проложение (S), м	Описание прохождения части границ	Сведения о согласовании местоположения границ (согласовано/спорное)
от т.	до т.			
1	2	3	4	5
н1У	н2У	38.72	-	-
н2У	н3У	20.66	-	-
н3У	н4У	38.73	-	-
н4У	н1У	20.66	-	-

### 3. Сведения о характеристиках уточняемого земельного участка с кадастровым номером 24:11:0240005:2 :

№ п/п	Наименование характеристики земельного участка	Значение характеристики
1	2	3
1.	Адрес земельного участка	-
1.1.	Сведения о местоположении земельного участка (при отсутствии адреса) в структурированном в соответствии с федеральной информационной адресной системой виде	Российская Федерация, Красноярский край, район Емеляновский, сельсовет Еловский
1.2.	Дополнительные сведения о местоположении земельного участка	-
2.	Площадь земельного участка ± величина погрешности определения (вычисления) площади (P ± ΔP), м2	800 ± 247
3.	Формула, примененная для вычисления предельной погрешности определения площади земельного участка, с подставленными значениями и итоговые (вычисленные) значения (ΔP), м2	$\Delta P = 3.5 * Mt * \sqrt{P} = 3.5 * 2,5 * \sqrt{800} = 247$
4.	Площадь земельного участка согласно сведениям Единого государственного реестра недвижимости (Pкад), м2	800
5.	Оценка расхождения P и Pкад (P - Pкад), м2	-

**3. Сведения о характеристиках уточняемого земельного участка с кадастровым номером 24:11:0240005:2 :**

<b>№ п/п</b>	<b>Наименование характеристики земельного участка</b>	<b>Значение характеристики</b>
<b>1</b>	<b>2</b>	<b>3</b>
6.	Пределы минимальный и максимальный размеры земельного участка (Рмин и Рмакс), м2	600 1500
7.	Вид (виды) разрешенного использования	для ведения садоводства
7.1.	Дополнительные сведения об использовании земельного участка	-
8.	Кадастровый или иной государственный учетный номер (инвентарный) здания, сооружения, объекта незавершенного строительства, расположенного на земельном участке	-
9.	Сведения о земельных участках (землях общего пользования, территории общего пользования), посредством которых обеспечивается доступ	Земли общего пользования
10.	Иные сведения	-

**4. Пояснения к сведениям об уточняемом земельном участке с кадастровым номером 24:11:0240005:2 :**

1.	-
----	---



## Сведения об уточняемых земельных участках

### 1. Сведения о характерных точках границы уточняемого земельного участка с кадастровым номером 24:11:0240005:3 :

Система координат МСК-167, Зона 4					Зона № 4		
Обозначение характерных точек границ	Координаты, м				Метод определения координат	Формулы, примененные для расчета средней квадратической погрешности определения координат характерных точек границ (Mt), с подставленными в такие формулы значениями и итоговые (вычисленные) значения Mt, м	Описание закрепления точки
	содержатся в Едином государственном реестре недвижимости		определены в результате выполнения комплексных кадастровых работ				
	X	Y	X	Y			
1	2	3	4	5	6	7	8
н4У	-	-	642149.20	74716.93	Иное описание	$Mt = \sqrt{(m_0^2 + m_1^2)}$	-
н3У	-	-	642181.64	74738.08	Иное описание	$Mt = \sqrt{(m_0^2 + m_1^2)}$	-
н5У	-	-	642193.47	74721.14	Иное описание	$Mt = \sqrt{(m_0^2 + m_1^2)}$	-
н6У	-	-	642161.03	74699.99	Иное описание	$Mt = \sqrt{(m_0^2 + m_1^2)}$	-
н4У	-	-	642149.20	74716.93	Иное описание	$Mt = \sqrt{(m_0^2 + m_1^2)}$	-

### 2. Сведения о частях границ уточняемого земельного участка с кадастровым номером 24:11:0240005:3 :

Обозначение части границ		Горизонтальное проложение (S), м	Описание прохождения части границ	Сведения о согласовании местоположения границ (согласовано/спорное)
от т.	до т.			
1	2	3	4	5
н4У	н3У	38.73	-	-
н3У	н5У	20.66	-	-
н5У	н6У	38.73	-	-
н6У	н4У	20.66	-	-

### 3. Сведения о характеристиках уточняемого земельного участка с кадастровым номером 24:11:0240005:3 :

№ п/п	Наименование характеристики земельного участка	Значение характеристики
1	2	3
1.	Адрес земельного участка	-
1.1.	Сведения о местоположении земельного участка (при отсутствии адреса) в структурированном в соответствии с федеральной информационной адресной системой виде	Российская Федерация, Красноярский край, район Емельяновский, сельсовет Еловский
1.2.	Дополнительные сведения о местоположении земельного участка	-
2.	Площадь земельного участка ± величина погрешности определения (вычисления) площади (P ± ΔP), м <sup>2</sup>	800 ± 247
3.	Формула, примененная для вычисления предельной погрешности определения площади земельного участка, с подставленными значениями и итоговые (вычисленные) значения (ΔP), м <sup>2</sup>	$\Delta P = 3.5 * Mt * \sqrt{P} = 3.5 * 2,5 * \sqrt{800} = 247$
4.	Площадь земельного участка согласно сведениям Единого государственного реестра недвижимости (P <sub>кад</sub> ), м <sup>2</sup>	800
5.	Оценка расхождения P и P <sub>кад</sub> (P - P <sub>кад</sub> ), м <sup>2</sup>	-

**3. Сведения о характеристиках уточняемого земельного участка с кадастровым номером 24:11:0240005:3 :**

<b>№ п/п</b>	<b>Наименование характеристики земельного участка</b>	<b>Значение характеристики</b>
<b>1</b>	<b>2</b>	<b>3</b>
6.	Пределы минимальный и максимальный размеры земельного участка (Рмин и Рмакс), м2	600 1500
7.	Вид (виды) разрешенного использования	для ведения садоводства
7.1.	Дополнительные сведения об использовании земельного участка	-
8.	Кадастровый или иной государственный учетный номер (инвентарный) здания, сооружения, объекта незавершенного строительства, расположенного на земельном участке	-
9.	Сведения о земельных участках (землях общего пользования, территории общего пользования), посредством которых обеспечивается доступ	Земли общего пользования
10.	Иные сведения	-

**4. Пояснения к сведениям об уточняемом земельном участке с кадастровым номером 24:11:0240005:3 :**

1.	-
----	---

## Сведения об уточняемых земельных участках

### 1. Сведения о характерных точках границы уточняемого земельного участка с кадастровым номером 24:11:0240005:9 :

Система координат МСК-167, Зона 4					Зона № 4		
Обозначение характерных точек границ	Координаты, м				Метод определения координат	Формулы, примененные для расчета средней квадратической погрешности определения координат характерных точек границ (Mt), с подставленными в такие формулы значениями и итоговые (вычисленные) значения Mt, м	Описание закрепления точки
	содержатся в Едином государственном реестре недвижимости		определены в результате выполнения комплексных кадастровых работ				
	X	Y	X	Y			
1	2	3	4	5	6	7	8
н7У	-	-	642070.89	74686.43	Иное описание	$Mt = \sqrt{(m_0^2 + m_1^2)}$	-
н8У	-	-	642100.74	74706.27	Иное описание	$Mt = \sqrt{(m_0^2 + m_1^2)}$	-
н9У	-	-	642113.40	74687.90	Иное описание	$Mt = \sqrt{(m_0^2 + m_1^2)}$	-
н10У	-	-	642082.26	74667.94	Иное описание	$Mt = \sqrt{(m_0^2 + m_1^2)}$	-
н7У	-	-	642070.89	74686.43	Иное описание	$Mt = \sqrt{(m_0^2 + m_1^2)}$	-

### 2. Сведения о частях границ уточняемого земельного участка с кадастровым номером 24:11:0240005:9 :

Обозначение части границ		Горизонтальное проложение (S), м	Описание прохождения части границ	Сведения о согласовании местоположения границ (согласовано/спорное)
от т.	до т.			
1	2	3	4	5
н7У	н8У	35.84	-	-
н8У	н9У	22.31	-	-
н9У	н10У	36.99	-	-
н10У	н7У	21.71	-	-

### 3. Сведения о характеристиках уточняемого земельного участка с кадастровым номером 24:11:0240005:9 :

№ п/п	Наименование характеристики земельного участка	Значение характеристики
1	2	3
1.	Адрес земельного участка	-
1.1.	Сведения о местоположении земельного участка (при отсутствии адреса) в структурированном в соответствии с федеральной информационной адресной системой виде	Российская Федерация, Красноярский край, район Емельяновский, сельсовет Еловский
1.2.	Дополнительные сведения о местоположении земельного участка	-
2.	Площадь земельного участка ± величина погрешности определения (вычисления) площади ( $P \pm \Delta P$ ), м <sup>2</sup>	801 ± 248
3.	Формула, примененная для вычисления предельной погрешности определения площади земельного участка, с подставленными значениями и итоговые (вычисленные) значения ( $\Delta P$ ), м <sup>2</sup>	$\Delta P = 3.5 * Mt * \sqrt{P} = 3.5 * 2,5 * \sqrt{801} = 248$
4.	Площадь земельного участка согласно сведениям Единого государственного реестра недвижимости (Р <sub>кад</sub> ), м <sup>2</sup>	800
5.	Оценка расхождения Р и Р <sub>кад</sub> (Р - Р <sub>кад</sub> ), м <sup>2</sup>	1

**3. Сведения о характеристиках уточняемого земельного участка с кадастровым номером 24:11:0240005:9 :**

<b>№ п/п</b>	<b>Наименование характеристики земельного участка</b>	<b>Значение характеристики</b>
<b>1</b>	<b>2</b>	<b>3</b>
6.	Пределные минимальный и максимальный размеры земельного участка (Рмин и Рмакс), м2	600 1500
7.	Вид (виды) разрешенного использования	для ведения садоводства
7.1.	Дополнительные сведения об использовании земельного участка	-
8.	Кадастровый или иной государственный учетный номер (инвентарный) здания, сооружения, объекта незавершенного строительства, расположенного на земельном участке	-
9.	Сведения о земельных участках (землях общего пользования, территории общего пользования), посредством которых обеспечивается доступ	Земли общего пользования
10.	Иные сведения	-

**4. Пояснения к сведениям об уточняемом земельном участке с кадастровым номером 24:11:0240005:9 :**

1.	-
----	---

## Сведения об уточняемых земельных участках

### 1. Сведения о характерных точках границы уточняемого земельного участка с кадастровым номером 24:11:0240005:10 :

Система координат МСК-167, Зона 4					Зона № 4		
Обозначение характерных точек границ	Координаты, м				Метод определения координат	Формулы, примененные для расчета средней квадратической погрешности определения координат характерных точек границ (Mt), с подставленными в такие формулы значениями и итоговые (вычисленные) значения Mt, м	Описание закрепления точки
	содержатся в Едином государственном реестре недвижимости		определены в результате выполнения комплексных кадастровых работ				
	X	Y	X	Y			
1	2	3	4	5	6	7	8
н11У	-	-	642197.51	74799.19	Иное описание	$Mt = \sqrt{(m_0^2 + m_1^2)}$	-
н12У	-	-	642229.94	74820.34	Иное описание	$Mt = \sqrt{(m_0^2 + m_1^2)}$	-
н13У	-	-	642241.77	74803.40	Иное описание	$Mt = \sqrt{(m_0^2 + m_1^2)}$	-
н14У	-	-	642209.33	74782.25	Иное описание	$Mt = \sqrt{(m_0^2 + m_1^2)}$	-
н11У	-	-	642197.51	74799.19	Иное описание	$Mt = \sqrt{(m_0^2 + m_1^2)}$	-

### 2. Сведения о частях границ уточняемого земельного участка с кадастровым номером 24:11:0240005:10 :

Обозначение части границ		Горизонтальное проложение (S), м	Описание прохождения части границ	Сведения о согласовании местоположения границ (согласовано/спорное)
от т.	до т.			
1	2	3	4	5
н11У	н12У	38.72	-	-
н12У	н13У	20.66	-	-
н13У	н14У	38.73	-	-
н14У	н11У	20.66	-	-

### 3. Сведения о характеристиках уточняемого земельного участка с кадастровым номером 24:11:0240005:10 :

№ п/п	Наименование характеристики земельного участка	Значение характеристики
1	2	3
1.	Адрес земельного участка	-
1.1.	Сведения о местоположении земельного участка (при отсутствии адреса) в структурированном в соответствии с федеральной информационной адресной системой виде	Российская Федерация, Красноярский край, район Емельяновский, село Арейское, садовое некоммерческое товарищество Офсет, участок 162
1.2.	Дополнительные сведения о местоположении земельного участка	-
2.	Площадь земельного участка ± величина погрешности определения (вычисления) площади (P ± ΔP), м2	800 ± 247
3.	Формула, примененная для вычисления предельной погрешности определения площади земельного участка, с подставленными значениями и итоговые (вычисленные) значения (ΔP), м2	$\Delta P = 3.5 * Mt * \sqrt{P} = 3.5 * 2,5 * \sqrt{800} = 247$
4.	Площадь земельного участка согласно сведениям Единого государственного реестра недвижимости (Ркад), м2	800
5.	Оценка расхождения P и Ркад (P - Ркад), м2	-

<b>3. Сведения о характеристиках уточняемого земельного участка с кадастровым номером 24:11:0240005:10 :</b>		
<b>№ п/п</b>	<b>Наименование характеристики земельного участка</b>	<b>Значение характеристики</b>
<b>1</b>	<b>2</b>	<b>3</b>
6.	Пределные минимальный и максимальный размеры земельного участка (Рмин и Рмакс), м2	600 1500
7.	Вид (виды) разрешенного использования	для ведения садоводства
7.1.	Дополнительные сведения об использовании земельного участка	-
8.	Кадастровый или иной государственный учетный номер (инвентарный) здания, сооружения, объекта незавершенного строительства, расположенного на земельном участке	-
9.	Сведения о земельных участках (землях общего пользования, территории общего пользования), посредством которых обеспечивается доступ	Земли общего пользования
10.	Иные сведения	-

**4. Пояснения к сведениям об уточняемом земельном участке с кадастровым номером 24:11:0240005:10 :**

1.	-

## Сведения об уточняемых земельных участках

### 1. Сведения о характерных точках границы уточняемого земельного участка с кадастровым номером 24:11:0240005:11 :

Система координат МСК-167, Зона 4					Зона № 4		
Обозначение характерных точек границ	Координаты, м				Метод определения координат	Формулы, примененные для расчета средней квадратической погрешности определения координат характерных точек границ (Mt), с подставленными в такие формулы значениями и итоговые (вычисленные) значения Mt, м	Описание закрепления точки
	содержатся в Едином государственном реестре недвижимости		определены в результате выполнения комплексных кадастровых работ				
	X	Y	X	Y			
1	2	3	4	5	6	7	8
н15У	-	-	642054.65	74852.40	Иное описание	$Mt = \sqrt{(m_0^2 + m_1^2)}$	-
н16У	-	-	642087.08	74873.56	Иное описание	$Mt = \sqrt{(m_0^2 + m_1^2)}$	-
н17У	-	-	642098.91	74856.62	Иное описание	$Mt = \sqrt{(m_0^2 + m_1^2)}$	-
н18У	-	-	642066.47	74835.47	Иное описание	$Mt = \sqrt{(m_0^2 + m_1^2)}$	-
н15У	-	-	642054.65	74852.40	Иное описание	$Mt = \sqrt{(m_0^2 + m_1^2)}$	-

### 2. Сведения о частях границ уточняемого земельного участка с кадастровым номером 24:11:0240005:11 :

Обозначение части границ		Горизонтальное проложение (S), м	Описание прохождения части границ	Сведения о согласовании местоположения границ (согласовано/спорное)
от г.	до г.			
1	2	3	4	5
н15У	н16У	38.72	-	-
н16У	н17У	20.66	-	-
н17У	н18У	38.73	-	-
н18У	н15У	20.65	-	-

### 3. Сведения о характеристиках уточняемого земельного участка с кадастровым номером 24:11:0240005:11 :

№ п/п	Наименование характеристики земельного участка	Значение характеристики
1	2	3
1.	Адрес земельного участка	-
1.1.	Сведения о местоположении земельного участка (при отсутствии адреса) в структурированном в соответствии с федеральной информационной адресной системой виде	Российская Федерация, Красноярский край, район Емеляновский, село Арейское, садовое некоммерческое товарищество Офсет, участок 140
1.2.	Дополнительные сведения о местоположении земельного участка	-
2.	Площадь земельного участка ± величина погрешности определения (вычисления) площади (P ± ΔP), м <sup>2</sup>	799 ± 247
3.	Формула, примененная для вычисления предельной погрешности определения площади земельного участка, с подставленными значениями и итоговые (вычисленные) значения (ΔP), м <sup>2</sup>	$\Delta P = 3.5 * Mt * \sqrt{P} = 3.5 * 2,5 * \sqrt{799} = 247$
4.	Площадь земельного участка согласно сведениям Единого государственного реестра недвижимости (P <sub>кад</sub> ), м <sup>2</sup>	800
5.	Оценка расхождения P и P <sub>кад</sub> (P - P <sub>кад</sub> ), м <sup>2</sup>	1

<b>3. Сведения о характеристиках уточняемого земельного участка с кадастровым номером 24:11:0240005:11 :</b>		
<b>№ п/п</b>	<b>Наименование характеристики земельного участка</b>	<b>Значение характеристики</b>
<b>1</b>	<b>2</b>	<b>3</b>
6.	Пределы минимальный и максимальный размеры земельного участка (Рмин и Рмакс), м2	600 1500
7.	Вид (виды) разрешенного использования	для ведения садоводства
7.1.	Дополнительные сведения об использовании земельного участка	-
8.	Кадастровый или иной государственный учетный номер (инвентарный) здания, сооружения, объекта незавершенного строительства, расположенного на земельном участке	-
9.	Сведения о земельных участках (землях общего пользования, территории общего пользования), посредством которых обеспечивается доступ	Земли общего пользования
10.	Иные сведения	-

**4. Пояснения к сведениям об уточняемом земельном участке с кадастровым номером 24:11:0240005:11 :**

1.	-



## Сведения об уточняемых земельных участках

### 1. Сведения о характерных точках границы уточняемого земельного участка с кадастровым номером 24:11:0240005:14 :

Система координат МСК-167, Зона 4					Зона № 4		
Обозначение характерных точек границ	Координаты, м				Метод определения координат	Формулы, примененные для расчета средней квадратической погрешности определения координат характерных точек границ (Mt), с подставленными в такие формулы значениями и итоговые (вычисленные) значения Mt, м	Описание закрепления точки
	содержатся в Едином государственном реестре недвижимости		определены в результате выполнения комплексных кадастровых работ				
	X	Y	X	Y			
1	2	3	4	5	6	7	8
н19У	-	-	642234.35	74821.78	Иное описание	$Mt = \sqrt{(m_0^2 + m_1^2)}$	-
н20У	-	-	642266.78	74842.94	Иное описание	$Mt = \sqrt{(m_0^2 + m_1^2)}$	-
н21У	-	-	642278.61	74825.99	Иное описание	$Mt = \sqrt{(m_0^2 + m_1^2)}$	-
н22У	-	-	642246.17	74804.84	Иное описание	$Mt = \sqrt{(m_0^2 + m_1^2)}$	-
н19У	-	-	642234.35	74821.78	Иное описание	$Mt = \sqrt{(m_0^2 + m_1^2)}$	-

### 2. Сведения о частях границ уточняемого земельного участка с кадастровым номером 24:11:0240005:14 :

Обозначение части границ		Горизонтальное проложение (S), м	Описание прохождения части границ	Сведения о согласовании местоположения границ (согласовано/спорное)
от т.	до т.			
1	2	3	4	5
н19У	н20У	38.72	-	-
н20У	н21У	20.67	-	-
н21У	н22У	38.73	-	-
н22У	н19У	20.66	-	-

### 3. Сведения о характеристиках уточняемого земельного участка с кадастровым номером 24:11:0240005:14 :

№ п/п	Наименование характеристики земельного участка	Значение характеристики
1	2	3
1.	Адрес земельного участка	-
1.1.	Сведения о местоположении земельного участка (при отсутствии адреса) в структурированном в соответствии с федеральной информационной адресной системой виде	Российская Федерация, Красноярский край, район Емеляновский, село Арейское, садовое некоммерческое товарищество Офсет, участок 144
1.2.	Дополнительные сведения о местоположении земельного участка	-
2.	Площадь земельного участка ± величина погрешности определения (вычисления) площади (P ± ΔP), м2	800 ± 247
3.	Формула, примененная для вычисления предельной погрешности определения площади земельного участка, с подставленными значениями и итоговые (вычисленные) значения (ΔP), м2	$\Delta P = 3.5 * Mt * \sqrt{P} = 3.5 * 2,5 * \sqrt{800} = 247$
4.	Площадь земельного участка согласно сведениям Единого государственного реестра недвижимости (Pкад), м2	800
5.	Оценка расхождения P и Pкад (P - Pкад), м2	-

**3. Сведения о характеристиках уточняемого земельного участка с кадастровым номером 24:11:0240005:14 :**

<b>№ п/п</b>	<b>Наименование характеристики земельного участка</b>	<b>Значение характеристики</b>
<b>1</b>	<b>2</b>	<b>3</b>
6.	Пределные минимальный и максимальный размеры земельного участка (Рмин и Рмакс), м2	600 1500
7.	Вид (виды) разрешенного использования	для ведения садоводства
7.1.	Дополнительные сведения об использовании земельного участка	-
8.	Кадастровый или иной государственный учетный номер (инвентарный) здания, сооружения, объекта незавершенного строительства, расположенного на земельном участке	-
9.	Сведения о земельных участках (землях общего пользования, территории общего пользования), посредством которых обеспечивается доступ	Земли общего пользования
10.	Иные сведения	-

**4. Пояснения к сведениям об уточняемом земельном участке с кадастровым номером 24:11:0240005:14 :**

1. -

## Сведения об уточняемых земельных участках

### 1. Сведения о характерных точках границы уточняемого земельного участка с кадастровым номером 24:11:0240005:133 :

Система координат МСК-167, Зона 4					Зона № 4		
Обозначение характерных точек границ	Координаты, м				Метод определения координат	Формулы, примененные для расчета средней квадратической погрешности определения координат характерных точек границ (Mt), с подставленными в такие формулы значениями и итоговые (вычисленные) значения Mt, м	Описание закрепления точки
	содержатся в Едином государственном реестре недвижимости		определены в результате выполнения комплексных кадастровых работ				
	X	Y	X	Y			
1	2	3	4	5	6	7	8
н23У	-	-	642176.90	74761.09	Иное описание	$Mt = \sqrt{(m_0^2 + m_1^2)}$	-
н14У	-	-	642209.33	74782.25	Иное описание	$Mt = \sqrt{(m_0^2 + m_1^2)}$	-
н24У	-	-	642221.16	74765.31	Иное описание	$Mt = \sqrt{(m_0^2 + m_1^2)}$	-
н25У	-	-	642188.72	74744.16	Иное описание	$Mt = \sqrt{(m_0^2 + m_1^2)}$	-
н23У	-	-	642176.90	74761.09	Иное описание	$Mt = \sqrt{(m_0^2 + m_1^2)}$	-

### 2. Сведения о частях границ уточняемого земельного участка с кадастровым номером 24:11:0240005:133 :

Обозначение части границ		Горизонтальное проложение (S), м	Описание прохождения части границ	Сведения о согласовании местоположения границ (согласовано/спорное)
от т.	до т.			
1	2	3	4	5
н23У	н14У	38.72	-	-
н14У	н24У	20.66	-	-
н24У	н25У	38.73	-	-
н25У	н23У	20.65	-	-

### 3. Сведения о характеристиках уточняемого земельного участка с кадастровым номером 24:11:0240005:133 :

№ п/п	Наименование характеристики земельного участка	Значение характеристики
1	2	3
1.	Адрес земельного участка	-
1.1.	Сведения о местоположении земельного участка (при отсутствии адреса) в структурированном в соответствии с федеральной информационной адресной системой виде	Российская Федерация, Красноярский край, район Емеляновский
1.2.	Дополнительные сведения о местоположении земельного участка	-
2.	Площадь земельного участка ± величина погрешности определения (вычисления) площади (P ± ΔP), м2	799 ± 247
3.	Формула, примененная для вычисления предельной погрешности определения площади земельного участка, с подставленными значениями и итоговые (вычисленные) значения (ΔP), м2	$\Delta P = 3.5 * Mt * \sqrt{P} = 3.5 * 2,5 * \sqrt{799} = 247$
4.	Площадь земельного участка согласно сведениям Единого государственного реестра недвижимости (Pкад), м2	800
5.	Оценка расхождения P и Pкад (P - Pкад), м2	1

**3. Сведения о характеристиках уточняемого земельного участка с кадастровым номером 24:11:0240005:133 :**

<b>№ п/п</b>	<b>Наименование характеристики земельного участка</b>	<b>Значение характеристики</b>
<b>1</b>	<b>2</b>	<b>3</b>
6.	Пределные минимальный и максимальный размеры земельного участка (Рмин и Рмакс), м2	600 1500
7.	Вид (виды) разрешенного использования	для ведения садоводства
7.1.	Дополнительные сведения об использовании земельного участка	-
8.	Кадастровый или иной государственный учетный номер (инвентарный) здания, сооружения, объекта незавершенного строительства, расположенного на земельном участке	-
9.	Сведения о земельных участках (землях общего пользования, территории общего пользования), посредством которых обеспечивается доступ	Земли общего пользования
10.	Иные сведения	-

**4. Пояснения к сведениям об уточняемом земельном участке с кадастровым номером 24:11:0240005:133 :**

1.	-
----	---

## Сведения об уточняемых земельных участках

### 1. Сведения о характерных точках границы уточняемого земельного участка с кадастровым номером 24:11:0240005:134 :

Система координат МСК-167, Зона 4					Зона № 4		
Обозначение характерных точек границ	Координаты, м				Метод определения координат	Формулы, примененные для расчета средней квадратической погрешности определения координат характерных точек границ (Mt), с подставленными в такие формулы значениями и итоговые (вычисленные) значения Mt, м	Описание закрепления точки
	содержатся в Едином государственном реестре недвижимости		определены в результате выполнения комплексных кадастровых работ				
	X	Y	X	Y			
1	2	3	4	5	6	7	8
н26У	-	-	642212.36	74710.29	Иное описание	$Mt = \sqrt{(m_0^2 + m_1^2)}$	-
н27У	-	-	642244.79	74731.45	Иное описание	$Mt = \sqrt{(m_0^2 + m_1^2)}$	-
н28У	-	-	642256.62	74714.51	Иное описание	$Mt = \sqrt{(m_0^2 + m_1^2)}$	-
н29У	-	-	642224.18	74693.36	Иное описание	$Mt = \sqrt{(m_0^2 + m_1^2)}$	-
н26У	-	-	642212.36	74710.29	Иное описание	$Mt = \sqrt{(m_0^2 + m_1^2)}$	-

### 2. Сведения о частях границ уточняемого земельного участка с кадастровым номером 24:11:0240005:134 :

Обозначение части границ		Горизонтальное проложение (S), м	Описание прохождения части границ	Сведения о согласовании местоположения границ (согласовано/спорное)
от т.	до т.			
1	2	3	4	5
н26У	н27У	38.72	-	-
н27У	н28У	20.66	-	-
н28У	н29У	38.73	-	-
н29У	н26У	20.65	-	-

### 3. Сведения о характеристиках уточняемого земельного участка с кадастровым номером 24:11:0240005:134 :

№ п/п	Наименование характеристики земельного участка	Значение характеристики
1	2	3
1.	Адрес земельного участка	-
1.1.	Сведения о местоположении земельного участка (при отсутствии адреса) в структурированном в соответствии с федеральной информационной адресной системой виде	Российская Федерация, Красноярский край, район Емеляновский
1.2.	Дополнительные сведения о местоположении земельного участка	-
2.	Площадь земельного участка ± величина погрешности определения (вычисления) площади ( $P \pm \Delta P$ ), м <sup>2</sup>	799 ± 247
3.	Формула, примененная для вычисления предельной погрешности определения площади земельного участка, с подставленными значениями и итоговые (вычисленные) значения ( $\Delta P$ ), м <sup>2</sup>	$\Delta P = 3.5 * Mt * \sqrt{P} = 3.5 * 2,5 * \sqrt{799} = 247$
4.	Площадь земельного участка согласно сведениям Единого государственного реестра недвижимости (Р <sub>кад</sub> ), м <sup>2</sup>	800
5.	Оценка расхождения P и Р <sub>кад</sub> (P - Р <sub>кад</sub> ), м <sup>2</sup>	1

**3. Сведения о характеристиках уточняемого земельного участка с кадастровым номером 24:11:0240005:134 :**

<b>№ п/п</b>	<b>Наименование характеристики земельного участка</b>	<b>Значение характеристики</b>
<b>1</b>	<b>2</b>	<b>3</b>
6.	Пределы минимальный и максимальный размеры земельного участка (Рмин и Рмакс), м2	600 1500
7.	Вид (виды) разрешенного использования	для ведения садоводства
7.1.	Дополнительные сведения об использовании земельного участка	-
8.	Кадастровый или иной государственный учетный номер (инвентарный) здания, сооружения, объекта незавершенного строительства, расположенного на земельном участке	-
9.	Сведения о земельных участках (землях общего пользования, территории общего пользования), посредством которых обеспечивается доступ	Земли общего пользования
10.	Иные сведения	-

**4. Пояснения к сведениям об уточняемом земельном участке с кадастровым номером 24:11:0240005:134 :**

1.	-
----	---

## Сведения об уточняемых земельных участках

### 1. Сведения о характерных точках границы уточняемого земельного участка с кадастровым номером 24:11:0240005:135 :

Система координат МСК-167, Зона 4					Зона № 4		
Обозначение характерных точек границ	Координаты, м				Метод определения координат	Формулы, примененные для расчета средней квадратической погрешности определения координат характерных точек границ (Mt), с подставленными в такие формулы значениями и итоговые (вычисленные) значения Mt, м	Описание закрепления точки
	содержатся в Едином государственном реестре недвижимости		определены в результате выполнения комплексных кадастровых работ				
	X	Y	X	Y			
1	2	3	4	5	6	7	8
н30У	-	-	642246.77	74509.51	Иное описание	$Mt = \sqrt{(m_0^2 + m_1^2)}$	-
н31У	-	-	642279.20	74530.67	Иное описание	$Mt = \sqrt{(m_0^2 + m_1^2)}$	-
н32У	-	-	642291.03	74513.73	Иное описание	$Mt = \sqrt{(m_0^2 + m_1^2)}$	-
н33У	-	-	642258.59	74492.58	Иное описание	$Mt = \sqrt{(m_0^2 + m_1^2)}$	-
н30У	-	-	642246.77	74509.51	Иное описание	$Mt = \sqrt{(m_0^2 + m_1^2)}$	-

### 2. Сведения о частях границ уточняемого земельного участка с кадастровым номером 24:11:0240005:135 :

Обозначение части границ		Горизонтальное проложение (S), м	Описание прохождения части границ	Сведения о согласовании местоположения границ (согласовано/спорное)
от т.	до т.			
1	2	3	4	5
н30У	н31У	38.72	-	-
н31У	н32У	20.66	-	-
н32У	н33У	38.73	-	-
н33У	н30У	20.65	-	-

### 3. Сведения о характеристиках уточняемого земельного участка с кадастровым номером 24:11:0240005:135 :

№ п/п	Наименование характеристики земельного участка	Значение характеристики
1	2	3
1.	Адрес земельного участка	-
1.1.	Сведения о местоположении земельного участка (при отсутствии адреса) в структурированном в соответствии с федеральной информационной адресной системой виде	Российская Федерация, Красноярский край, район Емельяновский
1.2.	Дополнительные сведения о местоположении земельного участка	-
2.	Площадь земельного участка ± величина погрешности определения (вычисления) площади ( $P \pm \Delta P$ ), м <sup>2</sup>	799 ± 247
3.	Формула, примененная для вычисления предельной погрешности определения площади земельного участка, с подставленными значениями и итоговые (вычисленные) значения ( $\Delta P$ ), м <sup>2</sup>	$\Delta P = 3.5 * Mt * \sqrt{P} = 3.5 * 2,5 * \sqrt{799} = 247$
4.	Площадь земельного участка согласно сведениям Единого государственного реестра недвижимости (Р <sub>кад</sub> ), м <sup>2</sup>	800
5.	Оценка расхождения Р и Р <sub>кад</sub> (Р - Р <sub>кад</sub> ), м <sup>2</sup>	1

**3. Сведения о характеристиках уточняемого земельного участка с кадастровым номером 24:11:0240005:135 :**

<b>№ п/п</b>	<b>Наименование характеристики земельного участка</b>	<b>Значение характеристики</b>
<b>1</b>	<b>2</b>	<b>3</b>
6.	Предельные минимальный и максимальный размеры земельного участка (Рмин и Рмакс), м2	600 1500
7.	Вид (виды) разрешенного использования	для ведения садоводства
7.1.	Дополнительные сведения об использовании земельного участка	-
8.	Кадастровый или иной государственный учетный номер (инвентарный) здания, сооружения, объекта незавершенного строительства, расположенного на земельном участке	-
9.	Сведения о земельных участках (землях общего пользования, территории общего пользования), посредством которых обеспечивается доступ	Земли общего пользования
10.	Иные сведения	-

**4. Пояснения к сведениям об уточняемом земельном участке с кадастровым номером 24:11:0240005:135 :**

1.	-
----	---



## Сведения об уточняемых земельных участках

### 1. Сведения о характерных точках границы уточняемого земельного участка с кадастровым номером 24:11:0240005:136 :

Система координат МСК-167, Зона 4					Зона № 4		
Обозначение характерных точек границ	Координаты, м				Метод определения координат	Формулы, примененные для расчета средней квадратической погрешности определения координат характерных точек границ (Mt), с подставленными в такие формулы значениями и итоговые (вычисленные) значения Mt, м	Описание закрепления точки
	содержатся в Едином государственном реестре недвижимости		определены в результате выполнения комплексных кадастровых работ				
	X	Y	X	Y			
1	2	3	4	5	6	7	8
н34У	-	-	642102.96	74934.65	Иное описание	$Mt = \sqrt{(m_0^2 + m_1^2)}$	-
н35У	-	-	642135.39	74955.81	Иное описание	$Mt = \sqrt{(m_0^2 + m_1^2)}$	-
н36У	-	-	642147.22	74938.87	Иное описание	$Mt = \sqrt{(m_0^2 + m_1^2)}$	-
н37У	-	-	642114.78	74917.72	Иное описание	$Mt = \sqrt{(m_0^2 + m_1^2)}$	-
н34У	-	-	642102.96	74934.65	Иное описание	$Mt = \sqrt{(m_0^2 + m_1^2)}$	-

### 2. Сведения о частях границ уточняемого земельного участка с кадастровым номером 24:11:0240005:136 :

Обозначение части границ		Горизонтальное проложение (S), м	Описание прохождения части границ	Сведения о согласовании местоположения границ (согласовано/спорное)
от т.	до т.			
1	2	3	4	5
н34У	н35У	38.72	-	-
н35У	н36У	20.66	-	-
н36У	н37У	38.73	-	-
н37У	н34У	20.65	-	-

### 3. Сведения о характеристиках уточняемого земельного участка с кадастровым номером 24:11:0240005:136 :

№ п/п	Наименование характеристики земельного участка	Значение характеристики
1	2	3
1.	Адрес земельного участка	-
1.1.	Сведения о местоположении земельного участка (при отсутствии адреса) в структурированном в соответствии с федеральной информационной адресной системой виде	Российская Федерация, Красноярский край, район Емельяновский
1.2.	Дополнительные сведения о местоположении земельного участка	-
2.	Площадь земельного участка ± величина погрешности определения (вычисления) площади ( $P \pm \Delta P$ ), м <sup>2</sup>	799 ± 247
3.	Формула, примененная для вычисления предельной погрешности определения площади земельного участка, с подставленными значениями и итоговые (вычисленные) значения ( $\Delta P$ ), м <sup>2</sup>	$\Delta P = 3.5 * Mt * \sqrt{P} = 3.5 * 2,5 * \sqrt{799} = 247$
4.	Площадь земельного участка согласно сведениям Единого государственного реестра недвижимости (Р <sub>кад</sub> ), м <sup>2</sup>	800
5.	Оценка расхождения Р и Р <sub>кад</sub> (Р - Р <sub>кад</sub> ), м <sup>2</sup>	1

**3. Сведения о характеристиках уточняемого земельного участка с кадастровым номером 24:11:0240005:136 :**

<b>№ п/п</b>	<b>Наименование характеристики земельного участка</b>	<b>Значение характеристики</b>
<b>1</b>	<b>2</b>	<b>3</b>
6.	Пределы минимальный и максимальный размеры земельного участка (Рмин и Рмакс), м2	600 1500
7.	Вид (виды) разрешенного использования	для ведения садоводства
7.1.	Дополнительные сведения об использовании земельного участка	-
8.	Кадастровый или иной государственный учетный номер (инвентарный) здания, сооружения, объекта незавершенного строительства, расположенного на земельном участке	-
9.	Сведения о земельных участках (землях общего пользования, территории общего пользования), посредством которых обеспечивается доступ	Земли общего пользования
10.	Иные сведения	-

**4. Пояснения к сведениям об уточняемом земельном участке с кадастровым номером 24:11:0240005:136 :**

1.	-
----	---

## Сведения об уточняемых земельных участках

### 1. Сведения о характерных точках границы уточняемого земельного участка с кадастровым номером 24:11:0240005:137 :

Система координат МСК-167, Зона 4					Зона № 4		
Обозначение характерных точек границ	Координаты, м				Метод определения координат	Формулы, примененные для расчета средней квадратической погрешности определения координат характерных точек границ (Mt), с подставленными в такие формулы значениями и итоговые (вычисленные) значения Mt, м	Описание закрепления точки
	содержатся в Едином государственном реестре недвижимости		определены в результате выполнения комплексных кадастровых работ				
	X	Y	X	Y			
1	2	3	4	5	6	7	8
н38У	-	-	642211.32	74560.30	Иное описание	$Mt = \sqrt{(m_0^2 + m_1^2)}$	-
н39У	-	-	642243.76	74581.46	Иное описание	$Mt = \sqrt{(m_0^2 + m_1^2)}$	-
н40У	-	-	642255.59	74564.51	Иное описание	$Mt = \sqrt{(m_0^2 + m_1^2)}$	-
н41У	-	-	642223.14	74543.36	Иное описание	$Mt = \sqrt{(m_0^2 + m_1^2)}$	-
н38У	-	-	642211.32	74560.30	Иное описание	$Mt = \sqrt{(m_0^2 + m_1^2)}$	-

### 2. Сведения о частях границ уточняемого земельного участка с кадастровым номером 24:11:0240005:137 :

Обозначение части границ		Горизонтальное проложение (S), м	Описание прохождения части границ	Сведения о согласовании местоположения границ (согласовано/спорное)
от т.	до т.			
1	2	3	4	5
н38У	н39У	38.73	-	-
н39У	н40У	20.67	-	-
н40У	н41У	38.73	-	-
н41У	н38У	20.66	-	-

### 3. Сведения о характеристиках уточняемого земельного участка с кадастровым номером 24:11:0240005:137 :

№ п/п	Наименование характеристики земельного участка	Значение характеристики
1	2	3
1.	Адрес земельного участка	-
1.1.	Сведения о местоположении земельного участка (при отсутствии адреса) в структурированном в соответствии с федеральной информационной адресной системой виде	Российская Федерация, Красноярский край, район Емеляновский
1.2.	Дополнительные сведения о местоположении земельного участка	-
2.	Площадь земельного участка ± величина погрешности определения (вычисления) площади (P ± ΔP), м2	800 ± 247
3.	Формула, примененная для вычисления предельной погрешности определения площади земельного участка, с подставленными значениями и итоговые (вычисленные) значения (ΔP), м2	$\Delta P = 3.5 * Mt * \sqrt{P} = 3.5 * 2,5 * \sqrt{800} = 247$
4.	Площадь земельного участка согласно сведениям Единого государственного реестра недвижимости (Ркад), м2	800
5.	Оценка расхождения P и Ркад (P - Ркад), м2	-

**3. Сведения о характеристиках уточняемого земельного участка с кадастровым номером 24:11:0240005:137 :**

<b>№ п/п</b>	<b>Наименование характеристики земельного участка</b>	<b>Значение характеристики</b>
<b>1</b>	<b>2</b>	<b>3</b>
6.	Предельные минимальный и максимальный размеры земельного участка (Рмин и Рмакс), м2	600 1500
7.	Вид (виды) разрешенного использования	-
7.1.	Дополнительные сведения об использовании земельного участка	-
8.	Кадастровый или иной государственный учетный номер (инвентарный) здания, сооружения, объекта незавершенного строительства, расположенного на земельном участке	-
9.	Сведения о земельных участках (землях общего пользования, территории общего пользования), посредством которых обеспечивается доступ	Земли общего пользования
10.	Иные сведения	-

**4. Пояснения к сведениям об уточняемом земельном участке с кадастровым номером 24:11:0240005:137 :**

1.	-
----	---

## Сведения об уточняемых земельных участках

### 1. Сведения о характерных точках границы уточняемого земельного участка с кадастровым номером 24:11:0240005:138 :

Система координат МСК-167, Зона 4					Зона № 4		
Обозначение характерных точек границ	Координаты, м				Метод определения координат	Формулы, примененные для расчета средней квадратической погрешности определения координат характерных точек границ (Mt), с подставленными в такие формулы значениями и итоговые (вычисленные) значения Mt, м	Описание закрепления точки
	содержатся в Едином государственном реестре недвижимости		определены в результате выполнения комплексных кадастровых работ				
	X	Y	X	Y			
1	2	3	4	5	6	7	8
н42У	-	-	642220.12	74615.32	Иное описание	$Mt = \sqrt{(m_0^2 + m_1^2)}$	-
н43У	-	-	642252.55	74636.48	Иное описание	$Mt = \sqrt{(m_0^2 + m_1^2)}$	-
н44У	-	-	642264.38	74619.54	Иное описание	$Mt = \sqrt{(m_0^2 + m_1^2)}$	-
н45У	-	-	642231.94	74598.39	Иное описание	$Mt = \sqrt{(m_0^2 + m_1^2)}$	-
н42У	-	-	642220.12	74615.32	Иное описание	$Mt = \sqrt{(m_0^2 + m_1^2)}$	-

### 2. Сведения о частях границ уточняемого земельного участка с кадастровым номером 24:11:0240005:138 :

Обозначение части границ		Горизонтальное проложение (S), м	Описание прохождения части границ	Сведения о согласовании местоположения границ (согласовано/спорное)
от т.	до т.			
1	2	3	4	5
н42У	н43У	38.72	-	-
н43У	н44У	20.66	-	-
н44У	н45У	38.73	-	-
н45У	н42У	20.65	-	-

### 3. Сведения о характеристиках уточняемого земельного участка с кадастровым номером 24:11:0240005:138 :

№ п/п	Наименование характеристики земельного участка	Значение характеристики
1	2	3
1.	Адрес земельного участка	-
1.1.	Сведения о местоположении земельного участка (при отсутствии адреса) в структурированном в соответствии с федеральной информационной адресной системой виде	Российская Федерация, Красноярский край, район Емеляновский
1.2.	Дополнительные сведения о местоположении земельного участка	-
2.	Площадь земельного участка ± величина погрешности определения (вычисления) площади (P ± ΔP), м2	799 ± 247
3.	Формула, примененная для вычисления предельной погрешности определения площади земельного участка, с подставленными значениями и итоговые (вычисленные) значения (ΔP), м2	$\Delta P = 3.5 * Mt * \sqrt{P} = 3.5 * 2,5 * \sqrt{799} = 247$
4.	Площадь земельного участка согласно сведениям Единого государственного реестра недвижимости (Pкад), м2	800
5.	Оценка расхождения P и Pкад (P - Pкад), м2	1

**3. Сведения о характеристиках уточняемого земельного участка с кадастровым номером 24:11:0240005:138 :**

<b>№ п/п</b>	<b>Наименование характеристики земельного участка</b>	<b>Значение характеристики</b>
<b>1</b>	<b>2</b>	<b>3</b>
6.	Предельные минимальный и максимальный размеры земельного участка (Рмин и Рмакс), м2	600 1500
7.	Вид (виды) разрешенного использования	для ведения садоводства
7.1.	Дополнительные сведения об использовании земельного участка	-
8.	Кадастровый или иной государственный учетный номер (инвентарный) здания, сооружения, объекта незавершенного строительства, расположенного на земельном участке	-
9.	Сведения о земельных участках (землях общего пользования, территории общего пользования), посредством которых обеспечивается доступ	Земли общего пользования
10.	Иные сведения	-

**4. Пояснения к сведениям об уточняемом земельном участке с кадастровым номером 24:11:0240005:138 :**

1.	-
----	---

## Сведения об уточняемых земельных участках

### 1. Сведения о характерных точках границы уточняемого земельного участка с кадастровым номером 24:11:0240005:139 :

Система координат МСК-167, Зона 4					Зона № 4		
Обозначение характерных точек границ	Координаты, м				Метод определения координат	Формулы, примененные для расчета средней квадратической погрешности определения координат характерных точек границ (Mt), с подставленными в такие формулы значениями и итоговые (вычисленные) значения Mt, м	Описание закрепления точки
	содержатся в Едином государственном реестре недвижимости		определены в результате выполнения комплексных кадастровых работ				
	X	Y	X	Y			
1	2	3	4	5	6	7	8
н46У	-	-	642210.71	74855.65	Иное описание	$Mt = \sqrt{(m_0^2 + m_1^2)}$	-
н47У	-	-	642243.14	74876.81	Иное описание	$Mt = \sqrt{(m_0^2 + m_1^2)}$	-
н48У	-	-	642254.97	74859.86	Иное описание	$Mt = \sqrt{(m_0^2 + m_1^2)}$	-
н49У	-	-	642222.53	74838.71	Иное описание	$Mt = \sqrt{(m_0^2 + m_1^2)}$	-
н46У	-	-	642210.71	74855.65	Иное описание	$Mt = \sqrt{(m_0^2 + m_1^2)}$	-

### 2. Сведения о частях границ уточняемого земельного участка с кадастровым номером 24:11:0240005:139 :

Обозначение части границ		Горизонтальное проложение (S), м	Описание прохождения части границ	Сведения о согласовании местоположения границ (согласовано/спорное)
от т.	до т.			
1	2	3	4	5
н46У	н47У	38.72	-	-
н47У	н48У	20.67	-	-
н48У	н49У	38.73	-	-
н49У	н46У	20.66	-	-

### 3. Сведения о характеристиках уточняемого земельного участка с кадастровым номером 24:11:0240005:139 :

№ п/п	Наименование характеристики земельного участка	Значение характеристики
1	2	3
1.	Адрес земельного участка	-
1.1.	Сведения о местоположении земельного участка (при отсутствии адреса) в структурированном в соответствии с федеральной информационной адресной системой виде	Российская Федерация, Красноярский край, район Емельяновский
1.2.	Дополнительные сведения о местоположении земельного участка	-
2.	Площадь земельного участка ± величина погрешности определения (вычисления) площади (P ± ΔP), м2	800 ± 247
3.	Формула, примененная для вычисления предельной погрешности определения площади земельного участка, с подставленными значениями и итоговые (вычисленные) значения (ΔP), м2	$\Delta P = 3.5 * Mt * \sqrt{P} = 3.5 * 2,5 * \sqrt{800} = 247$
4.	Площадь земельного участка согласно сведениям Единого государственного реестра недвижимости (Pкад), м2	800
5.	Оценка расхождения P и Pкад (P - Pкад), м2	-

**3. Сведения о характеристиках уточняемого земельного участка с кадастровым номером 24:11:0240005:139 :**

<b>№ п/п</b>	<b>Наименование характеристики земельного участка</b>	<b>Значение характеристики</b>
<b>1</b>	<b>2</b>	<b>3</b>
6.	Пределы минимальный и максимальный размеры земельного участка (Рмин и Рмакс), м2	600 1500
7.	Вид (виды) разрешенного использования	для ведения садоводства
7.1.	Дополнительные сведения об использовании земельного участка	-
8.	Кадастровый или иной государственный учетный номер (инвентарный) здания, сооружения, объекта незавершенного строительства, расположенного на земельном участке	-
9.	Сведения о земельных участках (землях общего пользования, территории общего пользования), посредством которых обеспечивается доступ	Земли общего пользования
10.	Иные сведения	-

**4. Пояснения к сведениям об уточняемом земельном участке с кадастровым номером 24:11:0240005:139 :**

1.	-
----	---



## Сведения об уточняемых земельных участках

### 1. Сведения о характерных точках границы уточняемого земельного участка с кадастровым номером 24:11:0240005:140 :

Система координат МСК-167, Зона 4					Зона № 4		
Обозначение характерных точек границ	Координаты, м				Метод определения координат	Формулы, примененные для расчета средней квадратической погрешности определения координат характерных точек границ (Mt), с подставленными в такие формулы значениями и итоговые (вычисленные) значения Mt, м	Описание закрепления точки
	содержатся в Едином государственном реестре недвижимости		определены в результате выполнения комплексных кадастровых работ				
	X	Y	X	Y			
1	2	3	4	5	6	7	8
н50У	-	-	642224.84	74526.16	Иное описание	$Mt = \sqrt{(m_0^2 + m_1^2)}$	-
н51У	-	-	642188.69	74501.22	Иное описание	$Mt = \sqrt{(m_0^2 + m_1^2)}$	-
н52У	-	-	642198.83	74485.83	Иное описание	$Mt = \sqrt{(m_0^2 + m_1^2)}$	-
н53У	-	-	642235.26	74511.03	Иное описание	$Mt = \sqrt{(m_0^2 + m_1^2)}$	-
н50У	-	-	642224.84	74526.16	Иное описание	$Mt = \sqrt{(m_0^2 + m_1^2)}$	-

### 2. Сведения о частях границ уточняемого земельного участка с кадастровым номером 24:11:0240005:140 :

Обозначение части границ		Горизонтальное проложение (S), м	Описание прохождения части границ	Сведения о согласовании местоположения границ (согласовано/спорное)
от т.	до т.			
1	2	3	4	5
н50У	н51У	43.92	-	-
н51У	н52У	18.43	-	-
н52У	н53У	44.30	-	-
н53У	н50У	18.37	-	-

### 3. Сведения о характеристиках уточняемого земельного участка с кадастровым номером 24:11:0240005:140 :

№ п/п	Наименование характеристики земельного участка	Значение характеристики
1	2	3
1.	Адрес земельного участка	-
1.1.	Сведения о местоположении земельного участка (при отсутствии адреса) в структурированном в соответствии с федеральной информационной адресной системой виде	Российская Федерация, Красноярский край, район Емельяновский
1.2.	Дополнительные сведения о местоположении земельного участка	-
2.	Площадь земельного участка ± величина погрешности определения (вычисления) площади (P ± ΔP), м <sup>2</sup>	812 ± 249
3.	Формула, примененная для вычисления предельной погрешности определения площади земельного участка, с подставленными значениями и итоговые (вычисленные) значения (ΔP), м <sup>2</sup>	$\Delta P = 3.5 * Mt * \sqrt{P} = 3.5 * 2,5 * \sqrt{812} = 249$
4.	Площадь земельного участка согласно сведениям Единого государственного реестра недвижимости (P <sub>кад</sub> ), м <sup>2</sup>	800
5.	Оценка расхождения P и P <sub>кад</sub> (P - P <sub>кад</sub> ), м <sup>2</sup>	12

**3. Сведения о характеристиках уточняемого земельного участка с кадастровым номером 24:11:0240005:140 :**

<b>№ п/п</b>	<b>Наименование характеристики земельного участка</b>	<b>Значение характеристики</b>
<b>1</b>	<b>2</b>	<b>3</b>
6.	Предельные минимальный и максимальный размеры земельного участка (Рмин и Рмакс), м2	600 1500
7.	Вид (виды) разрешенного использования	для ведения садоводства
7.1.	Дополнительные сведения об использовании земельного участка	-
8.	Кадастровый или иной государственный учетный номер (инвентарный) здания, сооружения, объекта незавершенного строительства, расположенного на земельном участке	-
9.	Сведения о земельных участках (землях общего пользования, территории общего пользования), посредством которых обеспечивается доступ	Земли общего пользования
10.	Иные сведения	-

**4. Пояснения к сведениям об уточняемом земельном участке с кадастровым номером 24:11:0240005:140 :**

1.	-
----	---

## Сведения об уточняемых земельных участках

### 1. Сведения о характерных точках границы уточняемого земельного участка с кадастровым номером 24:11:0240005:141 :

Система координат МСК-167, Зона 4					Зона № 4		
Обозначение характерных точек границ	Координаты, м				Метод определения координат	Формулы, примененные для расчета средней квадратической погрешности определения координат характерных точек границ (Mt), с подставленными в такие формулы значениями и итоговые (вычисленные) значения Mt, м	Описание закрепления точки
	содержатся в Едином государственном реестре недвижимости		определены в результате выполнения комплексных кадастровых работ				
	X	Y	X	Y			
1	2	3	4	5	6	7	8
н41У	-	-	642223.14	74543.36	Иное описание	$Mt = \sqrt{(m_0^2 + m_1^2)}$	-
н40У	-	-	642255.59	74564.51	Иное описание	$Mt = \sqrt{(m_0^2 + m_1^2)}$	-
н54У	-	-	642267.41	74547.58	Иное описание	$Mt = \sqrt{(m_0^2 + m_1^2)}$	-
н55У	-	-	642234.96	74526.43	Иное описание	$Mt = \sqrt{(m_0^2 + m_1^2)}$	-
н41У	-	-	642223.14	74543.36	Иное описание	$Mt = \sqrt{(m_0^2 + m_1^2)}$	-

### 2. Сведения о частях границ уточняемого земельного участка с кадастровым номером 24:11:0240005:141 :

Обозначение части границ		Горизонтальное проложение (S), м	Описание прохождения части границ	Сведения о согласовании местоположения границ (согласовано/спорное)
от т.	до т.			
1	2	3	4	5
н41У	н40У	38.73	-	-
н40У	н54У	20.65	-	-
н54У	н55У	38.73	-	-
н55У	н41У	20.65	-	-

### 3. Сведения о характеристиках уточняемого земельного участка с кадастровым номером 24:11:0240005:141 :

№ п/п	Наименование характеристики земельного участка	Значение характеристики
1	2	3
1.	Адрес земельного участка	-
1.1.	Сведения о местоположении земельного участка (при отсутствии адреса) в структурированном в соответствии с федеральной информационной адресной системой виде	Российская Федерация, Красноярский край, район Емельяновский
1.2.	Дополнительные сведения о местоположении земельного участка	-
2.	Площадь земельного участка ± величина погрешности определения (вычисления) площади (P ± ΔP), м2	799 ± 247
3.	Формула, примененная для вычисления предельной погрешности определения площади земельного участка, с подставленными значениями и итоговые (вычисленные) значения (ΔP), м2	$\Delta P = 3.5 * Mt * \sqrt{P} = 3.5 * 2,5 * \sqrt{799} = 247$
4.	Площадь земельного участка согласно сведениям Единого государственного реестра недвижимости (Pкад), м2	800
5.	Оценка расхождения P и Pкад (P - Pкад), м2	1

**3. Сведения о характеристиках уточняемого земельного участка с кадастровым номером 24:11:0240005:141 :**

<b>№ п/п</b>	<b>Наименование характеристики земельного участка</b>	<b>Значение характеристики</b>
<b>1</b>	<b>2</b>	<b>3</b>
6.	Пределы минимальный и максимальный размеры земельного участка (Рмин и Рмакс), м2	600 1500
7.	Вид (виды) разрешенного использования	для ведения садоводства
7.1.	Дополнительные сведения об использовании земельного участка	-
8.	Кадастровый или иной государственный учетный номер (инвентарный) здания, сооружения, объекта незавершенного строительства, расположенного на земельном участке	-
9.	Сведения о земельных участках (землях общего пользования, территории общего пользования), посредством которых обеспечивается доступ	Земли общего пользования
10.	Иные сведения	-

**4. Пояснения к сведениям об уточняемом земельном участке с кадастровым номером 24:11:0240005:141 :**

1.	-
----	---

## Сведения об уточняемых земельных участках

### 1. Сведения о характерных точках границы уточняемого земельного участка с кадастровым номером 24:11:0240005:142 :

Система координат МСК-167, Зона 4					Зона № 4		
Обозначение характерных точек границ	Координаты, м				Метод определения координат	Формулы, примененные для расчета средней квадратической погрешности определения координат характерных точек границ (Mt), с подставленными в такие формулы значениями и итоговые (вычисленные) значения Mt, м	Описание закрепления точки
	содержатся в Едином государственном реестре недвижимости		определены в результате выполнения комплексных кадастровых работ				
	X	Y	X	Y			
1	2	3	4	5	6	7	8
н27У	-	-	642244.79	74731.45	Иное описание	$Mt = \sqrt{(m_0^2 + m_1^2)}$	-
н56У	-	-	642277.23	74752.60	Иное описание	$Mt = \sqrt{(m_0^2 + m_1^2)}$	-
н57У	-	-	642289.06	74735.66	Иное описание	$Mt = \sqrt{(m_0^2 + m_1^2)}$	-
н28У	-	-	642256.62	74714.51	Иное описание	$Mt = \sqrt{(m_0^2 + m_1^2)}$	-
н27У	-	-	642244.79	74731.45	Иное описание	$Mt = \sqrt{(m_0^2 + m_1^2)}$	-

### 2. Сведения о частях границ уточняемого земельного участка с кадастровым номером 24:11:0240005:142 :

Обозначение части границ		Горизонтальное проложение (S), м	Описание прохождения части границ	Сведения о согласовании местоположения границ (согласовано/спорное)
от т.	до т.			
1	2	3	4	5
н27У	н56У	38.73	-	-
н56У	н57У	20.66	-	-
н57У	н28У	38.73	-	-
н28У	н27У	20.66	-	-

### 3. Сведения о характеристиках уточняемого земельного участка с кадастровым номером 24:11:0240005:142 :

№ п/п	Наименование характеристики земельного участка	Значение характеристики
1	2	3
1.	Адрес земельного участка	-
1.1.	Сведения о местоположении земельного участка (при отсутствии адреса) в структурированном в соответствии с федеральной информационной адресной системой виде	Российская Федерация, Красноярский край, район Емеляновский
1.2.	Дополнительные сведения о местоположении земельного участка	-
2.	Площадь земельного участка ± величина погрешности определения (вычисления) площади ( $P \pm \Delta P$ ), м2	$800 \pm 247$
3.	Формула, примененная для вычисления предельной погрешности определения площади земельного участка, с подставленными значениями и итоговые (вычисленные) значения ( $\Delta P$ ), м2	$\Delta P = 3.5 * Mt * \sqrt{P} = 3.5 * 2,5 * \sqrt{800} = 247$
4.	Площадь земельного участка согласно сведениям Единого государственного реестра недвижимости (Ркад), м2	800
5.	Оценка расхождения Р и Ркад ( $P - P_{кад}$ ), м2	-

**3. Сведения о характеристиках уточняемого земельного участка с кадастровым номером 24:11:0240005:142 :**

<b>№ п/п</b>	<b>Наименование характеристики земельного участка</b>	<b>Значение характеристики</b>
<b>1</b>	<b>2</b>	<b>3</b>
6.	Пределы минимальный и максимальный размеры земельного участка (Рмин и Рмакс), м2	600 1500
7.	Вид (виды) разрешенного использования	для ведения садоводства
7.1.	Дополнительные сведения об использовании земельного участка	-
8.	Кадастровый или иной государственный учетный номер (инвентарный) здания, сооружения, объекта незавершенного строительства, расположенного на земельном участке	-
9.	Сведения о земельных участках (землях общего пользования, территории общего пользования), посредством которых обеспечивается доступ	Земли общего пользования
10.	Иные сведения	-

**4. Пояснения к сведениям об уточняемом земельном участке с кадастровым номером 24:11:0240005:142 :**

1.	-
----	---

## Сведения об уточняемых земельных участках

### 1. Сведения о характерных точках границы уточняемого земельного участка с кадастровым номером 24:11:0240005:144 :

Система координат МСК-167, Зона 4					Зона № 4		
Обозначение характерных точек границ	Координаты, м				Метод определения координат	Формулы, примененные для расчета средней квадратической погрешности определения координат характерных точек границ (Mt), с подставленными в такие формулы значениями и итоговые (вычисленные) значения Mt, м	Описание закрепления точки
	содержатся в Едином государственном реестре недвижимости		определены в результате выполнения комплексных кадастровых работ				
	X	Y	X	Y			
1	2	3	4	5	6	7	8
н58У	-	-	642170.88	74605.06	Иное описание	$Mt = \sqrt{(m_0^2 + m_1^2)}$	-
н59У	-	-	642137.95	74582.28	Иное описание	$Mt = \sqrt{(m_0^2 + m_1^2)}$	-
н60У	-	-	642148.42	74564.74	Иное описание	$Mt = \sqrt{(m_0^2 + m_1^2)}$	-
н61У	-	-	642182.09	74588.21	Иное описание	$Mt = \sqrt{(m_0^2 + m_1^2)}$	-
н58У	-	-	642170.88	74605.06	Иное описание	$Mt = \sqrt{(m_0^2 + m_1^2)}$	-

### 2. Сведения о частях границ уточняемого земельного участка с кадастровым номером 24:11:0240005:144 :

Обозначение части границ		Горизонтальное проложение (S), м	Описание прохождения части границ	Сведения о согласовании местоположения границ (согласовано/спорное)
от т.	до т.			
1	2	3	4	5
н58У	н59У	40.04	-	-
н59У	н60У	20.43	-	-
н60У	н61У	41.04	-	-
н61У	н58У	20.24	-	-

### 3. Сведения о характеристиках уточняемого земельного участка с кадастровым номером 24:11:0240005:144 :

№ п/п	Наименование характеристики земельного участка	Значение характеристики
1	2	3
1.	Адрес земельного участка	-
1.1.	Сведения о местоположении земельного участка (при отсутствии адреса) в структурированном в соответствии с федеральной информационной адресной системой виде	Российская Федерация, Красноярский край, район Емельяновский
1.2.	Дополнительные сведения о местоположении земельного участка	-
2.	Площадь земельного участка ± величина погрешности определения (вычисления) площади (P ± ΔP), м <sup>2</sup>	823 ± 251
3.	Формула, примененная для вычисления предельной погрешности определения площади земельного участка, с подставленными значениями и итоговые (вычисленные) значения (ΔP), м <sup>2</sup>	$\Delta P = 3.5 * Mt * \sqrt{P} = 3.5 * 2,5 * \sqrt{823} = 251$
4.	Площадь земельного участка согласно сведениям Единого государственного реестра недвижимости (P <sub>кад</sub> ), м <sup>2</sup>	800
5.	Оценка расхождения P и P <sub>кад</sub> (P - P <sub>кад</sub> ), м <sup>2</sup>	23

**3. Сведения о характеристиках уточняемого земельного участка с кадастровым номером 24:11:0240005:144 :**

<b>№ п/п</b>	<b>Наименование характеристики земельного участка</b>	<b>Значение характеристики</b>
<b>1</b>	<b>2</b>	<b>3</b>
6.	Пределы минимальный и максимальный размеры земельного участка (Рмин и Рмакс), м2	600 1500
7.	Вид (виды) разрешенного использования	для ведения садоводства
7.1.	Дополнительные сведения об использовании земельного участка	-
8.	Кадастровый или иной государственный учетный номер (инвентарный) здания, сооружения, объекта незавершенного строительства, расположенного на земельном участке	-
9.	Сведения о земельных участках (землях общего пользования, территории общего пользования), посредством которых обеспечивается доступ	Земли общего пользования
10.	Иные сведения	-

**4. Пояснения к сведениям об уточняемом земельном участке с кадастровым номером 24:11:0240005:144 :**

1.	-
----	---



## Сведения об уточняемых земельных участках

### 1. Сведения о характерных точках границы уточняемого земельного участка с кадастровым номером 24:11:0240005:143 :

Система координат МСК-167, Зона 4					Зона № 4		
Обозначение характерных точек границ	Координаты, м				Метод определения координат	Формулы, примененные для расчета средней квадратической погрешности определения координат характерных точек границ (Mt), с подставленными в такие формулы значениями и итоговые (вычисленные) значения Mt, м	Описание закрепления точки
	содержатся в Едином государственном реестре недвижимости		определены в результате выполнения комплексных кадастровых работ				
	X	Y	X	Y			
1	2	3	4	5	6	7	8
н62У	-	-	642173.87	74833.05	Иное описание	$Mt = \sqrt{(m_0^2 + m_1^2)}$	-
н63У	-	-	642206.30	74854.21	Иное описание	$Mt = \sqrt{(m_0^2 + m_1^2)}$	-
н64У	-	-	642218.13	74837.27	Иное описание	$Mt = \sqrt{(m_0^2 + m_1^2)}$	-
н65У	-	-	642185.69	74816.12	Иное описание	$Mt = \sqrt{(m_0^2 + m_1^2)}$	-
н62У	-	-	642173.87	74833.05	Иное описание	$Mt = \sqrt{(m_0^2 + m_1^2)}$	-

### 2. Сведения о частях границ уточняемого земельного участка с кадастровым номером 24:11:0240005:143 :

Обозначение части границ		Горизонтальное проложение (S), м	Описание прохождения части границ	Сведения о согласовании местоположения границ (согласовано/спорное)
от т.	до т.			
1	2	3	4	5
н62У	н63У	38.72	-	-
н63У	н64У	20.66	-	-
н64У	н65У	38.73	-	-
н65У	н62У	20.65	-	-

### 3. Сведения о характеристиках уточняемого земельного участка с кадастровым номером 24:11:0240005:143 :

№ п/п	Наименование характеристики земельного участка	Значение характеристики
1	2	3
1.	Адрес земельного участка	-
1.1.	Сведения о местоположении земельного участка (при отсутствии адреса) в структурированном в соответствии с федеральной информационной адресной системой виде	Российская Федерация, Красноярский край, район Емельяновский
1.2.	Дополнительные сведения о местоположении земельного участка	-
2.	Площадь земельного участка ± величина погрешности определения (вычисления) площади ( $P \pm \Delta P$ ), м <sup>2</sup>	799 ± 247
3.	Формула, примененная для вычисления предельной погрешности определения площади земельного участка, с подставленными значениями и итоговые (вычисленные) значения ( $\Delta P$ ), м <sup>2</sup>	$\Delta P = 3.5 * Mt * \sqrt{P} = 3.5 * 2,5 * \sqrt{799} = 247$
4.	Площадь земельного участка согласно сведениям Единого государственного реестра недвижимости (Р <sub>кад</sub> ), м <sup>2</sup>	800
5.	Оценка расхождения Р и Р <sub>кад</sub> (Р - Р <sub>кад</sub> ), м <sup>2</sup>	1

**3. Сведения о характеристиках уточняемого земельного участка с кадастровым номером 24:11:0240005:143 :**

<b>№ п/п</b>	<b>Наименование характеристики земельного участка</b>	<b>Значение характеристики</b>
<b>1</b>	<b>2</b>	<b>3</b>
6.	Пределы минимальный и максимальный размеры земельного участка (Рмин и Рмакс), м2	600 1500
7.	Вид (виды) разрешенного использования	для ведения садоводства
7.1.	Дополнительные сведения об использовании земельного участка	-
8.	Кадастровый или иной государственный учетный номер (инвентарный) здания, сооружения, объекта незавершенного строительства, расположенного на земельном участке	-
9.	Сведения о земельных участках (землях общего пользования, территории общего пользования), посредством которых обеспечивается доступ	Земли общего пользования
10.	Иные сведения	-

**4. Пояснения к сведениям об уточняемом земельном участке с кадастровым номером 24:11:0240005:143 :**

1.	-
----	---

## Сведения об уточняемых земельных участках

### 1. Сведения о характерных точках границы уточняемого земельного участка с кадастровым номером 24:11:0240005:145 :

Система координат МСК-167, Зона 4					Зона № 4		
Обозначение характерных точек границ	Координаты, м				Метод определения координат	Формулы, примененные для расчета средней квадратической погрешности определения координат характерных точек границ (Mt), с подставленными в такие формулы значениями и итоговые (вычисленные) значения Mt, м	Описание закрепления точки
	содержатся в Едином государственном реестре недвижимости		определены в результате выполнения комплексных кадастровых работ				
	X	Y	X	Y			
1	2	3	4	5	6	7	8
н22У	-	-	642246.17	74804.84	Иное описание	$Mt = \sqrt{(m_0^2 + m_1^2)}$	-
н21У	-	-	642278.61	74825.99	Иное описание	$Mt = \sqrt{(m_0^2 + m_1^2)}$	-
н66У	-	-	642290.44	74809.05	Иное описание	$Mt = \sqrt{(m_0^2 + m_1^2)}$	-
н67У	-	-	642258.00	74787.90	Иное описание	$Mt = \sqrt{(m_0^2 + m_1^2)}$	-
н22У	-	-	642246.17	74804.84	Иное описание	$Mt = \sqrt{(m_0^2 + m_1^2)}$	-

### 2. Сведения о частях границ уточняемого земельного участка с кадастровым номером 24:11:0240005:145 :

Обозначение части границ		Горизонтальное проложение (S), м	Описание прохождения части границ	Сведения о согласовании местоположения границ (согласовано/спорное)
от т.	до т.			
1	2	3	4	5
н22У	н21У	38.73	-	-
н21У	н66У	20.66	-	-
н66У	н67У	38.73	-	-
н67У	н22У	20.66	-	-

### 3. Сведения о характеристиках уточняемого земельного участка с кадастровым номером 24:11:0240005:145 :

№ п/п	Наименование характеристики земельного участка	Значение характеристики
1	2	3
1.	Адрес земельного участка	-
1.1.	Сведения о местоположении земельного участка (при отсутствии адреса) в структурированном в соответствии с федеральной информационной адресной системой виде	Российская Федерация, Красноярский край, район Емеляновский
1.2.	Дополнительные сведения о местоположении земельного участка	-
2.	Площадь земельного участка ± величина погрешности определения (вычисления) площади (P ± ΔP), м2	800 ± 247
3.	Формула, примененная для вычисления предельной погрешности определения площади земельного участка, с подставленными значениями и итоговые (вычисленные) значения (ΔP), м2	$\Delta P = 3.5 * Mt * \sqrt{P} = 3.5 * 2,5 * \sqrt{800} = 247$
4.	Площадь земельного участка согласно сведениям Единого государственного реестра недвижимости (Pкад), м2	800
5.	Оценка расхождения P и Pкад (P - Pкад), м2	-

**3. Сведения о характеристиках уточняемого земельного участка с кадастровым номером 24:11:0240005:145 :**

<b>№ п/п</b>	<b>Наименование характеристики земельного участка</b>	<b>Значение характеристики</b>
<b>1</b>	<b>2</b>	<b>3</b>
6.	Пределы минимальный и максимальный размеры земельного участка (Рмин и Рмакс), м2	600 1500
7.	Вид (виды) разрешенного использования	для ведения садоводства
7.1.	Дополнительные сведения об использовании земельного участка	-
8.	Кадастровый или иной государственный учетный номер (инвентарный) здания, сооружения, объекта незавершенного строительства, расположенного на земельном участке	-
9.	Сведения о земельных участках (землях общего пользования, территории общего пользования), посредством которых обеспечивается доступ	Земли общего пользования
10.	Иные сведения	-

**4. Пояснения к сведениям об уточняемом земельном участке с кадастровым номером 24:11:0240005:145 :**

1.	-
----	---

## Сведения об уточняемых земельных участках

### 1. Сведения о характерных точках границы уточняемого земельного участка с кадастровым номером 24:11:0240005:146 :

Система координат МСК-167, Зона 4					Зона № 4		
Обозначение характерных точек границ	Координаты, м				Метод определения координат	Формулы, примененные для расчета средней квадратической погрешности определения координат характерных точек границ (Mt), с подставленными в такие формулы значениями и итоговые (вычисленные) значения Mt, м	Описание закрепления точки
	содержатся в Едином государственном реестре недвижимости		определены в результате выполнения комплексных кадастровых работ				
	X	Y	X	Y			
1	2	3	4	5	6	7	8
н68У	-	-	642175.25	74906.45	Иное описание	$Mt = \sqrt{(m_0^2 + m_1^2)}$	-
н69У	-	-	642207.68	74927.61	Иное описание	$Mt = \sqrt{(m_0^2 + m_1^2)}$	-
н70У	-	-	642219.51	74910.67	Иное описание	$Mt = \sqrt{(m_0^2 + m_1^2)}$	-
н71У	-	-	642187.07	74889.52	Иное описание	$Mt = \sqrt{(m_0^2 + m_1^2)}$	-
н68У	-	-	642175.25	74906.45	Иное описание	$Mt = \sqrt{(m_0^2 + m_1^2)}$	-

### 2. Сведения о частях границ уточняемого земельного участка с кадастровым номером 24:11:0240005:146 :

Обозначение части границ		Горизонтальное проложение (S), м	Описание прохождения части границ	Сведения о согласовании местоположения границ (согласовано/спорное)
от т.	до т.			
1	2	3	4	5
н68У	н69У	38.72	-	-
н69У	н70У	20.66	-	-
н70У	н71У	38.73	-	-
н71У	н68У	20.65	-	-

### 3. Сведения о характеристиках уточняемого земельного участка с кадастровым номером 24:11:0240005:146 :

№ п/п	Наименование характеристики земельного участка	Значение характеристики
1	2	3
1.	Адрес земельного участка	-
1.1.	Сведения о местоположении земельного участка (при отсутствии адреса) в структурированном в соответствии с федеральной информационной адресной системой виде	Российская Федерация, Красноярский край, район Емельяновский, село Арейское, снт Офсет
1.2.	Дополнительные сведения о местоположении земельного участка	-
2.	Площадь земельного участка ± величина погрешности определения (вычисления) площади ( $P \pm \Delta P$ ), м <sup>2</sup>	799 ± 247
3.	Формула, примененная для вычисления предельной погрешности определения площади земельного участка, с подставленными значениями и итоговые (вычисленные) значения ( $\Delta P$ ), м <sup>2</sup>	$\Delta P = 3.5 * Mt * \sqrt{P} = 3.5 * 2,5 * \sqrt{799} = 247$
4.	Площадь земельного участка согласно сведениям Единого государственного реестра недвижимости (Р <sub>кад</sub> ), м <sup>2</sup>	800
5.	Оценка расхождения Р и Р <sub>кад</sub> (Р - Р <sub>кад</sub> ), м <sup>2</sup>	1

**3. Сведения о характеристиках уточняемого земельного участка с кадастровым номером 24:11:0240005:146 :**

<b>№ п/п</b>	<b>Наименование характеристики земельного участка</b>	<b>Значение характеристики</b>
<b>1</b>	<b>2</b>	<b>3</b>
6.	Предельные минимальный и максимальный размеры земельного участка (Рмин и Рмакс), м2	600 1500
7.	Вид (виды) разрешенного использования	для ведения садоводства
7.1.	Дополнительные сведения об использовании земельного участка	-
8.	Кадастровый или иной государственный учетный номер (инвентарный) здания, сооружения, объекта незавершенного строительства, расположенного на земельном участке	-
9.	Сведения о земельных участках (землях общего пользования, территории общего пользования), посредством которых обеспечивается доступ	Земли общего пользования
10.	Иные сведения	-

**4. Пояснения к сведениям об уточняемом земельном участке с кадастровым номером 24:11:0240005:146 :**

1.	-
----	---

## Сведения об уточняемых земельных участках

### 1. Сведения о характерных точках границы уточняемого земельного участка с кадастровым номером 24:11:0240005:161 :

Система координат МСК-167, Зона 4					Зона № 4		
Обозначение характерных точек границ	Координаты, м				Метод определения координат	Формулы, примененные для расчета средней квадратической погрешности определения координат характерных точек границ (Mt), с подставленными в такие формулы значениями и итоговые (вычисленные) значения Mt, м	Описание закрепления точки
	содержатся в Едином государственном реестре недвижимости		определены в результате выполнения комплексных кадастровых работ				
	X	Y	X	Y			
1	2	3	4	5	6	7	8
н72У	-	-	642034.02	74814.31	Иное описание	$Mt = \sqrt{(m_0^2 + m_1^2)}$	-
н18У	-	-	642066.47	74835.47	Иное описание	$Mt = \sqrt{(m_0^2 + m_1^2)}$	-
н73У	-	-	642078.29	74818.53	Иное описание	$Mt = \sqrt{(m_0^2 + m_1^2)}$	-
н74У	-	-	642045.84	74797.38	Иное описание	$Mt = \sqrt{(m_0^2 + m_1^2)}$	-
н72У	-	-	642034.02	74814.31	Иное описание	$Mt = \sqrt{(m_0^2 + m_1^2)}$	-

### 2. Сведения о частях границ уточняемого земельного участка с кадастровым номером 24:11:0240005:161 :

Обозначение части границ		Горизонтальное проложение (S), м	Описание прохождения части границ	Сведения о согласовании местоположения границ (согласовано/спорное)
от т.	до т.			
1	2	3	4	5
н72У	н18У	38.74	-	-
н18У	н73У	20.66	-	-
н73У	н74У	38.73	-	-
н74У	н72У	20.65	-	-

### 3. Сведения о характеристиках уточняемого земельного участка с кадастровым номером 24:11:0240005:161 :

№ п/п	Наименование характеристики земельного участка	Значение характеристики
1	2	3
1.	Адрес земельного участка	-
1.1.	Сведения о местоположении земельного участка (при отсутствии адреса) в структурированном в соответствии с федеральной информационной адресной системой виде	-
1.2.	Дополнительные сведения о местоположении земельного участка	-
2.	Площадь земельного участка ± величина погрешности определения (вычисления) площади (P ± ΔP), м2	800 ± 247
3.	Формула, примененная для вычисления предельной погрешности определения площади земельного участка, с подставленными значениями и итоговые (вычисленные) значения (ΔP), м2	$\Delta P = 3.5 * Mt * \sqrt{P} = 3.5 * 2,5 * \sqrt{800} = 247$
4.	Площадь земельного участка согласно сведениям Единого государственного реестра недвижимости (Ркад), м2	800
5.	Оценка расхождения P и Ркад (P - Ркад), м2	-

**3. Сведения о характеристиках уточняемого земельного участка с кадастровым номером 24:11:0240005:161 :**

<b>№ п/п</b>	<b>Наименование характеристики земельного участка</b>	<b>Значение характеристики</b>
<b>1</b>	<b>2</b>	<b>3</b>
6.	Пределные минимальный и максимальный размеры земельного участка (Рмин и Рмакс), м2	600 1500
7.	Вид (виды) разрешенного использования	для ведения садоводства
7.1.	Дополнительные сведения об использовании земельного участка	-
8.	Кадастровый или иной государственный учетный номер (инвентарный) здания, сооружения, объекта незавершенного строительства, расположенного на земельном участке	-
9.	Сведения о земельных участках (землях общего пользования, территории общего пользования), посредством которых обеспечивается доступ	Земли общего пользования
10.	Иные сведения	-

**4. Пояснения к сведениям об уточняемом земельном участке с кадастровым номером 24:11:0240005:161 :**

1.	-
----	---



## Сведения об уточняемых земельных участках

### 1. Сведения о характерных точках границы уточняемого земельного участка с кадастровым номером 24:11:0240005:147 :

Система координат МСК-167, Зона 4					Зона № 4		
Обозначение характерных точек границ	Координаты, м				Метод определения координат	Формулы, примененные для расчета средней квадратической погрешности определения координат характерных точек границ (Mt), с подставленными в такие формулы значениями и итоговые (вычисленные) значения Mt, м	Описание закрепления точки
	содержатся в Едином государственном реестре недвижимости		определены в результате выполнения комплексных кадастровых работ				
	X	Y	X	Y			
1	2	3	4	5	6	7	8
н53У	-	-	642235.26	74511.03	Иное описание	$Mt = \sqrt{(m_0^2 + m_1^2)}$	-
н52У	-	-	642198.83	74485.83	Иное описание	$Mt = \sqrt{(m_0^2 + m_1^2)}$	-
н75У	-	-	642209.26	74470.70	Иное описание	$Mt = \sqrt{(m_0^2 + m_1^2)}$	-
н76У	-	-	642245.68	74495.89	Иное описание	$Mt = \sqrt{(m_0^2 + m_1^2)}$	-
н53У	-	-	642235.26	74511.03	Иное описание	$Mt = \sqrt{(m_0^2 + m_1^2)}$	-

### 2. Сведения о частях границ уточняемого земельного участка с кадастровым номером 24:11:0240005:147 :

Обозначение части границ		Горизонтальное проложение (S), м	Описание прохождения части границ	Сведения о согласовании местоположения границ (согласовано/спорное)
от т.	до т.			
1	2	3	4	5
н53У	н52У	44.30	-	-
н52У	н75У	18.38	-	-
н75У	н76У	44.28	-	-
н76У	н53У	18.38	-	-

### 3. Сведения о характеристиках уточняемого земельного участка с кадастровым номером 24:11:0240005:147 :

№ п/п	Наименование характеристики земельного участка	Значение характеристики
1	2	3
1.	Адрес земельного участка	-
1.1.	Сведения о местоположении земельного участка (при отсутствии адреса) в структурированном в соответствии с федеральной информационной адресной системой виде	-
1.2.	Дополнительные сведения о местоположении земельного участка	-
2.	Площадь земельного участка ± величина погрешности определения (вычисления) площади (P ± ΔP), м2	814 ± 250
3.	Формула, примененная для вычисления предельной погрешности определения площади земельного участка, с подставленными значениями и итоговые (вычисленные) значения (ΔP), м2	$\Delta P = 3.5 * Mt * \sqrt{P} = 3.5 * 2,5 * \sqrt{814} = 250$
4.	Площадь земельного участка согласно сведениям Единого государственного реестра недвижимости (Pкад), м2	800
5.	Оценка расхождения P и Pкад (P - Pкад), м2	14

**3. Сведения о характеристиках уточняемого земельного участка с кадастровым номером 24:11:0240005:147 :**

<b>№ п/п</b>	<b>Наименование характеристики земельного участка</b>	<b>Значение характеристики</b>
<b>1</b>	<b>2</b>	<b>3</b>
6.	Предельные минимальный и максимальный размеры земельного участка (Рмин и Рмакс), м2	600 1500
7.	Вид (виды) разрешенного использования	для ведения садоводства
7.1.	Дополнительные сведения об использовании земельного участка	-
8.	Кадастровый или иной государственный учетный номер (инвентарный) здания, сооружения, объекта незавершенного строительства, расположенного на земельном участке	-
9.	Сведения о земельных участках (землях общего пользования, территории общего пользования), посредством которых обеспечивается доступ	Земли общего пользования
10.	Иные сведения	-

**4. Пояснения к сведениям об уточняемом земельном участке с кадастровым номером 24:11:0240005:147 :**

1. -

## Сведения об уточняемых земельных участках

### 1. Сведения о характерных точках границы уточняемого земельного участка с кадастровым номером 24:11:0240005:148 :

Система координат МСК-167, Зона 4					Зона № 4		
Обозначение характерных точек границ	Координаты, м				Метод определения координат	Формулы, примененные для расчета средней квадратической погрешности определения координат характерных точек границ (Mt), с подставленными в такие формулы значениями и итоговые (вычисленные) значения Mt, м	Описание закрепления точки
	содержатся в Едином государственном реестре недвижимости		определены в результате выполнения комплексных кадастровых работ				
	X	Y	X	Y			
1	2	3	4	5	6	7	8
н40У	-	-	642255.59	74564.51	Иное описание	$Mt = \sqrt{(m_0^2 + m_1^2)}$	-
н77У	-	-	642288.01	74585.68	Иное описание	$Mt = \sqrt{(m_0^2 + m_1^2)}$	-
н78У	-	-	642299.84	74568.74	Иное описание	$Mt = \sqrt{(m_0^2 + m_1^2)}$	-
н54У	-	-	642267.41	74547.58	Иное описание	$Mt = \sqrt{(m_0^2 + m_1^2)}$	-
н40У	-	-	642255.59	74564.51	Иное описание	$Mt = \sqrt{(m_0^2 + m_1^2)}$	-

### 2. Сведения о частях границ уточняемого земельного участка с кадастровым номером 24:11:0240005:148 :

Обозначение части границ		Горизонтальное проложение (S), м	Описание прохождения части границ	Сведения о согласовании местоположения границ (согласовано/спорное)
от т.	до т.			
1	2	3	4	5
н40У	н77У	38.72	-	-
н77У	н78У	20.66	-	-
н78У	н54У	38.72	-	-
н54У	н40У	20.65	-	-

### 3. Сведения о характеристиках уточняемого земельного участка с кадастровым номером 24:11:0240005:148 :

№ п/п	Наименование характеристики земельного участка	Значение характеристики
1	2	3
1.	Адрес земельного участка	-
1.1.	Сведения о местоположении земельного участка (при отсутствии адреса) в структурированном в соответствии с федеральной информационной адресной системой виде	-
1.2.	Дополнительные сведения о местоположении земельного участка	-
2.	Площадь земельного участка ± величина погрешности определения (вычисления) площади (P ± ΔP), м2	799 ± 247
3.	Формула, примененная для вычисления предельной погрешности определения площади земельного участка, с подставленными значениями и итоговые (вычисленные) значения (ΔP), м2	$\Delta P = 3.5 * Mt * \sqrt{P} = 3.5 * 2,5 * \sqrt{799} = 247$
4.	Площадь земельного участка согласно сведениям Единого государственного реестра недвижимости (Pкад), м2	800
5.	Оценка расхождения P и Pкад (P - Pкад), м2	1

**3. Сведения о характеристиках уточняемого земельного участка с кадастровым номером 24:11:0240005:148 :**

<b>№ п/п</b>	<b>Наименование характеристики земельного участка</b>	<b>Значение характеристики</b>
<b>1</b>	<b>2</b>	<b>3</b>
6.	Предельные минимальный и максимальный размеры земельного участка (Рмин и Рмакс), м2	600 1500
7.	Вид (виды) разрешенного использования	-
7.1.	Дополнительные сведения об использовании земельного участка	-
8.	Кадастровый или иной государственный учетный номер (инвентарный) здания, сооружения, объекта незавершенного строительства, расположенного на земельном участке	-
9.	Сведения о земельных участках (землях общего пользования, территории общего пользования), посредством которых обеспечивается доступ	Земли общего пользования
10.	Иные сведения	-

**4. Пояснения к сведениям об уточняемом земельном участке с кадастровым номером 24:11:0240005:148 :**

1. -

## Сведения об уточняемых земельных участках

### 1. Сведения о характерных точках границы уточняемого земельного участка с кадастровым номером 24:11:0240005:149 :

Система координат МСК-167, Зона 4					Зона № 4		
Обозначение характерных точек границ	Координаты, м				Метод определения координат	Формулы, примененные для расчета средней квадратической погрешности определения координат характерных точек границ (Mt), с подставленными в такие формулы значениями и итоговые (вычисленные) значения Mt, м	Описание закрепления точки
	содержатся в Едином государственном реестре недвижимости		определены в результате выполнения комплексных кадастровых работ				
	X	Y	X	Y			
1	2	3	4	5	6	7	8
н18У	-	-	642066.47	74835.47	Иное описание	$Mt = \sqrt{(m_0^2 + m_1^2)}$	-
н17У	-	-	642098.91	74856.62	Иное описание	$Mt = \sqrt{(m_0^2 + m_1^2)}$	-
н79У	-	-	642110.72	74839.69	Иное описание	$Mt = \sqrt{(m_0^2 + m_1^2)}$	-
н73У	-	-	642078.29	74818.53	Иное описание	$Mt = \sqrt{(m_0^2 + m_1^2)}$	-
н18У	-	-	642066.47	74835.47	Иное описание	$Mt = \sqrt{(m_0^2 + m_1^2)}$	-

### 2. Сведения о частях границ уточняемого земельного участка с кадастровым номером 24:11:0240005:149 :

Обозначение части границ		Горизонтальное проложение (S), м	Описание прохождения части границ	Сведения о согласовании местоположения границ (согласовано/спорное)
от т.	до т.			
1	2	3	4	5
н18У	н17У	38.73	-	-
н17У	н79У	20.64	-	-
н79У	н73У	38.72	-	-
н73У	н18У	20.66	-	-

### 3. Сведения о характеристиках уточняемого земельного участка с кадастровым номером 24:11:0240005:149 :

№ п/п	Наименование характеристики земельного участка	Значение характеристики
1	2	3
1.	Адрес земельного участка	-
1.1.	Сведения о местоположении земельного участка (при отсутствии адреса) в структурированном в соответствии с федеральной информационной адресной системой виде	-
1.2.	Дополнительные сведения о местоположении земельного участка	-
2.	Площадь земельного участка ± величина погрешности определения (вычисления) площади (P ± ΔP), м2	799 ± 247
3.	Формула, примененная для вычисления предельной погрешности определения площади земельного участка, с подставленными значениями и итоговые (вычисленные) значения (ΔP), м2	$\Delta P = 3.5 * Mt * \sqrt{P} = 3.5 * 2,5 * \sqrt{799} = 247$
4.	Площадь земельного участка согласно сведениям Единого государственного реестра недвижимости (Pкад), м2	800
5.	Оценка расхождения P и Pкад (P - Pкад), м2	1

**3. Сведения о характеристиках уточняемого земельного участка с кадастровым номером 24:11:0240005:149 :**

<b>№ п/п</b>	<b>Наименование характеристики земельного участка</b>	<b>Значение характеристики</b>
<b>1</b>	<b>2</b>	<b>3</b>
6.	Пределы минимальный и максимальный размеры земельного участка (Рмин и Рмакс), м2	600 1500
7.	Вид (виды) разрешенного использования	для ведения садоводства
7.1.	Дополнительные сведения об использовании земельного участка	-
8.	Кадастровый или иной государственный учетный номер (инвентарный) здания, сооружения, объекта незавершенного строительства, расположенного на земельном участке	-
9.	Сведения о земельных участках (землях общего пользования, территории общего пользования), посредством которых обеспечивается доступ	Земли общего пользования
10.	Иные сведения	-

**4. Пояснения к сведениям об уточняемом земельном участке с кадастровым номером 24:11:0240005:149 :**

1.	-
----	---

## Сведения об уточняемых земельных участках

### 1. Сведения о характерных точках границы уточняемого земельного участка с кадастровым номером 24:11:0240005:151 :

Система координат МСК-167, Зона 4					Зона № 4		
Обозначение характерных точек границ	Координаты, м				Метод определения координат	Формулы, примененные для расчета средней квадратической погрешности определения координат характерных точек границ (Mt), с подставленными в такие формулы значениями и итоговые (вычисленные) значения Mt, м	Описание закрепления точки
	содержатся в Едином государственном реестре недвижимости		определены в результате выполнения комплексных кадастровых работ				
	X	Y	X	Y			
1	2	3	4	5	6	7	8
н80У	-	-	642193.09	74572.22	Иное описание	$Mt = \sqrt{(m_0^2 + m_1^2)}$	-
н81У	-	-	642158.56	74548.43	Иное описание	$Mt = \sqrt{(m_0^2 + m_1^2)}$	-
н82У	-	-	642168.78	74532.83	Иное описание	$Mt = \sqrt{(m_0^2 + m_1^2)}$	-
н83У	-	-	642203.98	74556.41	Иное описание	$Mt = \sqrt{(m_0^2 + m_1^2)}$	-
н80У	-	-	642193.09	74572.22	Иное описание	$Mt = \sqrt{(m_0^2 + m_1^2)}$	-

### 2. Сведения о частях границ уточняемого земельного участка с кадастровым номером 24:11:0240005:151 :

Обозначение части границ		Горизонтальное проложение (S), м	Описание прохождения части границ	Сведения о согласовании местоположения границ (согласовано/спорное)
от т.	до т.			
1	2	3	4	5
н80У	н81У	41.93	-	-
н81У	н82У	18.65	-	-
н82У	н83У	42.37	-	-
н83У	н80У	19.20	-	-

### 3. Сведения о характеристиках уточняемого земельного участка с кадастровым номером 24:11:0240005:151 :

№ п/п	Наименование характеристики земельного участка	Значение характеристики
1	2	3
1.	Адрес земельного участка	-
1.1.	Сведения о местоположении земельного участка (при отсутствии адреса) в структурированном в соответствии с федеральной информационной адресной системой виде	-
1.2.	Дополнительные сведения о местоположении земельного участка	-
2.	Площадь земельного участка ± величина погрешности определения (вычисления) площади (P ± ΔP), м2	798 ± 247
3.	Формула, примененная для вычисления предельной погрешности определения площади земельного участка, с подставленными значениями и итоговые (вычисленные) значения (ΔP), м2	$\Delta P = 3.5 * Mt * \sqrt{P} = 3.5 * 2,5 * \sqrt{798} = 247$
4.	Площадь земельного участка согласно сведениям Единого государственного реестра недвижимости (Pкад), м2	800
5.	Оценка расхождения P и Pкад (P - Pкад), м2	2

**3. Сведения о характеристиках уточняемого земельного участка с кадастровым номером 24:11:0240005:151 :**

<b>№ п/п</b>	<b>Наименование характеристики земельного участка</b>	<b>Значение характеристики</b>
<b>1</b>	<b>2</b>	<b>3</b>
6.	Пределы минимальный и максимальный размеры земельного участка (Рмин и Рмакс), м2	600 1500
7.	Вид (виды) разрешенного использования	для ведения садоводства
7.1.	Дополнительные сведения об использовании земельного участка	-
8.	Кадастровый или иной государственный учетный номер (инвентарный) здания, сооружения, объекта незавершенного строительства, расположенного на земельном участке	-
9.	Сведения о земельных участках (землях общего пользования, территории общего пользования), посредством которых обеспечивается доступ	Земли общего пользования
10.	Иные сведения	-

**4. Пояснения к сведениям об уточняемом земельном участке с кадастровым номером 24:11:0240005:151 :**

1.	-
----	---



## Сведения об уточняемых земельных участках

### 1. Сведения о характерных точках границы уточняемого земельного участка с кадастровым номером 24:11:0240005:152 :

Система координат МСК-167, Зона 4					Зона № 4		
Обозначение характерных точек границ	Координаты, м				Метод определения координат	Формулы, примененные для расчета средней квадратической погрешности определения координат характерных точек границ (Mt), с подставленными в такие формулы значениями и итоговые (вычисленные) значения Mt, м	Описание закрепления точки
	содержатся в Едином государственном реестре недвижимости		определены в результате выполнения комплексных кадастровых работ				
	X	Y	X	Y			
1	2	3	4	5	6	7	8
н84У	-	-	642172.85	74683.06	Иное описание	$Mt = \sqrt{(m_0^2 + m_1^2)}$	-
н85У	-	-	642205.28	74704.21	Иное описание	$Mt = \sqrt{(m_0^2 + m_1^2)}$	-
н86У	-	-	642217.11	74687.27	Иное описание	$Mt = \sqrt{(m_0^2 + m_1^2)}$	-
н87У	-	-	642184.67	74666.12	Иное описание	$Mt = \sqrt{(m_0^2 + m_1^2)}$	-
н84У	-	-	642172.85	74683.06	Иное описание	$Mt = \sqrt{(m_0^2 + m_1^2)}$	-

### 2. Сведения о частях границ уточняемого земельного участка с кадастровым номером 24:11:0240005:152 :

Обозначение части границ		Горизонтальное проложение (S), м	Описание прохождения части границ	Сведения о согласовании местоположения границ (согласовано/спорное)
от т.	до т.			
1	2	3	4	5
н84У	н85У	38.72	-	-
н85У	н86У	20.66	-	-
н86У	н87У	38.73	-	-
н87У	н84У	20.66	-	-

### 3. Сведения о характеристиках уточняемого земельного участка с кадастровым номером 24:11:0240005:152 :

№ п/п	Наименование характеристики земельного участка	Значение характеристики
1	2	3
1.	Адрес земельного участка	-
1.1.	Сведения о местоположении земельного участка (при отсутствии адреса) в структурированном в соответствии с федеральной информационной адресной системой виде	-
1.2.	Дополнительные сведения о местоположении земельного участка	-
2.	Площадь земельного участка ± величина погрешности определения (вычисления) площади (P ± ΔP), м2	800 ± 247
3.	Формула, примененная для вычисления предельной погрешности определения площади земельного участка, с подставленными значениями и итоговые (вычисленные) значения (ΔP), м2	$\Delta P = 3.5 * Mt * \sqrt{P} = 3.5 * 2,5 * \sqrt{800} = 247$
4.	Площадь земельного участка согласно сведениям Единого государственного реестра недвижимости (Pкад), м2	800
5.	Оценка расхождения P и Pкад (P - Pкад), м2	-

**3. Сведения о характеристиках уточняемого земельного участка с кадастровым номером 24:11:0240005:152 :**

<b>№ п/п</b>	<b>Наименование характеристики земельного участка</b>	<b>Значение характеристики</b>
<b>1</b>	<b>2</b>	<b>3</b>
6.	Пределы минимальный и максимальный размеры земельного участка (Рмин и Рмакс), м2	600 1500
7.	Вид (виды) разрешенного использования	для ведения садоводства
7.1.	Дополнительные сведения об использовании земельного участка	-
8.	Кадастровый или иной государственный учетный номер (инвентарный) здания, сооружения, объекта незавершенного строительства, расположенного на земельном участке	-
9.	Сведения о земельных участках (землях общего пользования, территории общего пользования), посредством которых обеспечивается доступ	Земли общего пользования
10.	Иные сведения	-

**4. Пояснения к сведениям об уточняемом земельном участке с кадастровым номером 24:11:0240005:152 :**

1. -

## Сведения об уточняемых земельных участках

### 1. Сведения о характерных точках границы уточняемого земельного участка с кадастровым номером 24:11:0240005:164 :

Система координат МСК-167, Зона 4					Зона № 4		
Обозначение характерных точек границ	Координаты, м				Метод определения координат	Формулы, примененные для расчета средней квадратической погрешности определения координат характерных точек границ (Mt), с подставленными в такие формулы значениями и итоговые (вычисленные) значения Mt, м	Описание закрепления точки
	содержатся в Едином государственном реестре недвижимости		определены в результате выполнения комплексных кадастровых работ				
	X	Y	X	Y			
1	2	3	4	5	6	7	8
н88У	-	-	642159.27	74621.31	Иное описание	$Mt = \sqrt{(m_0^2 + m_1^2)}$	-
н89У	-	-	642148.89	74636.38	Иное описание	$Mt = \sqrt{(m_0^2 + m_1^2)}$	-
н90У	-	-	642115.76	74615.03	Иное описание	$Mt = \sqrt{(m_0^2 + m_1^2)}$	-
н91У	-	-	642126.42	74598.68	Иное описание	$Mt = \sqrt{(m_0^2 + m_1^2)}$	-
н88У	-	-	642159.27	74621.31	Иное описание	$Mt = \sqrt{(m_0^2 + m_1^2)}$	-

### 2. Сведения о частях границ уточняемого земельного участка с кадастровым номером 24:11:0240005:164 :

Обозначение части границ		Горизонтальное проложение (S), м	Описание прохождения части границ	Сведения о согласовании местоположения границ (согласовано/спорное)
от т.	до т.			
1	2	3	4	5
н88У	н89У	18.30	-	-
н89У	н90У	39.41	-	-
н90У	н91У	19.52	-	-
н91У	н88У	39.89	-	-

### 3. Сведения о характеристиках уточняемого земельного участка с кадастровым номером 24:11:0240005:164 :

№ п/п	Наименование характеристики земельного участка	Значение характеристики
1	2	3
1.	Адрес земельного участка	-
1.1.	Сведения о местоположении земельного участка (при отсутствии адреса) в структурированном в соответствии с федеральной информационной адресной системой виде	-
1.2.	Дополнительные сведения о местоположении земельного участка	-
2.	Площадь земельного участка ± величина погрешности определения (вычисления) площади (P ± ΔP), м2	750 ± 240
3.	Формула, примененная для вычисления предельной погрешности определения площади земельного участка, с подставленными значениями и итоговые (вычисленные) значения (ΔP), м2	$\Delta P = 3.5 * Mt * \sqrt{P} = 3.5 * 2,5 * \sqrt{750} = 240$
4.	Площадь земельного участка согласно сведениям Единого государственного реестра недвижимости (Pкад), м2	800
5.	Оценка расхождения P и Pкад (P - Pкад), м2	50

**3. Сведения о характеристиках уточняемого земельного участка с кадастровым номером 24:11:0240005:164 :**

<b>№ п/п</b>	<b>Наименование характеристики земельного участка</b>	<b>Значение характеристики</b>
<b>1</b>	<b>2</b>	<b>3</b>
6.	Предельные минимальный и максимальный размеры земельного участка (Рмин и Рмакс), м2	600 1500
7.	Вид (виды) разрешенного использования	для ведения садоводства
7.1.	Дополнительные сведения об использовании земельного участка	-
8.	Кадастровый или иной государственный учетный номер (инвентарный) здания, сооружения, объекта незавершенного строительства, расположенного на земельном участке	-
9.	Сведения о земельных участках (землях общего пользования, территории общего пользования), посредством которых обеспечивается доступ	Земли общего пользования
10.	Иные сведения	-

**4. Пояснения к сведениям об уточняемом земельном участке с кадастровым номером 24:11:0240005:164 :**

1.	-
----	---

## Сведения об уточняемых земельных участках

### 1. Сведения о характерных точках границы уточняемого земельного участка с кадастровым номером 24:11:0240005:167 :

Система координат МСК-167, Зона 4					Зона № 4		
Обозначение характерных точек границ	Координаты, м				Метод определения координат	Формулы, примененные для расчета средней квадратической погрешности определения координат характерных точек границ (Mt), с подставленными в такие формулы значениями и итоговые (вычисленные) значения Mt, м	Описание закрепления точки
	содержатся в Едином государственном реестре недвижимости		определены в результате выполнения комплексных кадастровых работ				
	X	Y	X	Y			
1	2	3	4	5	6	7	8
н92У	-	-	642163.43	74923.38	Иное описание	$Mt = \sqrt{(m_0^2 + m_1^2)}$	-
н93У	-	-	642195.86	74944.54	Иное описание	$Mt = \sqrt{(m_0^2 + m_1^2)}$	-
н69У	-	-	642207.68	74927.61	Иное описание	$Mt = \sqrt{(m_0^2 + m_1^2)}$	-
н68У	-	-	642175.25	74906.45	Иное описание	$Mt = \sqrt{(m_0^2 + m_1^2)}$	-
н92У	-	-	642163.43	74923.38	Иное описание	$Mt = \sqrt{(m_0^2 + m_1^2)}$	-

### 2. Сведения о частях границ уточняемого земельного участка с кадастровым номером 24:11:0240005:167 :

Обозначение части границ		Горизонтальное проложение (S), м	Описание прохождения части границ	Сведения о согласовании местоположения границ (согласовано/спорное)
от т.	до т.			
1	2	3	4	5
н92У	н93У	38.72	-	-
н93У	н69У	20.65	-	-
н69У	н68У	38.72	-	-
н68У	н92У	20.65	-	-

### 3. Сведения о характеристиках уточняемого земельного участка с кадастровым номером 24:11:0240005:167 :

№ п/п	Наименование характеристики земельного участка	Значение характеристики
1	2	3
1.	Адрес земельного участка	-
1.1.	Сведения о местоположении земельного участка (при отсутствии адреса) в структурированном в соответствии с федеральной информационной адресной системой виде	-
1.2.	Дополнительные сведения о местоположении земельного участка	-
2.	Площадь земельного участка ± величина погрешности определения (вычисления) площади (P ± ΔP), м2	799 ± 247
3.	Формула, примененная для вычисления предельной погрешности определения площади земельного участка, с подставленными значениями и итоговые (вычисленные) значения (ΔP), м2	$\Delta P = 3.5 * Mt * \sqrt{P} = 3.5 * 2,5 * \sqrt{799} = 247$
4.	Площадь земельного участка согласно сведениям Единого государственного реестра недвижимости (Pкад), м2	800
5.	Оценка расхождения P и Pкад (P - Pкад), м2	1

**3. Сведения о характеристиках уточняемого земельного участка с кадастровым номером 24:11:0240005:167 :**

<b>№ п/п</b>	<b>Наименование характеристики земельного участка</b>	<b>Значение характеристики</b>
<b>1</b>	<b>2</b>	<b>3</b>
6.	Пределы минимальный и максимальный размеры земельного участка (Рмин и Рмакс), м2	600 1500
7.	Вид (виды) разрешенного использования	для ведения садоводства
7.1.	Дополнительные сведения об использовании земельного участка	-
8.	Кадастровый или иной государственный учетный номер (инвентарный) здания, сооружения, объекта незавершенного строительства, расположенного на земельном участке	-
9.	Сведения о земельных участках (землях общего пользования, территории общего пользования), посредством которых обеспечивается доступ	Земли общего пользования
10.	Иные сведения	-

**4. Пояснения к сведениям об уточняемом земельном участке с кадастровым номером 24:11:0240005:167 :**

1.	-
----	---

## Сведения об уточняемых земельных участках

### 1. Сведения о характерных точках границы уточняемого земельного участка с кадастровым номером 24:11:0240005:168 :

Система координат МСК-167, Зона 4					Зона № 4		
Обозначение характерных точек границ	Координаты, м				Метод определения координат	Формулы, примененные для расчета средней квадратической погрешности определения координат характерных точек границ (Mt), с подставленными в такие формулы значениями и итоговые (вычисленные) значения Mt, м	Описание закрепления точки
	содержатся в Едином государственном реестре недвижимости		определены в результате выполнения комплексных кадастровых работ				
	X	Y	X	Y			
1	2	3	4	5	6	7	8
н94У	-	-	642141.44	74811.90	Иное описание	$Mt = \sqrt{(m_0^2 + m_1^2)}$	-
н62У	-	-	642173.87	74833.05	Иное описание	$Mt = \sqrt{(m_0^2 + m_1^2)}$	-
н65У	-	-	642185.69	74816.12	Иное описание	$Mt = \sqrt{(m_0^2 + m_1^2)}$	-
н95У	-	-	642153.26	74794.96	Иное описание	$Mt = \sqrt{(m_0^2 + m_1^2)}$	-
н94У	-	-	642141.44	74811.90	Иное описание	$Mt = \sqrt{(m_0^2 + m_1^2)}$	-

### 2. Сведения о частях границ уточняемого земельного участка с кадастровым номером 24:11:0240005:168 :

Обозначение части границ		Горизонтальное проложение (S), м	Описание прохождения части границ	Сведения о согласовании местоположения границ (согласовано/спорное)
от т.	до т.			
1	2	3	4	5
н94У	н62У	38.72	-	-
н62У	н65У	20.65	-	-
н65У	н95У	38.72	-	-
н95У	н94У	20.66	-	-

### 3. Сведения о характеристиках уточняемого земельного участка с кадастровым номером 24:11:0240005:168 :

№ п/п	Наименование характеристики земельного участка	Значение характеристики
1	2	3
1.	Адрес земельного участка	-
1.1.	Сведения о местоположении земельного участка (при отсутствии адреса) в структурированном в соответствии с федеральной информационной адресной системой виде	-
1.2.	Дополнительные сведения о местоположении земельного участка	-
2.	Площадь земельного участка ± величина погрешности определения (вычисления) площади (P ± ΔP), м2	799 ± 247
3.	Формула, примененная для вычисления предельной погрешности определения площади земельного участка, с подставленными значениями и итоговые (вычисленные) значения (ΔP), м2	$\Delta P = 3.5 * Mt * \sqrt{P} = 3.5 * 2,5 * \sqrt{799} = 247$
4.	Площадь земельного участка согласно сведениям Единого государственного реестра недвижимости (Pкад), м2	800
5.	Оценка расхождения P и Pкад (P - Pкад), м2	1

**3. Сведения о характеристиках уточняемого земельного участка с кадастровым номером 24:11:0240005:168 :**

<b>№ п/п</b>	<b>Наименование характеристики земельного участка</b>	<b>Значение характеристики</b>
<b>1</b>	<b>2</b>	<b>3</b>
6.	Пределы минимальный и максимальный размеры земельного участка (Рмин и Рмакс), м2	600 1500
7.	Вид (виды) разрешенного использования	для ведения садоводства
7.1.	Дополнительные сведения об использовании земельного участка	-
8.	Кадастровый или иной государственный учетный номер (инвентарный) здания, сооружения, объекта незавершенного строительства, расположенного на земельном участке	-
9.	Сведения о земельных участках (землях общего пользования, территории общего пользования), посредством которых обеспечивается доступ	Земли общего пользования
10.	Иные сведения	-

**4. Пояснения к сведениям об уточняемом земельном участке с кадастровым номером 24:11:0240005:168 :**

1.	-
----	---



## Сведения об уточняемых земельных участках

### 1. Сведения о характерных точках границы уточняемого земельного участка с кадастровым номером 24:11:0240005:169 :

Система координат МСК-167, Зона 4					Зона № 4		
Обозначение характерных точек границ	Координаты, м				Метод определения координат	Формулы, примененные для расчета средней квадратической погрешности определения координат характерных точек границ (Mt), с подставленными в такие формулы значениями и итоговые (вычисленные) значения Mt, м	Описание закрепления точки
	содержатся в Едином государственном реестре недвижимости		определены в результате выполнения комплексных кадастровых работ				
	X	Y	X	Y			
1	2	3	4	5	6	7	8
н6У	-	-	642161.03	74699.99	Иное описание	$Mt = \sqrt{(m_0^2 + m_1^2)}$	-
н5У	-	-	642193.47	74721.14	Иное описание	$Mt = \sqrt{(m_0^2 + m_1^2)}$	-
н85У	-	-	642205.28	74704.21	Иное описание	$Mt = \sqrt{(m_0^2 + m_1^2)}$	-
н84У	-	-	642172.85	74683.06	Иное описание	$Mt = \sqrt{(m_0^2 + m_1^2)}$	-
н6У	-	-	642161.03	74699.99	Иное описание	$Mt = \sqrt{(m_0^2 + m_1^2)}$	-

### 2. Сведения о частях границ уточняемого земельного участка с кадастровым номером 24:11:0240005:169 :

Обозначение части границ		Горизонтальное проложение (S), м	Описание прохождения части границ	Сведения о согласовании местоположения границ (согласовано/спорное)
от т.	до т.			
1	2	3	4	5
н6У	н5У	38.73	-	-
н5У	н85У	20.64	-	-
н85У	н84У	38.72	-	-
н84У	н6У	20.65	-	-

### 3. Сведения о характеристиках уточняемого земельного участка с кадастровым номером 24:11:0240005:169 :

№ п/п	Наименование характеристики земельного участка	Значение характеристики
1	2	3
1.	Адрес земельного участка	-
1.1.	Сведения о местоположении земельного участка (при отсутствии адреса) в структурированном в соответствии с федеральной информационной адресной системой виде	-
1.2.	Дополнительные сведения о местоположении земельного участка	-
2.	Площадь земельного участка ± величина погрешности определения (вычисления) площади ( $P \pm \Delta P$ ), м <sup>2</sup>	799 ± 247
3.	Формула, примененная для вычисления предельной погрешности определения площади земельного участка, с подставленными значениями и итоговые (вычисленные) значения ( $\Delta P$ ), м <sup>2</sup>	$\Delta P = 3.5 * Mt * \sqrt{P} = 3.5 * 2,5 * \sqrt{799} = 247$
4.	Площадь земельного участка согласно сведениям Единого государственного реестра недвижимости (Р <sub>кад</sub> ), м <sup>2</sup>	800
5.	Оценка расхождения Р и Р <sub>кад</sub> (Р - Р <sub>кад</sub> ), м <sup>2</sup>	1

**3. Сведения о характеристиках уточняемого земельного участка с кадастровым номером 24:11:0240005:169 :**

<b>№ п/п</b>	<b>Наименование характеристики земельного участка</b>	<b>Значение характеристики</b>
<b>1</b>	<b>2</b>	<b>3</b>
6.	Пределные минимальный и максимальный размеры земельного участка (Рмин и Рмакс), м2	600 1500
7.	Вид (виды) разрешенного использования	для ведения садоводства
7.1.	Дополнительные сведения об использовании земельного участка	-
8.	Кадастровый или иной государственный учетный номер (инвентарный) здания, сооружения, объекта незавершенного строительства, расположенного на земельном участке	-
9.	Сведения о земельных участках (землях общего пользования, территории общего пользования), посредством которых обеспечивается доступ	Земли общего пользования
10.	Иные сведения	-

**4. Пояснения к сведениям об уточняемом земельном участке с кадастровым номером 24:11:0240005:169 :**

1.	-
----	---

## Сведения об уточняемых земельных участках

### 1. Сведения о характерных точках границы уточняемого земельного участка с кадастровым номером 24:11:0240005:170 :

Система координат МСК-167, Зона 4					Зона № 4		
Обозначение характерных точек границ	Координаты, м				Метод определения координат	Формулы, примененные для расчета средней квадратической погрешности определения координат характерных точек границ (Mt), с подставленными в такие формулы значениями и итоговые (вычисленные) значения Mt, м	Описание закрепления точки
	содержатся в Едином государственном реестре недвижимости		определены в результате выполнения комплексных кадастровых работ				
	X	Y	X	Y			
1	2	3	4	5	6	7	8
н96У	-	-	642165.08	74778.03	Иное описание	$Mt = \sqrt{(m_0^2 + m_1^2)}$	-
н11У	-	-	642197.51	74799.19	Иное описание	$Mt = \sqrt{(m_0^2 + m_1^2)}$	-
н14У	-	-	642209.33	74782.25	Иное описание	$Mt = \sqrt{(m_0^2 + m_1^2)}$	-
н23У	-	-	642176.90	74761.09	Иное описание	$Mt = \sqrt{(m_0^2 + m_1^2)}$	-
н96У	-	-	642165.08	74778.03	Иное описание	$Mt = \sqrt{(m_0^2 + m_1^2)}$	-

### 2. Сведения о частях границ уточняемого земельного участка с кадастровым номером 24:11:0240005:170 :

Обозначение части границ		Горизонтальное проложение (S), м	Описание прохождения части границ	Сведения о согласовании местоположения границ (согласовано/спорное)
от т.	до т.			
1	2	3	4	5
н96У	н11У	38.72	-	-
н11У	н14У	20.66	-	-
н14У	н23У	38.72	-	-
н23У	н96У	20.66	-	-

### 3. Сведения о характеристиках уточняемого земельного участка с кадастровым номером 24:11:0240005:170 :

№ п/п	Наименование характеристики земельного участка	Значение характеристики
1	2	3
1.	Адрес земельного участка	-
1.1.	Сведения о местоположении земельного участка (при отсутствии адреса) в структурированном в соответствии с федеральной информационной адресной системой виде	-
1.2.	Дополнительные сведения о местоположении земельного участка	-
2.	Площадь земельного участка ± величина погрешности определения (вычисления) площади (P ± ΔP), м2	799 ± 247
3.	Формула, примененная для вычисления предельной погрешности определения площади земельного участка, с подставленными значениями и итоговые (вычисленные) значения (ΔP), м2	$\Delta P = 3.5 * Mt * \sqrt{P} = 3.5 * 2,5 * \sqrt{799} = 247$
4.	Площадь земельного участка согласно сведениям Единого государственного реестра недвижимости (Pкад), м2	800
5.	Оценка расхождения P и Pкад (P - Pкад), м2	1

**3. Сведения о характеристиках уточняемого земельного участка с кадастровым номером 24:11:0240005:170 :**

<b>№ п/п</b>	<b>Наименование характеристики земельного участка</b>	<b>Значение характеристики</b>
<b>1</b>	<b>2</b>	<b>3</b>
6.	Предельные минимальный и максимальный размеры земельного участка (Рмин и Рмакс), м2	600 1500
7.	Вид (виды) разрешенного использования	для ведения садоводства
7.1.	Дополнительные сведения об использовании земельного участка	-
8.	Кадастровый или иной государственный учетный номер (инвентарный) здания, сооружения, объекта незавершенного строительства, расположенного на земельном участке	-
9.	Сведения о земельных участках (землях общего пользования, территории общего пользования), посредством которых обеспечивается доступ	Земли общего пользования
10.	Иные сведения	-

**4. Пояснения к сведениям об уточняемом земельном участке с кадастровым номером 24:11:0240005:170 :**

1. -

## Сведения об уточняемых земельных участках

### 1. Сведения о характерных точках границы уточняемого земельного участка с кадастровым номером 24:11:0240005:171 :

Система координат МСК-167, Зона 4					Зона № 4		
Обозначение характерных точек границ	Координаты, м				Метод определения координат	Формулы, примененные для расчета средней квадратической погрешности определения координат характерных точек границ (Mt), с подставленными в такие формулы значениями и итоговые (вычисленные) значения Mt, м	Описание закрепления точки
	содержатся в Едином государственном реестре недвижимости		определены в результате выполнения комплексных кадастровых работ				
	X	Y	X	Y			
1	2	3	4	5	6	7	8
н97У	-	-	642070.52	74913.50	Иное описание	$Mt = \sqrt{(m_0^2 + m_1^2)}$	-
н98У	-	-	642102.95	74934.66	Иное описание	$Mt = \sqrt{(m_0^2 + m_1^2)}$	-
н37У	-	-	642114.78	74917.72	Иное описание	$Mt = \sqrt{(m_0^2 + m_1^2)}$	-
н99У	-	-	642082.34	74896.57	Иное описание	$Mt = \sqrt{(m_0^2 + m_1^2)}$	-
н97У	-	-	642070.52	74913.50	Иное описание	$Mt = \sqrt{(m_0^2 + m_1^2)}$	-

### 2. Сведения о частях границ уточняемого земельного участка с кадастровым номером 24:11:0240005:171 :

Обозначение части границ		Горизонтальное проложение (S), м	Описание прохождения части границ	Сведения о согласовании местоположения границ (согласовано/спорное)
от т.	до т.			
1	2	3	4	5
н97У	н98У	38.72	-	-
н98У	н37У	20.66	-	-
н37У	н99У	38.73	-	-
н99У	н97У	20.65	-	-

### 3. Сведения о характеристиках уточняемого земельного участка с кадастровым номером 24:11:0240005:171 :

№ п/п	Наименование характеристики земельного участка	Значение характеристики
1	2	3
1.	Адрес земельного участка	-
1.1.	Сведения о местоположении земельного участка (при отсутствии адреса) в структурированном в соответствии с федеральной информационной адресной системой виде	-
1.2.	Дополнительные сведения о местоположении земельного участка	-
2.	Площадь земельного участка ± величина погрешности определения (вычисления) площади (P ± ΔP), м2	799 ± 247
3.	Формула, примененная для вычисления предельной погрешности определения площади земельного участка, с подставленными значениями и итоговые (вычисленные) значения (ΔP), м2	$\Delta P = 3.5 * Mt * \sqrt{P} = 3.5 * 2,5 * \sqrt{799} = 247$
4.	Площадь земельного участка согласно сведениям Единого государственного реестра недвижимости (Pкад), м2	800
5.	Оценка расхождения P и Pкад (P - Pкад), м2	1

**3. Сведения о характеристиках уточняемого земельного участка с кадастровым номером 24:11:0240005:171 :**

<b>№ п/п</b>	<b>Наименование характеристики земельного участка</b>	<b>Значение характеристики</b>
<b>1</b>	<b>2</b>	<b>3</b>
6.	Предельные минимальный и максимальный размеры земельного участка (Рмин и Рмакс), м2	600 1500
7.	Вид (виды) разрешенного использования	-
7.1.	Дополнительные сведения об использовании земельного участка	-
8.	Кадастровый или иной государственный учетный номер (инвентарный) здания, сооружения, объекта незавершенного строительства, расположенного на земельном участке	-
9.	Сведения о земельных участках (землях общего пользования, территории общего пользования), посредством которых обеспечивается доступ	Земли общего пользования
10.	Иные сведения	-

**4. Пояснения к сведениям об уточняемом земельном участке с кадастровым номером 24:11:0240005:171 :**

1.	-
----	---

## Сведения об уточняемых земельных участках

### 1. Сведения о характерных точках границы уточняемого земельного участка с кадастровым номером 24:11:0240005:172 :

Система координат МСК-167, Зона 4

Зона № 4

Обозначение характерных точек границ	Координаты, м				Метод определения координат	Формулы, примененные для расчета средней квадратической погрешности определения координат характерных точек границ (Mt), с подставленными в такие формулы значениями и итоговые (вычисленные) значения Mt, м	Описание закрепления точки
	содержатся в Едином государственном реестре недвижимости		определены в результате выполнения комплексных кадастровых работ				
	X	Y	X	Y			
1	2	3	4	5	6	7	8
н71У	-	-	642187.07	74889.52	Иное описание	$Mt = \sqrt{(m_0^2 + m_1^2)}$	-
н70У	-	-	642219.51	74910.67	Иное описание	$Mt = \sqrt{(m_0^2 + m_1^2)}$	-
н100У	-	-	642231.33	74893.73	Иное описание	$Mt = \sqrt{(m_0^2 + m_1^2)}$	-
н101У	-	-	642198.89	74872.58	Иное описание	$Mt = \sqrt{(m_0^2 + m_1^2)}$	-
н71У	-	-	642187.07	74889.52	Иное описание	$Mt = \sqrt{(m_0^2 + m_1^2)}$	-

### 2. Сведения о частях границ уточняемого земельного участка с кадастровым номером 24:11:0240005:172 :

Обозначение части границ		Горизонтальное проложение (S), м	Описание прохождения части границ	Сведения о согласовании местоположения границ (согласовано/спорное)
от т.	до т.			
1	2	3	4	5
н71У	н70У	38.73	-	-
н70У	н100У	20.66	-	-
н100У	н101У	38.73	-	-
н101У	н71У	20.66	-	-

### 3. Сведения о характеристиках уточняемого земельного участка с кадастровым номером 24:11:0240005:172 :

№ п/п	Наименование характеристики земельного участка	Значение характеристики
1	2	3
1.	Адрес земельного участка	-
1.1.	Сведения о местоположении земельного участка (при отсутствии адреса) в структурированном в соответствии с федеральной информационной адресной системой виде	-
1.2.	Дополнительные сведения о местоположении земельного участка	-
2.	Площадь земельного участка ± величина погрешности определения (вычисления) площади ( $P \pm \Delta P$ ), м <sup>2</sup>	800 ± 247
3.	Формула, примененная для вычисления предельной погрешности определения площади земельного участка, с подставленными значениями и итоговые (вычисленные) значения ( $\Delta P$ ), м <sup>2</sup>	$\Delta P = 3.5 * Mt * \sqrt{P} = 3.5 * 2,5 * \sqrt{800} = 247$
4.	Площадь земельного участка согласно сведениям Единого государственного реестра недвижимости (Р <sub>кад</sub> ), м <sup>2</sup>	800
5.	Оценка расхождения Р и Р <sub>кад</sub> (Р - Р <sub>кад</sub> ), м <sup>2</sup>	-

**3. Сведения о характеристиках уточняемого земельного участка с кадастровым номером 24:11:0240005:172 :**

<b>№ п/п</b>	<b>Наименование характеристики земельного участка</b>	<b>Значение характеристики</b>
<b>1</b>	<b>2</b>	<b>3</b>
6.	Пределы минимальный и максимальный размеры земельного участка (Рмин и Рмакс), м2	600 1500
7.	Вид (виды) разрешенного использования	для ведения садоводства
7.1.	Дополнительные сведения об использовании земельного участка	-
8.	Кадастровый или иной государственный учетный номер (инвентарный) здания, сооружения, объекта незавершенного строительства, расположенного на земельном участке	-
9.	Сведения о земельных участках (землях общего пользования, территории общего пользования), посредством которых обеспечивается доступ	Земли общего пользования
10.	Иные сведения	-

**4. Пояснения к сведениям об уточняемом земельном участке с кадастровым номером 24:11:0240005:172 :**

1.	-
----	---



## Сведения об уточняемых земельных участках

### 1. Сведения о характерных точках границы уточняемого земельного участка с кадастровым номером 24:11:0240005:173 :

Система координат МСК-167, Зона 4					Зона № 4		
Обозначение характерных точек границ	Координаты, м				Метод определения координат	Формулы, примененные для расчета средней квадратической погрешности определения координат характерных точек границ (Mt), с подставленными в такие формулы значениями и итоговые (вычисленные) значения Mt, м	Описание закрепления точки
	содержатся в Едином государственном реестре недвижимости		определены в результате выполнения комплексных кадастровых работ				
	X	Y	X	Y			
1	2	3	4	5	6	7	8
н73У	-	-	642078.29	74818.53	Иное описание	$Mt = \sqrt{(m_0^2 + m_1^2)}$	-
н79У	-	-	642110.72	74839.69	Иное описание	$Mt = \sqrt{(m_0^2 + m_1^2)}$	-
н102У	-	-	642122.55	74822.75	Иное описание	$Mt = \sqrt{(m_0^2 + m_1^2)}$	-
н103У	-	-	642090.11	74801.60	Иное описание	$Mt = \sqrt{(m_0^2 + m_1^2)}$	-
н73У	-	-	642078.29	74818.53	Иное описание	$Mt = \sqrt{(m_0^2 + m_1^2)}$	-

### 2. Сведения о частях границ уточняемого земельного участка с кадастровым номером 24:11:0240005:173 :

Обозначение части границ		Горизонтальное проложение (S), м	Описание прохождения части границ	Сведения о согласовании местоположения границ (согласовано/спорное)
от т.	до т.			
1	2	3	4	5
н73У	н79У	38.72	-	-
н79У	н102У	20.66	-	-
н102У	н103У	38.73	-	-
н103У	н73У	20.65	-	-

### 3. Сведения о характеристиках уточняемого земельного участка с кадастровым номером 24:11:0240005:173 :

№ п/п	Наименование характеристики земельного участка	Значение характеристики
1	2	3
1.	Адрес земельного участка	-
1.1.	Сведения о местоположении земельного участка (при отсутствии адреса) в структурированном в соответствии с федеральной информационной адресной системой виде	-
1.2.	Дополнительные сведения о местоположении земельного участка	-
2.	Площадь земельного участка ± величина погрешности определения (вычисления) площади ( $P \pm \Delta P$ ), м <sup>2</sup>	799 ± 247
3.	Формула, примененная для вычисления предельной погрешности определения площади земельного участка, с подставленными значениями и итоговые (вычисленные) значения ( $\Delta P$ ), м <sup>2</sup>	$\Delta P = 3.5 * Mt * \sqrt{P} = 3.5 * 2,5 * \sqrt{799} = 247$
4.	Площадь земельного участка согласно сведениям Единого государственного реестра недвижимости (Р <sub>кад</sub> ), м <sup>2</sup>	800
5.	Оценка расхождения Р и Р <sub>кад</sub> (Р - Р <sub>кад</sub> ), м <sup>2</sup>	1

**3. Сведения о характеристиках уточняемого земельного участка с кадастровым номером 24:11:0240005:173 :**

<b>№ п/п</b>	<b>Наименование характеристики земельного участка</b>	<b>Значение характеристики</b>
<b>1</b>	<b>2</b>	<b>3</b>
6.	Пределные минимальный и максимальный размеры земельного участка (Рмин и Рмакс), м2	600 1500
7.	Вид (виды) разрешенного использования	для садоводства
7.1.	Дополнительные сведения об использовании земельного участка	-
8.	Кадастровый или иной государственный учетный номер (инвентарный) здания, сооружения, объекта незавершенного строительства, расположенного на земельном участке	-
9.	Сведения о земельных участках (землях общего пользования, территории общего пользования), посредством которых обеспечивается доступ	Земли общего пользования
10.	Иные сведения	-

**4. Пояснения к сведениям об уточняемом земельном участке с кадастровым номером 24:11:0240005:173 :**

1.	-
----	---

## Сведения об уточняемых земельных участках

### 1. Сведения о характерных точках границы уточняемого земельного участка с кадастровым номером 24:11:0000000:26529 :

Система координат МСК-167, Зона 4

Зона № 4

Обозначение характерных точек границ	Координаты, м				Метод определения координат	Формулы, примененные для расчета средней квадратической погрешности определения координат характерных точек границ (Mt), с подставленными в такие формулы значениями и итоговые (вычисленные) значения Mt, м	Описание закрепления точки
	содержатся в Едином государственном реестре недвижимости		определены в результате выполнения комплексных кадастровых работ				
	X	Y	X	Y			
1	2	3	4	5	6	7	8
н104У	-	-	642200.54	74727.22	Иное описание	$Mt = \sqrt{(m_0^2 + m_1^2)}$	-
н105У	-	-	642232.97	74748.38	Иное описание	$Mt = \sqrt{(m_0^2 + m_1^2)}$	-
н27У	-	-	642244.79	74731.45	Иное описание	$Mt = \sqrt{(m_0^2 + m_1^2)}$	-
н26У	-	-	642212.36	74710.29	Иное описание	$Mt = \sqrt{(m_0^2 + m_1^2)}$	-
н104У	-	-	642200.54	74727.22	Иное описание	$Mt = \sqrt{(m_0^2 + m_1^2)}$	-

### 2. Сведения о частях границ уточняемого земельного участка с кадастровым номером 24:11:0000000:26529 :

Обозначение части границ		Горизонтальное проложение (S), м	Описание прохождения части границ	Сведения о согласовании местоположения границ (согласовано/спорное)
от т.	до т.			
1	2	3	4	5
н104У	н105У	38.72	-	-
н105У	н27У	20.65	-	-
н27У	н26У	38.72	-	-
н26У	н104У	20.65	-	-

### 3. Сведения о характеристиках уточняемого земельного участка с кадастровым номером 24:11:0000000:26529 :

№ п/п	Наименование характеристики земельного участка	Значение характеристики
1	2	3
1.	Адрес земельного участка	-
1.1.	Сведения о местоположении земельного участка (при отсутствии адреса) в структурированном в соответствии с федеральной информационной адресной системой виде	-
1.2.	Дополнительные сведения о местоположении земельного участка	-
2.	Площадь земельного участка ± величина погрешности определения (вычисления) площади ( $P \pm \Delta P$ ), м <sup>2</sup>	799 ± 247
3.	Формула, примененная для вычисления предельной погрешности определения площади земельного участка, с подставленными значениями и итоговые (вычисленные) значения ( $\Delta P$ ), м <sup>2</sup>	$\Delta P = 3.5 * Mt * \sqrt{P} = 3.5 * 2,5 * \sqrt{799} = 247$
4.	Площадь земельного участка согласно сведениям Единого государственного реестра недвижимости (Р <sub>кад</sub> ), м <sup>2</sup>	800
5.	Оценка расхождения Р и Р <sub>кад</sub> (Р - Р <sub>кад</sub> ), м <sup>2</sup>	1

**3. Сведения о характеристиках уточняемого земельного участка с кадастровым номером 24:11:0000000:26529 :**

<b>№ п/п</b>	<b>Наименование характеристики земельного участка</b>	<b>Значение характеристики</b>
<b>1</b>	<b>2</b>	<b>3</b>
6.	Пределные минимальный и максимальный размеры земельного участка (Рмин и Рмакс), м2	600 1500
7.	Вид (виды) разрешенного использования	для ведения садоводства
7.1.	Дополнительные сведения об использовании земельного участка	-
8.	Кадастровый или иной государственный учетный номер (инвентарный) здания, сооружения, объекта незавершенного строительства, расположенного на земельном участке	-
9.	Сведения о земельных участках (землях общего пользования, территории общего пользования), посредством которых обеспечивается доступ	Земли общего пользования
10.	Иные сведения	-

**4. Пояснения к сведениям об уточняемом земельном участке с кадастровым номером 24:11:0000000:26529 :**

1.	-
----	---

## Сведения об уточняемых земельных участках

### 1. Сведения о характерных точках границы уточняемого земельного участка с кадастровым номером 24:11:0240004:2 :

Система координат МСК-167, Зона 4					Зона № 4		
Обозначение характерных точек границ	Координаты, м				Метод определения координат	Формулы, примененные для расчета средней квадратической погрешности определения координат характерных точек границ (Mt), с подставленными в такие формулы значениями и итоговые (вычисленные) значения Mt, м	Описание закрепления точки
	содержатся в Едином государственном реестре недвижимости		определены в результате выполнения комплексных кадастровых работ				
	X	Y	X	Y			
1	2	3	4	5	6	7	8
н106У	-	-	642116.76	74695.77	Иное описание	$Mt = \sqrt{(m_0^2 + m_1^2)}$	-
н4У	-	-	642149.20	74716.93	Иное описание	$Mt = \sqrt{(m_0^2 + m_1^2)}$	-
н6У	-	-	642161.03	74699.99	Иное описание	$Mt = \sqrt{(m_0^2 + m_1^2)}$	-
н107У	-	-	642128.58	74678.84	Иное описание	$Mt = \sqrt{(m_0^2 + m_1^2)}$	-
н106У	-	-	642116.76	74695.77	Иное описание	$Mt = \sqrt{(m_0^2 + m_1^2)}$	-

### 2. Сведения о частях границ уточняемого земельного участка с кадастровым номером 24:11:0240004:2 :

Обозначение части границ		Горизонтальное проложение (S), м	Описание прохождения части границ	Сведения о согласовании местоположения границ (согласовано/спорное)
от т.	до т.			
1	2	3	4	5
н106У	н4У	38.73	-	-
н4У	н6У	20.66	-	-
н6У	н107У	38.73	-	-
н107У	н106У	20.65	-	-

### 3. Сведения о характеристиках уточняемого земельного участка с кадастровым номером 24:11:0240004:2 :

№ п/п	Наименование характеристики земельного участка	Значение характеристики
1	2	3
1.	Адрес земельного участка	-
1.1.	Сведения о местоположении земельного участка (при отсутствии адреса) в структурированном в соответствии с федеральной информационной адресной системой виде	-
1.2.	Дополнительные сведения о местоположении земельного участка	-
2.	Площадь земельного участка ± величина погрешности определения (вычисления) площади (P ± ΔP), м <sup>2</sup>	800 ± 247
3.	Формула, примененная для вычисления предельной погрешности определения площади земельного участка, с подставленными значениями и итоговые (вычисленные) значения (ΔP), м <sup>2</sup>	$\Delta P = 3.5 * Mt * \sqrt{P} = 3.5 * 2,5 * \sqrt{800} = 247$
4.	Площадь земельного участка согласно сведениям Единого государственного реестра недвижимости (P <sub>кад</sub> ), м <sup>2</sup>	800
5.	Оценка расхождения P и P <sub>кад</sub> (P - P <sub>кад</sub> ), м <sup>2</sup>	-

**3. Сведения о характеристиках уточняемого земельного участка с кадастровым номером 24:11:0240004:2 :**

<b>№ п/п</b>	<b>Наименование характеристики земельного участка</b>	<b>Значение характеристики</b>
<b>1</b>	<b>2</b>	<b>3</b>
6.	Пределы минимальный и максимальный размеры земельного участка (Рмин и Рмакс), м2	600 1500
7.	Вид (виды) разрешенного использования	для ведения садоводства
7.1.	Дополнительные сведения об использовании земельного участка	-
8.	Кадастровый или иной государственный учетный номер (инвентарный) здания, сооружения, объекта незавершенного строительства, расположенного на земельном участке	-
9.	Сведения о земельных участках (землях общего пользования, территории общего пользования), посредством которых обеспечивается доступ	Земли общего пользования
10.	Иные сведения	-

**4. Пояснения к сведениям об уточняемом земельном участке с кадастровым номером 24:11:0240004:2 :**

1.	-
----	---

## Сведения об уточняемых земельных участках

### 1. Сведения о характерных точках границы уточняемого земельного участка с кадастровым номером 24:11:0410403:267 :

Система координат МСК-167, Зона 4					Зона № 4		
Обозначение характерных точек границ	Координаты, м				Метод определения координат	Формулы, примененные для расчета средней квадратической погрешности определения координат характерных точек границ (Mt), с подставленными в такие формулы значениями и итоговые (вычисленные) значения Mt, м	Описание закрепления точки
	содержатся в Едином государственном реестре недвижимости		определены в результате выполнения комплексных кадастровых работ				
	X	Y	X	Y			
1	2	3	4	5	6	7	8
н108У	-	-	642140.88	74957.97	Иное описание	$Mt = \sqrt{(m_0^2 + m_1^2)}$	-
н109У	-	-	642173.31	74979.12	Иное описание	$Mt = \sqrt{(m_0^2 + m_1^2)}$	-
н110У	-	-	642184.58	74961.83	Иное описание	$Mt = \sqrt{(m_0^2 + m_1^2)}$	-
н111У	-	-	642152.16	74940.68	Иное описание	$Mt = \sqrt{(m_0^2 + m_1^2)}$	-
н108У	-	-	642140.88	74957.97	Иное описание	$Mt = \sqrt{(m_0^2 + m_1^2)}$	-

### 2. Сведения о частях границ уточняемого земельного участка с кадастровым номером 24:11:0410403:267 :

Обозначение части границ		Горизонтальное проложение (S), м	Описание прохождения части границ	Сведения о согласовании местоположения границ (согласовано/спорное)
от т.	до т.			
1	2	3	4	5
н108У	н109У	38.72	-	-
н109У	н110У	20.64	-	-
н110У	н111У	38.71	-	-
н111У	н108У	20.64	-	-

### 3. Сведения о характеристиках уточняемого земельного участка с кадастровым номером 24:11:0410403:267 :

№ п/п	Наименование характеристики земельного участка	Значение характеристики
1	2	3
1.	Адрес земельного участка	-
1.1.	Сведения о местоположении земельного участка (при отсутствии адреса) в структурированном в соответствии с федеральной информационной адресной системой виде	-
1.2.	Дополнительные сведения о местоположении земельного участка	-
2.	Площадь земельного участка ± величина погрешности определения (вычисления) площади ( $P \pm \Delta P$ ), м2	$799 \pm 247$
3.	Формула, примененная для вычисления предельной погрешности определения площади земельного участка, с подставленными значениями и итоговые (вычисленные) значения ( $\Delta P$ ), м2	$\Delta P = 3.5 * Mt * \sqrt{P} = 3.5 * 2,5 * \sqrt{799} = 247$
4.	Площадь земельного участка согласно сведениям Единого государственного реестра недвижимости ( $P_{\text{кад}}$ ), м2	800
5.	Оценка расхождения P и $P_{\text{кад}}$ ( $P - P_{\text{кад}}$ ), м2	1

**3. Сведения о характеристиках уточняемого земельного участка с кадастровым номером 24:11:0410403:267 :**

<b>№ п/п</b>	<b>Наименование характеристики земельного участка</b>	<b>Значение характеристики</b>
<b>1</b>	<b>2</b>	<b>3</b>
6.	Пределы минимальный и максимальный размеры земельного участка (Рмин и Рмакс), м2	600 1500
7.	Вид (виды) разрешенного использования	для ведения садоводства
7.1.	Дополнительные сведения об использовании земельного участка	-
8.	Кадастровый или иной государственный учетный номер (инвентарный) здания, сооружения, объекта незавершенного строительства, расположенного на земельном участке	-
9.	Сведения о земельных участках (землях общего пользования, территории общего пользования), посредством которых обеспечивается доступ	Земли общего пользования
10.	Иные сведения	-

**4. Пояснения к сведениям об уточняемом земельном участке с кадастровым номером 24:11:0410403:267 :**

1.	-
----	---



## Сведения об уточняемых земельных участках

### 1. Сведения о характерных точках границы уточняемого земельного участка с кадастровым номером 24:11:0000000:28156 :

Система координат МСК-167, Зона 4					Зона № 4		
Обозначение характерных точек границ	Координаты, м				Метод определения координат	Формулы, примененные для расчета средней квадратической погрешности определения координат характерных точек границ (Mt), с подставленными в такие формулы значениями и итоговые (вычисленные) значения Mt, м	Описание закрепления точки
	содержатся в Едином государственном реестре недвижимости		определены в результате выполнения комплексных кадастровых работ				
	X	Y	X	Y			
1	2	3	4	5	6	7	8
н31У	-	-	642279.20	74530.67	Иное описание	$Mt = \sqrt{(m_0^2 + m_1^2)}$	-
н112У	-	-	642311.66	74551.80	Иное описание	$Mt = \sqrt{(m_0^2 + m_1^2)}$	-
н113У	-	-	642323.49	74534.86	Иное описание	$Mt = \sqrt{(m_0^2 + m_1^2)}$	-
н32У	-	-	642291.03	74513.73	Иное описание	$Mt = \sqrt{(m_0^2 + m_1^2)}$	-
н31У	-	-	642279.20	74530.67	Иное описание	$Mt = \sqrt{(m_0^2 + m_1^2)}$	-

### 2. Сведения о частях границ уточняемого земельного участка с кадастровым номером 24:11:0000000:28156 :

Обозначение части границ		Горизонтальное проложение (S), м	Описание прохождения части границ	Сведения о согласовании местоположения границ (согласовано/спорное)
от т.	до т.			
1	2	3	4	5
н31У	н112У	38.73	-	-
н112У	н113У	20.66	-	-
н113У	н32У	38.73	-	-
н32У	н31У	20.66	-	-

### 3. Сведения о характеристиках уточняемого земельного участка с кадастровым номером 24:11:0000000:28156 :

№ п/п	Наименование характеристики земельного участка	Значение характеристики
1	2	3
1.	Адрес земельного участка	-
1.1.	Сведения о местоположении земельного участка (при отсутствии адреса) в структурированном в соответствии с федеральной информационной адресной системой виде	-
1.2.	Дополнительные сведения о местоположении земельного участка	-
2.	Площадь земельного участка ± величина погрешности определения (вычисления) площади (P ± ΔP), м2	800 ± 247
3.	Формула, примененная для вычисления предельной погрешности определения площади земельного участка, с подставленными значениями и итоговые (вычисленные) значения (ΔP), м2	$\Delta P = 3.5 * Mt * \sqrt{P} = 3.5 * 2,5 * \sqrt{800} = 247$
4.	Площадь земельного участка согласно сведениям Единого государственного реестра недвижимости (Pкад), м2	800
5.	Оценка расхождения P и Pкад (P - Pкад), м2	-

**3. Сведения о характеристиках уточняемого земельного участка с кадастровым номером 24:11:0000000:28156 :**

<b>№ п/п</b>	<b>Наименование характеристики земельного участка</b>	<b>Значение характеристики</b>
<b>1</b>	<b>2</b>	<b>3</b>
6.	Предельные минимальный и максимальный размеры земельного участка (Рмин и Рмакс), м2	600 1500
7.	Вид (виды) разрешенного использования	для ведения личного подсобного хозяйства
7.1.	Дополнительные сведения об использовании земельного участка	-
8.	Кадастровый или иной государственный учетный номер (инвентарный) здания, сооружения, объекта незавершенного строительства, расположенного на земельном участке	-
9.	Сведения о земельных участках (землях общего пользования, территории общего пользования), посредством которых обеспечивается доступ	Земли общего пользования
10.	Иные сведения	-

**4. Пояснения к сведениям об уточняемом земельном участке с кадастровым номером 24:11:0000000:28156 :**

1.	-
----	---

## Сведения об уточняемых земельных участках

### 1. Сведения о характерных точках границы уточняемого земельного участка с кадастровым номером 24:11:0240005:150 :

Система координат МСК-167, Зона 4					Зона № 4		
Обозначение характерных точек границ	Координаты, м				Метод определения координат	Формулы, примененные для расчета средней квадратической погрешности определения координат характерных точек границ (Mt), с подставленными в такие формулы значениями и итоговые (вычисленные) значения Mt, м	Описание закрепления точки
	содержатся в Едином государственном реестре недвижимости		определены в результате выполнения комплексных кадастровых работ				
	X	Y	X	Y			
1	2	3	4	5	6	7	8
н54У	-	-	642267.41	74547.58	Иное описание	$Mt = \sqrt{(m_0^2 + m_1^2)}$	-
н78У	-	-	642299.84	74568.74	Иное описание	$Mt = \sqrt{(m_0^2 + m_1^2)}$	-
н112У	-	-	642311.66	74551.80	Иное описание	$Mt = \sqrt{(m_0^2 + m_1^2)}$	-
н31У	-	-	642279.20	74530.67	Иное описание	$Mt = \sqrt{(m_0^2 + m_1^2)}$	-
н54У	-	-	642267.41	74547.58	Иное описание	$Mt = \sqrt{(m_0^2 + m_1^2)}$	-

### 2. Сведения о частях границ уточняемого земельного участка с кадастровым номером 24:11:0240005:150 :

Обозначение части границ		Горизонтальное проложение (S), м	Описание прохождения части границ	Сведения о согласовании местоположения границ (согласовано/спорное)
от т.	до т.			
1	2	3	4	5
н54У	н78У	38.72	-	-
н78У	н112У	20.66	-	-
н112У	н31У	38.73	-	-
н31У	н54У	20.61	-	-

### 3. Сведения о характеристиках уточняемого земельного участка с кадастровым номером 24:11:0240005:150 :

№ п/п	Наименование характеристики земельного участка	Значение характеристики
1	2	3
1.	Адрес земельного участка	-
1.1.	Сведения о местоположении земельного участка (при отсутствии адреса) в структурированном в соответствии с федеральной информационной адресной системой виде	-
1.2.	Дополнительные сведения о местоположении земельного участка	-
2.	Площадь земельного участка ± величина погрешности определения (вычисления) площади ( $P \pm \Delta P$ ), м <sup>2</sup>	799 ± 247
3.	Формула, примененная для вычисления предельной погрешности определения площади земельного участка, с подставленными значениями и итоговые (вычисленные) значения ( $\Delta P$ ), м <sup>2</sup>	$\Delta P = 3.5 * Mt * \sqrt{P} = 3.5 * 2,5 * \sqrt{799} = 247$
4.	Площадь земельного участка согласно сведениям Единого государственного реестра недвижимости (Р <sub>кад</sub> ), м <sup>2</sup>	800
5.	Оценка расхождения Р и Р <sub>кад</sub> (Р - Р <sub>кад</sub> ), м <sup>2</sup>	1

**3. Сведения о характеристиках уточняемого земельного участка с кадастровым номером 24:11:0240005:150 :**

<b>№ п/п</b>	<b>Наименование характеристики земельного участка</b>	<b>Значение характеристики</b>
<b>1</b>	<b>2</b>	<b>3</b>
6.	Пределы минимальный и максимальный размеры земельного участка (Рмин и Рмакс), м2	600 1500
7.	Вид (виды) разрешенного использования	для ведения садоводства
7.1.	Дополнительные сведения об использовании земельного участка	-
8.	Кадастровый или иной государственный учетный номер (инвентарный) здания, сооружения, объекта незавершенного строительства, расположенного на земельном участке	-
9.	Сведения о земельных участках (землях общего пользования, территории общего пользования), посредством которых обеспечивается доступ	Земли общего пользования
10.	Иные сведения	-

**4. Пояснения к сведениям об уточняемом земельном участке с кадастровым номером 24:11:0240005:150 :**

1.	-
----	---

## Сведения об уточняемых земельных участках

### 1. Сведения о характерных точках границы уточняемого земельного участка с кадастровым номером 24:11:0240005:153 :

Система координат МСК-167, Зона 4					Зона № 4		
Обозначение характерных точек границ	Координаты, м				Метод определения координат	Формулы, примененные для расчета средней квадратической погрешности определения координат характерных точек границ (Mt), с подставленными в такие формулы значениями и итоговые (вычисленные) значения Mt, м	Описание закрепления точки
	содержатся в Едином государственном реестре недвижимости		определены в результате выполнения комплексных кадастровых работ				
	X	Y	X	Y			
1	2	3	4	5	6	7	8
н114У	-	-	642105.98	74862.70	Иное описание	$Mt = \sqrt{(m_0^2 + m_1^2)}$	-
н115У	-	-	642138.41	74883.86	Иное описание	$Mt = \sqrt{(m_0^2 + m_1^2)}$	-
н116У	-	-	642150.24	74866.92	Иное описание	$Mt = \sqrt{(m_0^2 + m_1^2)}$	-
н117У	-	-	642117.80	74845.77	Иное описание	$Mt = \sqrt{(m_0^2 + m_1^2)}$	-
н114У	-	-	642105.98	74862.70	Иное описание	$Mt = \sqrt{(m_0^2 + m_1^2)}$	-

### 2. Сведения о частях границ уточняемого земельного участка с кадастровым номером 24:11:0240005:153 :

Обозначение части границ		Горизонтальное проложение (S), м	Описание прохождения части границ	Сведения о согласовании местоположения границ (согласовано/спорное)
от т.	до т.			
1	2	3	4	5
н114У	н115У	38.72	-	-
н115У	н116У	20.66	-	-
н116У	н117У	38.73	-	-
н117У	н114У	20.65	-	-

### 3. Сведения о характеристиках уточняемого земельного участка с кадастровым номером 24:11:0240005:153 :

№ п/п	Наименование характеристики земельного участка	Значение характеристики
1	2	3
1.	Адрес земельного участка	-
1.1.	Сведения о местоположении земельного участка (при отсутствии адреса) в структурированном в соответствии с федеральной информационной адресной системой виде	-
1.2.	Дополнительные сведения о местоположении земельного участка	-
2.	Площадь земельного участка ± величина погрешности определения (вычисления) площади ( $P \pm \Delta P$ ), м <sup>2</sup>	799 ± 247
3.	Формула, примененная для вычисления предельной погрешности определения площади земельного участка, с подставленными значениями и итоговые (вычисленные) значения ( $\Delta P$ ), м <sup>2</sup>	$\Delta P = 3.5 * Mt * \sqrt{P} = 3.5 * 2,5 * \sqrt{799} = 247$
4.	Площадь земельного участка согласно сведениям Единого государственного реестра недвижимости (Р <sub>кад</sub> ), м <sup>2</sup>	800
5.	Оценка расхождения Р и Р <sub>кад</sub> (Р - Р <sub>кад</sub> ), м <sup>2</sup>	1

**3. Сведения о характеристиках уточняемого земельного участка с кадастровым номером 24:11:0240005:153 :**

<b>№ п/п</b>	<b>Наименование характеристики земельного участка</b>	<b>Значение характеристики</b>
<b>1</b>	<b>2</b>	<b>3</b>
6.	Пределы минимальный и максимальный размеры земельного участка (Рмин и Рмакс), м2	600 1500
7.	Вид (виды) разрешенного использования	для ведения садоводства
7.1.	Дополнительные сведения об использовании земельного участка	-
8.	Кадастровый или иной государственный учетный номер (инвентарный) здания, сооружения, объекта незавершенного строительства, расположенного на земельном участке	-
9.	Сведения о земельных участках (землях общего пользования, территории общего пользования), посредством которых обеспечивается доступ	Земли общего пользования
10.	Иные сведения	-

**4. Пояснения к сведениям об уточняемом земельном участке с кадастровым номером 24:11:0240005:153 :**

1.	-
----	---

## Сведения об уточняемых земельных участках

### 1. Сведения о характерных точках границы уточняемого земельного участка с кадастровым номером 24:11:0240005:154 :

Система координат МСК-167, Зона 4

Зона № 4

Обозначение характерных точек границ	Координаты, м				Метод определения координат	Формулы, примененные для расчета средней квадратической погрешности определения координат характерных точек границ (Mt), с подставленными в такие формулы значениями и итоговые (вычисленные) значения Mt, м	Описание закрепления точки
	содержатся в Едином государственном реестре недвижимости		определены в результате выполнения комплексных кадастровых работ				
	X	Y	X	Y			
1	2	3	4	5	6	7	8
н118У	-	-	642196.48	74649.19	Иное описание	$Mt = \sqrt{(m_0^2 + m_1^2)}$	-
н119У	-	-	642228.91	74670.35	Иное описание	$Mt = \sqrt{(m_0^2 + m_1^2)}$	-
н120У	-	-	642240.74	74653.41	Иное описание	$Mt = \sqrt{(m_0^2 + m_1^2)}$	-
н121У	-	-	642208.30	74632.26	Иное описание	$Mt = \sqrt{(m_0^2 + m_1^2)}$	-
н118У	-	-	642196.48	74649.19	Иное описание	$Mt = \sqrt{(m_0^2 + m_1^2)}$	-

### 2. Сведения о частях границ уточняемого земельного участка с кадастровым номером 24:11:0240005:154 :

Обозначение части границ		Горизонтальное проложение (S), м	Описание прохождения части границ	Сведения о согласовании местоположения границ (согласовано/спорное)
от т.	до т.			
1	2	3	4	5
н118У	н119У	38.72	-	-
н119У	н120У	20.66	-	-
н120У	н121У	38.73	-	-
н121У	н118У	20.65	-	-

### 3. Сведения о характеристиках уточняемого земельного участка с кадастровым номером 24:11:0240005:154 :

№ п/п	Наименование характеристики земельного участка	Значение характеристики
1	2	3
1.	Адрес земельного участка	-
1.1.	Сведения о местоположении земельного участка (при отсутствии адреса) в структурированном в соответствии с федеральной информационной адресной системой виде	-
1.2.	Дополнительные сведения о местоположении земельного участка	-
2.	Площадь земельного участка ± величина погрешности определения (вычисления) площади ( $P \pm \Delta P$ ), м <sup>2</sup>	799 ± 247
3.	Формула, примененная для вычисления предельной погрешности определения площади земельного участка, с подставленными значениями и итоговые (вычисленные) значения ( $\Delta P$ ), м <sup>2</sup>	$\Delta P = 3.5 * Mt * \sqrt{P} = 3.5 * 2,5 * \sqrt{799} = 247$
4.	Площадь земельного участка согласно сведениям Единого государственного реестра недвижимости (Р <sub>кад</sub> ), м <sup>2</sup>	800
5.	Оценка расхождения Р и Р <sub>кад</sub> (Р - Р <sub>кад</sub> ), м <sup>2</sup>	1

**3. Сведения о характеристиках уточняемого земельного участка с кадастровым номером 24:11:0240005:154 :**

<b>№ п/п</b>	<b>Наименование характеристики земельного участка</b>	<b>Значение характеристики</b>
<b>1</b>	<b>2</b>	<b>3</b>
6.	Пределы минимальный и максимальный размеры земельного участка (Рмин и Рмакс), м2	600 1500
7.	Вид (виды) разрешенного использования	для ведения садоводства
7.1.	Дополнительные сведения об использовании земельного участка	-
8.	Кадастровый или иной государственный учетный номер (инвентарный) здания, сооружения, объекта незавершенного строительства, расположенного на земельном участке	-
9.	Сведения о земельных участках (землях общего пользования, территории общего пользования), посредством которых обеспечивается доступ	Земли общего пользования
10.	Иные сведения	-

**4. Пояснения к сведениям об уточняемом земельном участке с кадастровым номером 24:11:0240005:154 :**

1. -



## Сведения об уточняемых земельных участках

### 1. Сведения о характерных точках границы уточняемого земельного участка с кадастровым номером 24:11:0240005:155 :

Система координат МСК-167, Зона 4

Зона № 4

Обозначение характерных точек границ	Координаты, м				Метод определения координат	Формулы, примененные для расчета средней квадратической погрешности определения координат характерных точек границ (Mt), с подставленными в такие формулы значениями и итоговые (вычисленные) значения Mt, м	Описание закрепления точки
	содержатся в Едином государственном реестре недвижимости		определены в результате выполнения комплексных кадастровых работ				
	X	Y	X	Y			
1	2	3	4	5	6	7	8
н122У	-	-	642003.23	74790.91	Иное описание	$Mt = \sqrt{(m_0^2 + m_1^2)}$	-
н123У	-	-	642029.92	74808.79	Иное описание	$Mt = \sqrt{(m_0^2 + m_1^2)}$	-
н124У	-	-	642044.21	74788.33	Иное описание	$Mt = \sqrt{(m_0^2 + m_1^2)}$	-
н125У	-	-	642016.95	74770.58	Иное описание	$Mt = \sqrt{(m_0^2 + m_1^2)}$	-
н122У	-	-	642003.23	74790.91	Иное описание	$Mt = \sqrt{(m_0^2 + m_1^2)}$	-

### 2. Сведения о частях границ уточняемого земельного участка с кадастровым номером 24:11:0240005:155 :

Обозначение части границ		Горизонтальное проложение (S), м	Описание прохождения части границ	Сведения о согласовании местоположения границ (согласовано/спорное)
от т.	до т.			
1	2	3	4	5
н122У	н123У	32.13	-	-
н123У	н124У	24.96	-	-
н124У	н125У	32.53	-	-
н125У	н122У	24.53	-	-

### 3. Сведения о характеристиках уточняемого земельного участка с кадастровым номером 24:11:0240005:155 :

№ п/п	Наименование характеристики земельного участка	Значение характеристики
1	2	3
1.	Адрес земельного участка	-
1.1.	Сведения о местоположении земельного участка (при отсутствии адреса) в структурированном в соответствии с федеральной информационной адресной системой виде	-
1.2.	Дополнительные сведения о местоположении земельного участка	-
2.	Площадь земельного участка ± величина погрешности определения (вычисления) площади ( $P \pm \Delta P$ ), м <sup>2</sup>	800 ± 247
3.	Формула, примененная для вычисления предельной погрешности определения площади земельного участка, с подставленными значениями и итоговые (вычисленные) значения ( $\Delta P$ ), м <sup>2</sup>	$\Delta P = 3.5 * Mt * \sqrt{P} = 3.5 * 2,5 * \sqrt{800} = 247$
4.	Площадь земельного участка согласно сведениям Единого государственного реестра недвижимости (Р <sub>кад</sub> ), м <sup>2</sup>	800
5.	Оценка расхождения Р и Р <sub>кад</sub> (Р - Р <sub>кад</sub> ), м <sup>2</sup>	-

**3. Сведения о характеристиках уточняемого земельного участка с кадастровым номером 24:11:0240005:155 :**

<b>№ п/п</b>	<b>Наименование характеристики земельного участка</b>	<b>Значение характеристики</b>
<b>1</b>	<b>2</b>	<b>3</b>
6.	Пределы минимальный и максимальный размеры земельного участка (Рмин и Рмакс), м2	600 1500
7.	Вид (виды) разрешенного использования	для ведения садоводства
7.1.	Дополнительные сведения об использовании земельного участка	-
8.	Кадастровый или иной государственный учетный номер (инвентарный) здания, сооружения, объекта незавершенного строительства, расположенного на земельном участке	-
9.	Сведения о земельных участках (землях общего пользования, территории общего пользования), посредством которых обеспечивается доступ	Земли общего пользования
10.	Иные сведения	-

**4. Пояснения к сведениям об уточняемом земельном участке с кадастровым номером 24:11:0240005:155 :**

1.	-
----	---

## Сведения об уточняемых земельных участках

### 1. Сведения о характерных точках границы уточняемого земельного участка с кадастровым номером 24:11:0240005:156 :

Система координат МСК-167, Зона 4					Зона № 4		
Обозначение характерных точек границ	Координаты, м				Метод определения координат	Формулы, примененные для расчета средней квадратической погрешности определения координат характерных точек границ (Mt), с подставленными в такие формулы значениями и итоговые (вычисленные) значения Mt, м	Описание закрепления точки
	содержатся в Едином государственном реестре недвижимости		определены в результате выполнения комплексных кадастровых работ				
	X	Y	X	Y			
1	2	3	4	5	6	7	8
н25У	-	-	642188.72	74744.16	Иное описание	$Mt = \sqrt{(m_0^2 + m_1^2)}$	-
н24У	-	-	642221.16	74765.31	Иное описание	$Mt = \sqrt{(m_0^2 + m_1^2)}$	-
н105У	-	-	642232.97	74748.38	Иное описание	$Mt = \sqrt{(m_0^2 + m_1^2)}$	-
н104У	-	-	642200.54	74727.22	Иное описание	$Mt = \sqrt{(m_0^2 + m_1^2)}$	-
н25У	-	-	642188.72	74744.16	Иное описание	$Mt = \sqrt{(m_0^2 + m_1^2)}$	-

### 2. Сведения о частях границ уточняемого земельного участка с кадастровым номером 24:11:0240005:156 :

Обозначение части границ		Горизонтальное проложение (S), м	Описание прохождения части границ	Сведения о согласовании местоположения границ (согласовано/спорное)
от т.	до т.			
1	2	3	4	5
н25У	н24У	38.73	-	-
н24У	н105У	20.64	-	-
н105У	н104У	38.72	-	-
н104У	н25У	20.66	-	-

### 3. Сведения о характеристиках уточняемого земельного участка с кадастровым номером 24:11:0240005:156 :

№ п/п	Наименование характеристики земельного участка	Значение характеристики
1	2	3
1.	Адрес земельного участка	-
1.1.	Сведения о местоположении земельного участка (при отсутствии адреса) в структурированном в соответствии с федеральной информационной адресной системой виде	-
1.2.	Дополнительные сведения о местоположении земельного участка	-
2.	Площадь земельного участка ± величина погрешности определения (вычисления) площади ( $P \pm \Delta P$ ), м <sup>2</sup>	799 ± 247
3.	Формула, примененная для вычисления предельной погрешности определения площади земельного участка, с подставленными значениями и итоговые (вычисленные) значения ( $\Delta P$ ), м <sup>2</sup>	$\Delta P = 3.5 * Mt * \sqrt{P} = 3.5 * 2,5 * \sqrt{799} = 247$
4.	Площадь земельного участка согласно сведениям Единого государственного реестра недвижимости (Р <sub>кад</sub> ), м <sup>2</sup>	800
5.	Оценка расхождения Р и Р <sub>кад</sub> (Р - Р <sub>кад</sub> ), м <sup>2</sup>	1

**3. Сведения о характеристиках уточняемого земельного участка с кадастровым номером 24:11:0240005:156 :**

<b>№ п/п</b>	<b>Наименование характеристики земельного участка</b>	<b>Значение характеристики</b>
<b>1</b>	<b>2</b>	<b>3</b>
6.	Пределы минимальный и максимальный размеры земельного участка (Рмин и Рмакс), м2	600 1500
7.	Вид (виды) разрешенного использования	для ведения садоводства
7.1.	Дополнительные сведения об использовании земельного участка	-
8.	Кадастровый или иной государственный учетный номер (инвентарный) здания, сооружения, объекта незавершенного строительства, расположенного на земельном участке	-
9.	Сведения о земельных участках (землях общего пользования, территории общего пользования), посредством которых обеспечивается доступ	Земли общего пользования
10.	Иные сведения	-

**4. Пояснения к сведениям об уточняемом земельном участке с кадастровым номером 24:11:0240005:156 :**

1.	-
----	---

## Сведения об уточняемых земельных участках

### 1. Сведения о характерных точках границы уточняемого земельного участка с кадастровым номером 24:11:0240005:157 :

Система координат МСК-167, Зона 4					Зона № 4		
Обозначение характерных точек границ	Координаты, м				Метод определения координат	Формулы, примененные для расчета средней квадратической погрешности определения координат характерных точек границ (Mt), с подставленными в такие формулы значениями и итоговые (вычисленные) значения Mt, м	Описание закрепления точки
	содержатся в Едином государственном реестре недвижимости		определены в результате выполнения комплексных кадастровых работ				
	X	Y	X	Y			
1	2	3	4	5	6	7	8
н116У	-	-	642150.24	74866.92	Иное описание	$Mt = \sqrt{(m_0^2 + m_1^2)}$	-
н126У	-	-	642182.66	74888.08	Иное описание	$Mt = \sqrt{(m_0^2 + m_1^2)}$	-
н127У	-	-	642194.49	74871.14	Иное описание	$Mt = \sqrt{(m_0^2 + m_1^2)}$	-
н128У	-	-	642162.05	74849.99	Иное описание	$Mt = \sqrt{(m_0^2 + m_1^2)}$	-
н116У	-	-	642150.24	74866.92	Иное описание	$Mt = \sqrt{(m_0^2 + m_1^2)}$	-

### 2. Сведения о частях границ уточняемого земельного участка с кадастровым номером 24:11:0240005:157 :

Обозначение части границ		Горизонтальное проложение (S), м	Описание прохождения части границ	Сведения о согласовании местоположения границ (согласовано/спорное)
от т.	до т.			
1	2	3	4	5
н116У	н126У	38.71	-	-
н126У	н127У	20.66	-	-
н127У	н128У	38.73	-	-
н128У	н116У	20.64	-	-

### 3. Сведения о характеристиках уточняемого земельного участка с кадастровым номером 24:11:0240005:157 :

№ п/п	Наименование характеристики земельного участка	Значение характеристики
1	2	3
1.	Адрес земельного участка	-
1.1.	Сведения о местоположении земельного участка (при отсутствии адреса) в структурированном в соответствии с федеральной информационной адресной системой виде	-
1.2.	Дополнительные сведения о местоположении земельного участка	-
2.	Площадь земельного участка ± величина погрешности определения (вычисления) площади ( $P \pm \Delta P$ ), м <sup>2</sup>	799 ± 247
3.	Формула, примененная для вычисления предельной погрешности определения площади земельного участка, с подставленными значениями и итоговые (вычисленные) значения ( $\Delta P$ ), м <sup>2</sup>	$\Delta P = 3.5 * Mt * \sqrt{P} = 3.5 * 2,5 * \sqrt{799} = 247$
4.	Площадь земельного участка согласно сведениям Единого государственного реестра недвижимости (Р <sub>кад</sub> ), м <sup>2</sup>	800
5.	Оценка расхождения Р и Р <sub>кад</sub> (Р - Р <sub>кад</sub> ), м <sup>2</sup>	1

**3. Сведения о характеристиках уточняемого земельного участка с кадастровым номером 24:11:0240005:157 :**

<b>№ п/п</b>	<b>Наименование характеристики земельного участка</b>	<b>Значение характеристики</b>
<b>1</b>	<b>2</b>	<b>3</b>
6.	Предельные минимальный и максимальный размеры земельного участка (Рмин и Рмакс), м2	600 1500
7.	Вид (виды) разрешенного использования	-
7.1.	Дополнительные сведения об использовании земельного участка	-
8.	Кадастровый или иной государственный учетный номер (инвентарный) здания, сооружения, объекта незавершенного строительства, расположенного на земельном участке	-
9.	Сведения о земельных участках (землях общего пользования, территории общего пользования), посредством которых обеспечивается доступ	Земли общего пользования
10.	Иные сведения	-

**4. Пояснения к сведениям об уточняемом земельном участке с кадастровым номером 24:11:0240005:157 :**

1. -

## Сведения об уточняемых земельных участках

### 1. Сведения о характерных точках границы уточняемого земельного участка с кадастровым номером 24:11:0240005:158 :

Система координат МСК-167, Зона 4					Зона № 4		
Обозначение характерных точек границ	Координаты, м				Метод определения координат	Формулы, примененные для расчета средней квадратической погрешности определения координат характерных точек границ (Mt), с подставленными в такие формулы значениями и итоговые (вычисленные) значения Mt, м	Описание закрепления точки
	содержатся в Едином государственном реестре недвижимости		определены в результате выполнения комплексных кадастровых работ				
	X	Y	X	Y			
1	2	3	4	5	6	7	8
н129У	-	-	642214.40	74541.28	Иное описание	$Mt = \sqrt{(m_0^2 + m_1^2)}$	-
н130У	-	-	642178.72	74516.70	Иное описание	$Mt = \sqrt{(m_0^2 + m_1^2)}$	-
н51У	-	-	642188.69	74501.22	Иное описание	$Mt = \sqrt{(m_0^2 + m_1^2)}$	-
н50У	-	-	642224.84	74526.16	Иное описание	$Mt = \sqrt{(m_0^2 + m_1^2)}$	-
н129У	-	-	642214.40	74541.28	Иное описание	$Mt = \sqrt{(m_0^2 + m_1^2)}$	-

### 2. Сведения о частях границ уточняемого земельного участка с кадастровым номером 24:11:0240005:158 :

Обозначение части границ		Горизонтальное проложение (S), м	Описание прохождения части границ	Сведения о согласовании местоположения границ (согласовано/спорное)
от т.	до т.			
1	2	3	4	5
н129У	н130У	43.33	-	-
н130У	н51У	18.41	-	-
н51У	н50У	43.92	-	-
н50У	н129У	18.37	-	-

### 3. Сведения о характеристиках уточняемого земельного участка с кадастровым номером 24:11:0240005:158 :

№ п/п	Наименование характеристики земельного участка	Значение характеристики
1	2	3
1.	Адрес земельного участка	-
1.1.	Сведения о местоположении земельного участка (при отсутствии адреса) в структурированном в соответствии с федеральной информационной адресной системой виде	-
1.2.	Дополнительные сведения о местоположении земельного участка	-
2.	Площадь земельного участка ± величина погрешности определения (вычисления) площади (P ± ΔP), м <sup>2</sup>	802 ± 248
3.	Формула, примененная для вычисления предельной погрешности определения площади земельного участка, с подставленными значениями и итоговые (вычисленные) значения (ΔP), м <sup>2</sup>	$\Delta P = 3.5 * Mt * \sqrt{P} = 3.5 * 2,5 * \sqrt{802} = 248$
4.	Площадь земельного участка согласно сведениям Единого государственного реестра недвижимости (P <sub>кад</sub> ), м <sup>2</sup>	800
5.	Оценка расхождения P и P <sub>кад</sub> (P - P <sub>кад</sub> ), м <sup>2</sup>	2

**3. Сведения о характеристиках уточняемого земельного участка с кадастровым номером 24:11:0240005:158 :**

<b>№ п/п</b>	<b>Наименование характеристики земельного участка</b>	<b>Значение характеристики</b>
<b>1</b>	<b>2</b>	<b>3</b>
6.	Предельные минимальный и максимальный размеры земельного участка (Рмин и Рмакс), м2	600 1500
7.	Вид (виды) разрешенного использования	для ведения садоводства
7.1.	Дополнительные сведения об использовании земельного участка	-
8.	Кадастровый или иной государственный учетный номер (инвентарный) здания, сооружения, объекта незавершенного строительства, расположенного на земельном участке	-
9.	Сведения о земельных участках (землях общего пользования, территории общего пользования), посредством которых обеспечивается доступ	Земли общего пользования
10.	Иные сведения	-

**4. Пояснения к сведениям об уточняемом земельном участке с кадастровым номером 24:11:0240005:158 :**

1.	-
----	---



## Сведения об уточняемых земельных участках

### 1. Сведения о характерных точках границы уточняемого земельного участка с кадастровым номером 24:11:0240005:159 :

Система координат МСК-167, Зона 4					Зона № 4		
Обозначение характерных точек границ	Координаты, м				Метод определения координат	Формулы, примененные для расчета средней квадратической погрешности определения координат характерных точек границ (Mt), с подставленными в такие формулы значениями и итоговые (вычисленные) значения Mt, м	Описание закрепления точки
	содержатся в Едином государственном реестре недвижимости		определены в результате выполнения комплексных кадастровых работ				
	X	Y	X	Y			
1	2	3	4	5	6	7	8
н37У	-	-	642114.78	74917.72	Иное описание	$Mt = \sqrt{(m_0^2 + m_1^2)}$	-
н36У	-	-	642147.22	74938.87	Иное описание	$Mt = \sqrt{(m_0^2 + m_1^2)}$	-
н131У	-	-	642159.03	74921.94	Иное описание	$Mt = \sqrt{(m_0^2 + m_1^2)}$	-
н132У	-	-	642126.59	74900.79	Иное описание	$Mt = \sqrt{(m_0^2 + m_1^2)}$	-
н37У	-	-	642114.78	74917.72	Иное описание	$Mt = \sqrt{(m_0^2 + m_1^2)}$	-

### 2. Сведения о частях границ уточняемого земельного участка с кадастровым номером 24:11:0240005:159 :

Обозначение части границ		Горизонтальное проложение (S), м	Описание прохождения части границ	Сведения о согласовании местоположения границ (согласовано/спорное)
от т.	до т.			
1	2	3	4	5
н37У	н36У	38.73	-	-
н36У	н131У	20.64	-	-
н131У	н132У	38.73	-	-
н132У	н37У	20.64	-	-

### 3. Сведения о характеристиках уточняемого земельного участка с кадастровым номером 24:11:0240005:159 :

№ п/п	Наименование характеристики земельного участка	Значение характеристики
1	2	3
1.	Адрес земельного участка	-
1.1.	Сведения о местоположении земельного участка (при отсутствии адреса) в структурированном в соответствии с федеральной информационной адресной системой виде	-
1.2.	Дополнительные сведения о местоположении земельного участка	-
2.	Площадь земельного участка ± величина погрешности определения (вычисления) площади (P ± ΔP), м2	799 ± 247
3.	Формула, примененная для вычисления предельной погрешности определения площади земельного участка, с подставленными значениями и итоговые (вычисленные) значения (ΔP), м2	$\Delta P = 3.5 * Mt * \sqrt{P} = 3.5 * 2,5 * \sqrt{799} = 247$
4.	Площадь земельного участка согласно сведениям Единого государственного реестра недвижимости (Pкад), м2	800
5.	Оценка расхождения P и Pкад (P - Pкад), м2	1

**3. Сведения о характеристиках уточняемого земельного участка с кадастровым номером 24:11:0240005:159 :**

<b>№ п/п</b>	<b>Наименование характеристики земельного участка</b>	<b>Значение характеристики</b>
<b>1</b>	<b>2</b>	<b>3</b>
6.	Пределные минимальный и максимальный размеры земельного участка (Рмин и Рмакс), м2	600 1500
7.	Вид (виды) разрешенного использования	для ведения садоводства
7.1.	Дополнительные сведения об использовании земельного участка	-
8.	Кадастровый или иной государственный учетный номер (инвентарный) здания, сооружения, объекта незавершенного строительства, расположенного на земельном участке	-
9.	Сведения о земельных участках (землях общего пользования, территории общего пользования), посредством которых обеспечивается доступ	Земли общего пользования
10.	Иные сведения	-

**4. Пояснения к сведениям об уточняемом земельном участке с кадастровым номером 24:11:0240005:159 :**

1.	-
----	---

## Сведения об уточняемых земельных участках

### 1. Сведения о характерных точках границы уточняемого земельного участка с кадастровым номером 24:11:0240005:160 :

Система координат МСК-167, Зона 4					Зона № 4		
Обозначение характерных точек границ	Координаты, м				Метод определения координат	Формулы, примененные для расчета средней квадратической погрешности определения координат характерных точек границ (Mt), с подставленными в такие формулы значениями и итоговые (вычисленные) значения Mt, м	Описание закрепления точки
	содержатся в Едином государственном реестре недвижимости		определены в результате выполнения комплексных кадастровых работ				
	X	Y	X	Y			
1	2	3	4	5	6	7	8
н39У	-	-	642243.76	74581.46	Иное описание	$Mt = \sqrt{(m_0^2 + m_1^2)}$	-
н133У	-	-	642276.19	74602.61	Иное описание	$Mt = \sqrt{(m_0^2 + m_1^2)}$	-
н77У	-	-	642288.01	74585.68	Иное описание	$Mt = \sqrt{(m_0^2 + m_1^2)}$	-
н40У	-	-	642255.59	74564.51	Иное описание	$Mt = \sqrt{(m_0^2 + m_1^2)}$	-
н39У	-	-	642243.76	74581.46	Иное описание	$Mt = \sqrt{(m_0^2 + m_1^2)}$	-

### 2. Сведения о частях границ уточняемого земельного участка с кадастровым номером 24:11:0240005:160 :

Обозначение части границ		Горизонтальное проложение (S), м	Описание прохождения части границ	Сведения о согласовании местоположения границ (согласовано/спорное)
от т.	до т.			
1	2	3	4	5
н39У	н133У	38.72	-	-
н133У	н77У	20.65	-	-
н77У	н40У	38.72	-	-
н40У	н39У	20.67	-	-

### 3. Сведения о характеристиках уточняемого земельного участка с кадастровым номером 24:11:0240005:160 :

№ п/п	Наименование характеристики земельного участка	Значение характеристики
1	2	3
1.	Адрес земельного участка	-
1.1.	Сведения о местоположении земельного участка (при отсутствии адреса) в структурированном в соответствии с федеральной информационной адресной системой виде	-
1.2.	Дополнительные сведения о местоположении земельного участка	-
2.	Площадь земельного участка ± величина погрешности определения (вычисления) площади ( $P \pm \Delta P$ ), м <sup>2</sup>	800 ± 247
3.	Формула, примененная для вычисления предельной погрешности определения площади земельного участка, с подставленными значениями и итоговые (вычисленные) значения ( $\Delta P$ ), м <sup>2</sup>	$\Delta P = 3.5 * Mt * \sqrt{P} = 3.5 * 2,5 * \sqrt{800} = 247$
4.	Площадь земельного участка согласно сведениям Единого государственного реестра недвижимости (Р <sub>кад</sub> ), м <sup>2</sup>	800
5.	Оценка расхождения Р и Р <sub>кад</sub> (Р - Р <sub>кад</sub> ), м <sup>2</sup>	-

**3. Сведения о характеристиках уточняемого земельного участка с кадастровым номером 24:11:0240005:160 :**

<b>№ п/п</b>	<b>Наименование характеристики земельного участка</b>	<b>Значение характеристики</b>
<b>1</b>	<b>2</b>	<b>3</b>
6.	Предельные минимальный и максимальный размеры земельного участка (Рмин и Рмакс), м2	600 1500
7.	Вид (виды) разрешенного использования	для ведения садоводства
7.1.	Дополнительные сведения об использовании земельного участка	-
8.	Кадастровый или иной государственный учетный номер (инвентарный) здания, сооружения, объекта незавершенного строительства, расположенного на земельном участке	-
9.	Сведения о земельных участках (землях общего пользования, территории общего пользования), посредством которых обеспечивается доступ	Земли общего пользования
10.	Иные сведения	-

**4. Пояснения к сведениям об уточняемом земельном участке с кадастровым номером 24:11:0240005:160 :**

1. -

## Сведения об уточняемых земельных участках

### 1. Сведения о характерных точках границы уточняемого земельного участка с кадастровым номером 24:11:0240005:162 :

Система координат МСК-167, Зона 4					Зона № 4		
Обозначение характерных точек границ	Координаты, м				Метод определения координат	Формулы, примененные для расчета средней квадратической погрешности определения координат характерных точек границ (Mt), с подставленными в такие формулы значениями и итоговые (вычисленные) значения Mt, м	Описание закрепления точки
	содержатся в Едином государственном реестре недвижимости		определены в результате выполнения комплексных кадастровых работ				
	X	Y	X	Y			
1	2	3	4	5	6	7	8
н83У	-	-	642203.98	74556.41	Иное описание	$Mt = \sqrt{(m_0^2 + m_1^2)}$	-
н82У	-	-	642168.78	74532.83	Иное описание	$Mt = \sqrt{(m_0^2 + m_1^2)}$	-
н130У	-	-	642178.72	74516.70	Иное описание	$Mt = \sqrt{(m_0^2 + m_1^2)}$	-
н129У	-	-	642214.40	74541.28	Иное описание	$Mt = \sqrt{(m_0^2 + m_1^2)}$	-
н83У	-	-	642203.98	74556.41	Иное описание	$Mt = \sqrt{(m_0^2 + m_1^2)}$	-

### 2. Сведения о частях границ уточняемого земельного участка с кадастровым номером 24:11:0240005:162 :

Обозначение части границ		Горизонтальное проложение (S), м	Описание прохождения части границ	Сведения о согласовании местоположения границ (согласовано/спорное)
от т.	до т.			
1	2	3	4	5
н83У	н82У	42.37	-	-
н82У	н130У	18.95	-	-
н130У	н129У	43.33	-	-
н129У	н83У	18.37	-	-

### 3. Сведения о характеристиках уточняемого земельного участка с кадастровым номером 24:11:0240005:162 :

№ п/п	Наименование характеристики земельного участка	Значение характеристики
1	2	3
1.	Адрес земельного участка	-
1.1.	Сведения о местоположении земельного участка (при отсутствии адреса) в структурированном в соответствии с федеральной информационной адресной системой виде	-
1.2.	Дополнительные сведения о местоположении земельного участка	-
2.	Площадь земельного участка ± величина погрешности определения (вычисления) площади ( $P \pm \Delta P$ ), м <sup>2</sup>	799 ± 247
3.	Формула, примененная для вычисления предельной погрешности определения площади земельного участка, с подставленными значениями и итоговые (вычисленные) значения ( $\Delta P$ ), м <sup>2</sup>	$\Delta P = 3.5 * Mt * \sqrt{P} = 3.5 * 2,5 * \sqrt{799} = 247$
4.	Площадь земельного участка согласно сведениям Единого государственного реестра недвижимости (Р <sub>кад</sub> ), м <sup>2</sup>	800
5.	Оценка расхождения Р и Р <sub>кад</sub> (Р - Р <sub>кад</sub> ), м <sup>2</sup>	1

**3. Сведения о характеристиках уточняемого земельного участка с кадастровым номером 24:11:0240005:162 :**

<b>№ п/п</b>	<b>Наименование характеристики земельного участка</b>	<b>Значение характеристики</b>
<b>1</b>	<b>2</b>	<b>3</b>
6.	Пределы минимальный и максимальный размеры земельного участка (Рмин и Рмакс), м2	600 1500
7.	Вид (виды) разрешенного использования	для ведения садоводства
7.1.	Дополнительные сведения об использовании земельного участка	-
8.	Кадастровый или иной государственный учетный номер (инвентарный) здания, сооружения, объекта незавершенного строительства, расположенного на земельном участке	-
9.	Сведения о земельных участках (землях общего пользования, территории общего пользования), посредством которых обеспечивается доступ	Земли общего пользования
10.	Иные сведения	-

**4. Пояснения к сведениям об уточняемом земельном участке с кадастровым номером 24:11:0240005:162 :**

1.	-
----	---

## Сведения об уточняемых земельных участках

### 1. Сведения о характерных точках границы уточняемого земельного участка с кадастровым номером 24:11:0240005:163 :

Система координат МСК-167, Зона 4					Зона № 4		
Обозначение характерных точек границ	Координаты, м				Метод определения координат	Формулы, примененные для расчета средней квадратической погрешности определения координат характерных точек границ (Mt), с подставленными в такие формулы значениями и итоговые (вычисленные) значения Mt, м	Описание закрепления точки
	содержатся в Едином государственном реестре недвижимости		определены в результате выполнения комплексных кадастровых работ				
	X	Y	X	Y			
1	2	3	4	5	6	7	8
н134У	-	-	642094.16	74879.63	Иное описание	$Mt = \sqrt{(m_0^2 + m_1^2)}$	-
н132У	-	-	642126.59	74900.79	Иное описание	$Mt = \sqrt{(m_0^2 + m_1^2)}$	-
н115У	-	-	642138.41	74883.86	Иное описание	$Mt = \sqrt{(m_0^2 + m_1^2)}$	-
н114У	-	-	642105.98	74862.70	Иное описание	$Mt = \sqrt{(m_0^2 + m_1^2)}$	-
н134У	-	-	642094.16	74879.63	Иное описание	$Mt = \sqrt{(m_0^2 + m_1^2)}$	-

### 2. Сведения о частях границ уточняемого земельного участка с кадастровым номером 24:11:0240005:163 :

Обозначение части границ		Горизонтальное проложение (S), м	Описание прохождения части границ	Сведения о согласовании местоположения границ (согласовано/спорное)
от т.	до т.			
1	2	3	4	5
н134У	н132У	38.72	-	-
н132У	н115У	20.65	-	-
н115У	н114У	38.72	-	-
н114У	н134У	20.65	-	-

### 3. Сведения о характеристиках уточняемого земельного участка с кадастровым номером 24:11:0240005:163 :

№ п/п	Наименование характеристики земельного участка	Значение характеристики
1	2	3
1.	Адрес земельного участка	-
1.1.	Сведения о местоположении земельного участка (при отсутствии адреса) в структурированном в соответствии с федеральной информационной адресной системой виде	-
1.2.	Дополнительные сведения о местоположении земельного участка	-
2.	Площадь земельного участка ± величина погрешности определения (вычисления) площади (P ± ΔP), м2	799 ± 247
3.	Формула, примененная для вычисления предельной погрешности определения площади земельного участка, с подставленными значениями и итоговые (вычисленные) значения (ΔP), м2	$\Delta P = 3.5 * Mt * \sqrt{P} = 3.5 * 2,5 * \sqrt{799} = 247$
4.	Площадь земельного участка согласно сведениям Единого государственного реестра недвижимости (Pкад), м2	800
5.	Оценка расхождения P и Pкад (P - Pкад), м2	1

**3. Сведения о характеристиках уточняемого земельного участка с кадастровым номером 24:11:0240005:163 :**

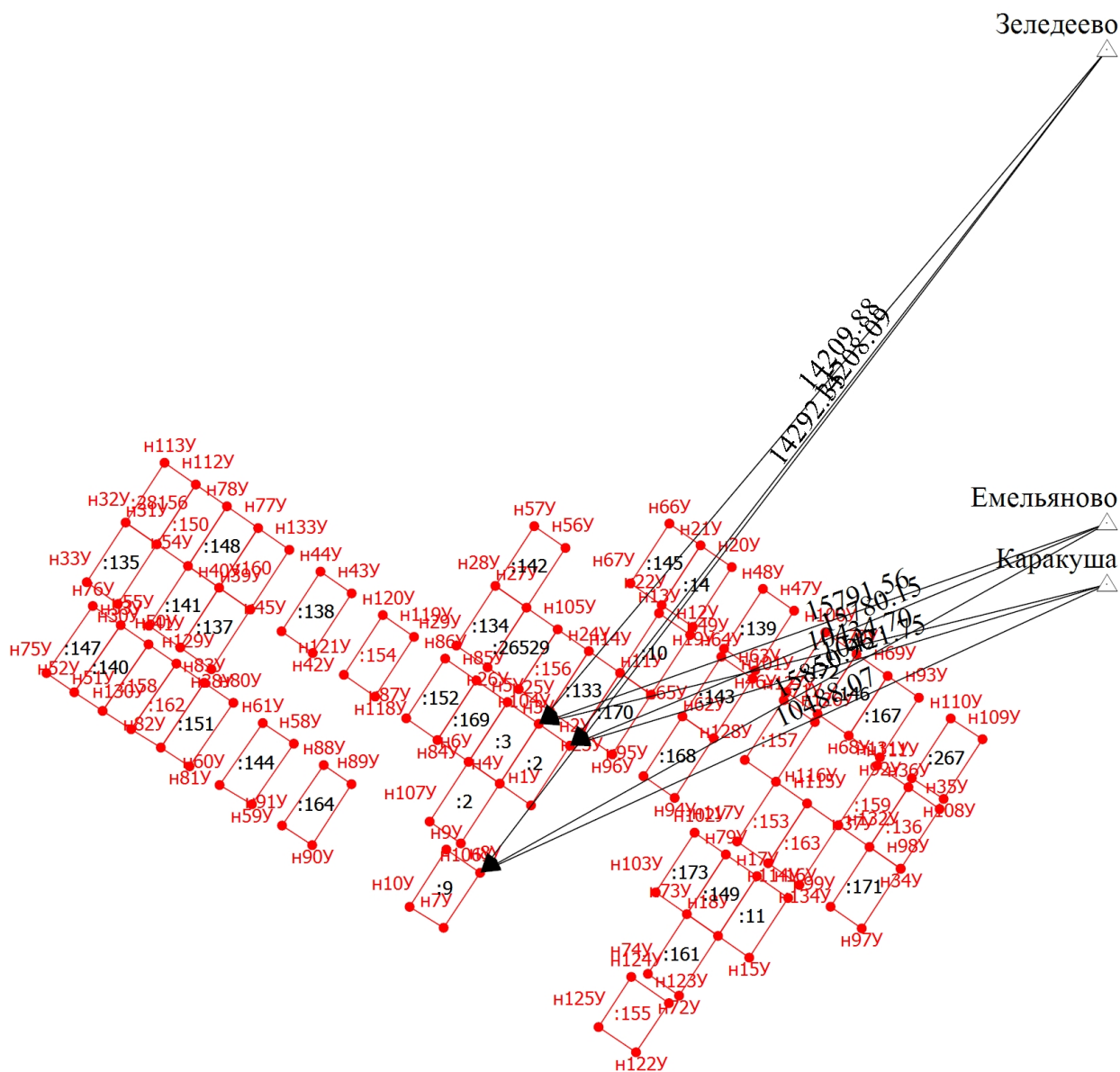
<b>№ п/п</b>	<b>Наименование характеристики земельного участка</b>	<b>Значение характеристики</b>
<b>1</b>	<b>2</b>	<b>3</b>
6.	Пределы минимальный и максимальный размеры земельного участка (Рмин и Рмакс), м2	600 1500
7.	Вид (виды) разрешенного использования	для ведения садоводства
7.1.	Дополнительные сведения об использовании земельного участка	-
8.	Кадастровый или иной государственный учетный номер (инвентарный) здания, сооружения, объекта незавершенного строительства, расположенного на земельном участке	-
9.	Сведения о земельных участках (землях общего пользования, территории общего пользования), посредством которых обеспечивается доступ	Земли общего пользования
10.	Иные сведения	-

**4. Пояснения к сведениям об уточняемом земельном участке с кадастровым номером 24:11:0240005:163 :**

1.	-
----	---



# Схема геодезических построений



Масштаб 1:3700

## Условные обозначения

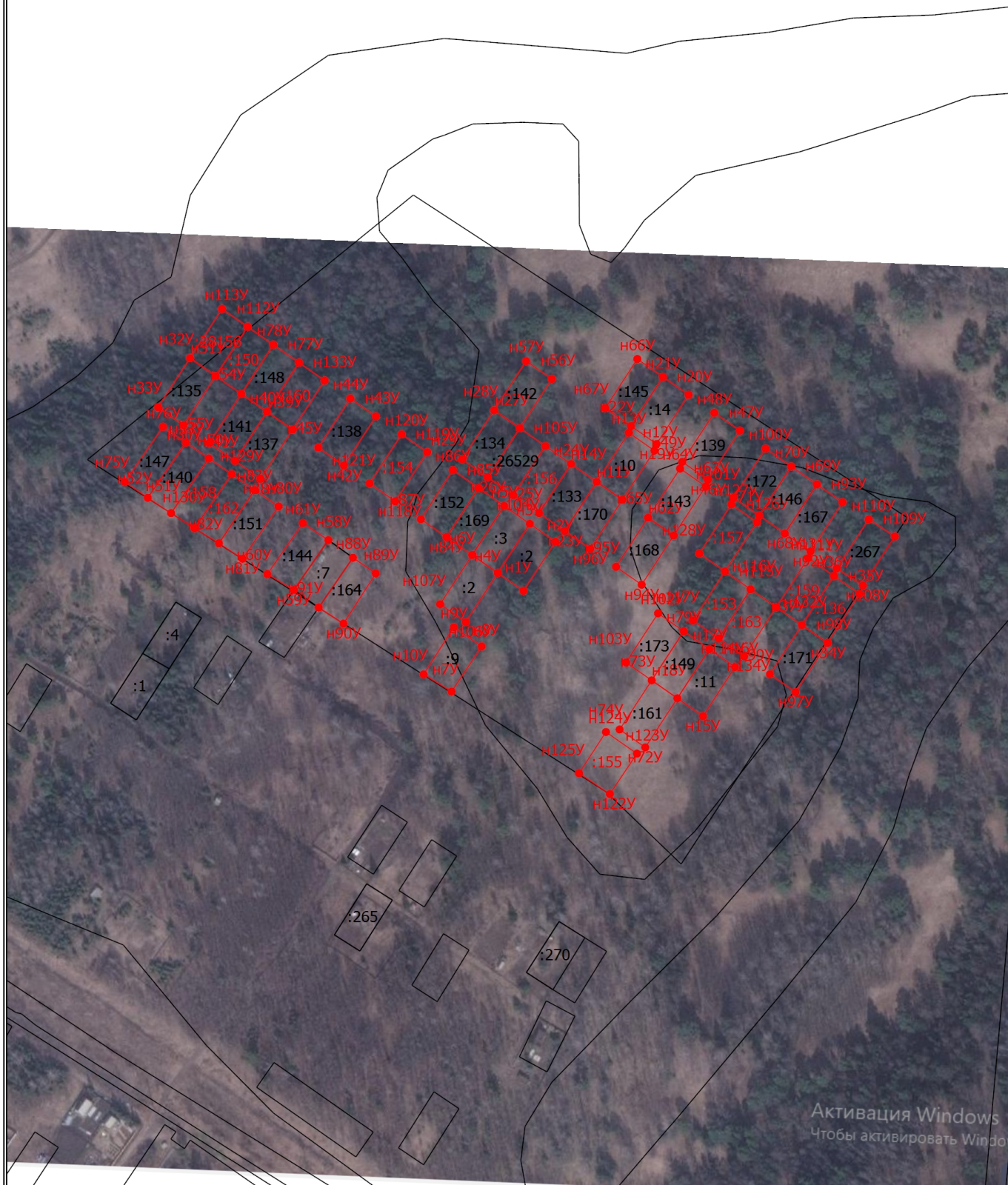
- - Часть границы, местоположение которой определено при выполнении кадастровых работ

## Схема геодезических построений

- - Характерная точка границы земельного участка, сведения ЕГРН о которой соответствуют требованиям, установленным в соответствии с частью 13 статьи 22 Федерального закона от 13 июля 2015 г. N 218-ФЗ "О государственной регистрации недвижимости"
- n1У - Обозначение новой характерной точки
- :2 - Уточняемый земельный участок
- - Характерная точка границы земельного участка, сведения о которой отсутствуют в ЕГРН, местоположение которой определено при кадастровых работах (новая характерная точка)
- △ - Пункт государственной геодезической сети
- - Направления геодезических построений при определении координат характерных точек границ земельного участка

Емельяново -

# Схема границ земельных участков



Масштаб 1:3700

## Условные обозначения

- - Часть границы, местоположение которой определено при выполнении кадастровых работ

## Схема границ земельных участков

- - Характерная точка границы земельного участка, сведения ЕГРН о которой соответствуют требованиям, установленным в соответствии с частью 13 статьи 22 Федерального закона от 13 июля 2015 г. N 218-ФЗ "О государственной регистрации недвижимости"
- n1У - Обозначение новой характерной точки
- :7 - Кадастровый номер земельного участка
- :2 - Уточняемый земельный участок
- - Часть границы, сведения ЕГРН о которой позволяют однозначно определить ее положение на местности
- - Характерная точка границы земельного участка, сведения о которой отсутствуют в ЕГРН, местоположение которой определено при кадастровых работах (новая характерная точка)